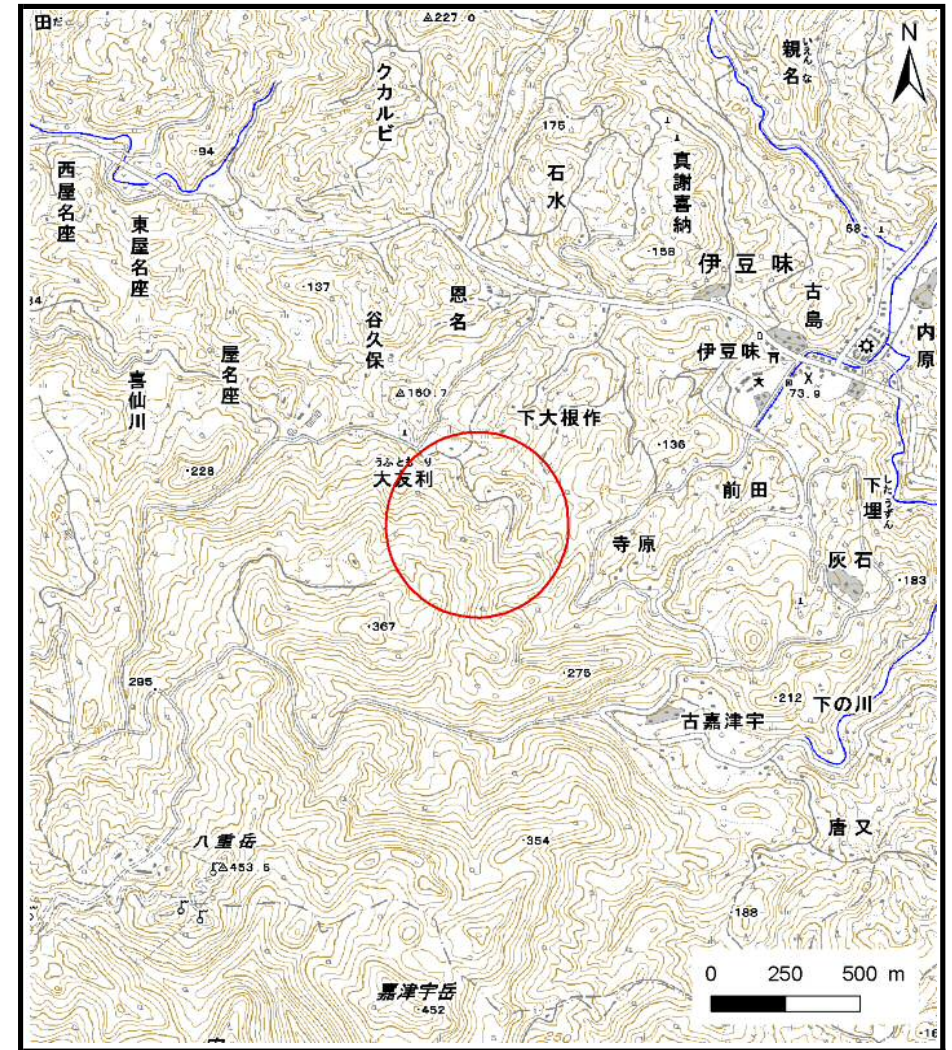


# 土砂災害警戒区域等の指定の公示に係る図書（その1）



(1/200,000)



(1/25,000)

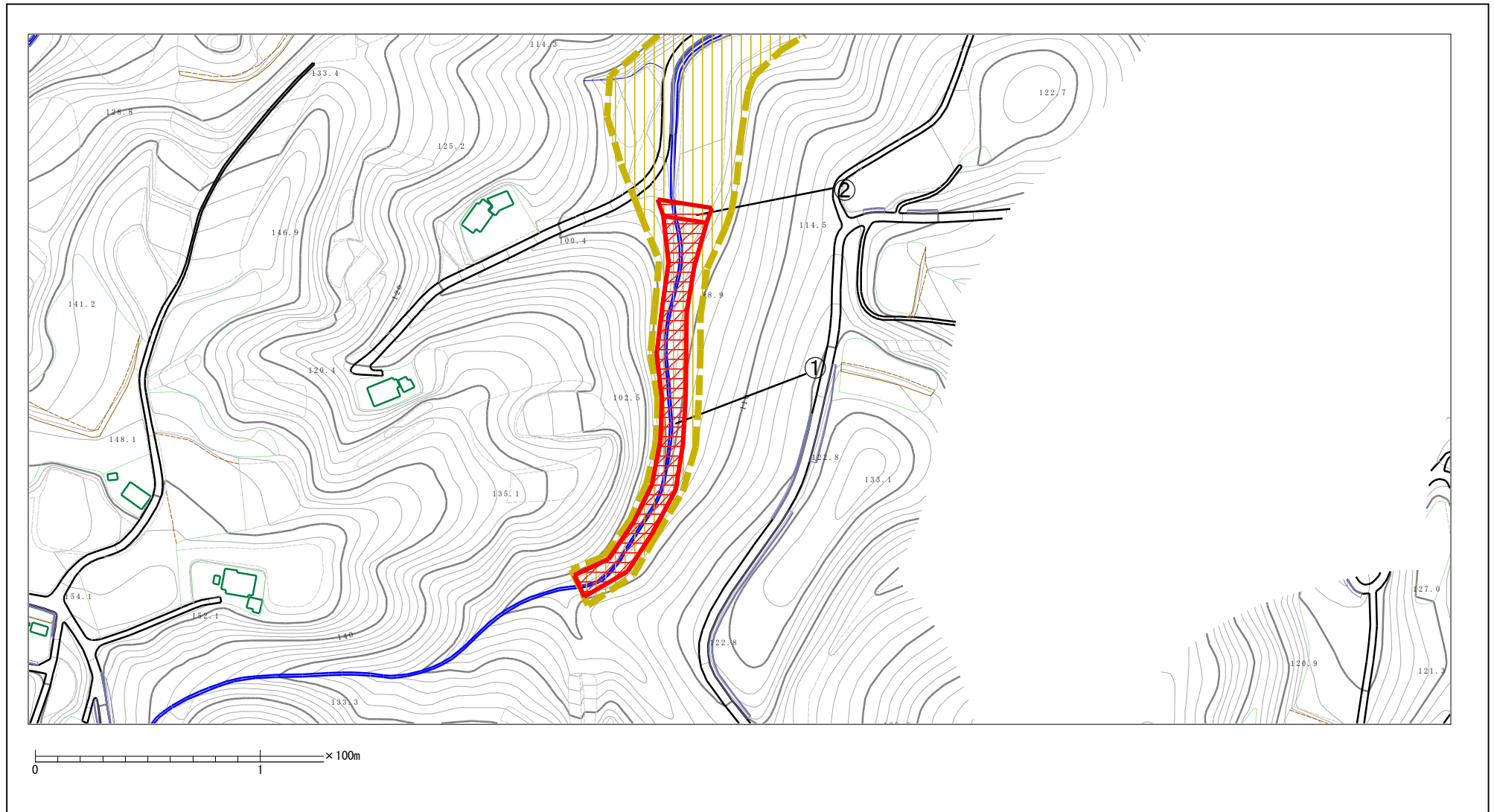
様式-1 (土)  
土砂災害警戒区域・土砂災害特別警戒区域  
位置図

自然現象の種類	土石流
溪流番号	308-A13-12
溪流名	
所在地	沖縄県国頭郡本部町字下大根作

この地図は、国土地理院長の承認を得て、同院発行の数値地図20000（地図画像）及び数値地図25000（地図画像）を複製したものである。（承認番号 平23情複、第400号）

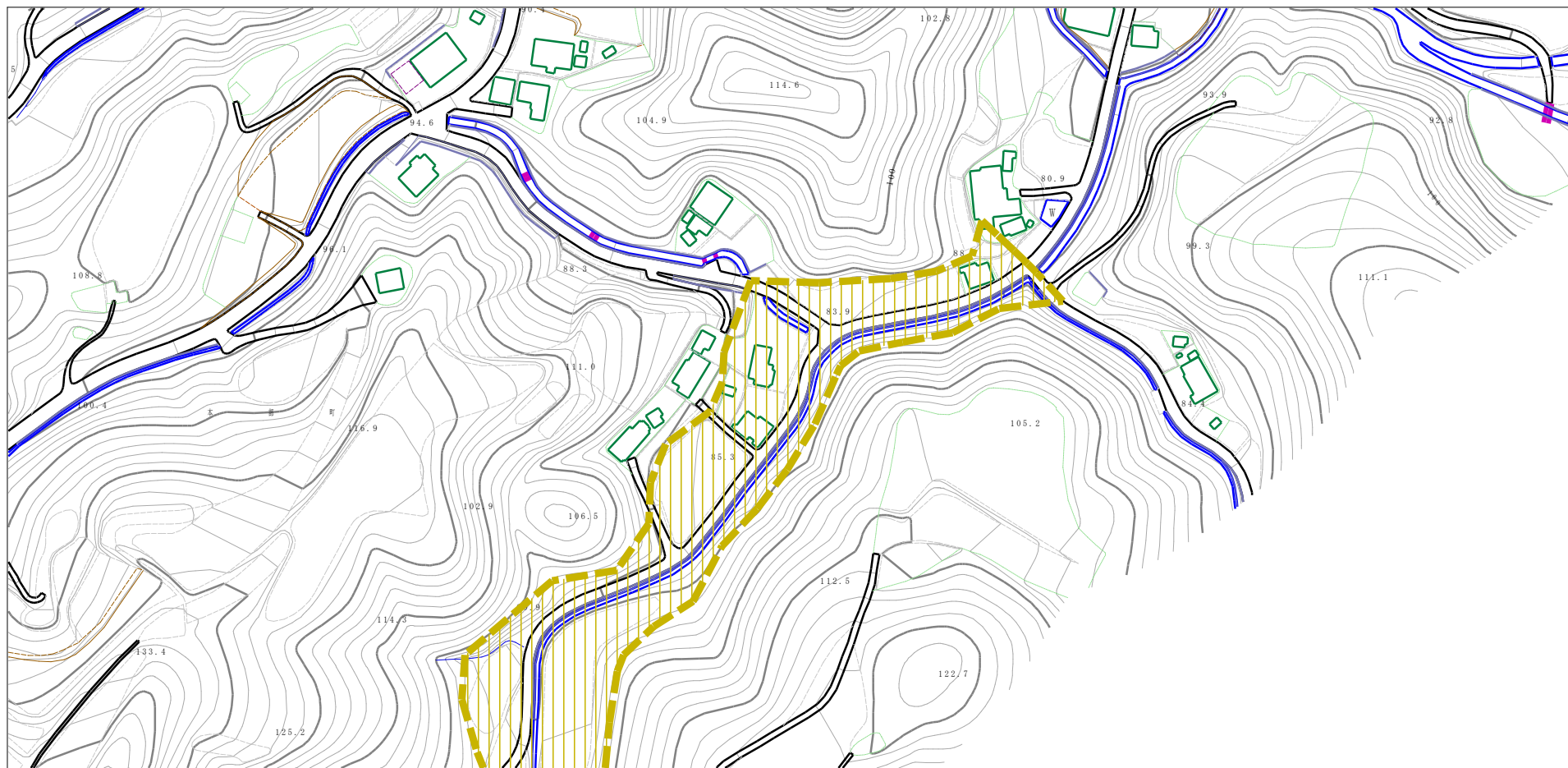


# 土砂災害警戒区域等の指定の公示に係る図書（その2）



<b>様式-2 (土)</b> 土砂災害警戒区域・土砂災害特別警戒区域 区域図	土砂災害防止法施行令第二条の基準に該当する区域		N 縮尺 1:2,500	自然現象の種類	土石流	溪流番号	308-A13-12
	土砂災害防止法施行令第三条の基準に該当する区域			告示番号		溪流名	
	それ以外の区域			告示年月日		所在地	沖縄県国頭郡本部町字下大根作

# 土砂災害警戒区域等の指定の公示に係る図書（その2）



0 100m

様式-2 (土)

土砂災害警戒区域・土砂災害特別警戒区域図

土砂災害防止法施行令第二条の基準に該当する区域

土砂災害防止法施行令第三条の基準に該当する区域

土石流の高さが1mを超える場合、土石等の移動による力が50kN/m<sup>2</sup>を超える区域

土石流の高さが1mを超える場合、土石等の移動による力が50kN/m<sup>2</sup>以下の区域

それ以外の区域



縮尺  
1:2,500

自然現象の種類

告示番号

告示年月日

土石流

溪流番号

溪流名

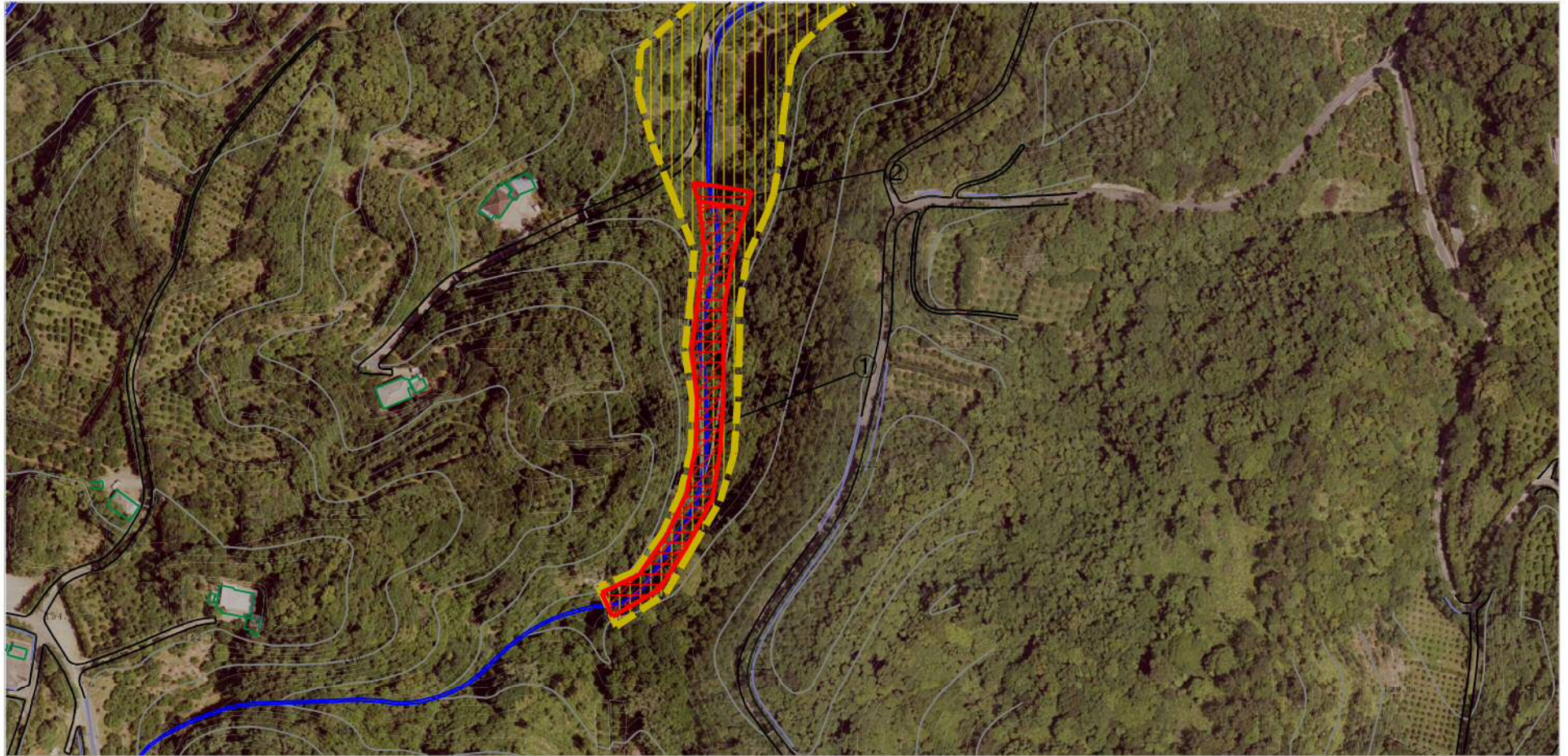
所在地

308-A13-12

沖縄県国頭郡  
本部町字下大根作



# 土砂災害警戒区域等の指定の公示に係る図書(その2-1)



0 1 ×100m

様式-2-1 (土)

土砂災害警戒区域・土砂災害特別警戒区域  
区域図

土砂災害防止法施行令第二条の基準に該当する区域

土砂災害防止  
法施行令第三  
条の基準に該  
当する区域

土砂災害防止  
法施行令第三  
条の基準に該  
当する区域

それ以外の区域



縮尺  
1:2,500

自然現象  
の種類

告示番号

告示年月日

土石流

溪流番号 308-A13-12

溪流名

所在地

沖縄県国頭郡  
本部町字下大根作



# 土砂災害警戒区域等の指定の公示に係る図書(その2-1)



0 1 ×100m

様式-2-1 (土)

土砂災害警戒区域・土砂災害特別警戒区域  
区域図

土砂災害防止法施行令第二条の基準に該当する区域

土砂災害防止  
法施行令第三  
条の基準に該  
当する区域

土石流の高さが1mを超える場合、土石等の  
移動による力が50kN/m<sup>2</sup>を超える区域

土石流の高さが1mを超える場合、土石等の  
移動による力が50kN/m<sup>2</sup>以下の区域

それ以外の区域



縮尺  
1:2,500

自然現象  
の種類

告示番号

告示年月日

土石流

溪流番号

溪流名

所在地

308-A13-12

沖縄県国頭郡  
本部町字下大根作

### 土砂災害警戒区域等の指定の公示に係る図書（その3）

区分番号	想定される力の大きさのうち最大のもの (kN/m <sup>2</sup> )	土石流の高さ (m)
①	21.0	1.6
②	9.6	1.0

様式－3（土） 建築物の構造の規制に必要な衝撃に関する事項 （その1）	自然現象の種類	土石流	箇所番号	308-A13-12
	公示番号		溪流名	
	公示年月日		所在地	沖縄県国頭郡本部町字下大根作

