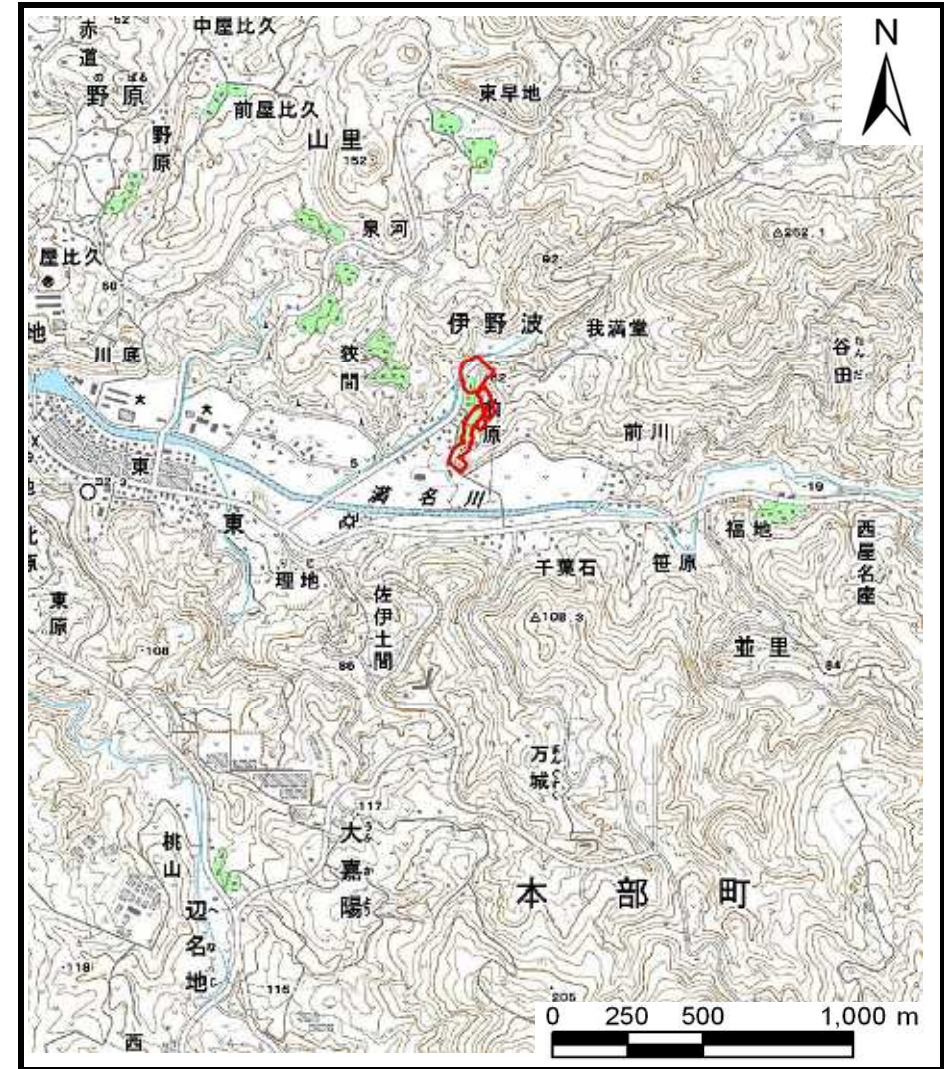


土砂災害警戒区域等の指定の公示に係る図書（その1）



(1/200,000)



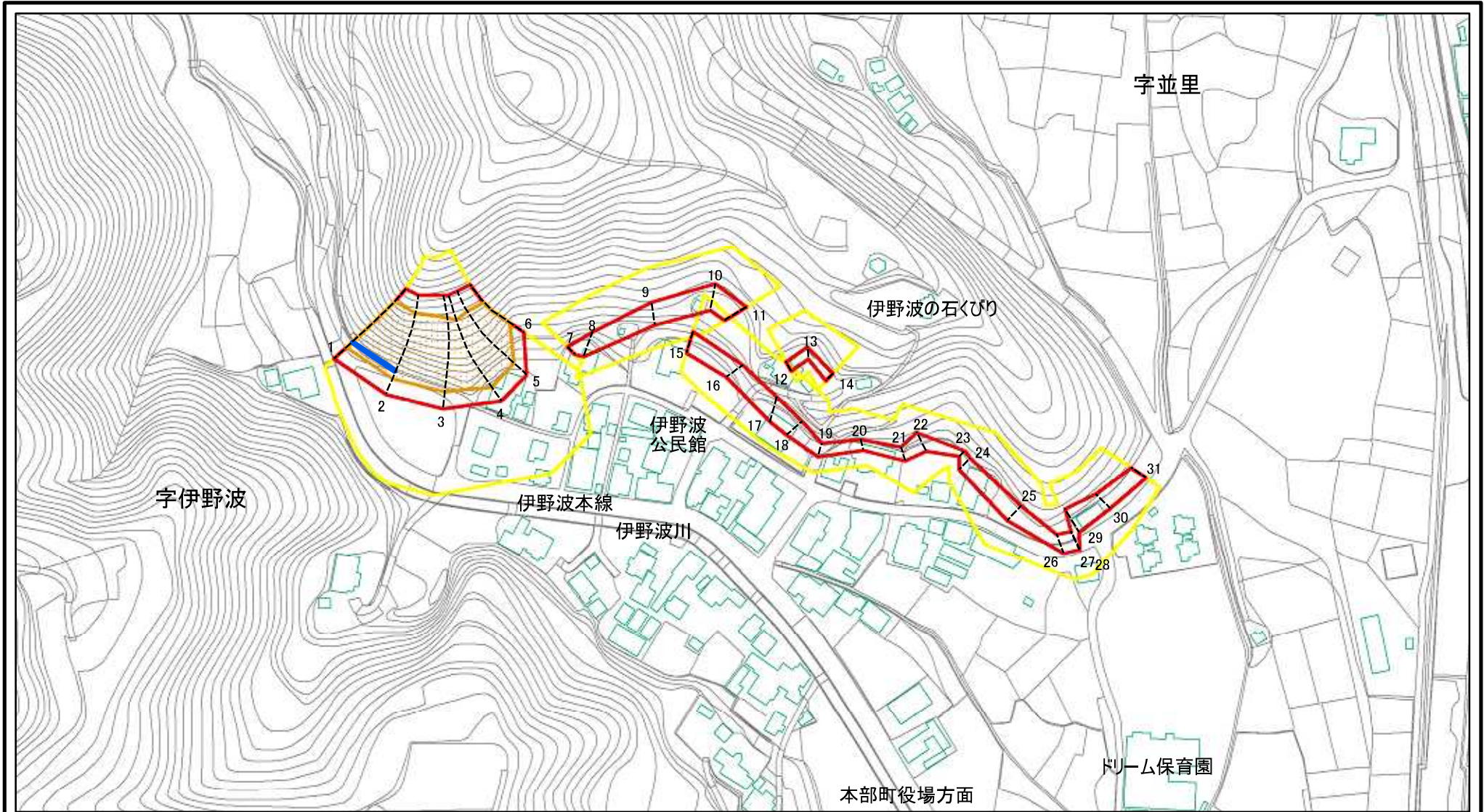
(1/25,000)

様式-1 (急)
土砂災害警戒区域・土砂災害特別警戒区域
位置図

自然現象の種類	急傾斜地の崩壊
箇所番号	I-332
箇所名	伊野波(3)
所在地	沖縄県 国頭郡 本部町 伊野波

この地図は、国土地理院長の承認を得て、同院発行の数値地図200000（地図画像）及び数値地図25000（地図画像）を複製したものである。（承認番号 平20業複、第760号）

土砂災害警戒区域等の指定の公示に係る図書(その2)

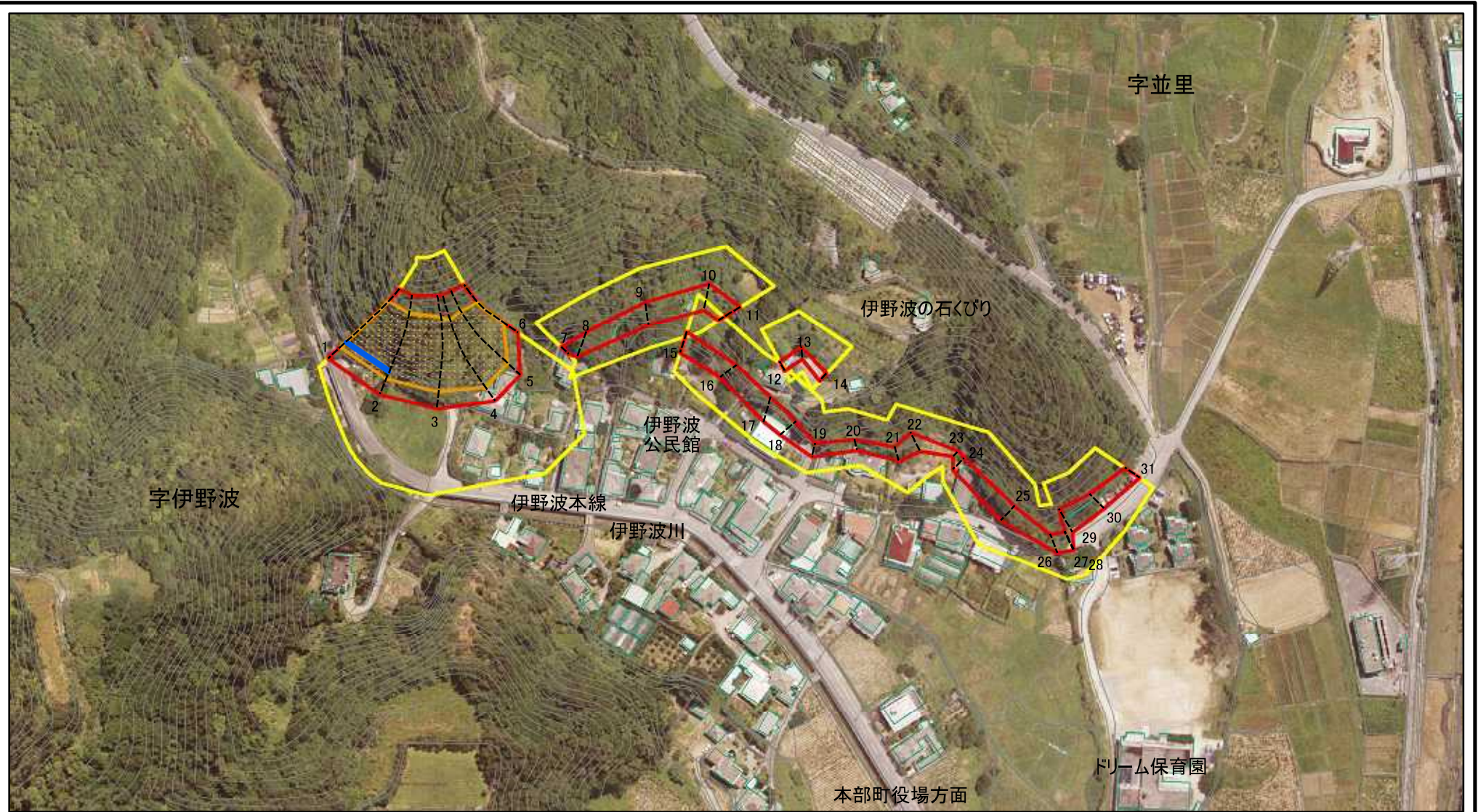


0 25 50 100m

図中の数字は横断測線番号を示す

様式-2(急) 土砂災害警戒区域・土砂災害特別警戒区域 区域図(その1)	土砂災害防止法施行令第二条の基準に該当する区域		$\alpha <$ 縮尺 1:2,500	自然現象の種類	急傾斜地の崩壊	箇所番号	I-332
	土砂災害防止法施行令第三条の基準に該当する区域			告示番号		箇所名	伊野波(3)
	土砂等の(移動)高さが1m以下の場合、土砂等の移動による力が100kN/mを超える区域		告示年月日		所在地	沖縄県 国頭郡 本部町 伊野波	
	土砂等の堆積の高さが3mを超える区域						
それ以外の区域							

土砂災害警戒区域等の指定の公示に係る図書(その2-1)



図中の数字は横断測線番号を示す

様式-2-1(急)

土砂災害警戒区域・土砂災害特別警戒区域
区域図(その2)

土砂災害防止法施行令第二条の基準に該当する区域



自然現象
の種類

急傾斜地の崩壊

箇所番号

I-332

土砂災害防止法
施行令第三条の
基準に該当する
区域



縮尺

告示番号

箇所名

伊野波(3)

土砂等の(移動)高さが1m以下の場合、
土砂等の移動による力が100kN/mを超える区域



1:2,500

告示年月日

所在地

沖縄県 国頭郡 本部町 伊野波

土砂等の堆積の高さが3mを超える区域



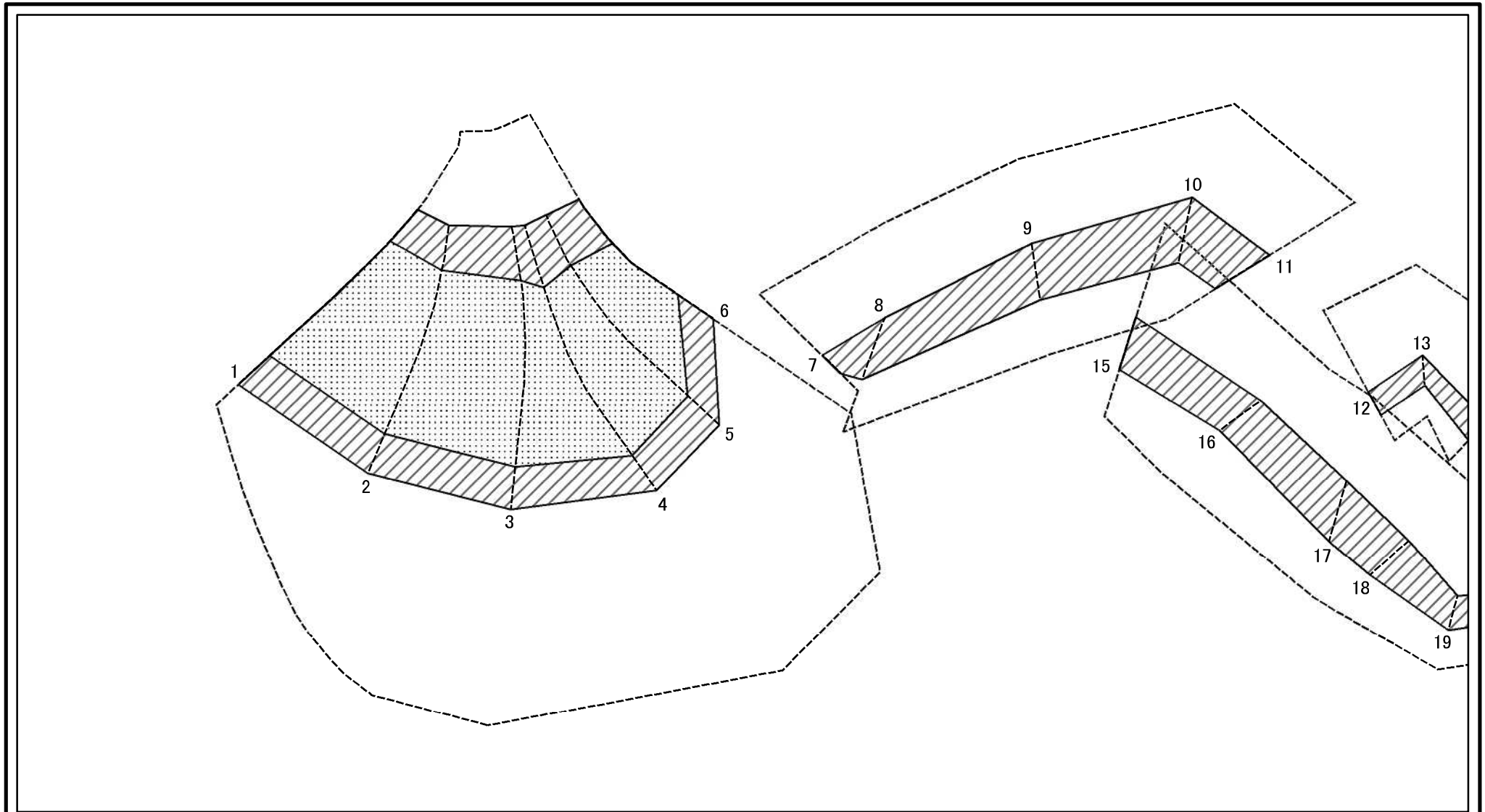
それ以外の区域

土砂災害警戒区域等の指定の公示に係る図書(その3)

横断測線の区間	土石等の移動により建築物の地上部に作用すると想定される力				土石等の堆積により建築物の地上部に作用すると想定される力				横断測線の区間	土石等の移動により建築物の地上部に作用すると想定される力				土石等の堆積により建築物の地上部に作用すると想定される力			
	土石等の(移動)高さが1m以下の場合、土石等の移動による力が100kN/m ² を超える区域		それ以外の区域		土石等の堆積の高さが3mを超える区域		それ以外の区域			土石等の(移動)高さが1m以下の場合、土石等の移動による力が100kN/m ² を超える区域		それ以外の区域		土石等の堆積の高さが3mを超える区域		それ以外の区域	
	力の大きさのうち最大のもの (kN/m ²)	土石等の高さ (m)	力の大きさのうち最大のもの (kN/m ²)	土石等の高さ (m)	力の大きさのうち最大のもの (kN/m ²)	土石等の高さ (m)	力の大きさのうち最大のもの (kN/m ²)	土石等の高さ (m)		力の大きさのうち最大のもの (kN/m ²)	土石等の高さ (m)	力の大きさのうち最大のもの (kN/m ²)	土石等の高さ (m)	力の大きさのうち最大のもの (kN/m ²)	土石等の高さ (m)	力の大きさのうち最大のもの (kN/m ²)	土石等の高さ (m)
1 ~ 2	149.73	1.00	100.00	1.00	16.54	3.09	16.05	3.00	27 ~ 28	-	-	73.21	1.00	-	-	11.42	2.13
2 ~ 3	146.28	1.00	100.00	1.00	-	-	16.05	3.00	28 ~ 29	-	-	85.95	1.00	-	-	14.77	2.76
3 ~ 4	139.03	1.00	100.00	1.00	-	-	15.56	2.91	29 ~ 30	-	-	85.95	1.00	-	-	14.77	2.76
4 ~ 5	137.26	1.00	100.00	1.00	-	-	15.49	2.89	30 ~ 31	-	-	74.56	1.00	-	-	11.74	2.19
5 ~ 6	137.26	1.00	100.00	1.00	-	-	15.49	2.89									
7 ~ 8	-	-	85.60	1.00	-	-	9.56	1.79									
8 ~ 9	-	-	85.60	1.00	-	-	9.85	1.84									
9 ~ 10	-	-	84.44	1.00	-	-	9.85	1.84									
10 ~ 11	-	-	80.27	1.00	-	-	8.18	1.53									
12 ~ 13	-	-	62.52	1.00	-	-	9.20	1.72									
13 ~ 14	-	-	62.52	1.00	-	-	9.20	1.72									
15 ~ 16	-	-	74.16	1.00	-	-	11.52	2.15									
16 ~ 17	-	-	88.61	1.00	-	-	11.52	2.15									
17 ~ 18	-	-	88.61	1.00	-	-	9.85	1.84									
18 ~ 19	-	-	80.09	1.00	-	-	10.47	1.96									
19 ~ 20	-	-	64.00	1.00	-	-	10.91	2.04									
20 ~ 21	-	-	55.32	1.00	-	-	13.14	2.46									
21 ~ 22	-	-	77.46	1.00	-	-	13.14	2.46									
22 ~ 23	-	-	77.46	1.00	-	-	11.33	2.12									
23 ~ 24	-	-	70.64	1.00	-	-	11.33	2.12									
24 ~ 25	-	-	70.64	1.00	-	-	15.25	2.85									
25 ~ 26	-	-	73.25	1.00	-	-	15.25	2.85									
26 ~ 27	-	-	73.25	1.00	-	-	11.42	2.13									

様式-3(急) 建築物の構造の規制に必要な衝撃に関する事項	自然現象の種類	急傾斜地の崩壊	箇所番号	I-332
	告示番号		箇所名	伊野波(3)
	告示年月日		所在地	沖縄県 国頭郡 本部町 伊野波

土砂災害警戒区域等の指定の公示に係る図書(その2-2)



0 25 50 100 m

図中の数字は横断測線番号を示す

様式-2-2(急)
土砂災害特別警戒区域の区域区分図
(急傾斜地の崩壊に伴う土石等の移動により
建築物の地上部に作用すると想定される力)

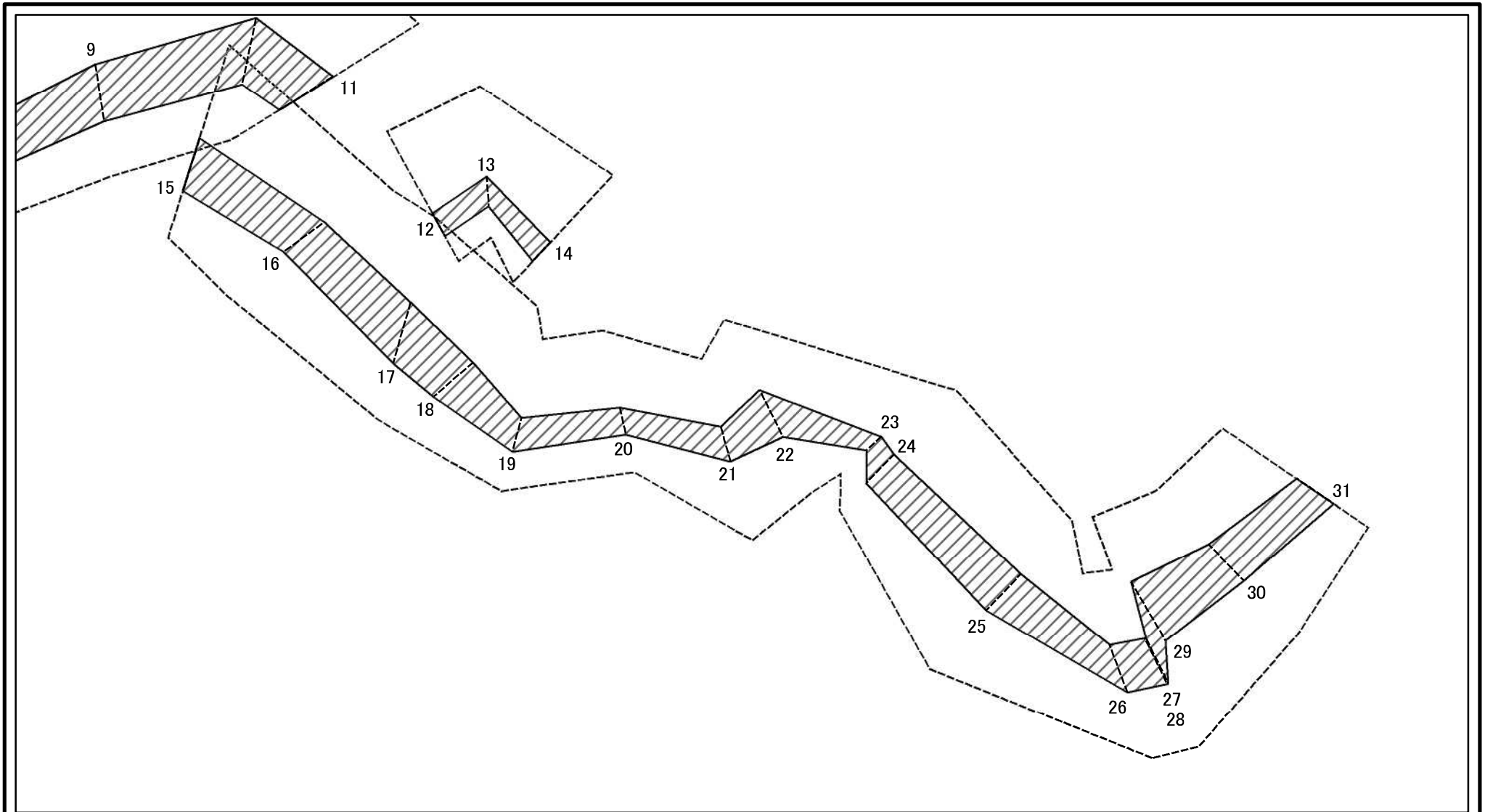
土砂災害防止法施行令第二条の基準に該当する区域	
土砂災害防止法施行令第三条の基準に該当する区域	
それ以外の区域	

	自然現象の種類
	告示番号
縮尺	告示年月日
1:1,000	

急傾斜地の崩壊

箇所番号	I-332
箇所名	伊野波(3)
所在地	沖縄県 国頭郡 本部町 伊野波

土砂災害警戒区域等の指定の公示に係る図書(その2-2)



図中の数字は横断測線番号を示す

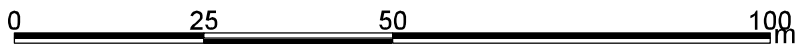
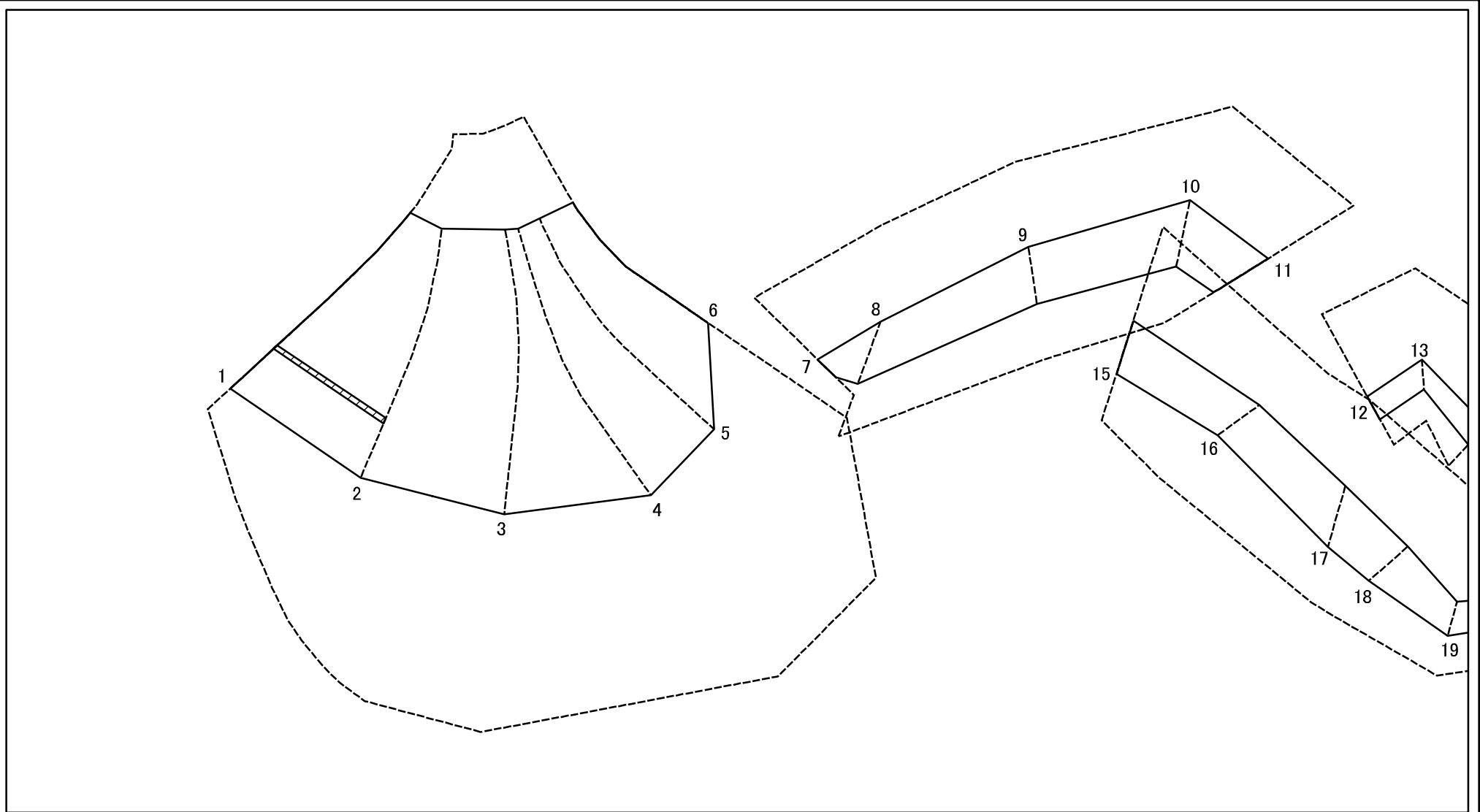
様式-2-2(急)
土砂災害特別警戒区域の区域区分図
(急傾斜地の崩壊に伴う土石等の移動により
建築物の地上部に作用すると想定される力)

土砂災害防止法施行令第二条の基準に該当する区域	
土砂災害防止法施行令第三条の基準に該当する区域	
それ以外の区域	

	自然現象の種類
縮尺	告示番号
1:1,000	告示年月日

急傾斜地の崩壊	箇所番号	I-332
	箇所名	伊野波(3)
	所在地	沖縄県 国頭郡 本部町 伊野波

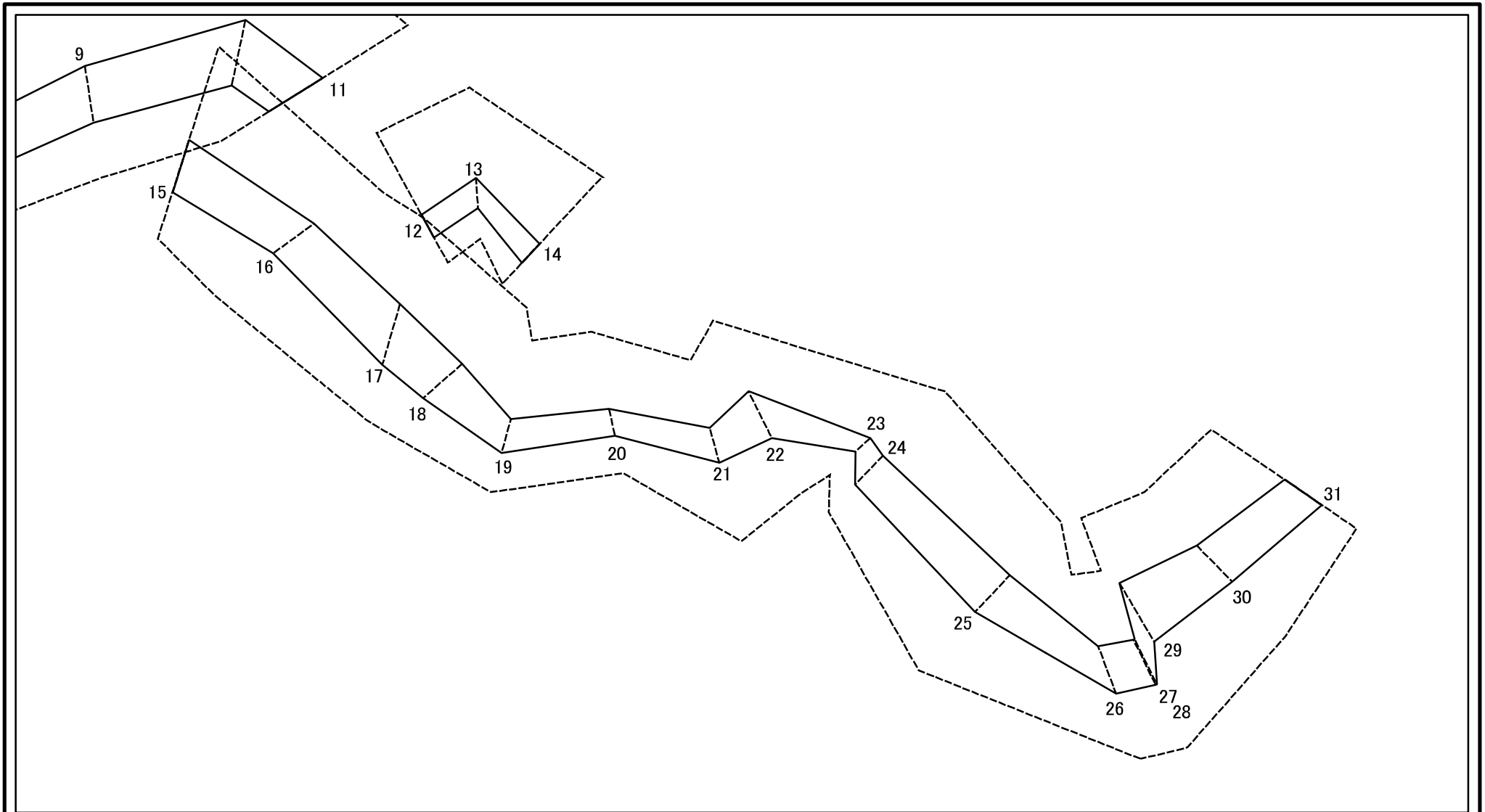
土砂災害警戒区域等の指定の公示に係る図書(その2-3)



図中の数字は横断測線番号を示す

様式-2-3(急) 土砂災害特別警戒区域の区域区分図 (急傾斜地の崩壊に伴う土石等の堆積により 建築物の地上部に作用すると想定される力)	土砂災害防止法施行令第二条の基準に該当する区域			z < z_0 縮尺 1:1,000	自然現象の種類	急傾斜地の崩壊	箇所番号	I-332
	土砂災害防止法施行令第三条の基準に該当する区域	土石等の堆積の高さが3mを超える区域			告示番号		箇所名	伊野波(3)
		それ以外の区域			告示年月日		所在地	沖縄県 国頭郡 本部町 伊野波

土砂災害警戒区域等の指定の公示に係る図書(その2-3)



0 25 50 100
m

図中の数字は横断測線番号を示す

様式-2-3(急)
土砂災害特別警戒区域の区域区分図
(急傾斜地の崩壊に伴う土石等の堆積により
建築物の地上部に作用すると想定される力)

土砂災害防止法施行令第二条の基準に該当する区域



z <

自然現象
の種類

急傾斜地の崩壊

箇所番号

I-332

土砂災害防止法
施行令第三条の
基準に該当する
区域



縮尺

告示番号

箇所名

伊野波(3)

それ以外の区域



1:1,000

告示年月日

所在地

沖縄県 国頭郡 本部町 伊野波