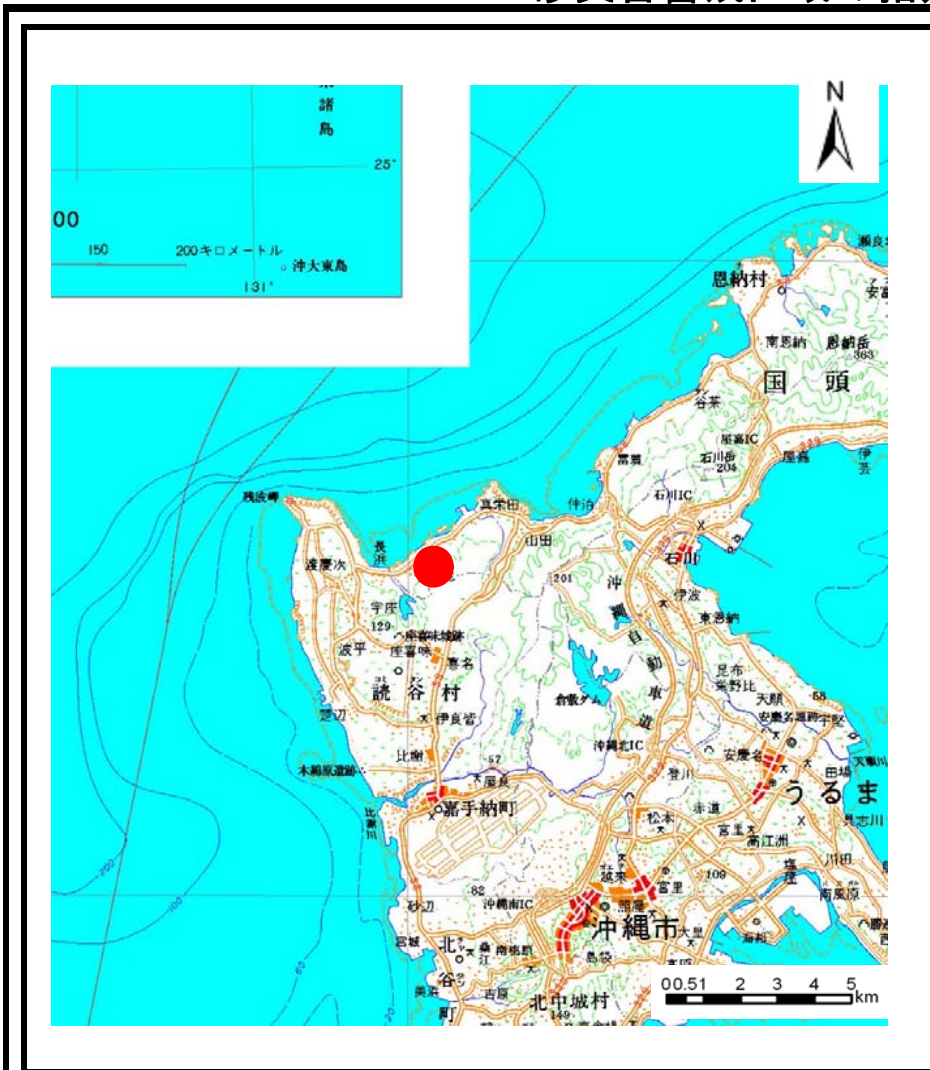


土砂災害警戒区域の指定の公示に係る図書（その1）



(1/200,000)

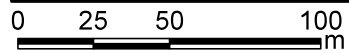
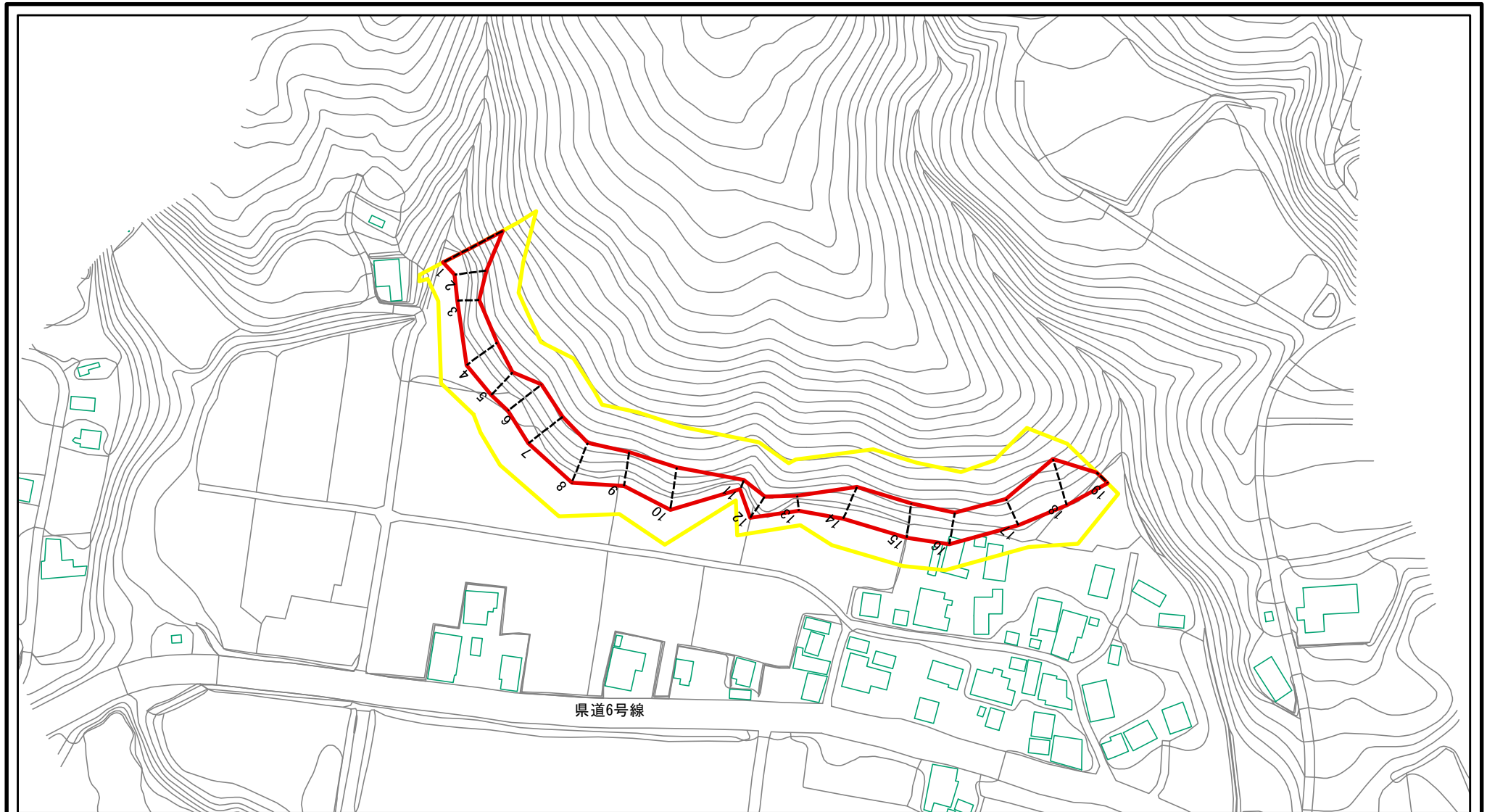


(1/25,000)

様式-1 (急)
土砂災害特別警戒区域 位置図

自然現象の種類	急傾斜の崩壊
箇所番号	Ⅱ-263
箇所名	与久田(2)
所在地	沖縄県恩納村与久田

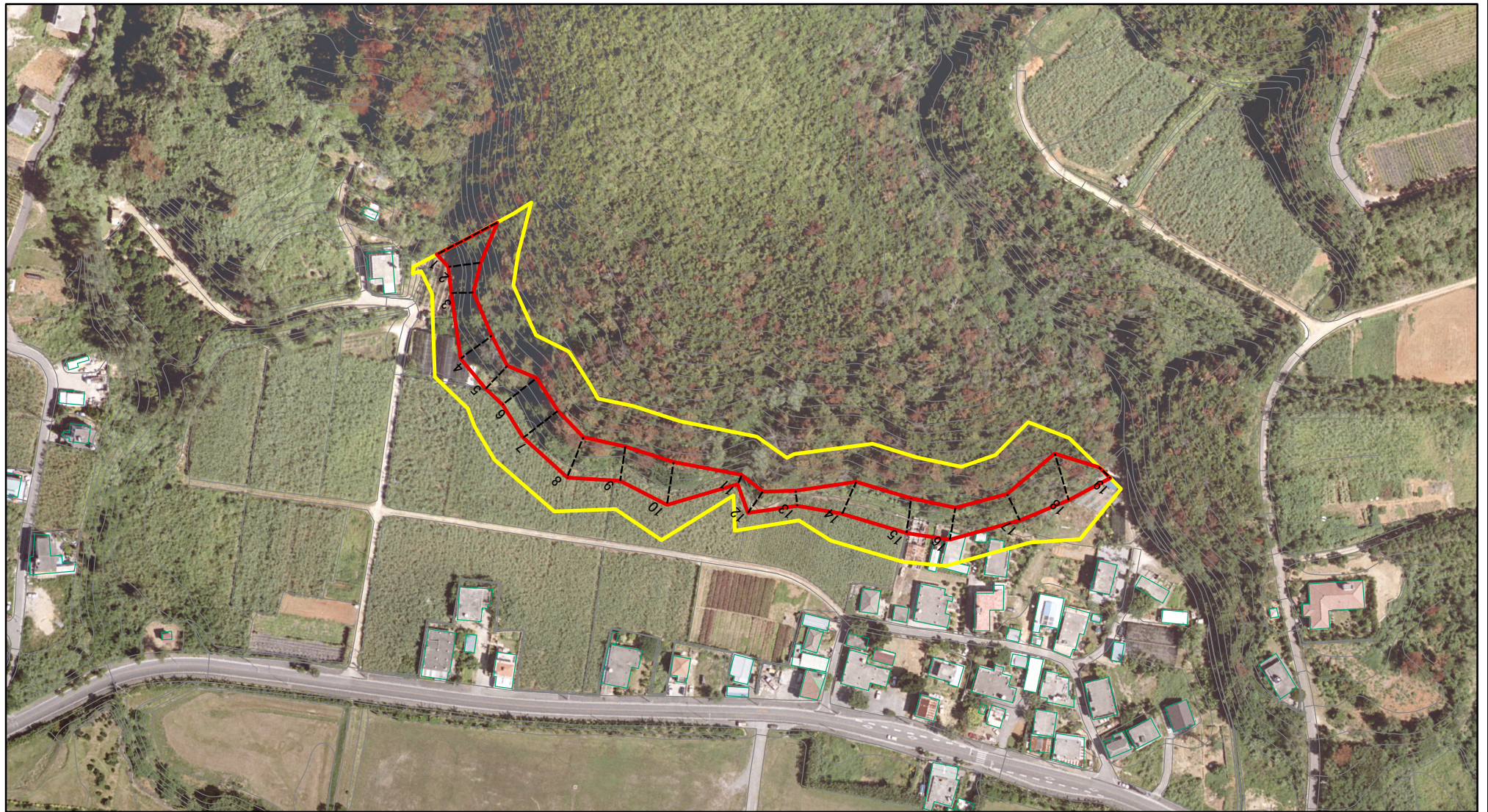
土砂災害警戒区域等の指定の公示に係る図書(その2)



図中の数字は横断測線番号を示す

様式-2(急) 土砂災害警戒区域・土砂災害特別警戒区域 区域図(その1)	土砂災害防止法施行令第二条の基準に該当する区域		 縮尺 1:2,500	自然現象の種類	急傾斜地の崩壊	箇所番号	II-263
	土砂災害防止法施行令第三条の基準に該当する区域			告示番号		箇所名	与久田(2)
	それ以外の区域			告示年月日		所在地	沖縄県恩納村与久田

土砂災害警戒区域等の指定の公示に係る図書(その2)



0 25 50 100
m

図中の数字は横断測線番号を示す

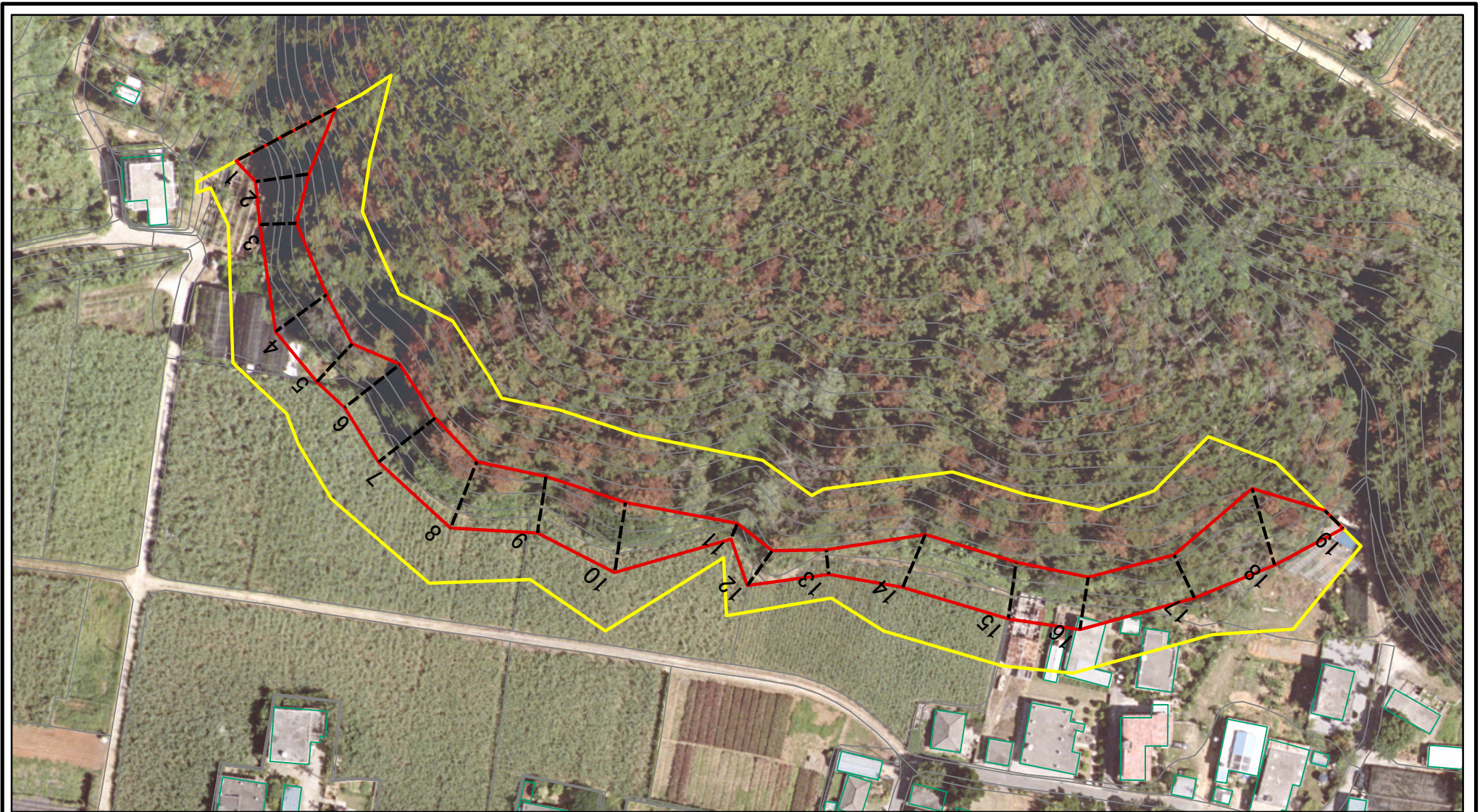
様式-2(急)
土砂災害警戒区域・土砂災害特別警戒区域
区域図(その1)

土砂災害防止法施行令第二条の基準に該当する区域	
土砂災害防止法施行令第三条の基準に該当する区域	
それ以外の区域	

	縮尺
	1:2,500

自然現象の種類	急傾斜地の崩壊	箇所番号	II-263
告示番号		箇所名	与久田(2)
告示年月日		所在地	沖縄県恩納村与久田

土砂災害警戒区域等の指定の公示に係る図書(その2-1)

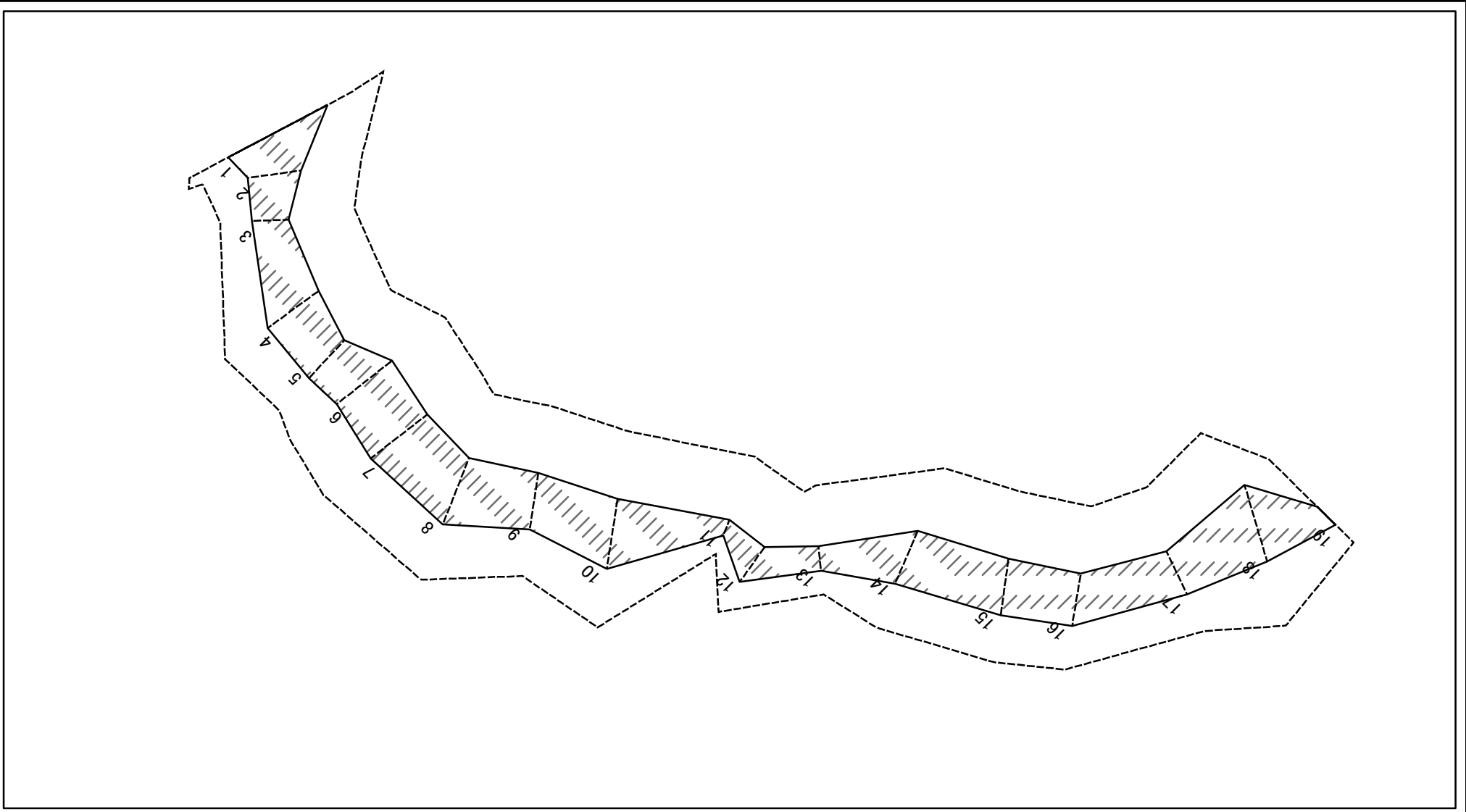


0 25 50 100 m

図中の数字は横断測線番号を示す

様式-2-1(急) 土砂災害警戒区域・土砂災害特別警戒区域 区域図(その2)	土砂災害防止法施行令第二条の基準に該当する区域		 縮尺 1:1,500	自然現象の種類	急傾斜地の崩壊	箇所番号	II-263
	土砂災害防止法施行令第三条の基準に該当する区域			告示番号		箇所名	与久田(2)
	土砂等の(移動)高さが1m以下の場合、土砂等の移動による力が100kN/mを超える区域			告示年月日		所在地	沖縄県恩納村与久田
	土砂等の堆積の高さが3mを超える区域						
	それ以外の区域						

土砂災害警戒区域等の指定の公示に係る図書(その2-2)



図中の数字は横断測線番号を示す

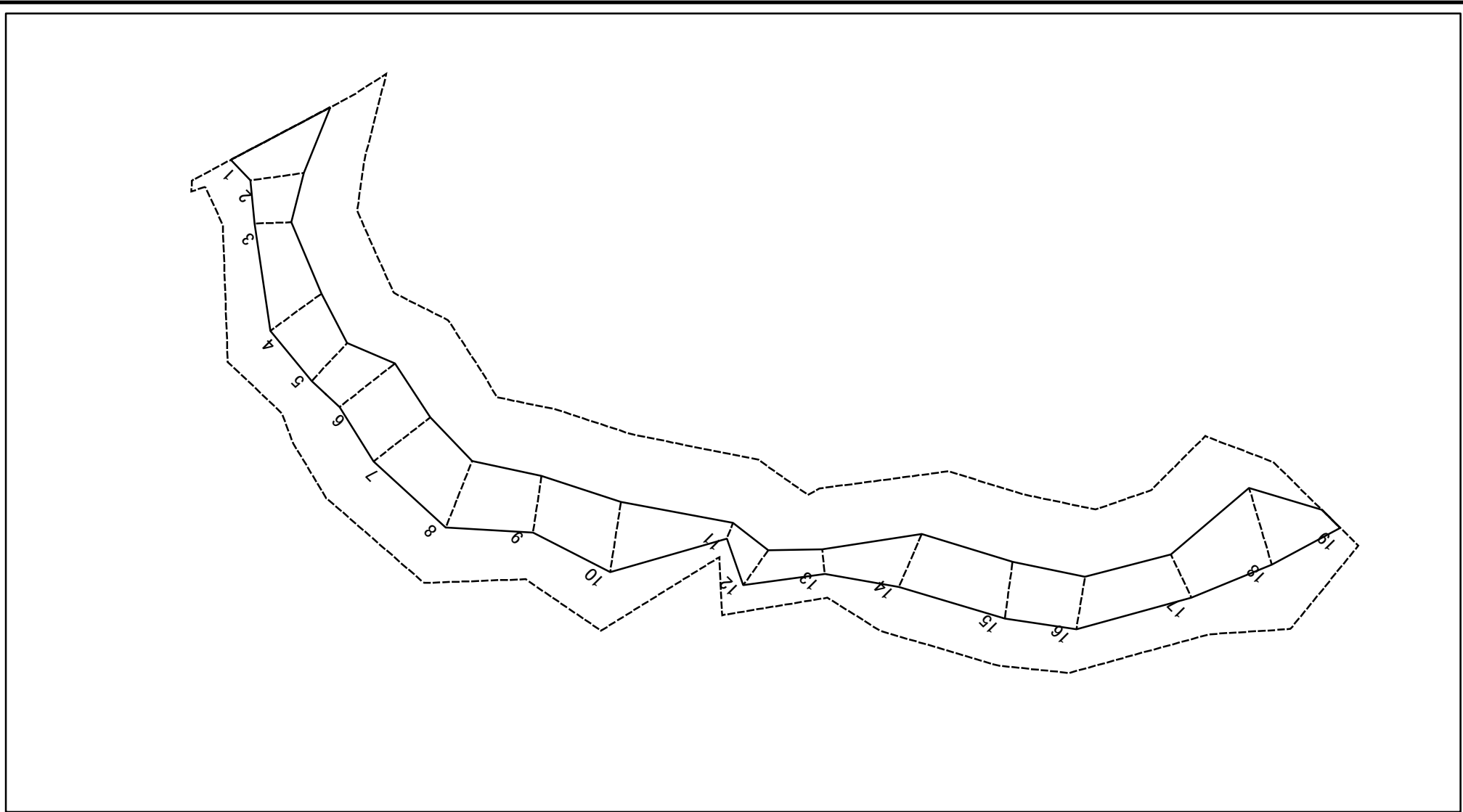
様式-2-2(急)
土砂災害特別警戒区域の区域区分図
(急傾斜地の崩壊に伴う土石等の移動により
建築物の地上部に作用すると想定される力)

土砂災害防止法施行令第二条の基準に該当する区域	
土砂災害防止法 施行令第三条の 基準に該当する 区域	
それ以外の区域	

	縮尺
	1:1,500

自然現象 の種類	急傾斜地の崩壊	箇所番号	II-263
告示番号		箇所名	与久田(2)
告示年月日		所在地	沖縄県恩納村与久田

土砂災害警戒区域等の指定の公示に係る図書(その2-3)



図中の数字は横断測線番号を示す

様式-2-3(急)
土砂災害特別警戒区域の区域区分図
(急傾斜地の崩壊に伴う土石等の堆積により
建築物の地上部に作用すると想定される力)

土砂災害防止法施行令第二条の基準に該当する区域	
土砂災害防止法施行令第三条の基準に該当する区域	
それ以外の区域	

縮尺
1:1,500

自然現象の種類	急傾斜地の崩壊	箇所番号	II-263
告示番号		箇所名	与久田(2)
告示年月日		所在地	沖縄県恩納村与久田

土砂災害警戒区域等の指定の公示に係る図書(その3)(案)

横断測線の区間	土石等の移動により建築物の地上部に作用すると想定される力				土石等の堆積により建築物の地上部に作用すると想定される力				横断測線の区間	土石等の移動により建築物の地上部に作用すると想定される力				土石等の堆積により建築物の地上部に作用すると想定される力			
	土石等の(移動)高さが1m以下の場合、土石等の移動による力が100kN/m ² を超える区域		それ以外の区域		土石等の堆積の高さが3mを超える区域		それ以外の区域			土石等の(移動)高さが1m以下の場合、土石等の移動による力が100kN/m ² を超える区域		それ以外の区域		土石等の堆積の高さが3mを超える区域		それ以外の区域	
	力の大きさのうち最大のもの(kN/m ²)	土石等の高さ(m)	力の大きさのうち最大のもの(kN/m ²)	土石等の高さ(m)	力の大きさのうち最大のもの(kN/m ²)	土石等の高さ(m)	力の大きさのうち最大のもの(kN/m ²)	土石等の高さ(m)		力の大きさのうち最大のもの(kN/m ²)	土石等の高さ(m)	力の大きさのうち最大のもの(kN/m ²)	土石等の高さ(m)	力の大きさのうち最大のもの(kN/m ²)	土石等の高さ(m)	力の大きさのうち最大のもの(kN/m ²)	土石等の高さ(m)
1 ~ 2	-	-	100.00	1.00	-	-	11.62	2.17	~								
2 ~ 3	-	-	95.87	1.00	-	-	11.26	2.10	~								
3 ~ 4	-	-	93.05	1.00	-	-	10.45	1.95	~								
4 ~ 5	-	-	93.05	1.00	-	-	10.45	1.95	~								
5 ~ 6	-	-	96.68	1.00	-	-	10.41	1.95	~								
6 ~ 7	-	-	97.32	1.00	-	-	10.41	1.95	~								
7 ~ 8	-	-	97.32	1.00	-	-	10.42	1.95	~								
8 ~ 9	-	-	97.26	1.00	-	-	10.42	1.95	~								
9 ~ 10	-	-	97.00	1.00	-	-	10.42	1.95	~								
10 ~ 11	-	-	97.00	1.00	-	-	10.42	1.95	~								
11 ~ 12	-	-	78.79	1.00	-	-	8.20	1.53	~								
12 ~ 13	-	-	78.79	1.00	-	-	9.16	1.71	~								
13 ~ 14	-	-	88.92	1.00	-	-	10.41	1.95	~								
14 ~ 15	-	-	88.92	1.00	-	-	10.41	1.95	~								
15 ~ 16	-	-	88.77	1.00	-	-	10.41	1.95	~								
16 ~ 17	-	-	86.06	1.00	-	-	8.18	1.53	~								
17 ~ 18	-	-	100.00	1.00	-	-	10.42	1.95	~								
18 ~ 19	-	-	100.00	1.00	-	-	10.42	1.95	~								
~									~								
~									~								
~									~								
~									~								
~									~								
~									~								
~									~								
~									~								
~									~								

様式 - 3(急) 建築物の構造の規制に必要な衝撃に関する事項	自然現象の種類	急傾斜地の崩壊	箇所番号	-263
	告示番号		箇所名	与久田(2)
	告示年月日		所在地	沖縄県恩納村与久田