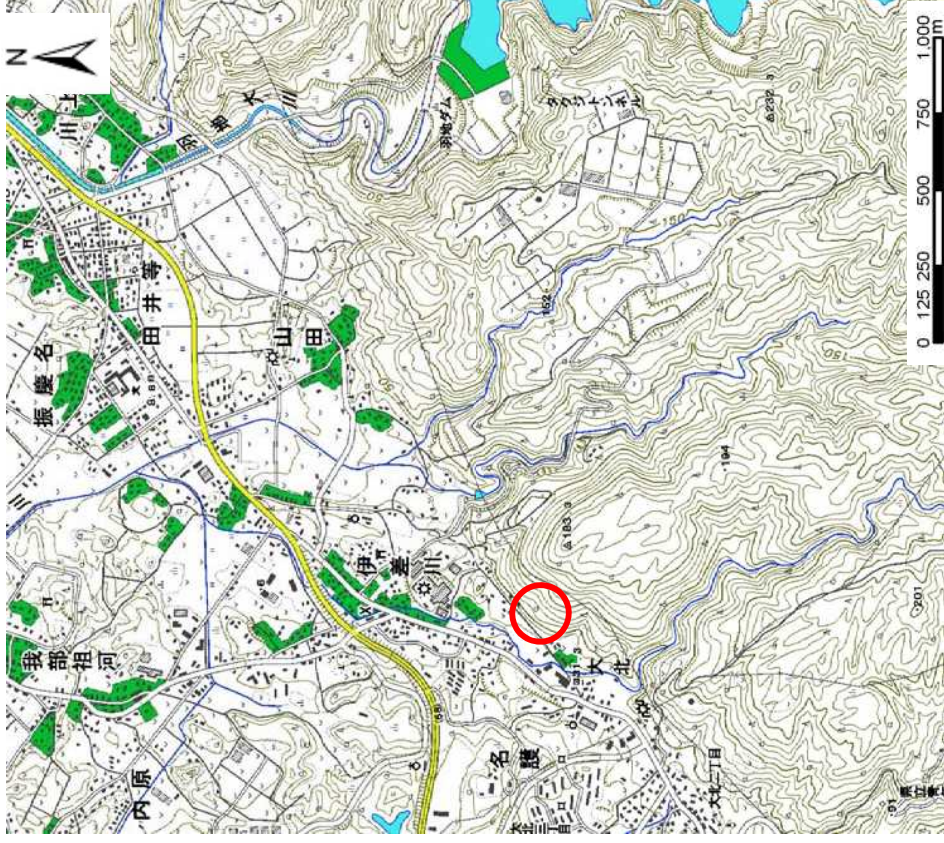


# 土砂災害警戒区域の指定の公示に係る図書（その1）



(1/200,000)

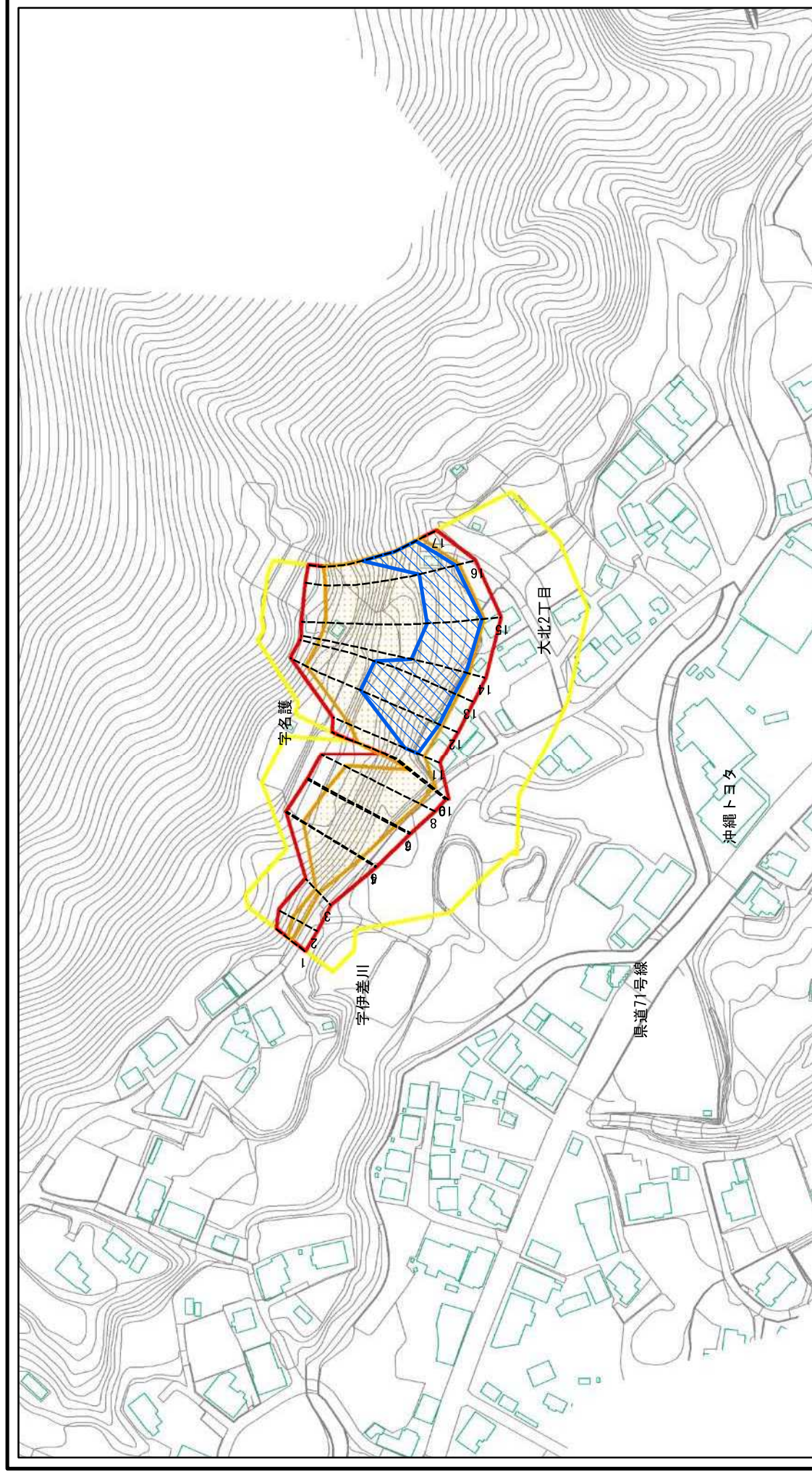


(1/25,000)

様式一1（急）  
土砂災害特別警戒区域 位置図

自然現象の種類	急傾斜の崩壊
箇所番号	I-309
箇所名	大北(1)
所在地	沖縄県名護市名護

# 土砂災害警戒区域等の指定の公示に係る図書(その2)

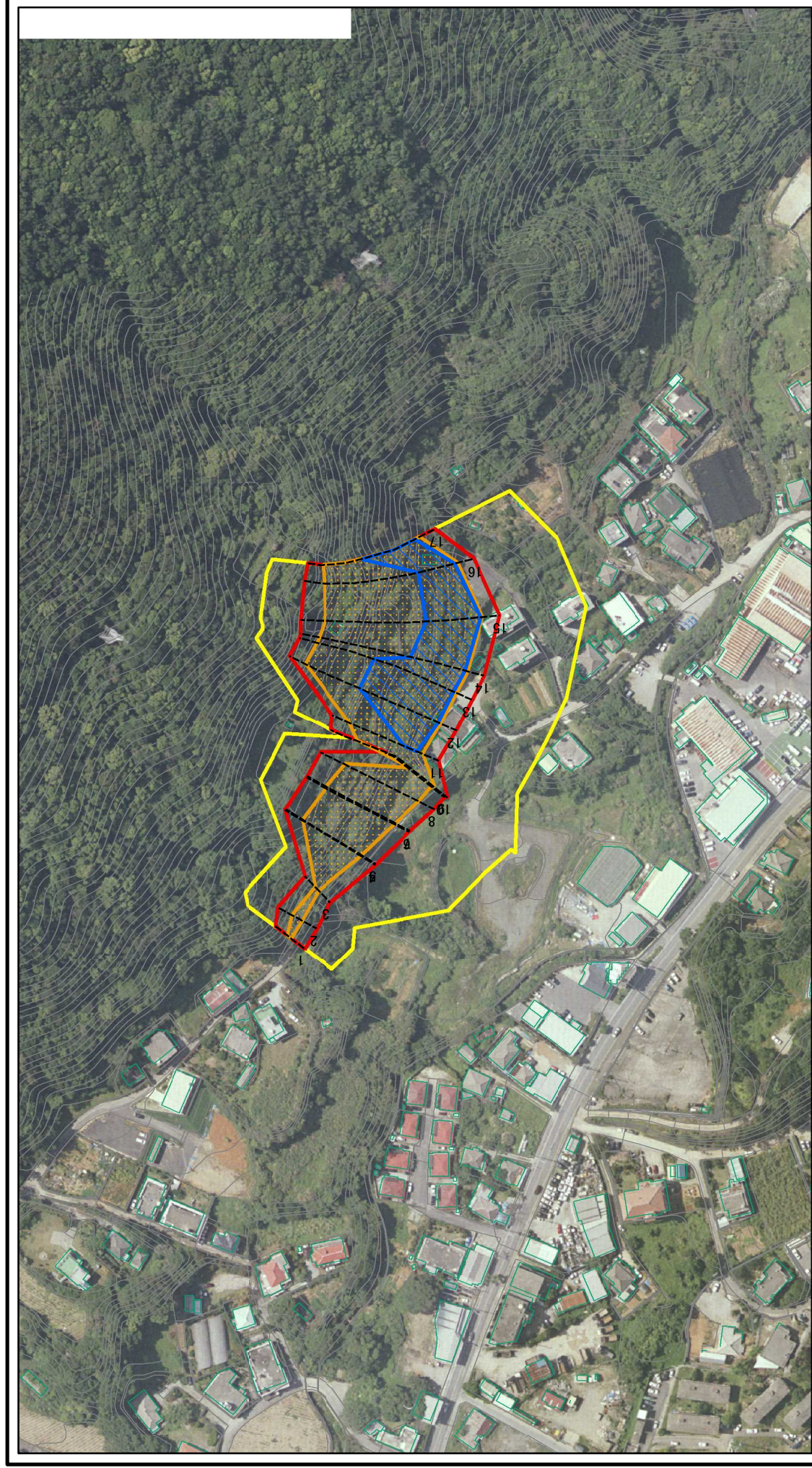


0 25 50 100 m

図中の数字は横断測線番号を示す

土砂災害防止法施行令第二条の基準に該当する区域 土砂災害防止法 施行令第三条の 基準に該当する 区域			z 縮尺 1:2,500	自然現象 の種類 告示番号 告示年月日	急傾斜地の崩壊	箇所番号	I-309
						箇所名	大北(1)
土砂災害警戒区域・土砂災害特別警戒区域 区域図(その1)				所在地	沖縄県名護市名護		

# 土砂災害警戒区域等の指定の公示に係る図書(その2)



0 25 50 100 m

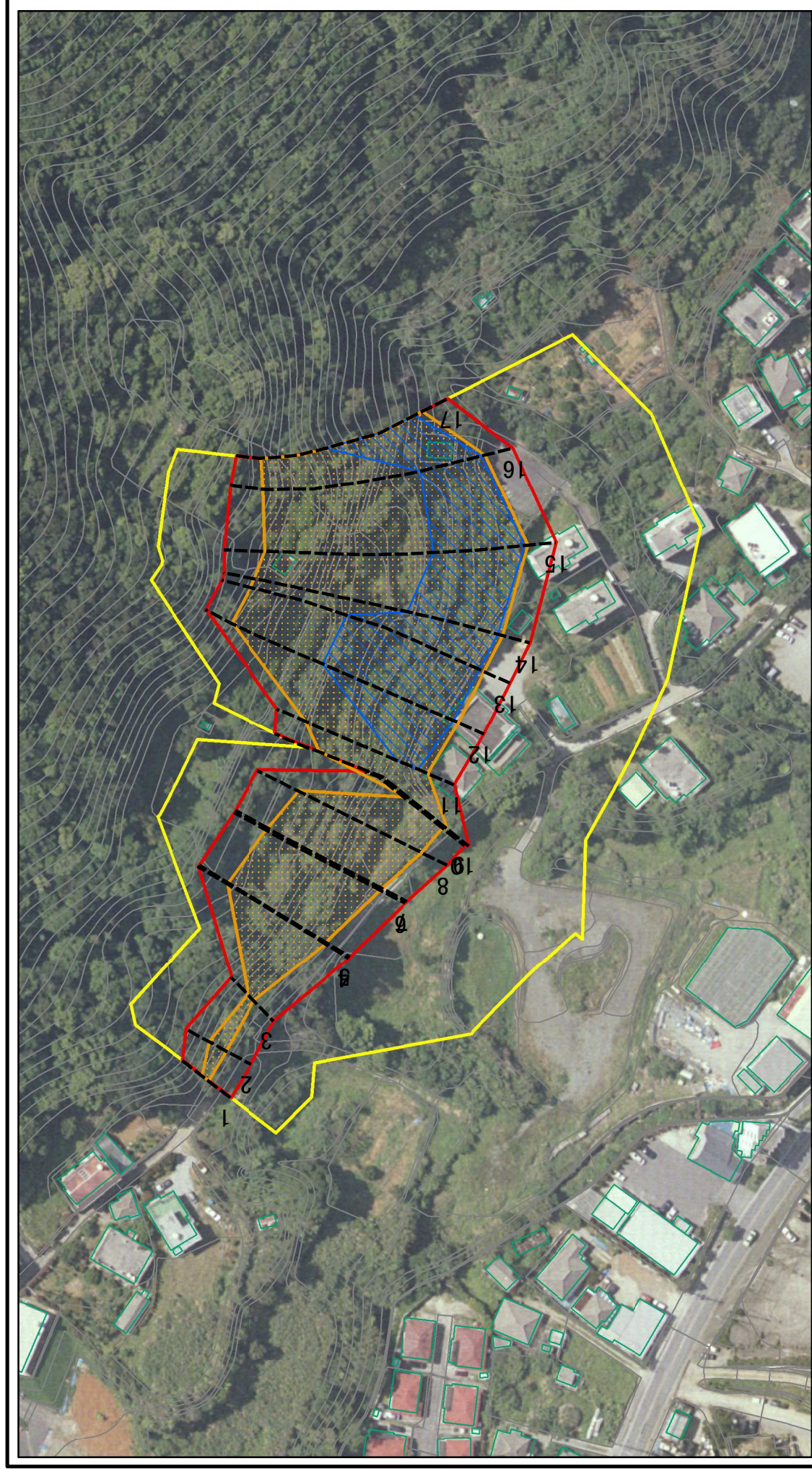
様式一2(急)

土砂災害警戒区域・土砂災害特別警戒区域  
区域図(その1)

図中の数字は横断測線番号を示す

土砂災害防止法施行令第二条の基準に該当する区域 土砂災害防止法 施行令第三条の 基準に該当する 区域		土砂災害防止法施行令第二条の基準に該当する区域 土石等の(移動)高さ1m以下の場合、 土石等の移動による力が100kN/mを超える区域 土石等の堆積の高さが3mを超える区域 それ以外の区域	自然現象 の種類 告示番号 告示年月日	急傾斜地の崩壊	箇所番号	I-309
					箇所名	大北(1)
					所在地	沖縄県名護市名護

# 土砂災害警戒区域等の指定の公示に係る図書(その2-1)



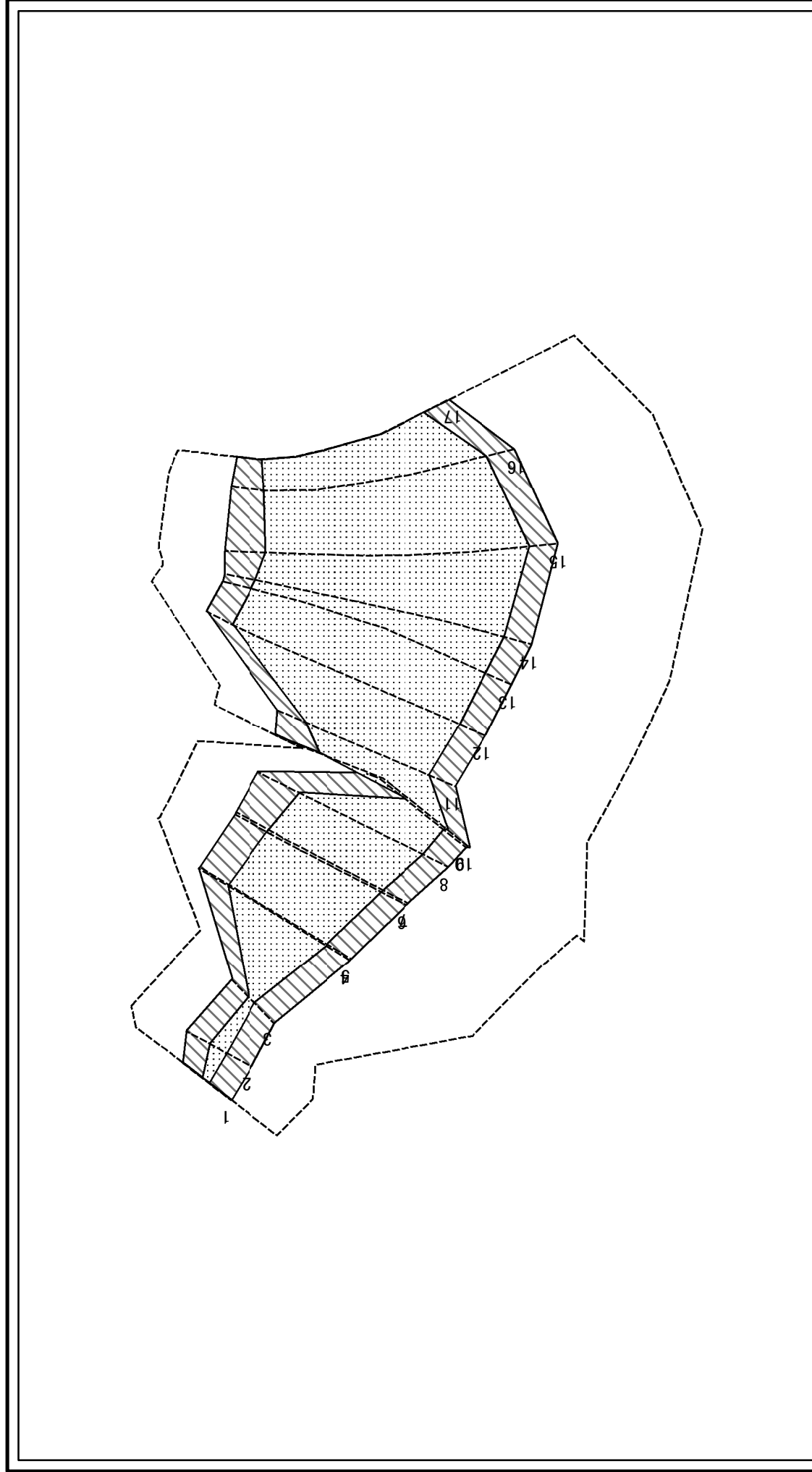
0 25 50 100 m

様式-2-1(急)  
土砂災害警戒区域・土砂災害特別警戒区域  
区域図(その2)

図中の数字は横断測線番号を示す

土砂災害防止法施行令第2条の基準に該当する区域 土砂災害防止法 施行令第3条の 基準に該当する 区域				自然現象 の種類 告示番号 告示年月日	急傾斜地の崩壊	箇所番号	1-309
						箇所名	大北(1)
						所在地	沖縄県名護市名護

# 土砂災害警戒区域等の指定の公示に係る図書(その2-2)



0 25 50 100 m

様式一2-2(急)  
 土砂災害特別警戒区域の区域区分図  
 (急傾斜地の崩壊に伴う土石等の移動により  
 建築物の地上部に作用すると想定される力)

土砂災害防止法施行令第二条の基準に該当する区域  
 土砂災害防止法  
 施行令第三条の  
 基準に該当する  
 区域  
 土石等の(移動)高さが1m以下の場合、  
 土石等の移動による力が100kN/mを超える区域  
 それ以外の区域

縮尺  
 1:1,500

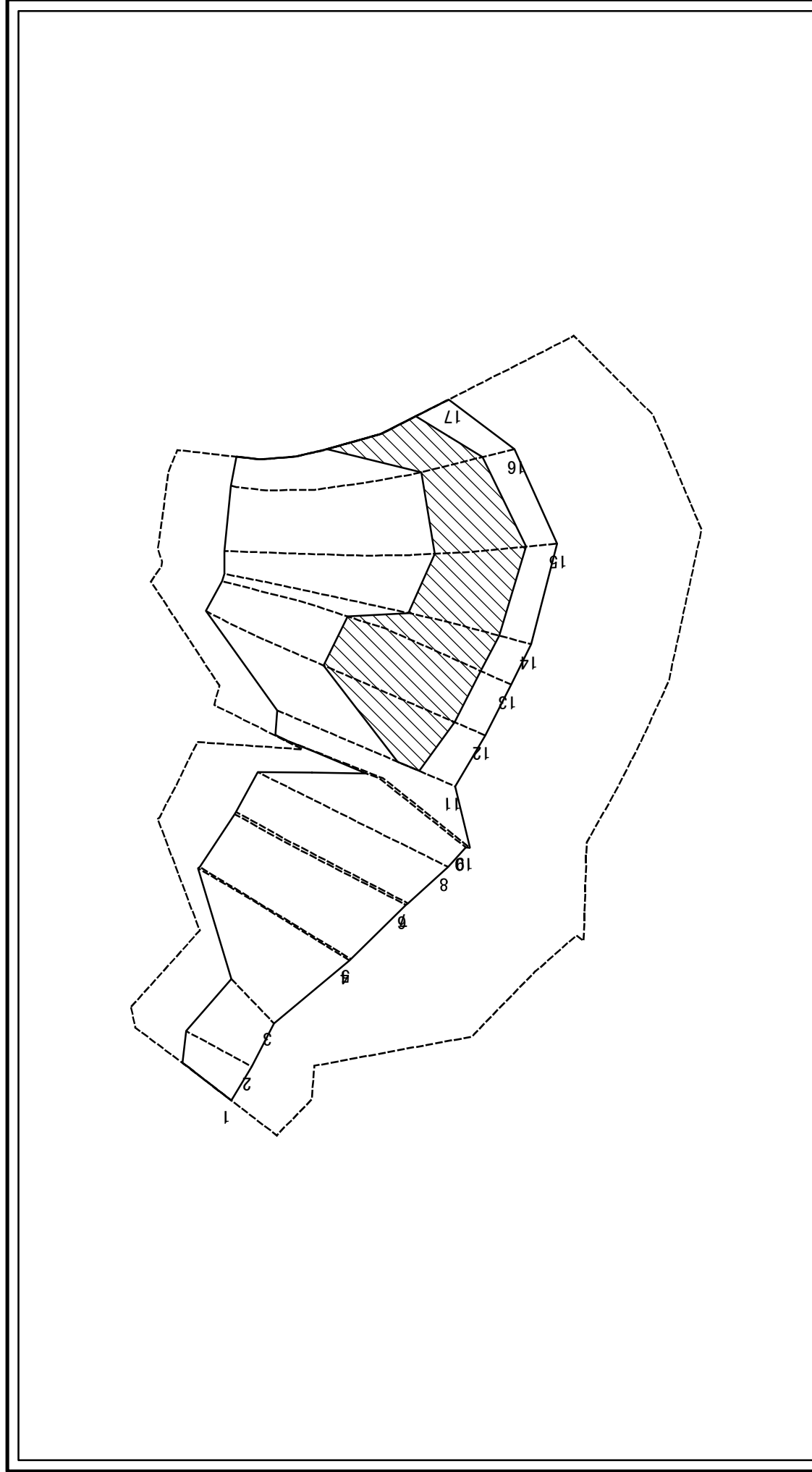
自然現象  
 の種類  
 告示番号  
 告示年月日

急傾斜地の崩壊  
 箇所番号  
 箇所名  
 所在地

図中の数字は横断測線番号を示す

I-309  
 大北(1)  
 沖縄県名護市名護

# 土砂災害警戒区域等の指定の公示に係る図書(その2-3)



0 25 50 100 m

図中の数字は横断測線番号を示す

<p>様式一2-3(急) 土砂災害特別警戒区域の区域区分図 (急傾斜地の崩壊に伴う土石等の堆積により 建築物の地上部に作用すると想定される力)</p>		<p>土砂災害防止法施行令第二条の基準に該当する区域</p>	<p>縮尺 1:1,500</p>	<p>自然現象 の種類 告示番号 告示年月日</p>	<p>急傾斜地の崩壊</p>	<p>箇所番号 箇所名 所在地</p>
<p>土砂災害防止法 施行令第三条の 基準に該当する 区域</p>	<p>土石等の堆積の高さが3mを超える区域 それ以外の区域</p>	<p>告示番号 告示年月日</p>	<p>I-309 大北(1) 沖縄県名護市名護</p>	<p>告示番号 告示年月日</p>	<p>急傾斜地の崩壊</p>	<p>I-309 大北(1) 沖縄県名護市名護</p>