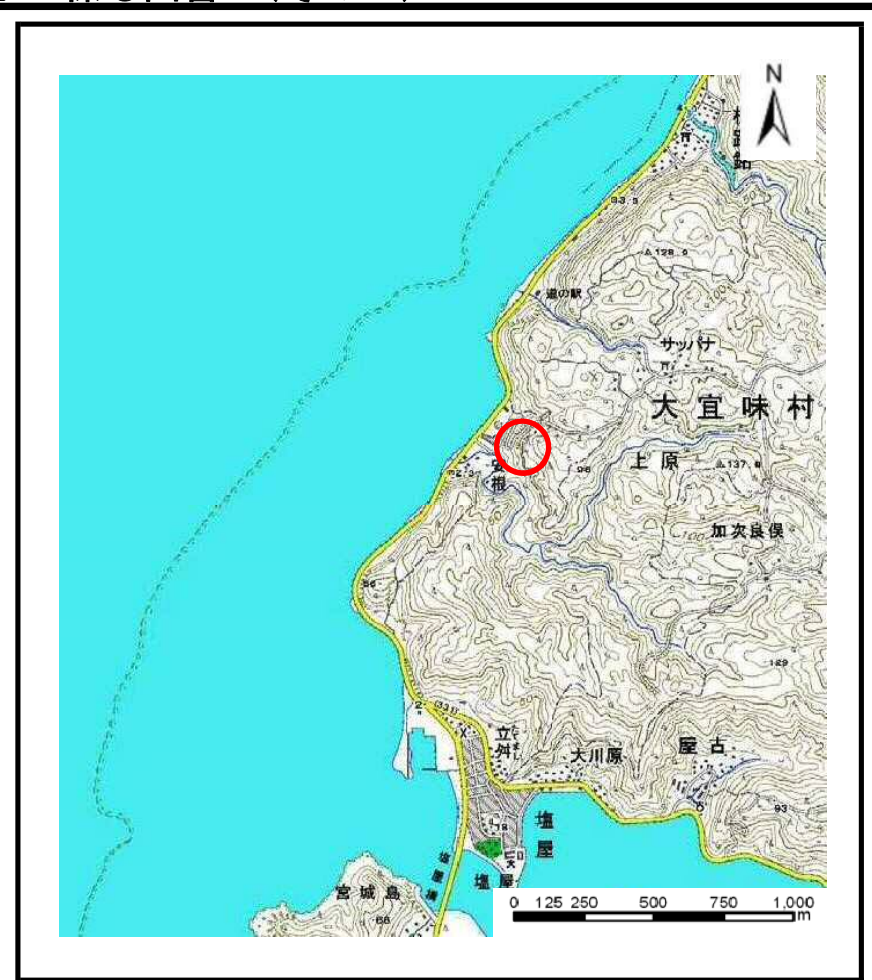


土砂災害警戒区域の指定の公示に係る図書（その1）



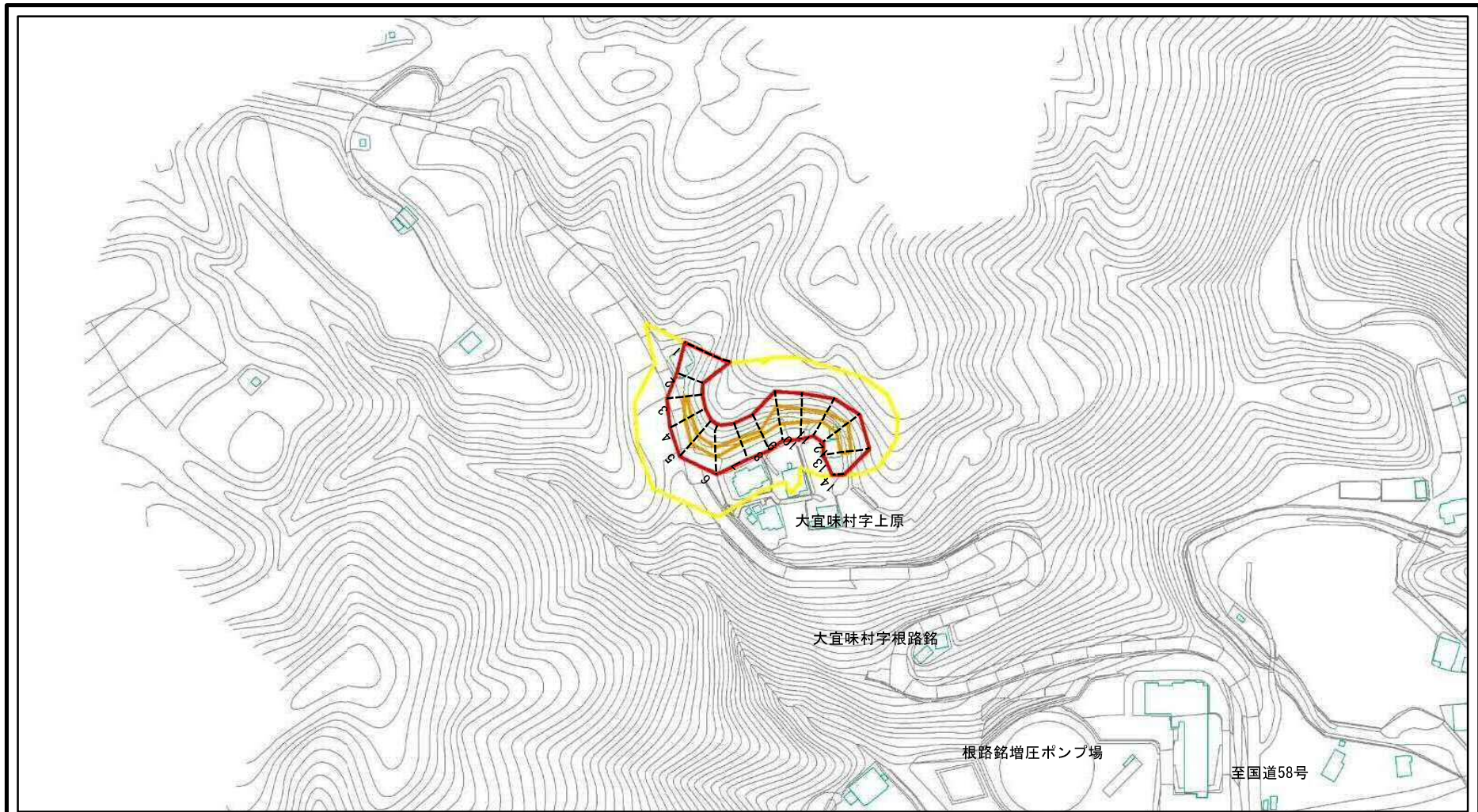
(1/200,000)



(1/25,000)

様式-1 (急) 土砂災害特別警戒区域 位置図	自然現象の種類	急傾斜の崩壊
	箇所番号	I-459-9
	箇所名	結の浜(1)-9
	所在地	沖縄県大宜味村字上原

土砂災害警戒区域等の指定の公示に係る図書(その2)



0 25 50 100
m

図中の数字は横断測線番号を示す

様式-2(急) 土砂災害警戒区域・土砂災害特別警戒区域 区域図(その1)	土砂災害防止法施行令第二条の基準に該当する区域			自然現象の種類	急傾斜地の崩壊	箇所番号	I-459-9	
	土砂災害防止法施行令第三条の基準に該当する区域			縮尺	告示番号		箇所名	結の浜(1)-9
	土砂等の(移動)高さが1m以下の場合、土砂等の移動による力が100kN/mを超える区域				告示年月日		所在地	沖縄県大宜味村字上原
	土砂等の堆積の高さが3mを超える区域			1:2,500				
それ以外の区域								

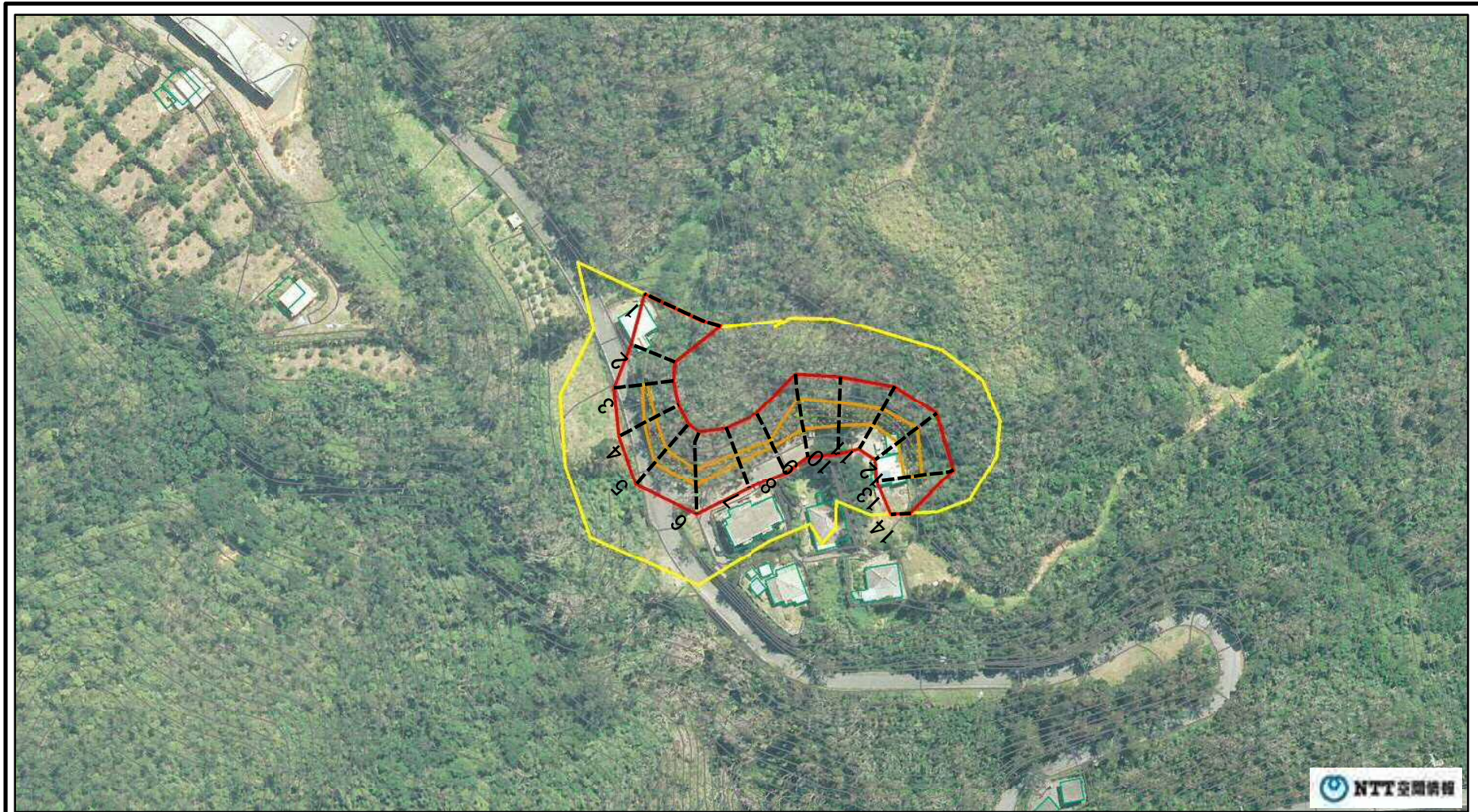
土砂災害警戒区域等の指定の公示に係る図書(その2)



図中の数字は横断測線番号を示す

様式-2(急) 土砂災害警戒区域・土砂災害特別警戒区域 区域図(その1)	土砂災害防止法施行令第二条の基準に該当する区域			自然現象の種類	急傾斜地の崩壊	箇所番号	I-459-9
	土砂災害防止法施行令第三条の基準に該当する区域			告示番号		箇所名	結の浜(1)-9
	土砂等の(移動)高さが1m以下の場合、土砂等の移動による力が100kN/mを超える区域		縮尺	告示年月日		所在地	沖縄県大宜味村字上原
	土砂等の堆積の高さが3mを超える区域						
それ以外の区域		1:2,500					

土砂災害警戒区域等の指定の公示に係る図書(その2-1)



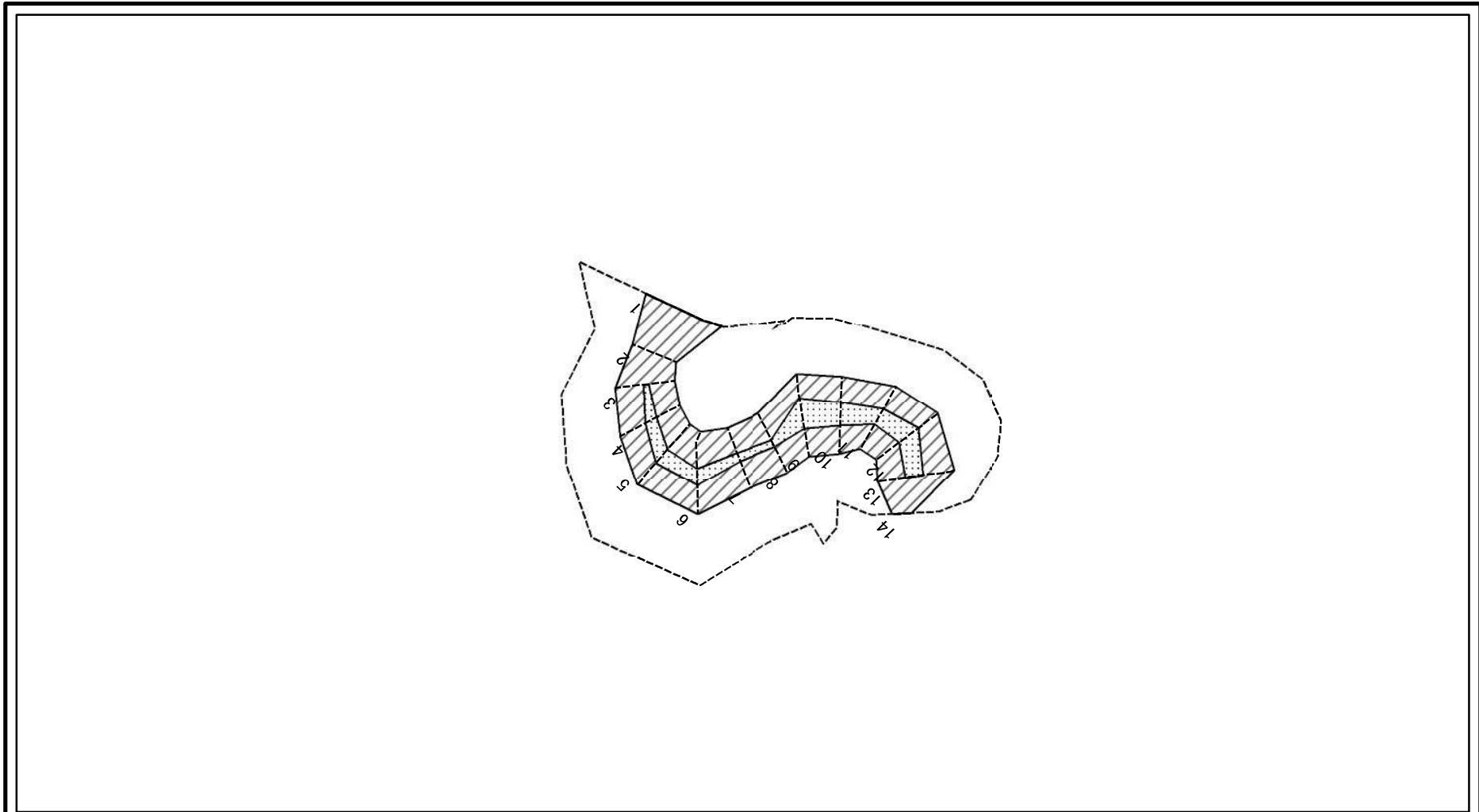
NTT空間情報

0 25 50 100
m

図中の数字は横断測線番号を示す

様式-2-1(急) 土砂災害警戒区域・土砂災害特別警戒区域 区域図(その2)	土砂災害防止法施行令第二条の基準に該当する区域		 縮尺 1:1,500	自然現象の種類	急傾斜地の崩壊	箇所番号	I-459-9
	土砂災害防止法施行令第三条の基準に該当する区域	 		告示番号		箇所名	結の浜(1)-9
	土石等の(移動)高さが1m以下の場合、 土石等の移動による力が100kN/mを超える区域 土石等の堆積の高さが3mを超える区域 それ以外の区域			告示年月日		所在地	沖縄県大宜味村字上原

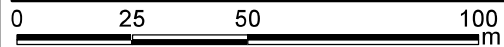
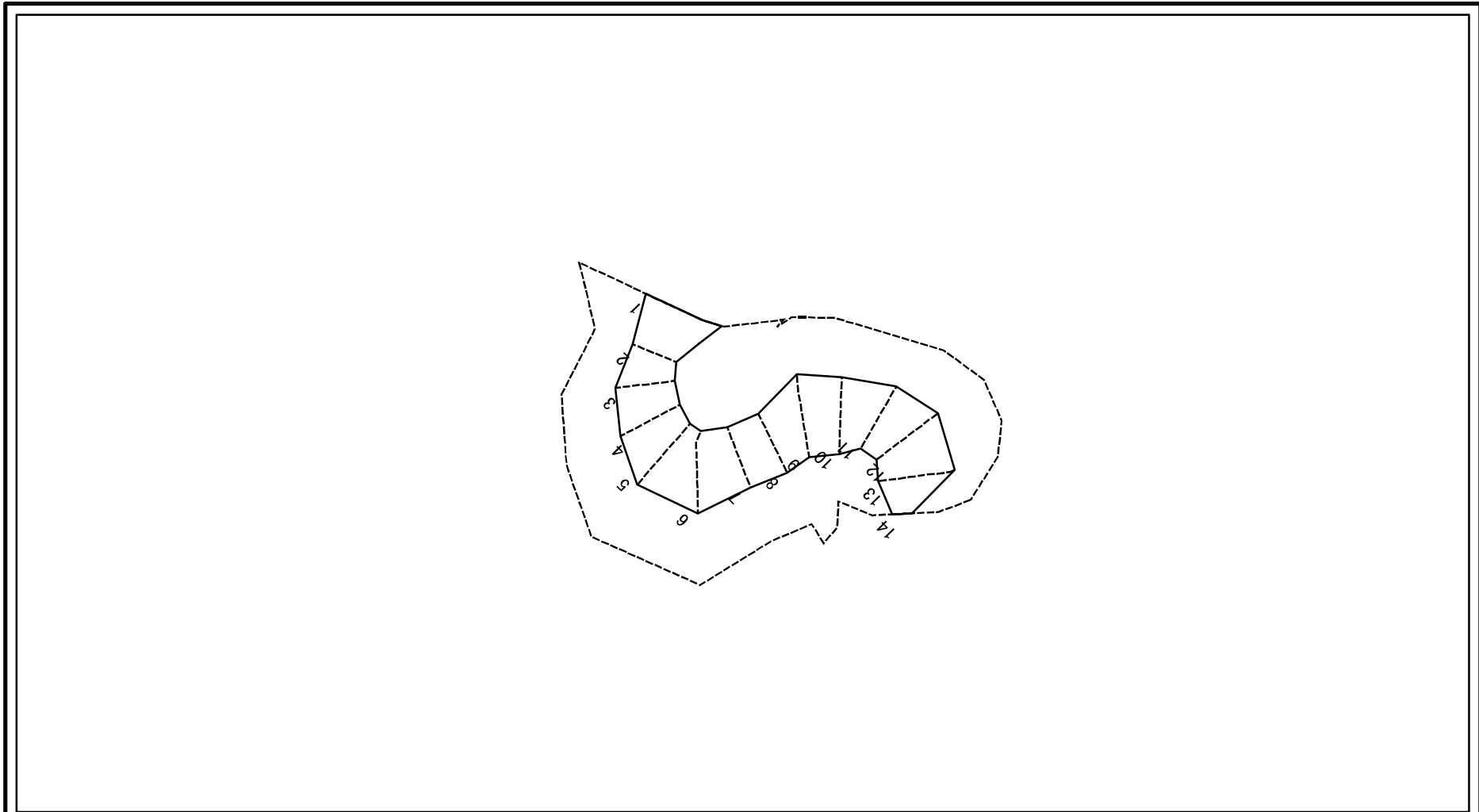
土砂災害警戒区域等の指定の公示に係る図書(その2-2)



図中の数字は横断測線番号を示す

様式-2-2(急) 土砂災害特別警戒区域の区域区分図 (急傾斜地の崩壊に伴う土石等の移動により 建築物の地上部に作用すると想定される力)	土砂災害防止法施行令第二条の基準に該当する区域		 縮尺 1:1,500	自然現象の種類	急傾斜地の崩壊	箇所番号	I-459-9
	土砂災害防止法施行令第三条の基準に該当する区域			告示番号		箇所名	結の浜(1)-9
	それ以外の区域			告示年月日		所在地	沖縄県大宜味村字上原

土砂災害警戒区域等の指定の公示に係る図書(その2-3)



図中の数字は横断測線番号を示す

様式-2-3(急) 土砂災害特別警戒区域の区域区分図 (急傾斜地の崩壊に伴う土石等の堆積により建築物の地上部に作用すると想定される力)	土砂災害防止法施行令第二条の基準に該当する区域		 縮尺 1:1,500	自然現象の種類	急傾斜地の崩壊	箇所番号	I-459-9
	土砂災害防止法施行令第三条の基準に該当する区域			告示番号		箇所名	結の浜(1)-9
	それ以外の区域			告示年月日		所在地	沖縄県大宜味村字上原

