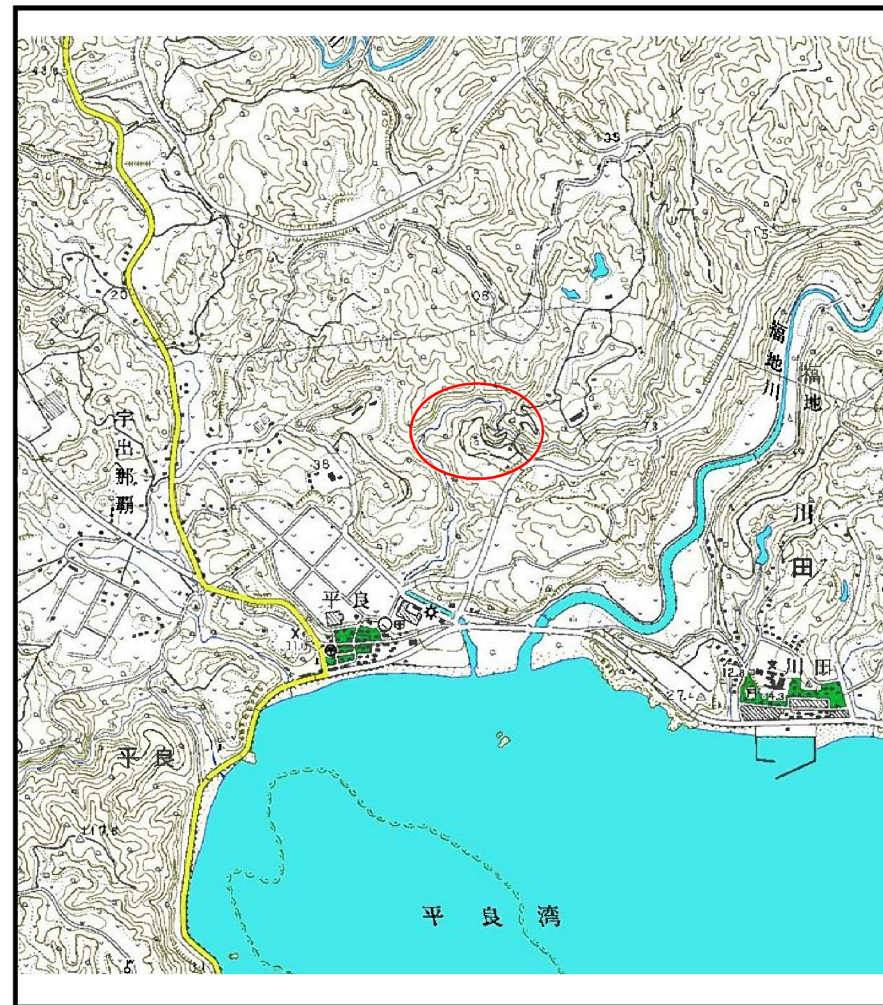


土砂災害警戒区域等の指定の公示に係る図書（その1）



(1/200,000)

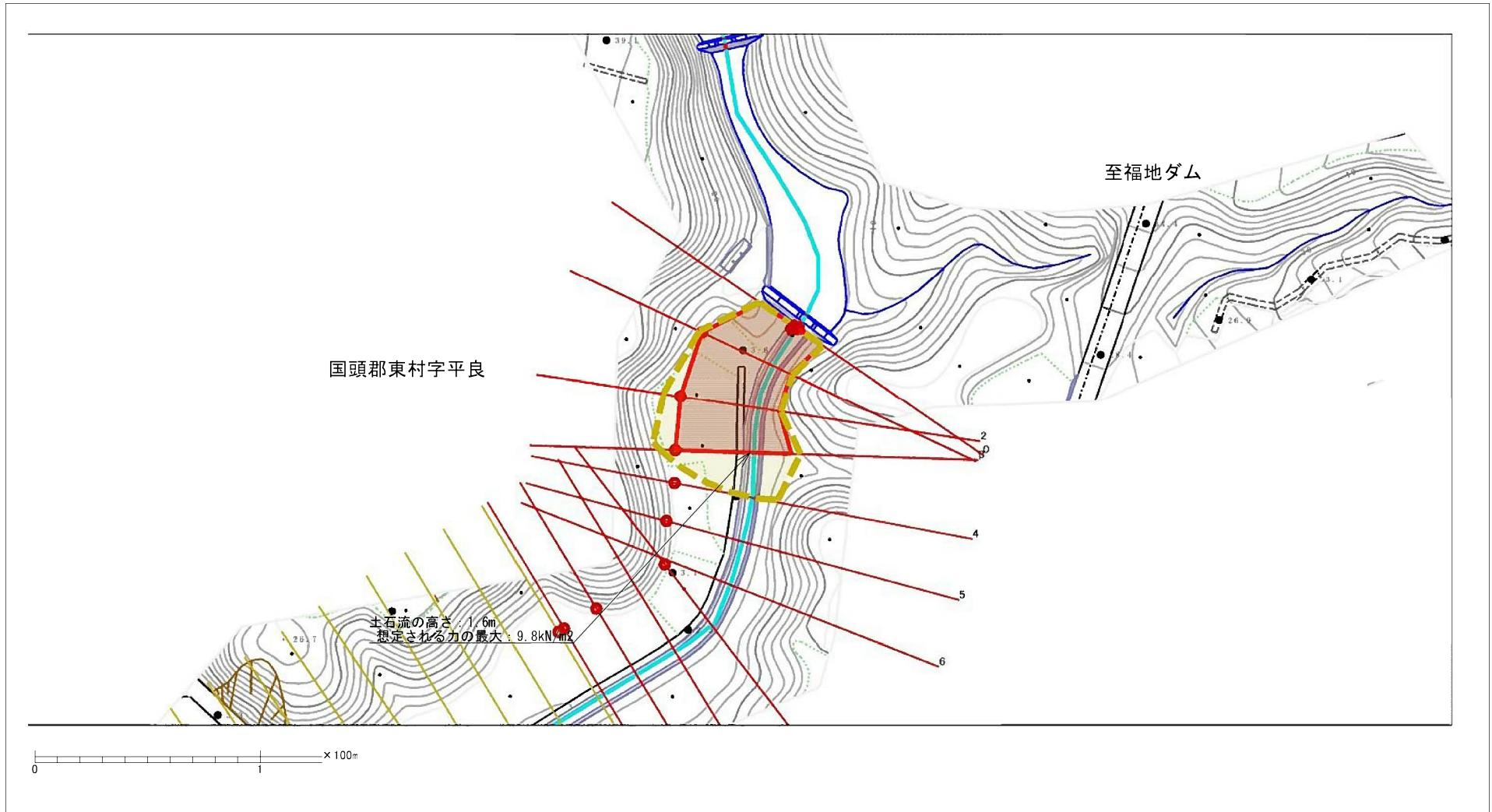


(1/25,000)

様式-1 (土)
土砂災害警戒区域・土砂災害特別警戒区域 位置図

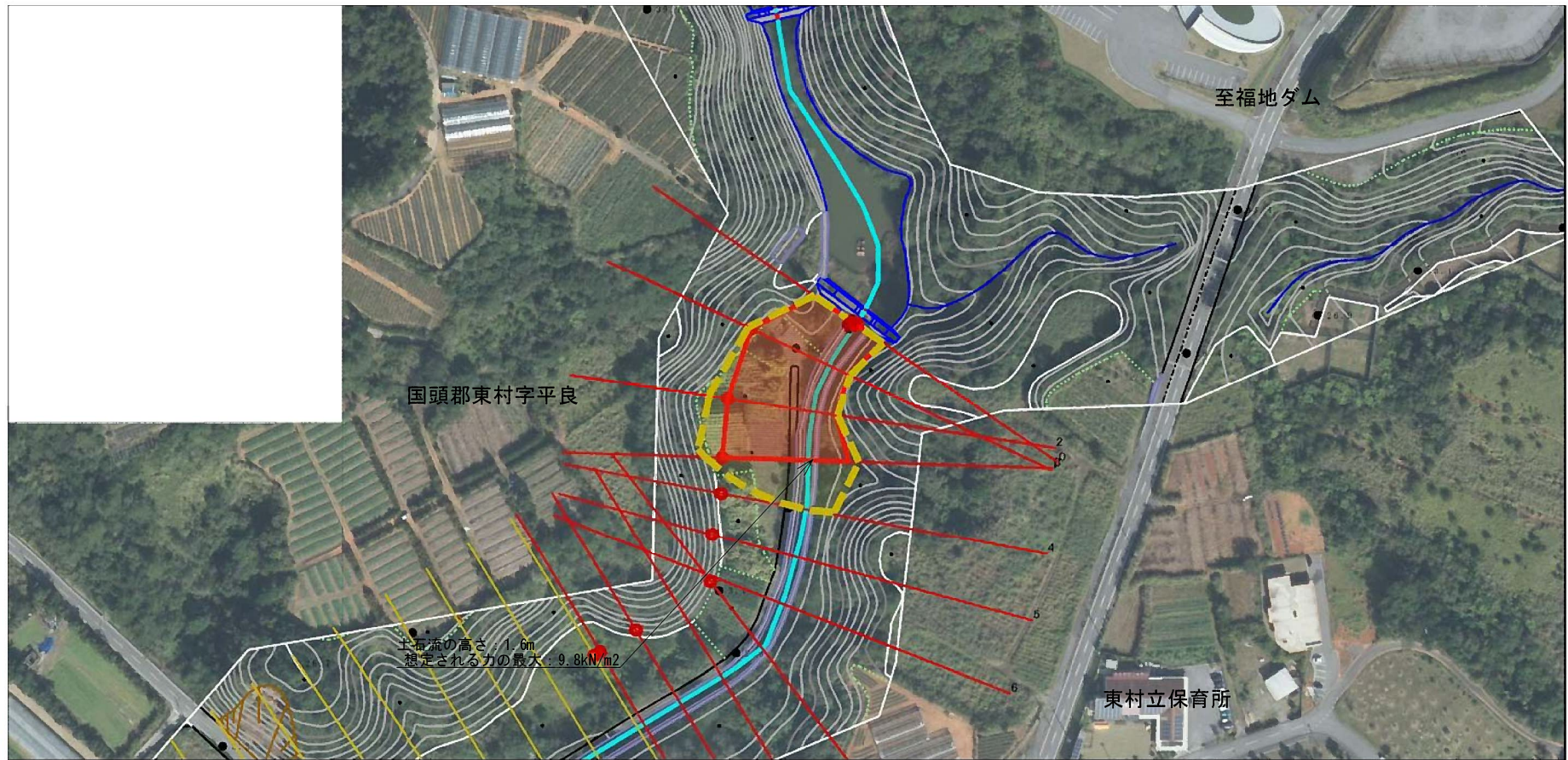
自然現象の種類	土石流
溪流番号	11
溪流名	平良川
所在地	国頭郡東村字平良

土石災害警戒区域等の指定の公示に係る図書（その2）



様式-2(土) 土石災害警戒区域 - 土石災害特別警戒区域 区域図(その1)	土石災害防止法施行令第二条の基準に該当する区域			N 縮尺 1:2,500	自然現象の種類	土石流	溪流番号	68
	土石災害防止法施行令第三条の基準に該当する区域	土石流の高さが1mを超える場合、土石等の移動による力が50kN/mを超える区域			告示番号		溪流名	平良川
		土石流の高さが1mを超える場合、土石等の移動による力が50kN/m以下の区域			告示年月日		所在地	国頭郡東村字平良
	それ以外の区域							

土砂災害警戒区域等の指定の公示に係る図書（その2-1）



様式-2(土)

土砂災害警戒区域 - 土砂災害特別警戒区域
区域図(その1)

土砂災害防止法施行令第二条の基準に該当する区域

土石流の高さが1mを超える場合、土石等の移動による力が50kN/m²を超える区域

土石流の高さが1mを超える場合、土石等の移動による力が50kN/m²以下の区域

それ以外の区域



縮尺
1:2,500

自然現象
の種類

土石流

溪流番号

68

告示番号

溪流名

平良川

告示年月日

所在地

国頭郡東村字平良

