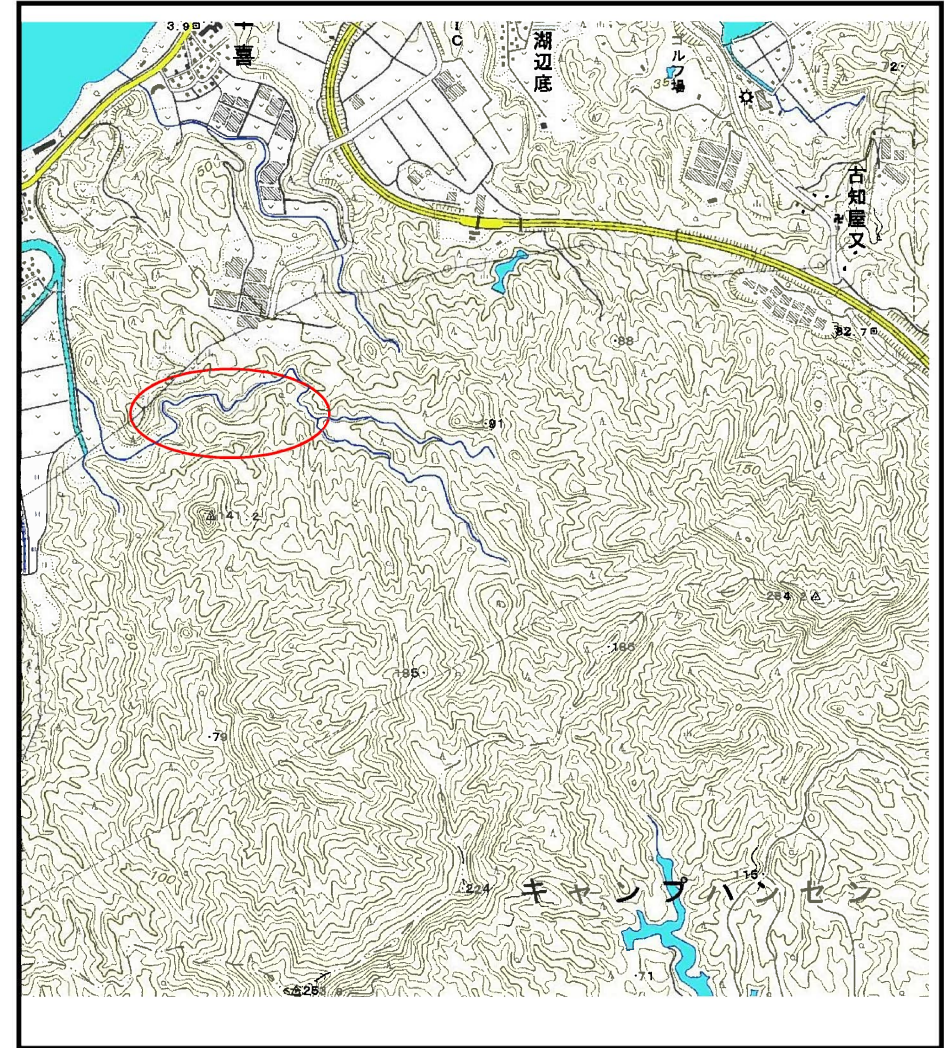


# 土砂災害警戒区域等の指定の公示に係る図書（その1）



(1/200,000)

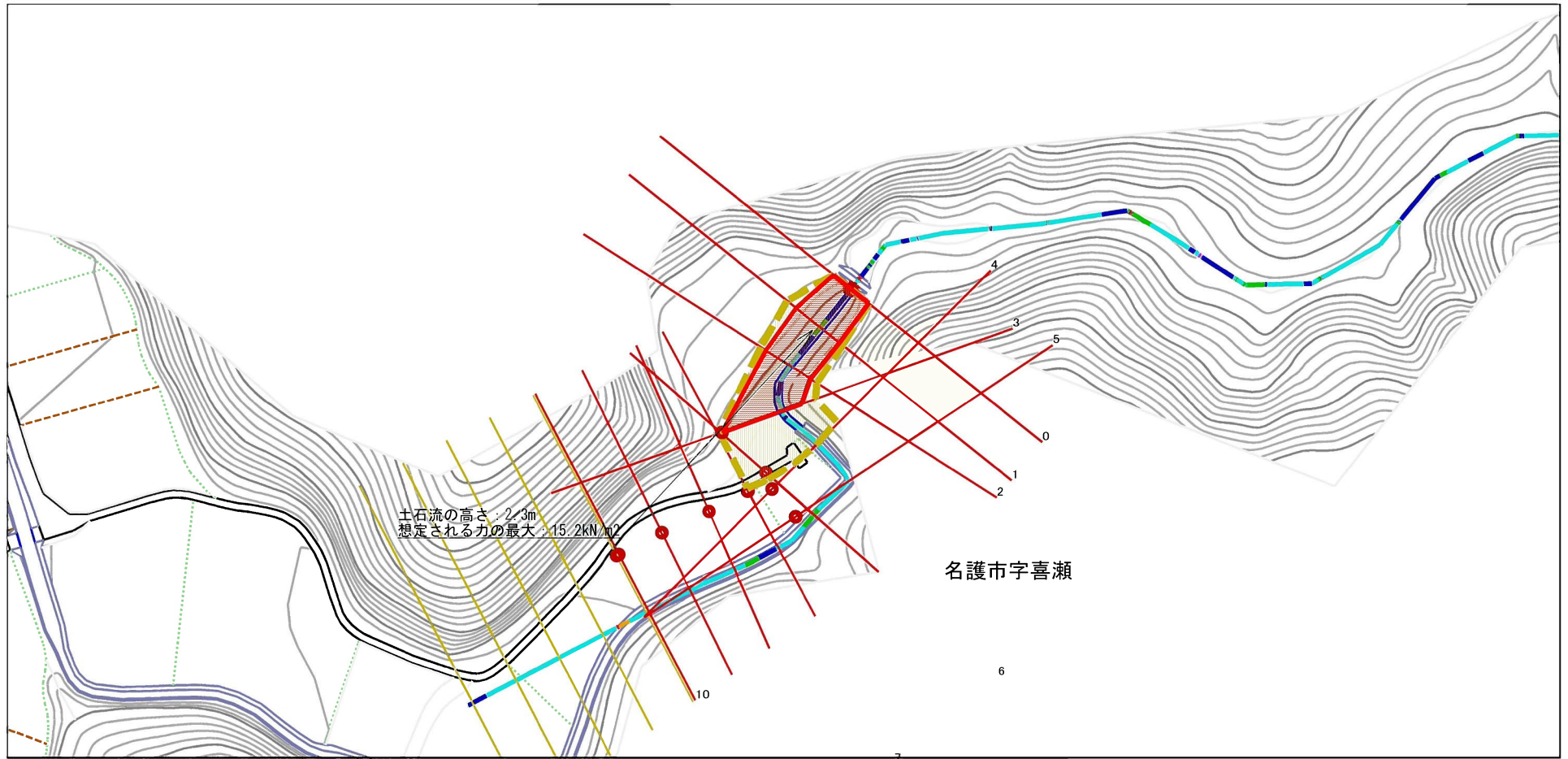


(1/25,000)

様式-1 (土)  
土砂災害警戒区域・土砂災害特別警戒区域 位置図

自然現象の種類	土石流
溪流番号	102
溪流名	真謝福地川
所在地	沖縄県名護市字喜瀬

# 土砂災害警戒区域等の指定の公示に係る図書（その2）

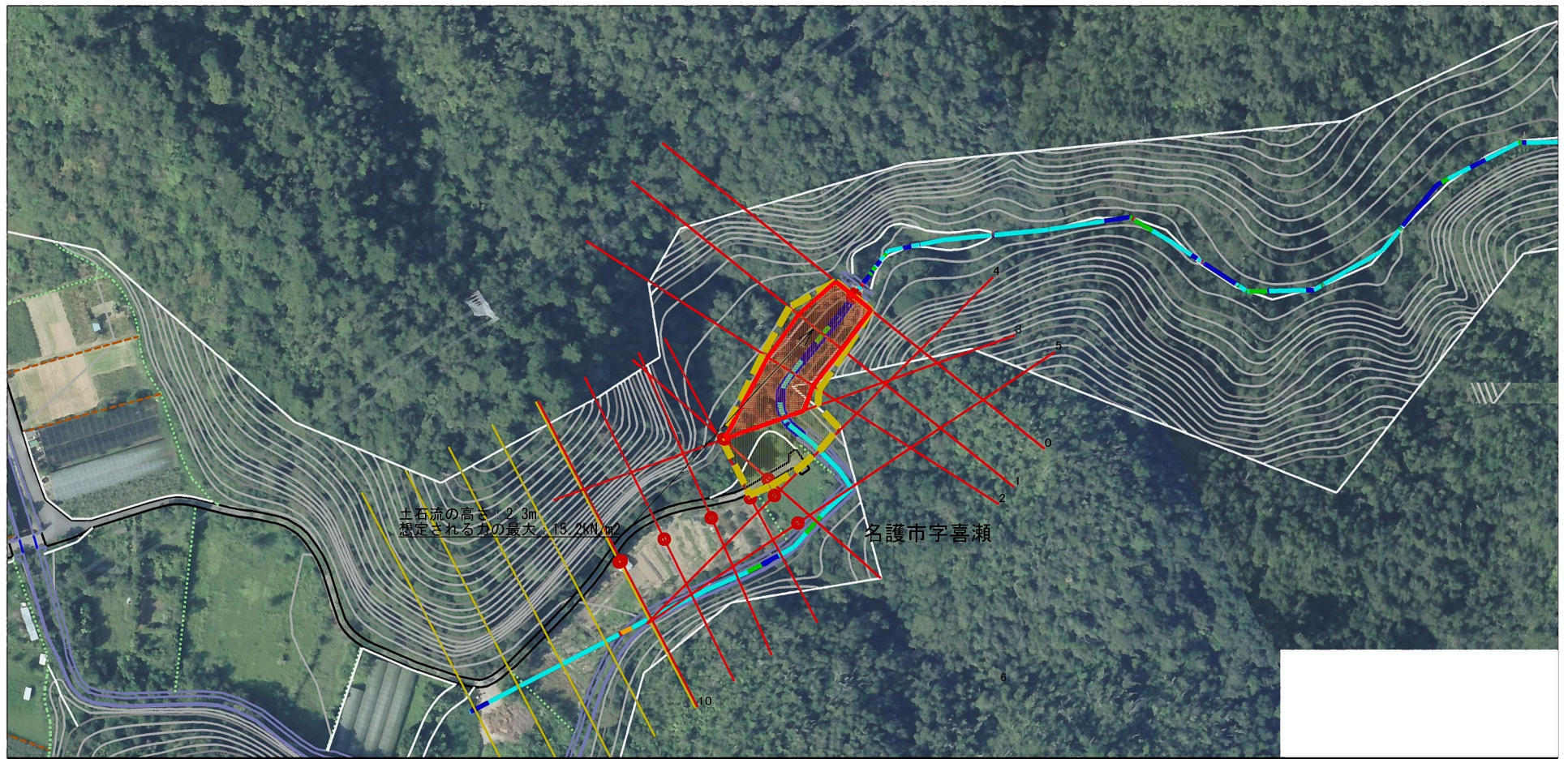


## 様式-2(土)

### 土砂災害警戒区域 - 土砂災害特別警戒区域 区域図(その1)




土砂災害防止法施行令第二条の基準に該当する区域		N  縮尺 1:2,500	自然現象の種類	土石流	溪流番号	102
土砂災害防止法施行令第三条の基準に該当する区域			告示番号		溪流名	真謝福地川
それ以外の区域			告示年月日		所在地	沖縄県名護市字喜瀬

# 土砂災害警戒区域等の指定の公示に係る図書（その2-1）



様式-2(土)

土砂災害警戒区域 - 土砂災害特別警戒区域  
区域図(その1)

土砂災害防止法施行令第二条の基準に該当する区域		N 縮尺 1:2,500	自然現象の種類	土石流	溪流番号	102
			告示番号		溪流名	真謝福地川
			告示年月日		所在地	沖縄県名護市字喜瀬
土砂災害防止法施行令第三条の基準に該当する区域						
それ以外の区域	