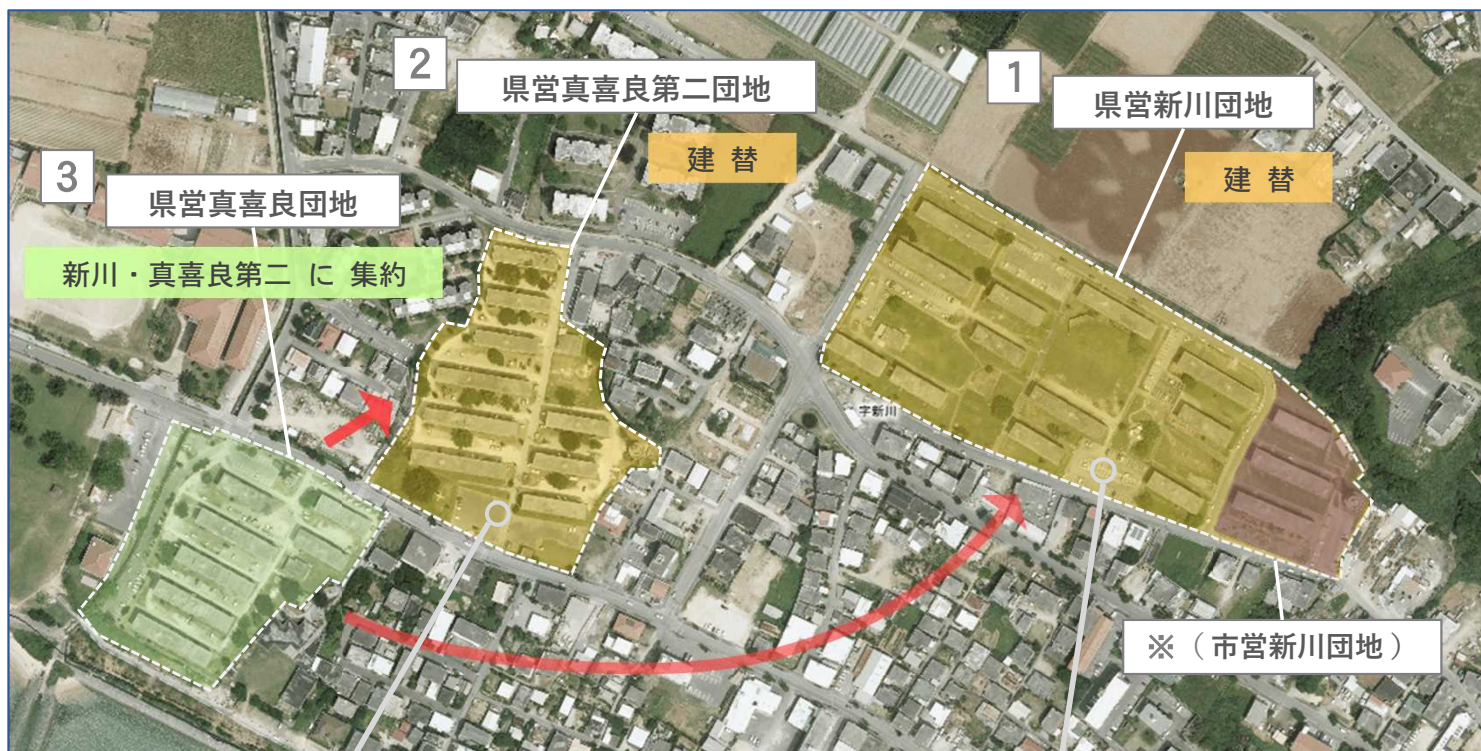


事業概要



配置図 (建替前)



完成予想図 (建替後)



- 1 県営新川団地**
 建替前 12棟 174戸
 建替後 4棟 320戸
- 2 県営真喜良第二団地**
 建替前 9棟 168戸
 建替後 2棟 136戸
- 3 県営真喜良団地**
 建替前 7棟 108戸
 (⇨ 新川団地・真喜良第二団地に集約)

合計

建替前	28棟	450戸
建替後	6棟	456戸

※ 市営新川団地についても一体的に整備 (石垣市事業)

建替前	3棟	48戸
建替後	1棟	80戸