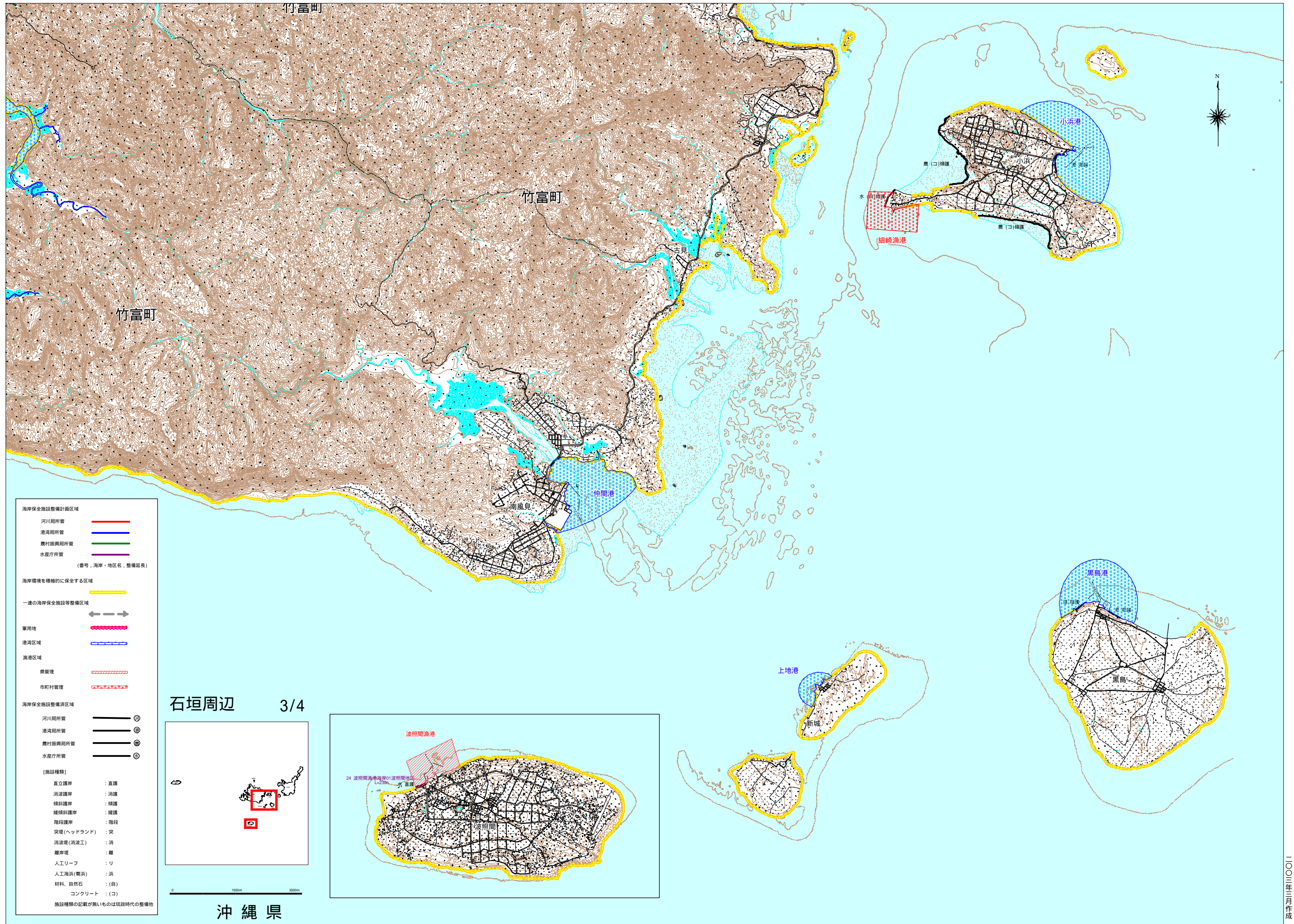


# 「琉球諸島沿岸海岸保全基本計画」海岸保全施設整備計画図



- 海岸保全施設整備計画区域
- 河川局所管
  - 港湾局所管
  - 農村振興局所管
  - 水産庁所管
- (番号、海岸・地区名、整備延長)
- 海岸環境を積極的に保全する区域
- 一連の海岸保全施設等整備区域
  - 要用地
  - 港湾区域
  - 漁港区域
  - 農管理
  - 市町村管理
- 海岸保全施設整備済区域
- 河川局所管
  - 港湾局所管
  - 農村振興局所管
  - 水産庁所管
- [施設種類]
- 直立護岸 : 直護
  - 消波護岸 : 消護
  - 傾斜護岸 : 傾護
  - 緩傾斜護岸 : 緩護
  - 階段護岸 : 階段
  - 突堤(ヘッドランド) : 突
  - 消波堤(消波工) : 消
  - 離岸堤 : 離
  - 人工リーフ : リ
  - 人工海浜(養浜) : 浜
  - 材料、自然石 : (自)
  - コンクリート : (コ)
- 施設種類の記載が無いものは現政時代の整備地

