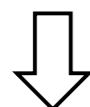


「琉球諸島沿岸海岸保全基本計画」海岸保全施設整備計画表 変更箇所

変更前

整理番号	図面番号	海岸名	受益の地域		海岸保全施設の規模及び種類		国所管	管理者	保全区域の指定状況	整備状況	再整備	事業内容	整備イメージ	
			地域	状況	規模(m)	主な施設の種類								
70	港 44	金武湾港海岸06金武地区	金武町	ギンバル	住宅地、工業地、農用地、その他(返還地)	1,500	傾斜護岸	港湾局	県港湾課	○	新規	高潮	環境・利用に配慮して波浪・高潮対策施設の整備を図る。	
82	港 17	中城湾港海岸02具志川地区-豊原	具志川市	豊原	住宅地、農用地、その他	3,500	石積護岸+遊歩道+植栽	港湾局	県港湾課	○	新規	○	環境	中城湾港新港地区埋め立てにより水路部となった区間について、利用と環境(景観)に配慮した海岸保全施設の整備を図る。(既設護岸再整備、水叩き整備)



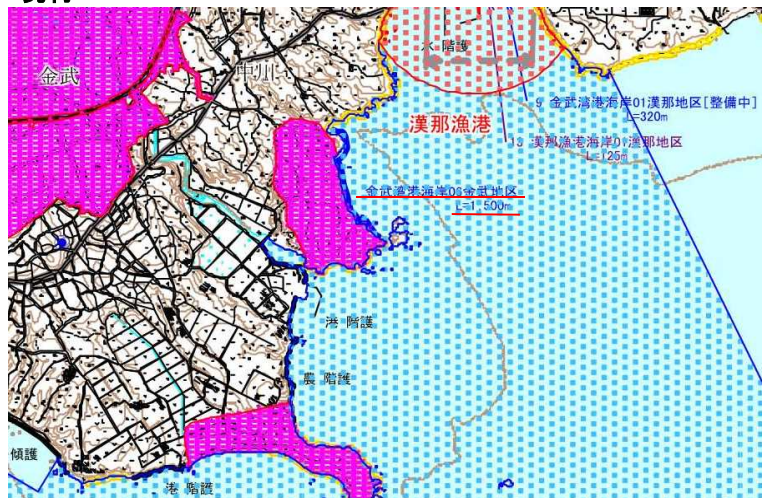
変更後

整理番号	図面番号	海岸名	受益の地域		海岸保全施設の規模及び種類		国所管	管理者	保全区域の指定状況	整備状況	再整備	事業内容	整備イメージ	
			地域	状況	規模(m)	主な施設の種類								
70	港 44	金武湾港海岸06金武地区	金武町	ギンバル	海浜公園(計画中)、道路(計画中)、商業地(計画中)	900	護岸、突堤、養浜	港湾局	県海岸防災課	×	新規	環境	国土保全と調和を図りながら海浜利用を促進するため、護岸、突堤、砂浜等の整備を図る。	
82	港 17	中城湾港海岸02具志川地区-豊原	うるま市	前原~川田	住宅地、農用地、その他	3,500	石積護岸+遊歩道+植栽	港湾局	県海岸防災課	一部○	新規	○	老朽化	中城湾港新港地区埋め立てにより水路部となった区間について、利用と環境(景観)に配慮した海岸保全施設の整備を図る。(既設護岸再整備、水叩き整備)

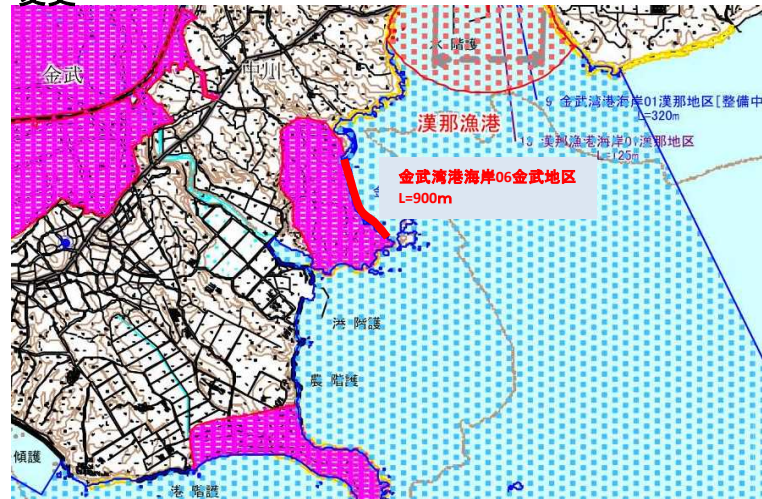
「琉球諸島沿岸海岸保全基本計画」海岸保全施設整備計画図 変更箇所

金武湾港海岸06金武地区

現行



変更



中城湾港海岸02具志川地区-豊原

現行⇒変更無し

