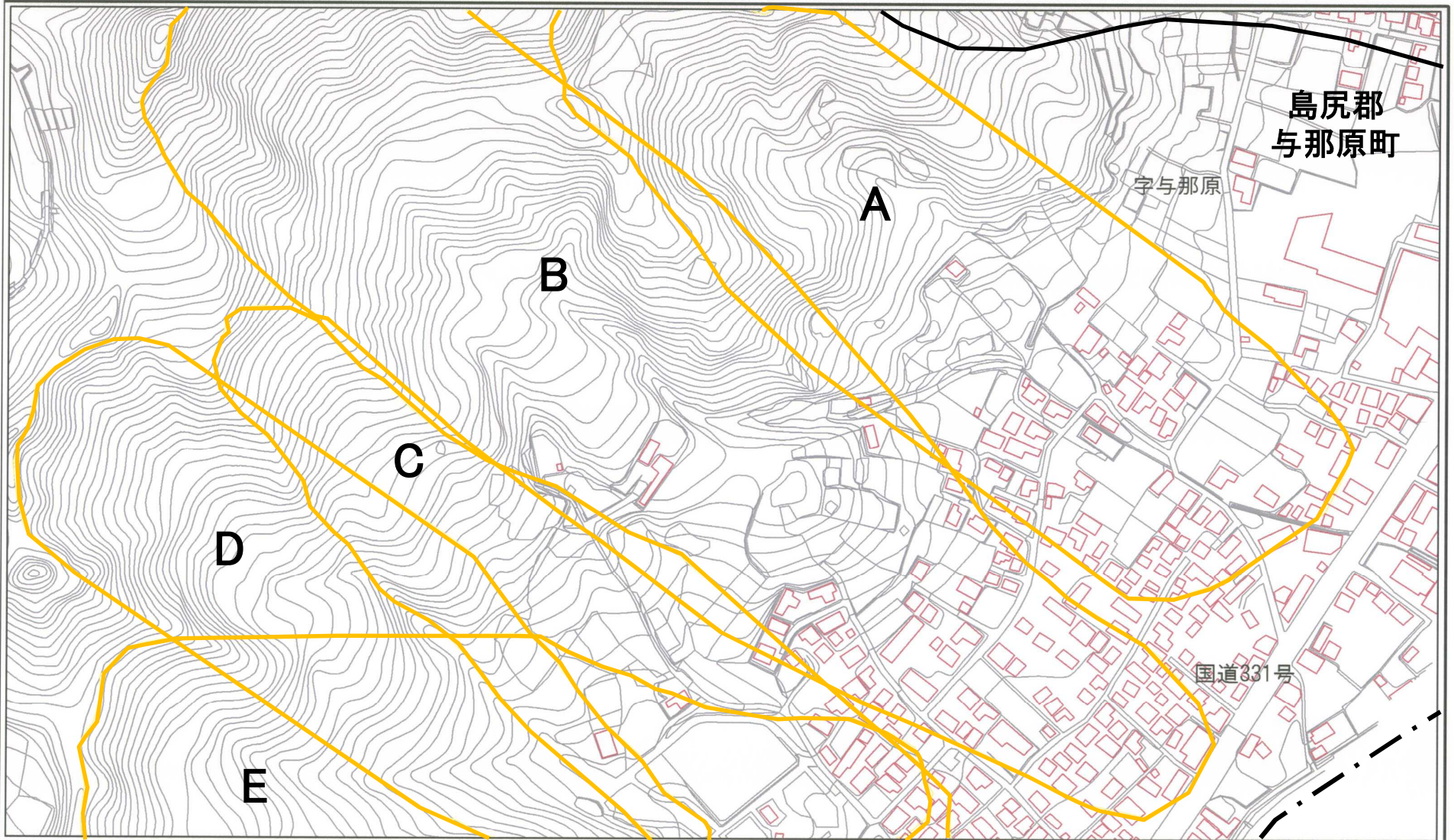


土砂災害警戒区域等の指定の公示に係る図書(その2)



0 25 50 100  
m

様式-2(地) 土砂災害警戒区域  
区域図(その1)

市町村界

大字界

土砂災害防止法施行令  
第二条の基準に該当する  
区域(土砂災害警戒区域)



N

自然現象  
の種類

地滑り

箇所番号

63

箇所名

与那原

土砂災害防止法施行令  
第三条の基準に該当する  
区域(土砂災害特別警戒  
区域)



縮尺

1:2,500

告示番号

沖縄県告示第586号

地滑り区域名

63A~63E

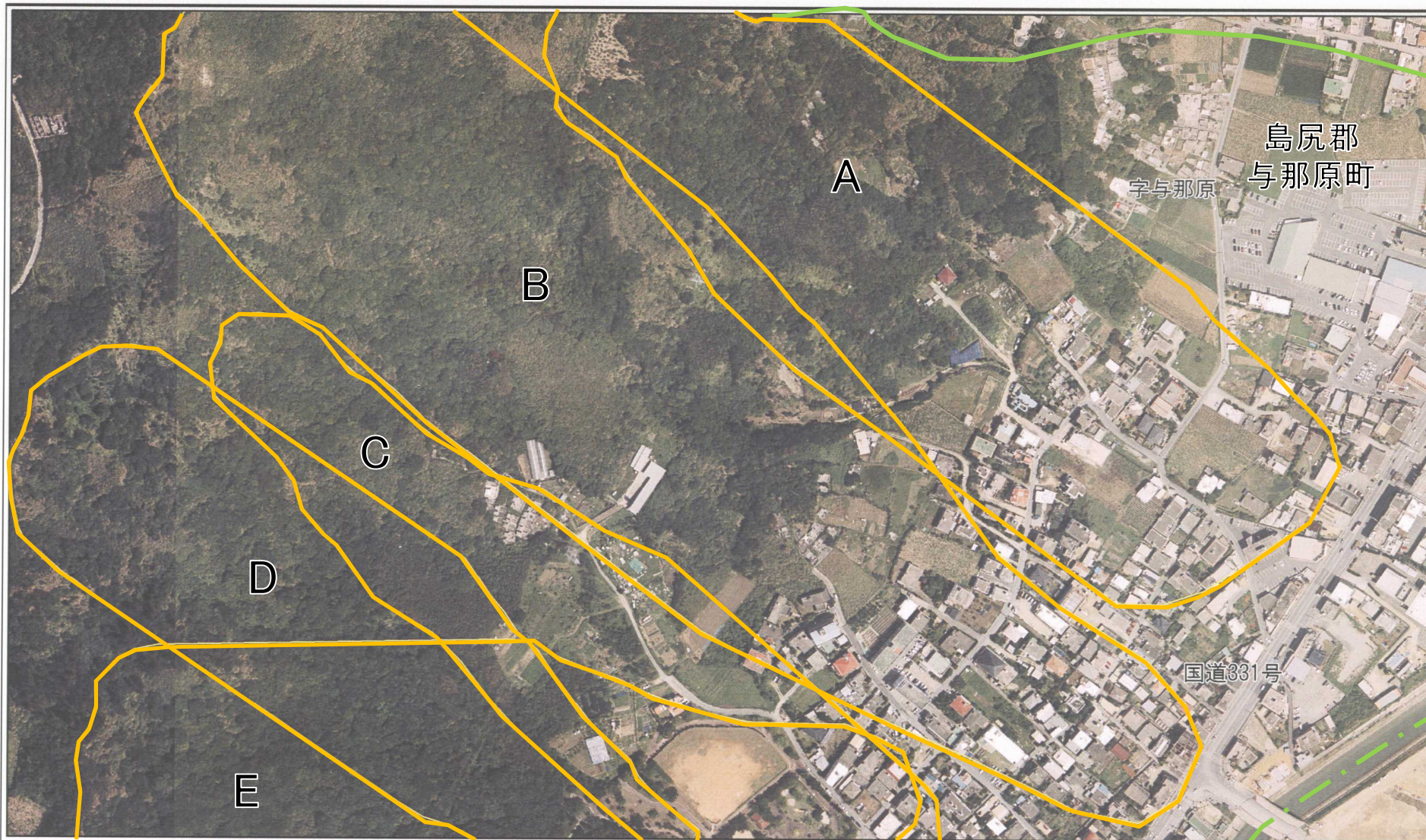
告示年月日

平成26年11月14日

所在地

沖縄県 島尻郡与那原町 字与那原

土砂災害警戒区域等の指定の公示に係る図書(その2-1)



0 25 50 100  
m

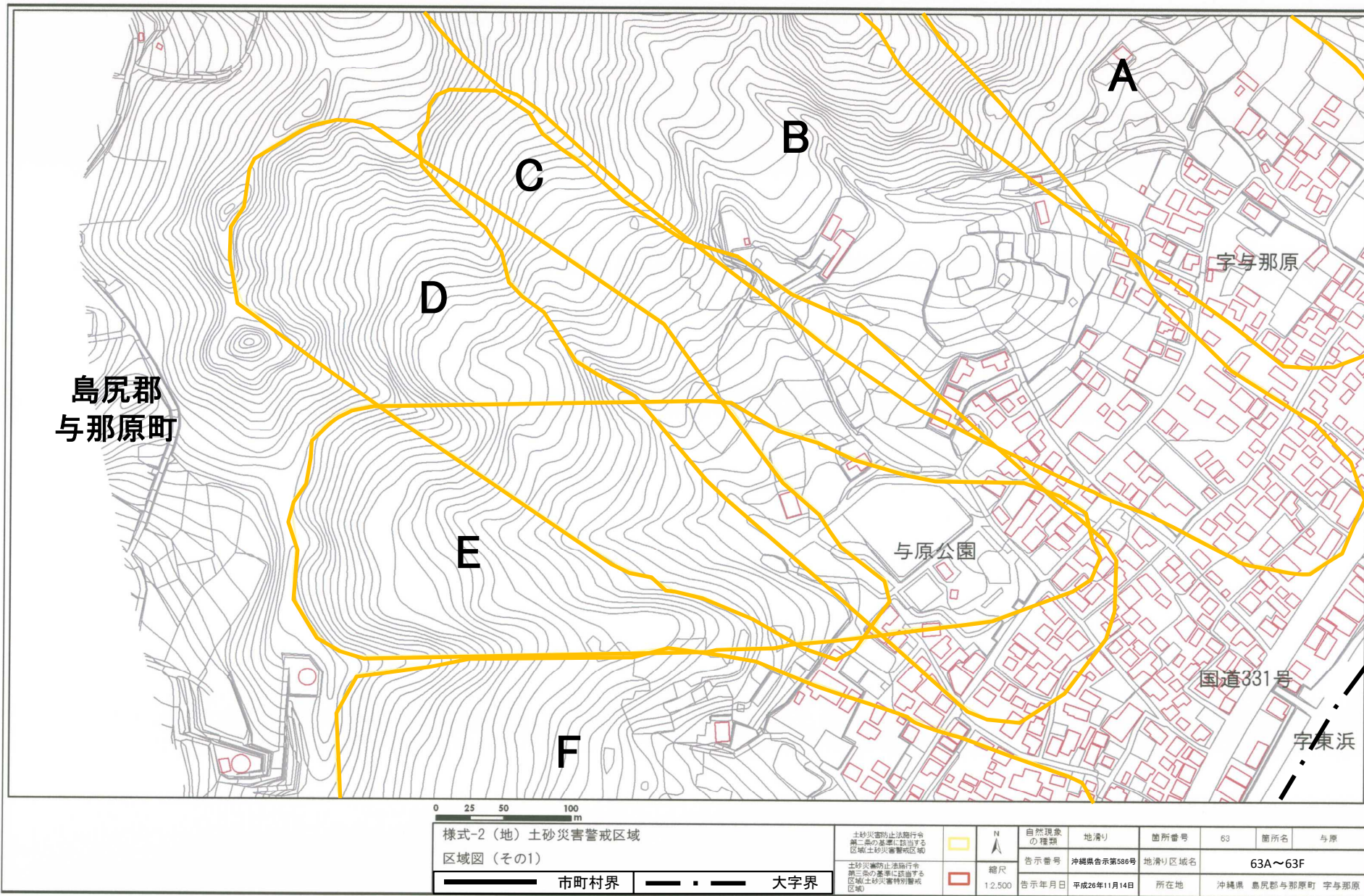
様式-2-1(地) 土砂災害警戒区域  
区域図(その2)

市町村界 大字界

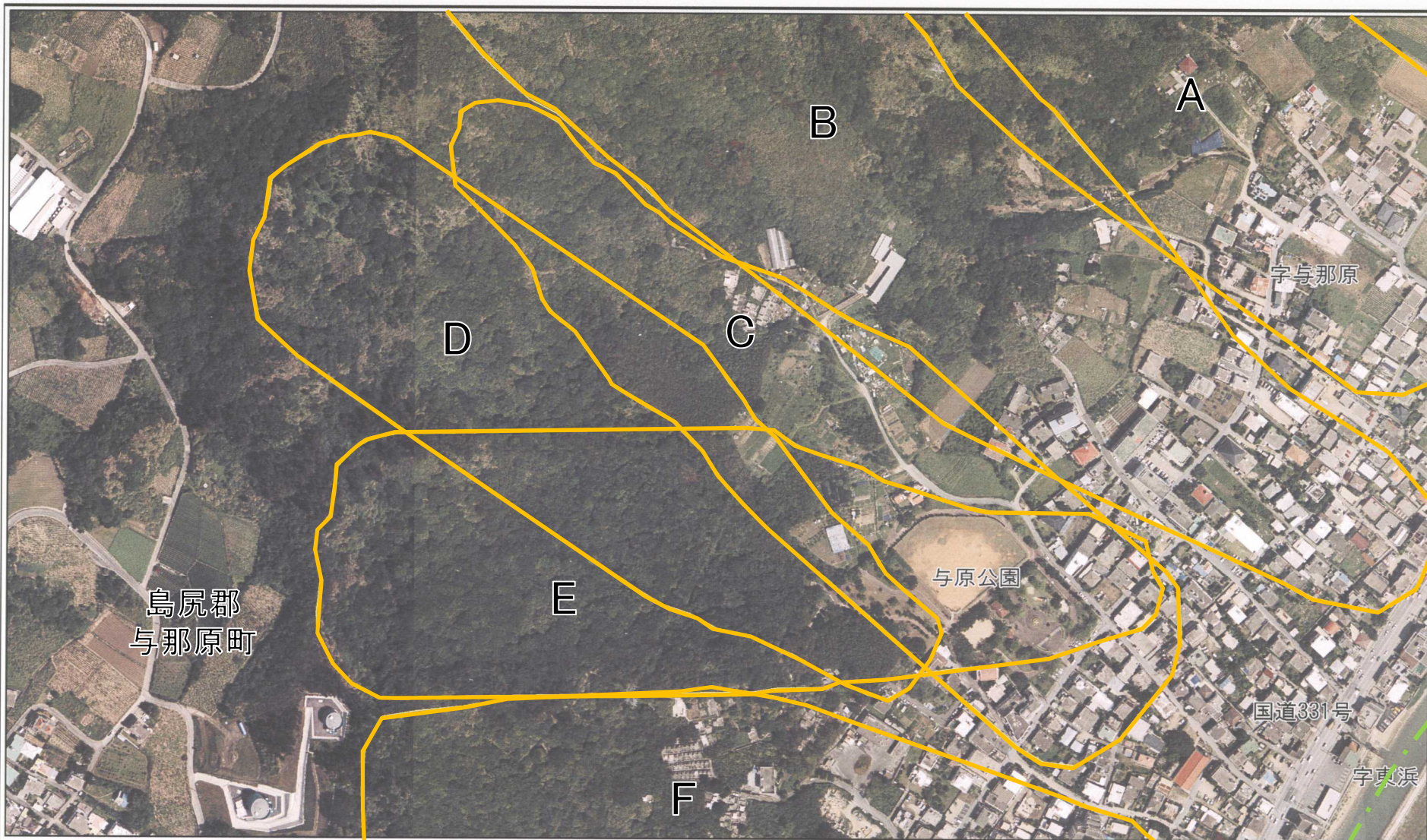
土砂災害防止法施行令 第三條の基準に該当する 区域(土砂災害警戒区域)		縮尺 1:2,500	告示番号 沖縄県告示第586号	告示年月日 平成26年11月14日	告示番号 63	告示年月日 平成26年11月14日	告示番号 63A~63E	告示年月日 平成26年11月14日
				告示年月日 平成26年11月14日	告示番号 63	告示年月日 平成26年11月14日	告示番号 63A~63E	告示年月日 平成26年11月14日

自然現象 の種類 地滑り	箇所番号 63	箇所名 与那原
告示番号 沖縄県告示第586号	地滑り区域名 63A~63E	所在地 沖縄県 島尻郡 与那原町 字与那原

土砂災害警戒区域等の指定の公示に係る図書(その2)

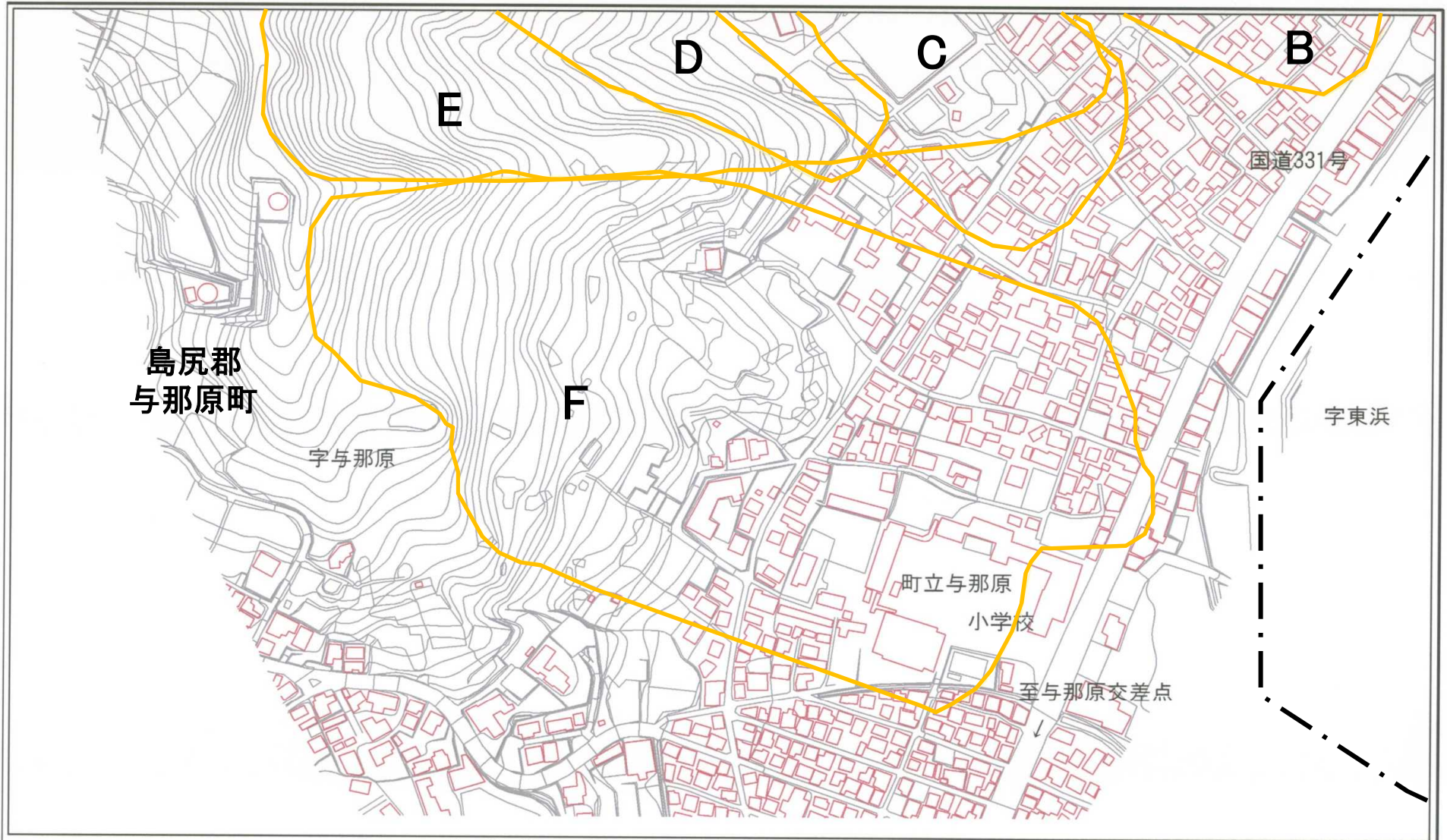


土砂災害警戒区域等の指定の公示に係る図書(その2-1)



様式-2-1 (地) 土砂災害警戒区域 区域図 (その2)		土砂災害防止法施行令 第二条の基準に該当する 区域(土砂災害警戒区域)		N 自然現象 の種類 地滑り	箇所番号 63	箇所名 与那原
市町村界 大字界		土砂災害防止法施行令 第三条の基準に該当する 区域(土砂災害特別警戒 区域)		縮尺 1:2,500	告示番号 沖縄県告示第586号	地滑り区域名 63A~63F
		告示年月日 平成26年11月14日	所在地 沖縄県 島尻郡与那原町 与那原			

土砂災害警戒区域等の指定の公示に係る図書(その2)



0 25 50 100  
m

様式-2 (地) 土砂災害警戒区域

区域図(その1)

市町村界

大字界

土砂災害防止法施行令  
第二条の基準に該当する  
区域(土砂災害警戒区域)



N

土砂災害防止法施行令  
第三条の基準に該当する  
区域(土砂災害特別警戒  
区域)



縮尺  
1:2,500

告示番号  
告示年月日

自然現象  
の種類  
地滑り

告示番号  
沖縄県告示第586号

告示年月日  
平成26年11月14日

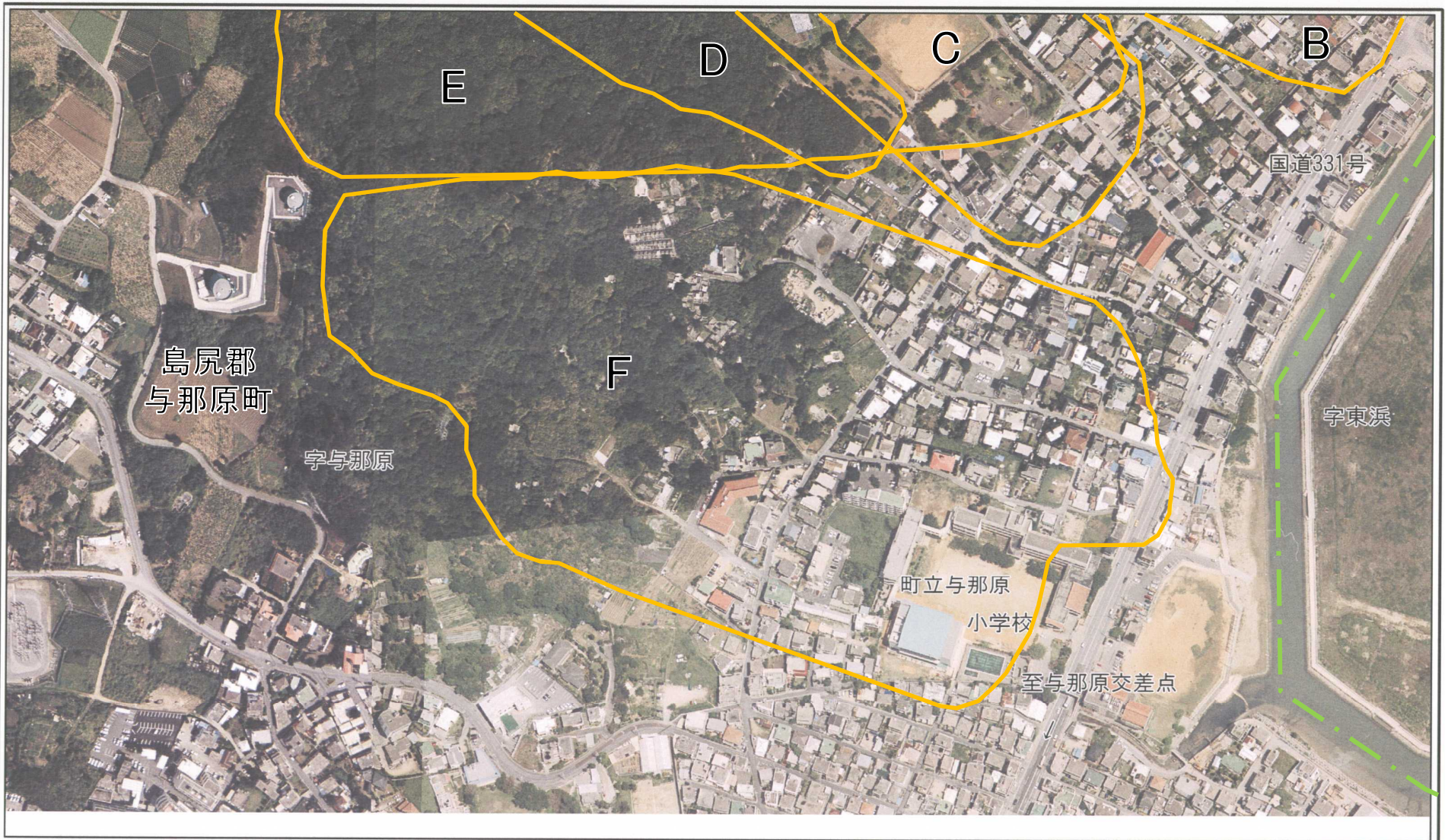
箇所番号  
63

箇所名  
与那原



地滑り区域名  
63B~63F



所在地  
沖縄県 島尻郡与那原町 字与那原

土砂災害警戒区域等の指定の公示に係る図書(その2-1)



0 25 50 100  
m

様式-2-1 (地) 土砂災害警戒区域 区域図 (その2)	
 市町村界	 大字界

土砂災害防止法施行令第2条の基準に該当する区域(土砂災害警戒区域)		N	自然現象の種類	地滑り	箇所番号	63	箇所名	与原
土砂災害防止法施行令第3条の基準に該当する区域(土砂災害特別警戒区域)		縮尺	告示番号	沖縄県告示第586号	地滑り区域名	63B~63F		
		1:2,500	告示年月日	平成26年11月14日	所在地	沖縄県 島尻郡与那原町 宇与那原		