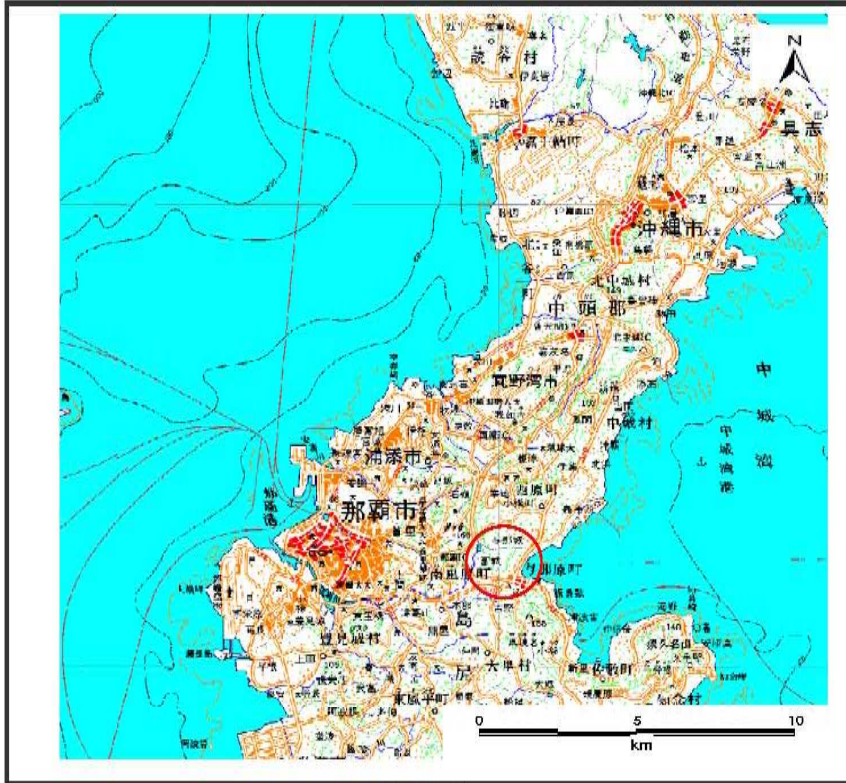
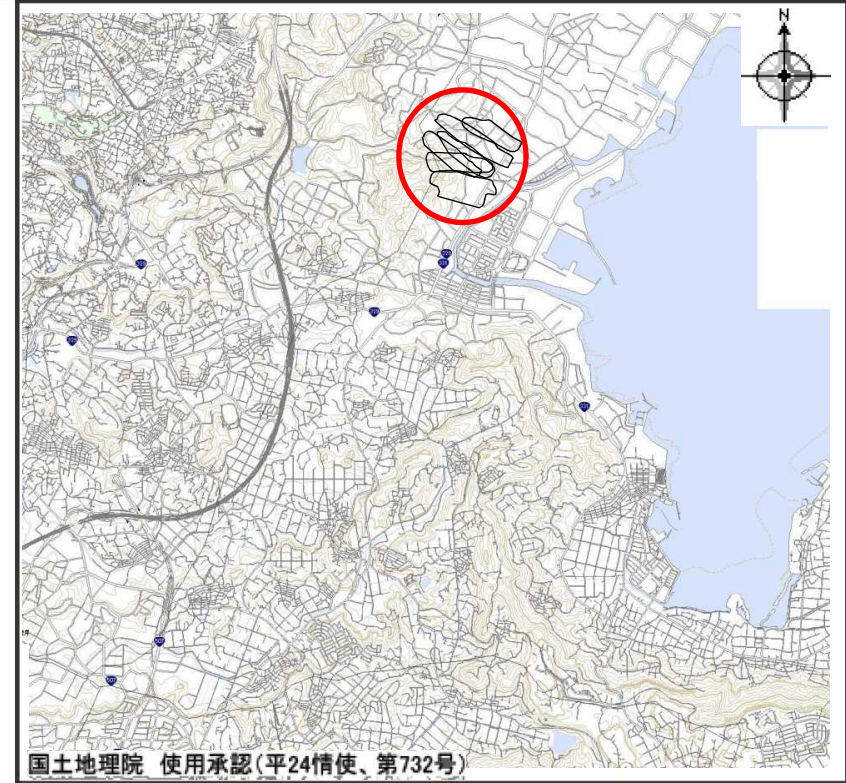


土砂災害警戒区域等の指定の公示に係る図書（その1）



(1/200,000)



国土地理院 使用承認(平24情使、第732号)

(1/25,000)

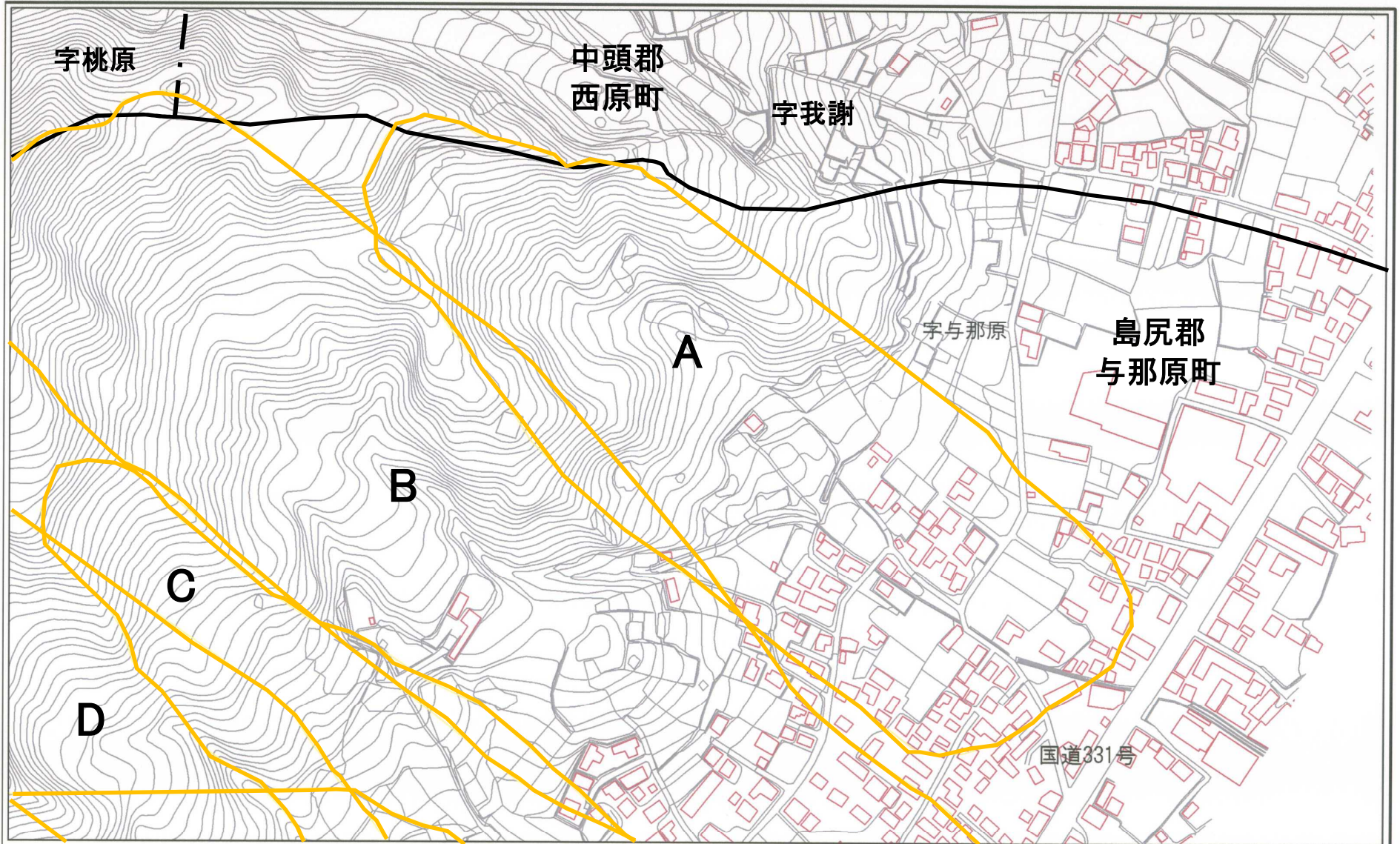
様式-1(地)

土砂災害警戒区域 位置図

自然現象の種類	地滑り
箇所番号	63
箇所名	与原
地滑り区域名	63A~63F
所在地	沖縄県 島尻郡与那原町 字与那原、中頭郡西原町 字桃原 字我謝

この地図は、国土地理院長の承認を得て、同院発行の数値地図20000(地図画像)及び数値地図25000(地図画像)を複製したものである。(承認番号 平20業複、第224号)

土砂災害警戒区域等の指定の公示に係る図書(その2)



様式-2(地) 土砂災害警戒区域 区域図(その1)		土砂災害防止法施行令 第二條の基準に該当する 区域(土砂災害警戒区域)			自然現象 の種類	地滑り	箇所番号	63	箇所名	与那原
市町村界		大字界		縮尺 1:2,500	告示番号	沖縄県告示第586号	地滑り区域名	63A~63D		
				告示年月日	平成26年11月14日	所在地	沖縄県島尻郡与那原町 字与那原 中頭郡西原町 字桃原 字我謝			

土砂災害警戒区域等の指定の公示に係る図書(その2-1)

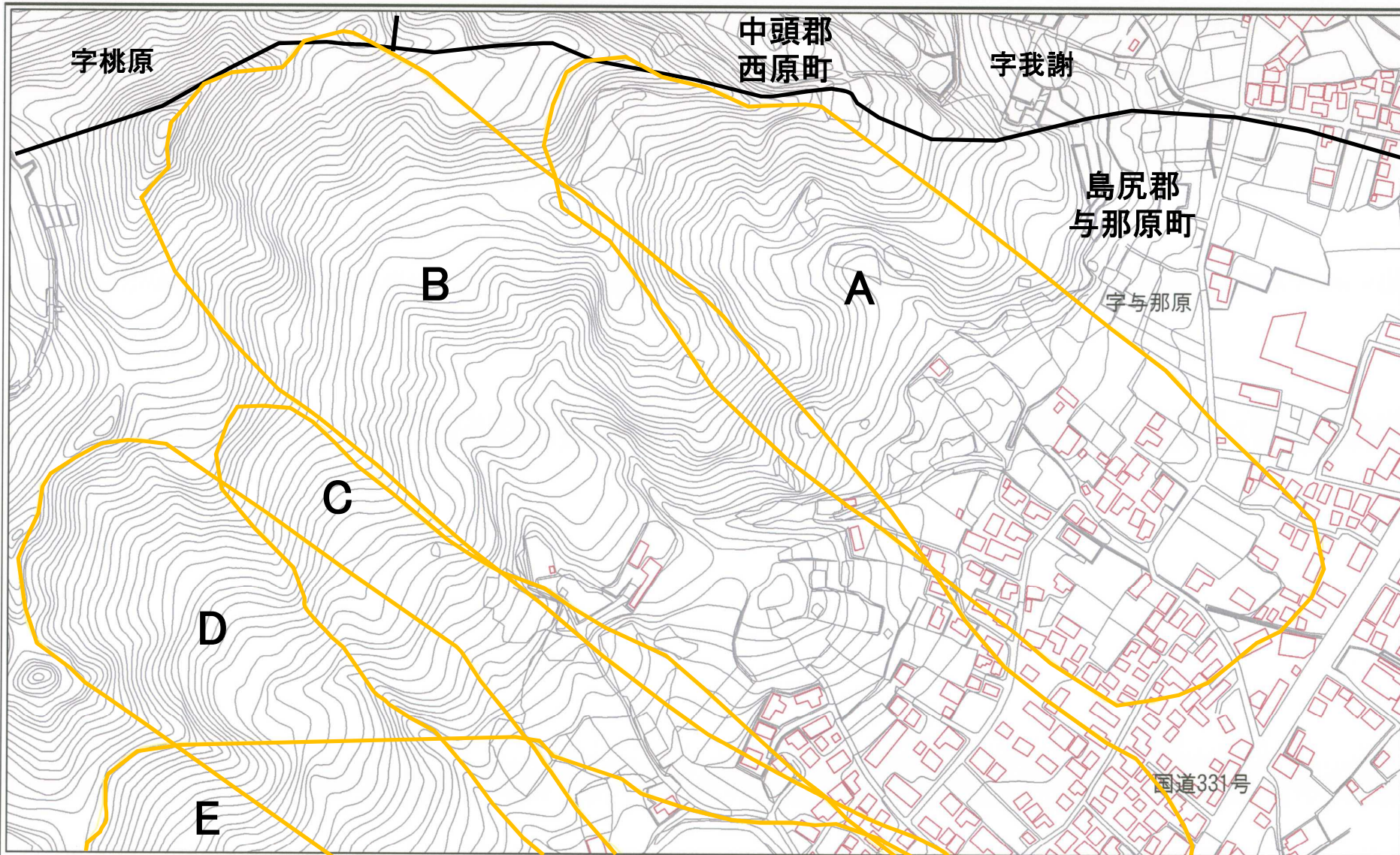


様式-2-1 (地) 土砂災害警戒区域
区域図 (その2)

市町村界 大字界

土砂災害防止法施行令 第二条の基準に該当する 区域土砂災害警戒区域		N	自然現象 の種類	地滑り	箇所番号	63	箇所名	与那原
土砂災害防止法施行令 第三条の基準に該当する 区域土砂災害特別警戒 区域		縮尺 1:2,500	告示番号	沖縄県告示第586号	地滑り区域名	63A~63D		
			告示年月日	平成26年11月14日	所在地	沖縄県島尻郡与那原町 宇与那原 中頭郡西原町 宇桃原 宇我謝		

土砂災害警戒区域等の指定の公示に係る図書(その2)



0 25 50 100 m

様式-2(地) 土砂災害警戒区域

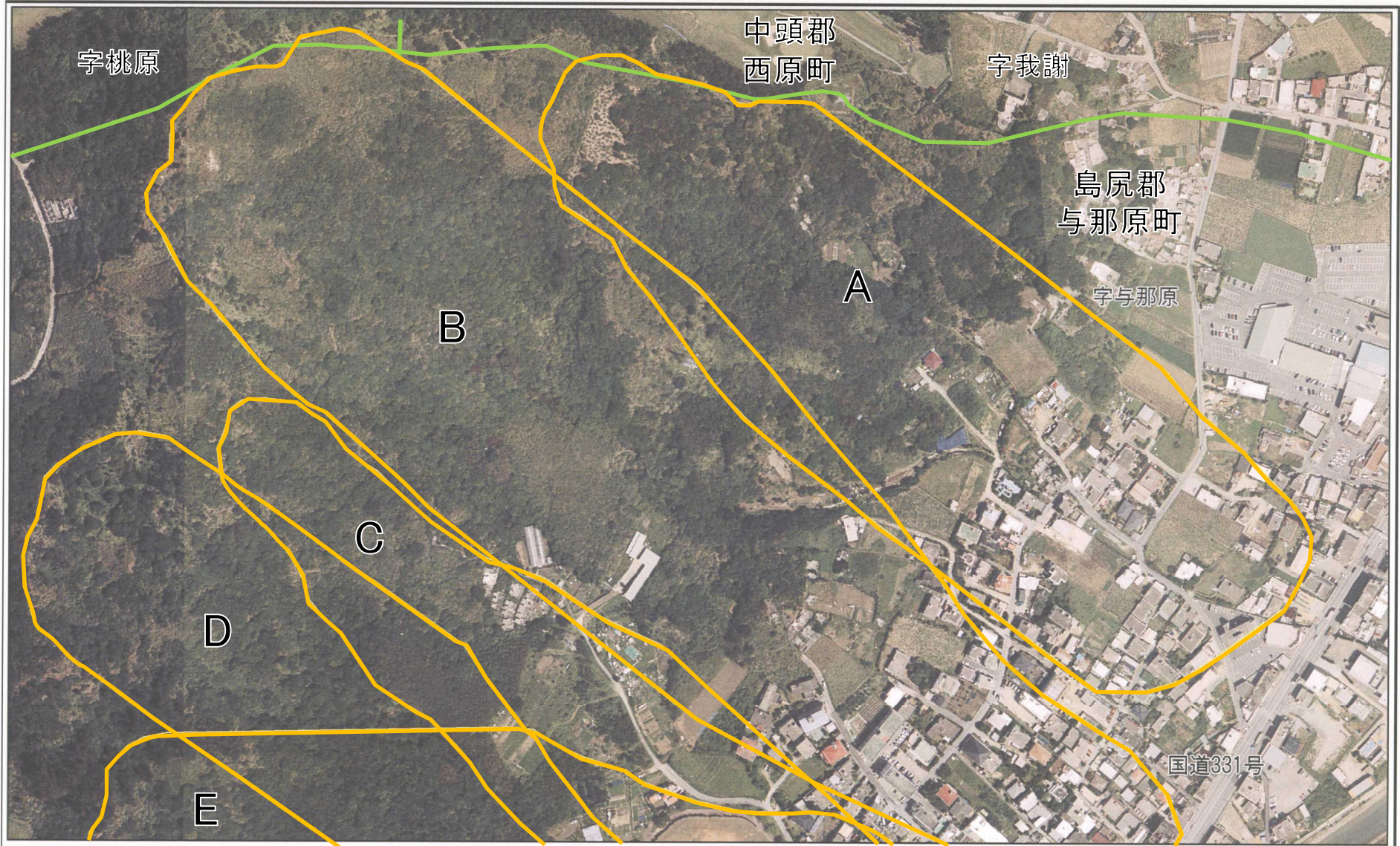
区域図(その1)

市町村界

大字界

土砂災害防止法施行令第2条の基準に該当する区域土砂災害警戒区域	縮尺 1:2,500	N	自然現象の種類	地滑り	箇所番号	63	箇所名	与那
			告示番号	沖縄県告示第586号	地滑り区域名	63A~63E		
土砂災害防止法施行令第3条の基準に該当する区域土砂災害特別警戒区域			告示年月日	平成28年11月14日	所在地	沖縄県島尻郡与那原町 字与那原 中頭郡西原町 字桃原 字我謝		

土砂災害警戒区域等の指定の公示に係る図書(その2-1)



様式-2-1 (地) 土砂災害警戒区域
区域図 (その2)

市町村界 大字界

土砂災害防止法施行令
第三條の第三項に該当する
区域(土砂災害警戒区域)



縮尺
1:2,500



自然現象
の種類

地滑り

箇所番号
63

箇所名
与那

告示番号
沖縄県告示第588号

地滑り区域名
63A~63E

所在地
沖縄県島尻郡与那原町
宇与那原
中頭郡西原町 宇桃原 宇我謝