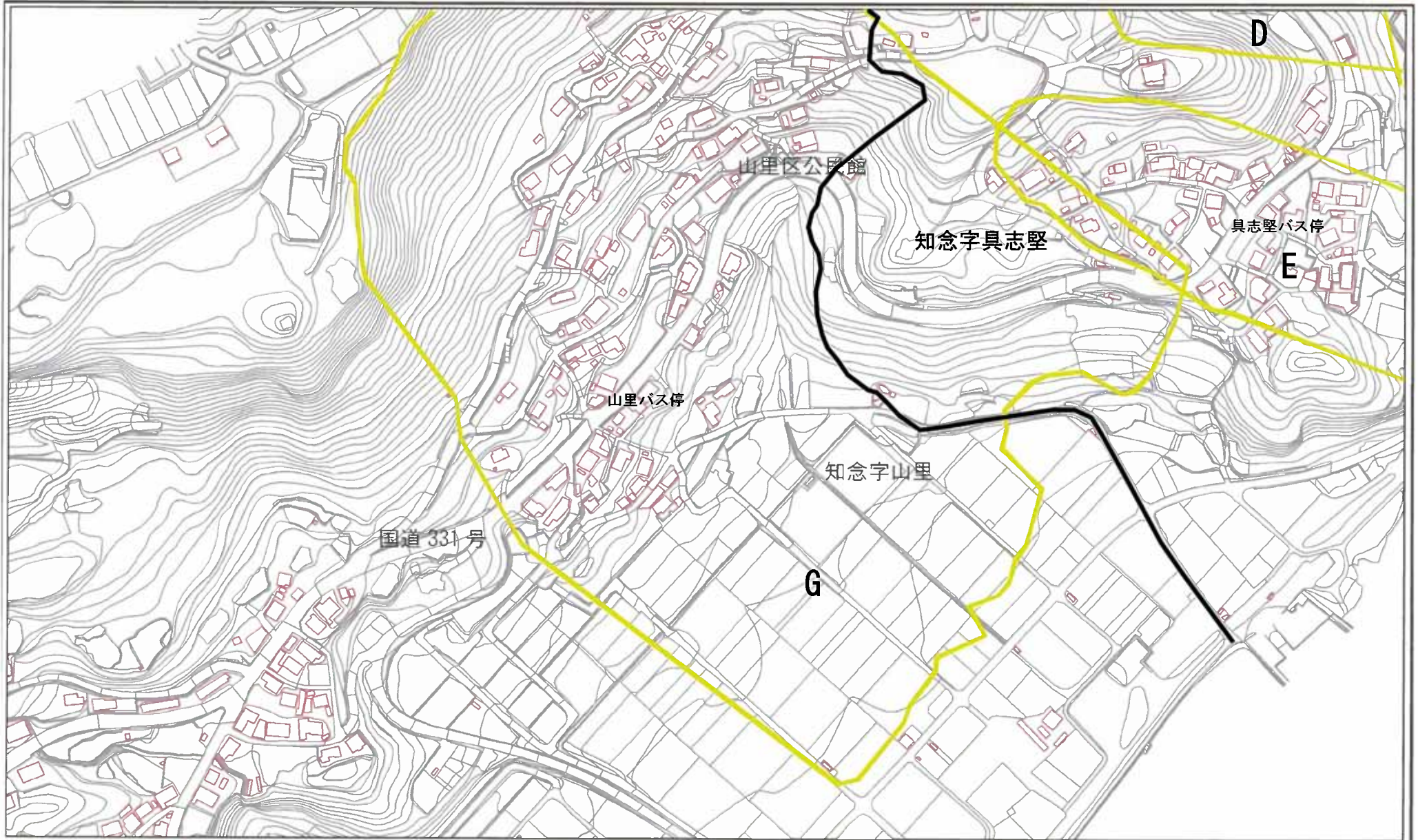


土砂災害警戒区域等の指定の公示に係る図書(その2)



0 25 50 100 m

様式-2(地) 土砂災害警戒区域  
区域図(その1)

土砂災害防止法施行令 第二条の五に規定する 区域(土砂災害警戒区域)		自然現象 の種類	地滑り	箇所番号	80	箇所名	具志堅
土砂災害防止法施行令 第三条の五に規定する 区域(土砂災害特別警戒 区域)		告示番号	沖縄県告示第175号	地滑り区域名	D~G		
	縮尺 1:2,500	告示年月日	平成25年3月15日	所在地	沖縄県南城市知念字山里		

南城市知念字具志堅

土砂災害警戒区域等の指定の公示に係る図書(その2-1)



様式-2-1(地) 土砂災害警戒区域  
区域図(その2)



土砂災害防止法施行令 第二條の第三に規定する 区域土砂災害警戒区域			自然災害 の種類 地滑り	箇所番号 BC	備考 具志堅
土砂災害防止法施行令 第二條の第三に規定する 区域土砂災害特別警戒 区域		縮尺 1:2,500	告示番号 沖縄県告示第175号	地滑り区域名 D~G	
			告示年月日 平成25年3月15日	所在地 沖縄県南城市知念字山里	

南城市知念字具志堅

土砂災害警戒区域等の指定の公示に係る図書(その2)



0 25 50 100  
m

様式-2 (地) 土砂災害警戒区域  
区域図 (その1)

土砂災害防止法施行令  
第二条の三に該当する  
区域(土砂災害警戒区域)  
土砂災害防止法施行令  
第二条の三に該当する  
区域(土砂災害特別警戒  
区域)

縮尺  
1:2,500



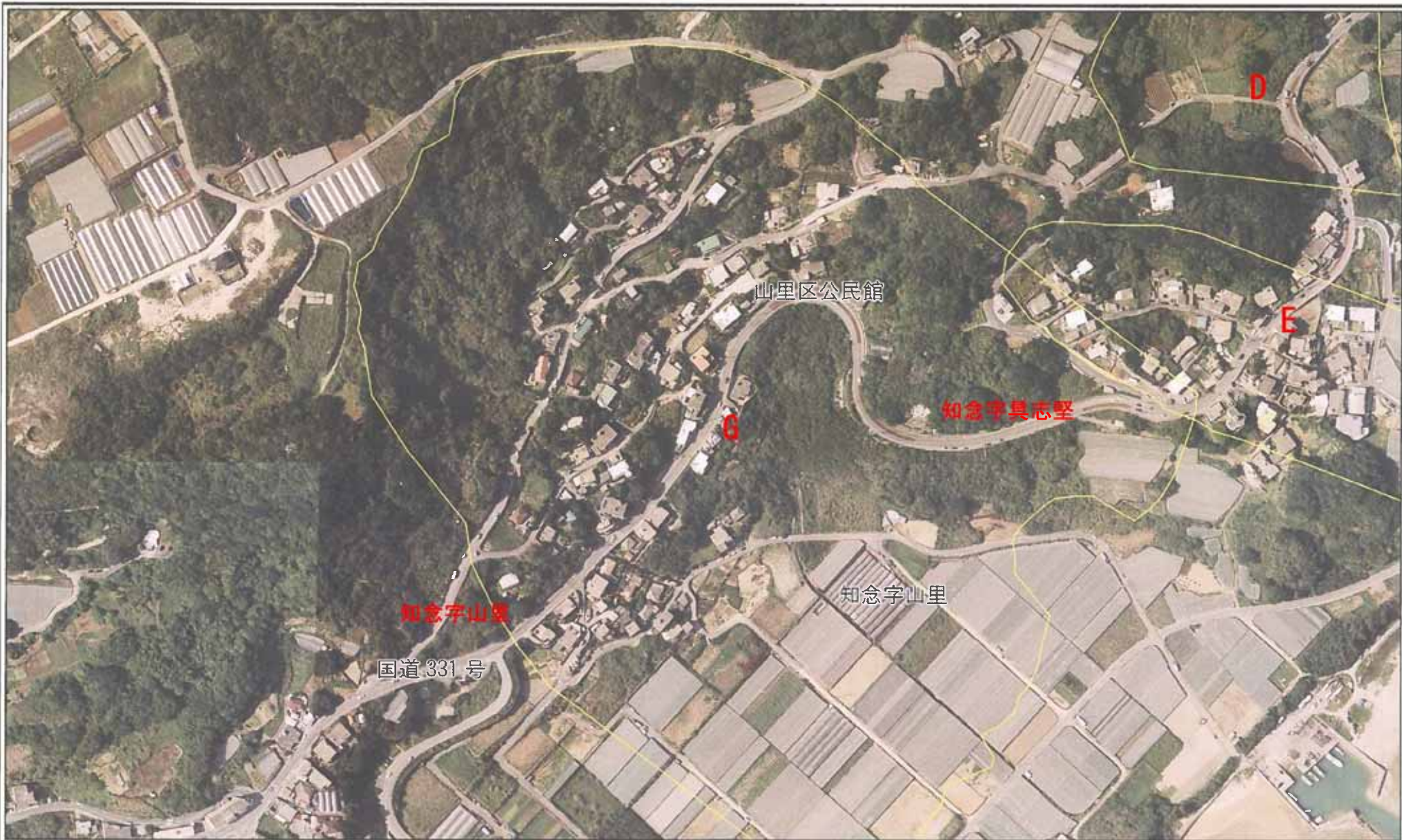
告示番号  
告示年月日

自然現象  
の種類  
地滑り  
告示番号  
沖縄県告示第175号  
告示年月日  
平成25年3月15日

箇所番号  
80  
箇所名  
具志堅  
地滑り区域名  
D~G  
所在地  
沖縄県南城市知念字山里

南城市知念字具志堅

土砂災害警戒区域等の指定の公示に係る図書(その2-1)



0 25 50 100  
m

様式-2-1 (地) 土砂災害警戒区域  
区域図 (その2)

土砂災害防止法施行令 第2条の3第1項に規定する 土砂災害警戒区域	縮尺 1:2,500	自然現象 の種類	地質	崖所帯等	80	箇所名	異変型
		告示番号	沖縄県告示第175号	地質/区域名	D~G		
土砂災害防止法施行令 第2条の3第2項に規定する 区域土砂災害警戒区域		告示年月日	平成26年3月16日	所在地	沖縄県南城市知念字山里		

南城市知念字具志堅