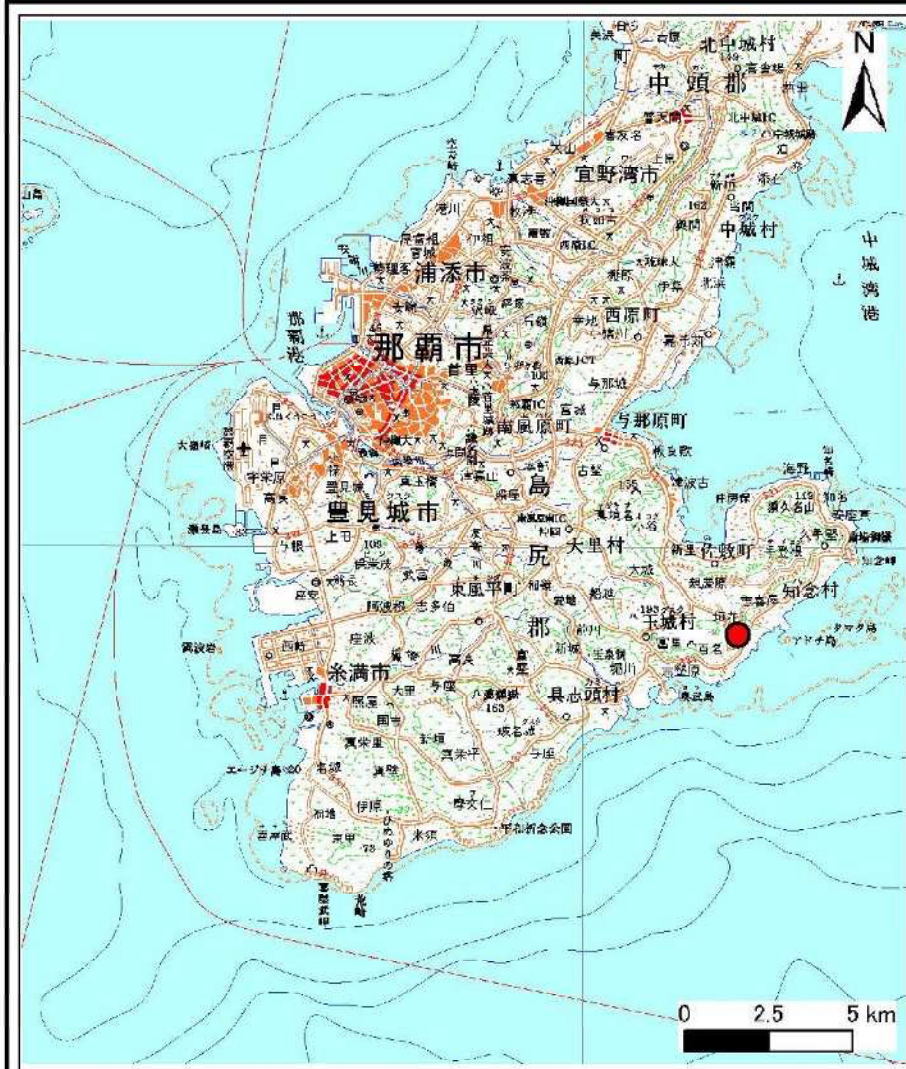
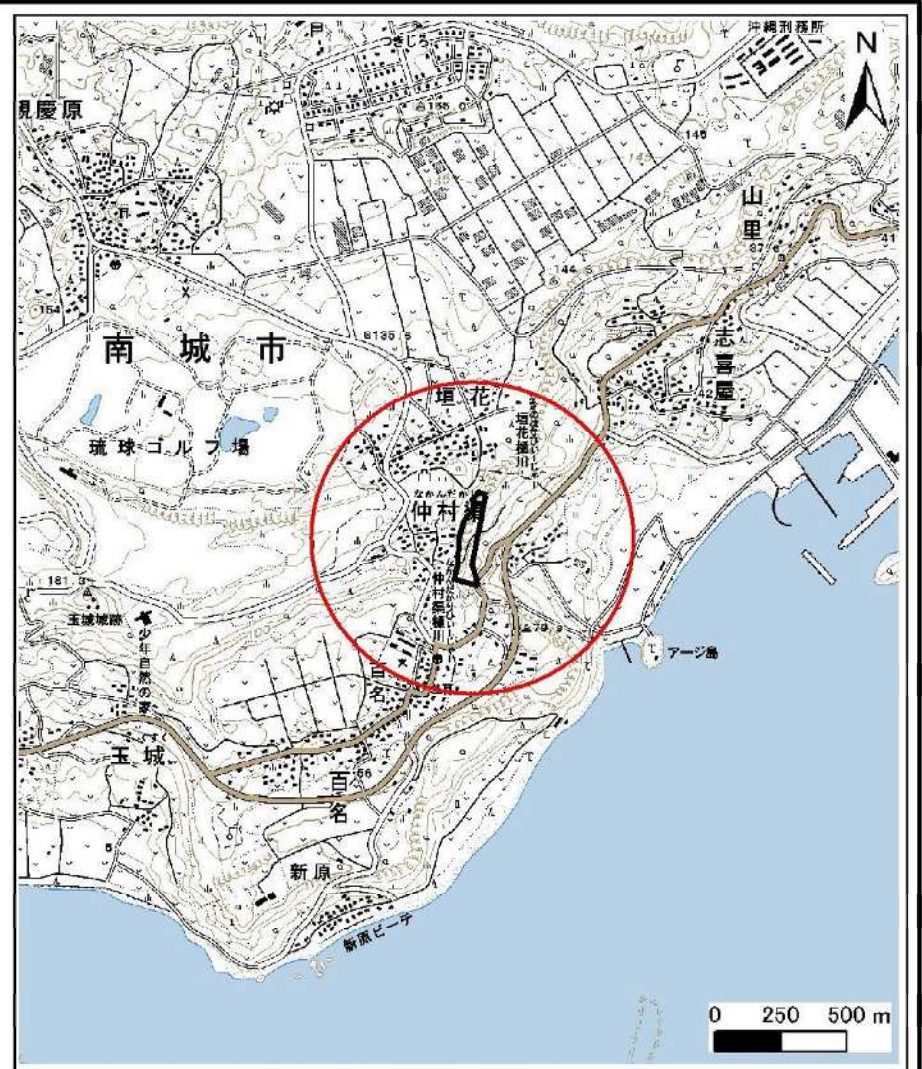


# 土砂災害警戒区域等の指定の公示に係る図書(その1)



(1/200,000)



(1/25,000)

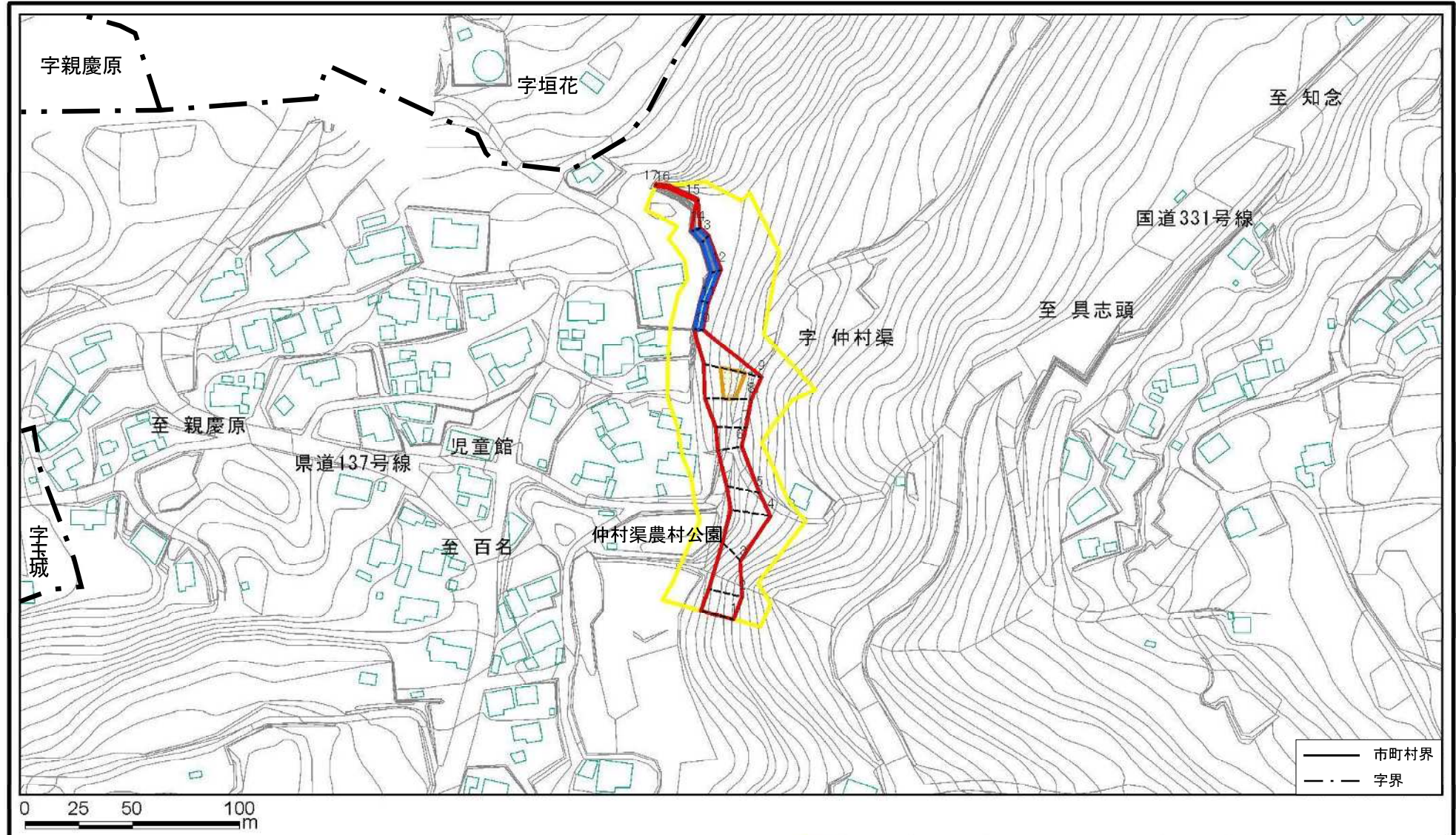
様式-1(急)  
土砂災害警戒区域・土砂災害特別警戒区域  
位置図

自然現象の種類	急傾斜の崩壊
箇所番号	I-254
箇所名	仲村渠-1
所在地	南城市玉城字仲村渠

この地図は、国土地理院の承認を得て、同院発行の20万分の1・2万5千分の1の地形図を複製したものである。(承認番号 平20業複、第224号)



# 土砂災害警戒区域等の指定の公示に係る図書(その2)



59

様式-2(急)  
土砂災害警戒区域・土砂災害特別警戒区域  
区域図(その1)

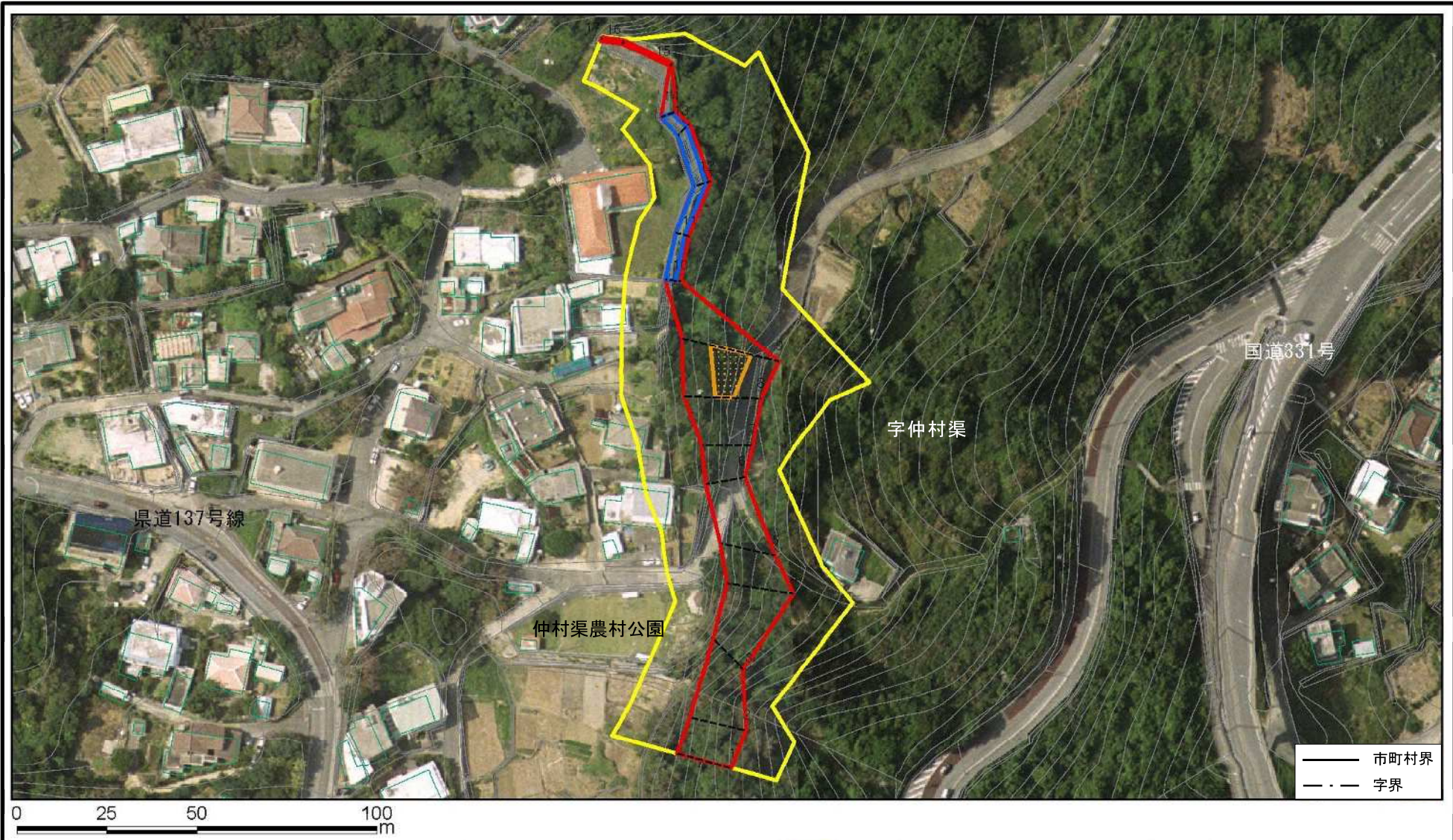
土砂災害防止法施行令第二条の基準に該当する区域	黄色
土砂災害防止法施行令第三条の基準に該当する区域	オレンジ
土砂災害防止法施行令第三条の基準に該当する区域	青
それ以外の区域	赤

縮尺  
1:2,500

自然現象の種類	急傾斜地の崩壊	箇所番号	I-254
告示番号	沖縄県告示第224号	箇所名	仲村渠-1
告示年月日	令和3年3月30日	所在地	南城市玉城字仲村渠



# 土砂災害警戒区域等の指定の公示に係る図書(その2-1)



<b>様式-2-1(急)</b> <b>土砂災害警戒区域・土砂災害特別警戒区域</b> <b>区域図(その2)</b>	土砂災害防止法施行令第2条の基準に該当する区域		 縮尺 1:1,500	自然現象の種類	急傾斜地の崩壊	箇所番号	I-254
	土砂災害防止法施行令第3条の基準に該当する区域			告示番号	沖縄県告示第224号	箇所名	仲村渠-1
	それ以外の区域			告示年月日	令和3年3月30日	所在地	南城市玉城字仲村渠