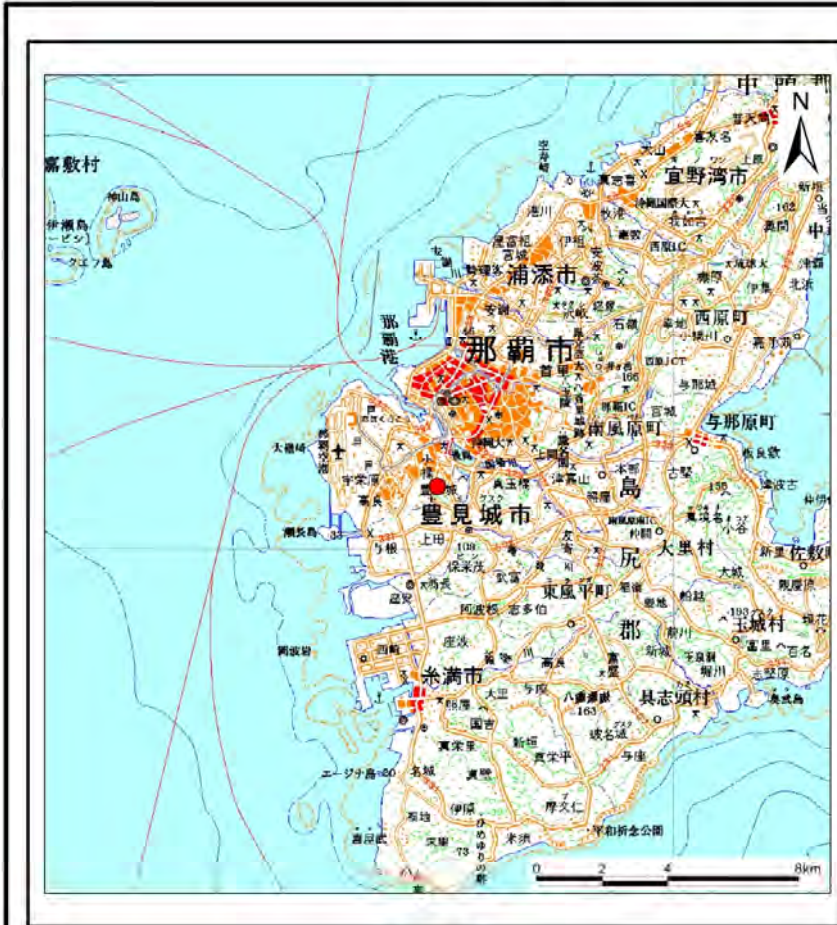
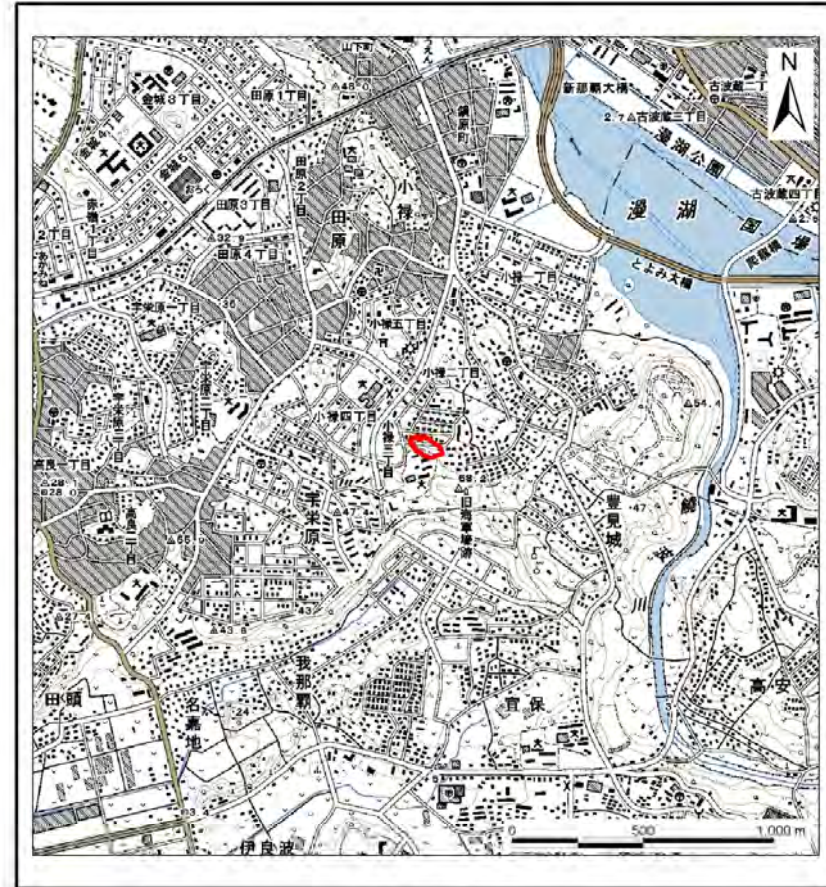


土砂災害警戒区域等の指定の公示に係る図書(その1)



(1/200,000)



(1/25,000)

様式-1(急)
土砂災害警戒区域
位置図

自然現象の種類

急傾斜地の崩壊

箇所番号

I-823

箇所名

宇栄原(1)

所在地

沖縄県 那覇市 字小禄

この地図は、国土地理院長の承認を得て、同院発行の数値地図200000(地図画像)及び数値地図25000(地図画像)を複製したものである。(承認番号 平20業複、第224号)

土砂災害警戒区域等の指定の公示に係る図書(その2)

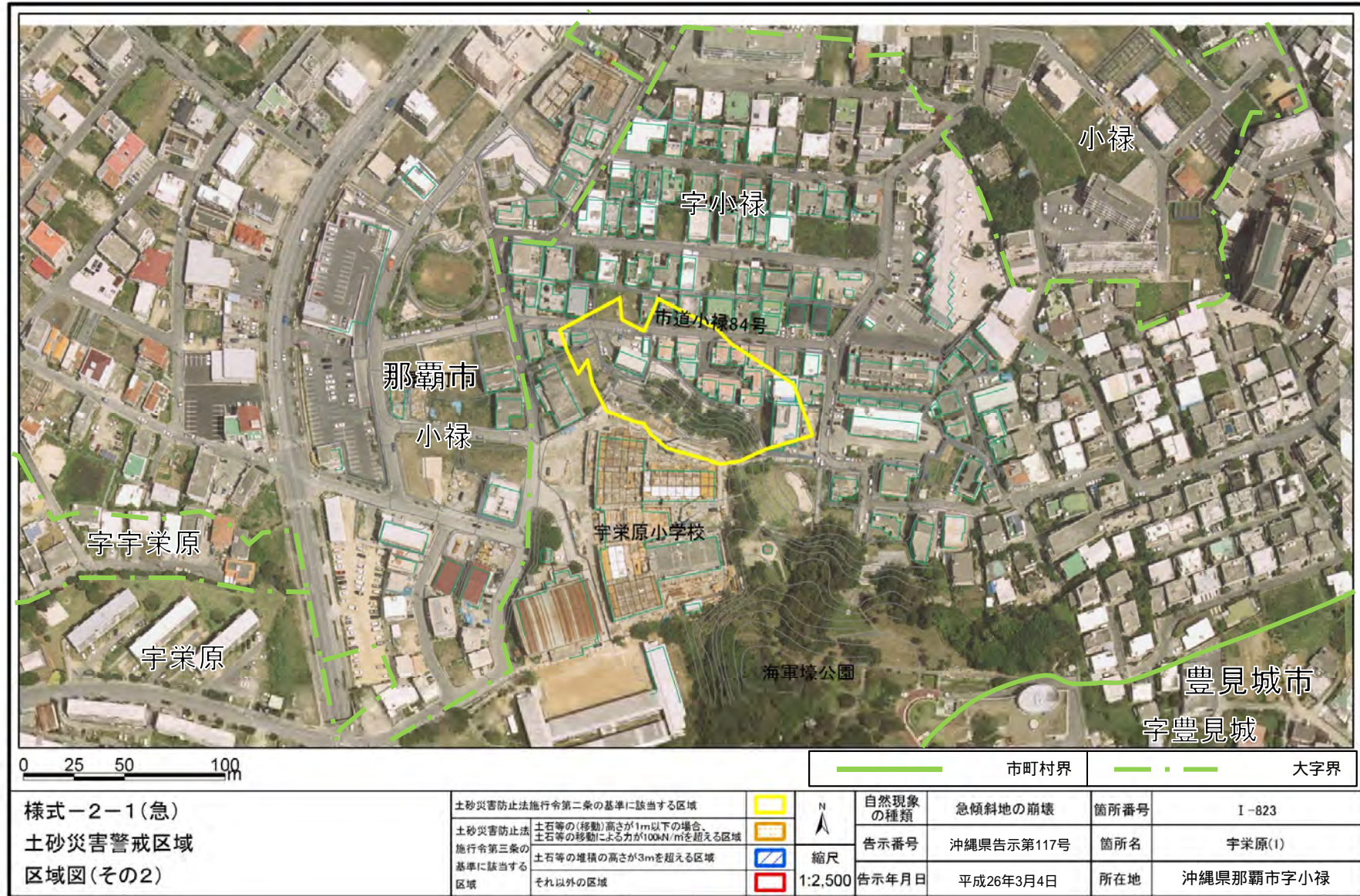


0 25 50 100 m

—— 市町村界 - · - 大字界

様式-2(急) 土砂災害警戒区域 区域図(その1)	土砂災害防止法施行令第二条の基準に該当する区域		縮尺 1:2,500	自然現象の種類	急傾斜地の崩壊	箇所番号	T-823
	土砂災害防止法施行令第三条の基準に該当する区域			告示番号	沖縄県告示第117号	箇所名	宇栄原(1)
	土砂等の堆積の高さが3mを超える区域			告示年月日	平成26年3月4日	所在地	沖縄県那覇市字小禄
	それ以外の区域						

土砂災害警戒区域等の指定の公示に係る図書(その2-1)



様式-2-1(急)
土砂災害警戒区域
区域図(その2)

土砂災害防止法施行令第二条の基準に該当する区域	
土砂災害防止法施行令第三条の基準に該当する区域	
それ以外の区域	

N 縮尺	1:2,500
---------	---------

自然現象の種類	急傾斜地の崩壊
告示番号	沖縄県告示第117号
告示年月日	平成26年3月4日

箇所番号	I-823
箇所名	宇栄原(1)
所在地	沖縄県那覇市宇栄原