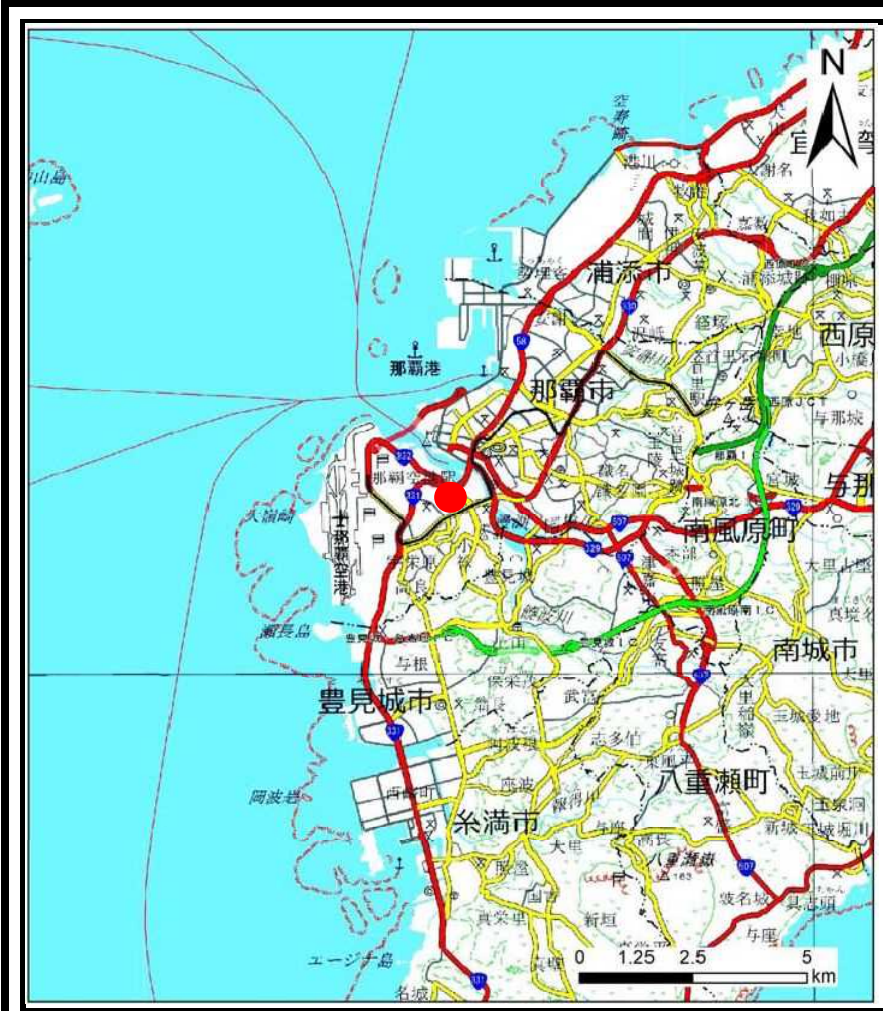
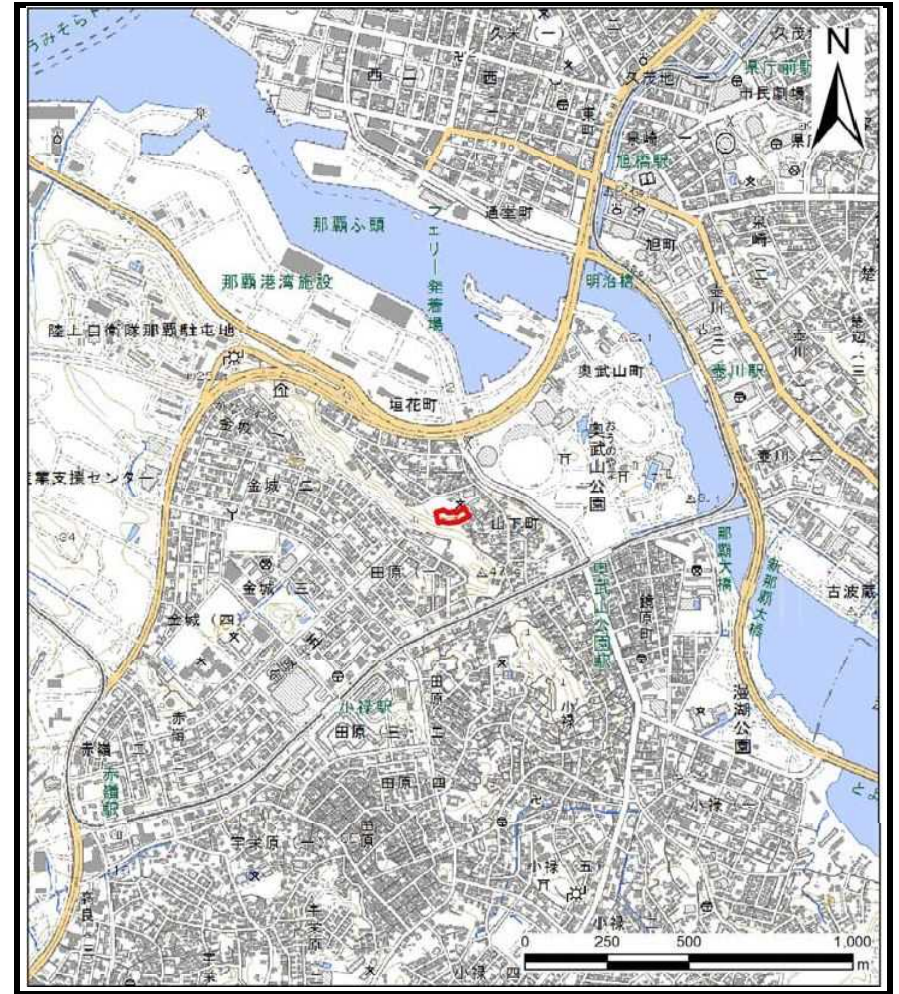


# 土砂災害警戒区域等の指定の公示に係る図書（その1）



(1/200,000)



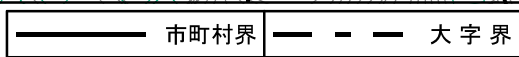
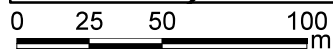
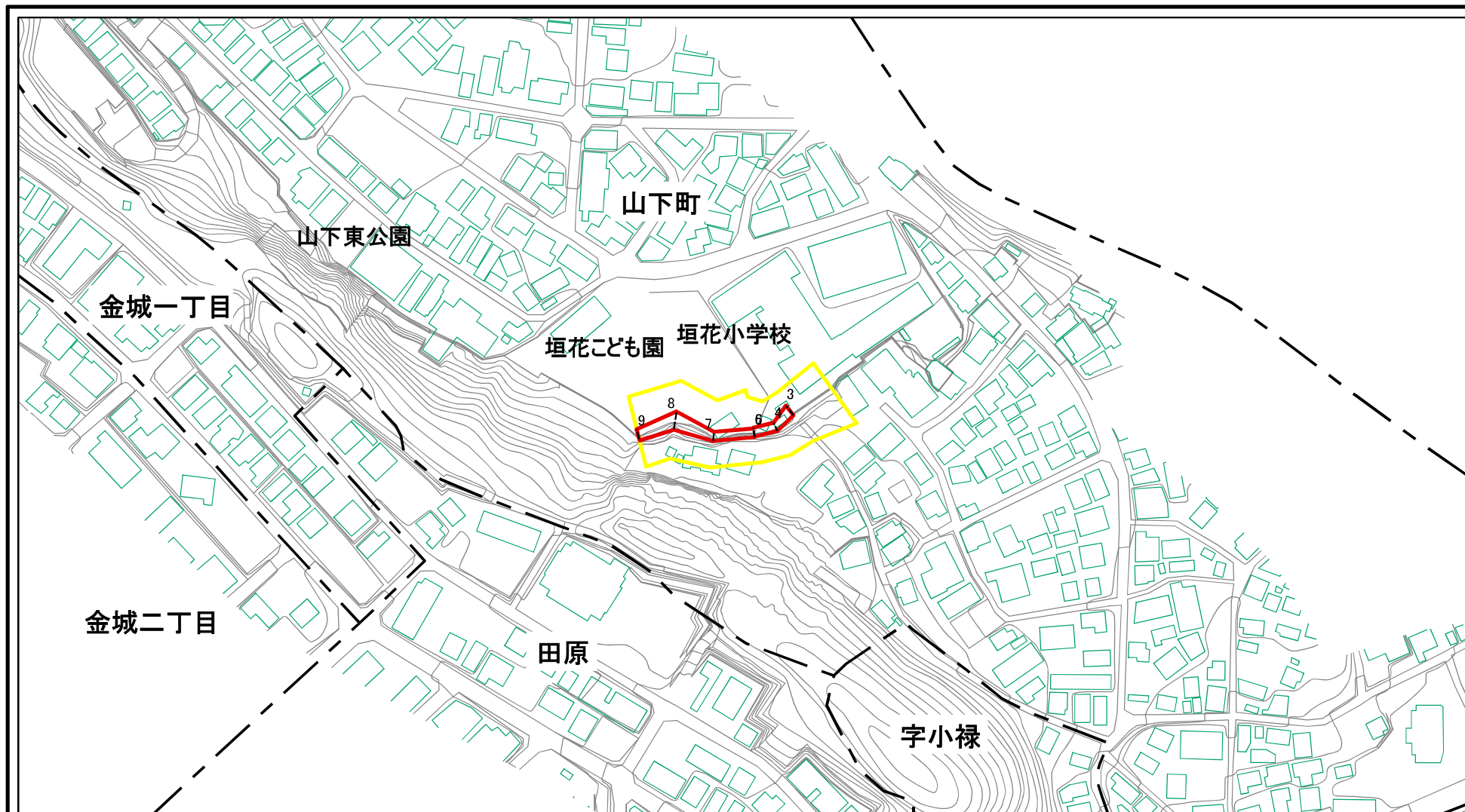
(1/25,000)

様式-1（急）  
土砂災害警戒区域・土砂災害特別警戒区域  
位置図

自然現象の種類	急傾斜地の崩壊
箇所番号	I-230-2
箇所名	山下(1)-2
所在地	那覇市山下町

「この地図は、国土地理院長の承認を得て、同院発行の電子地形図25000及び電子地形図20万を複製したものである。（承認番号 平20業複、第224号）」

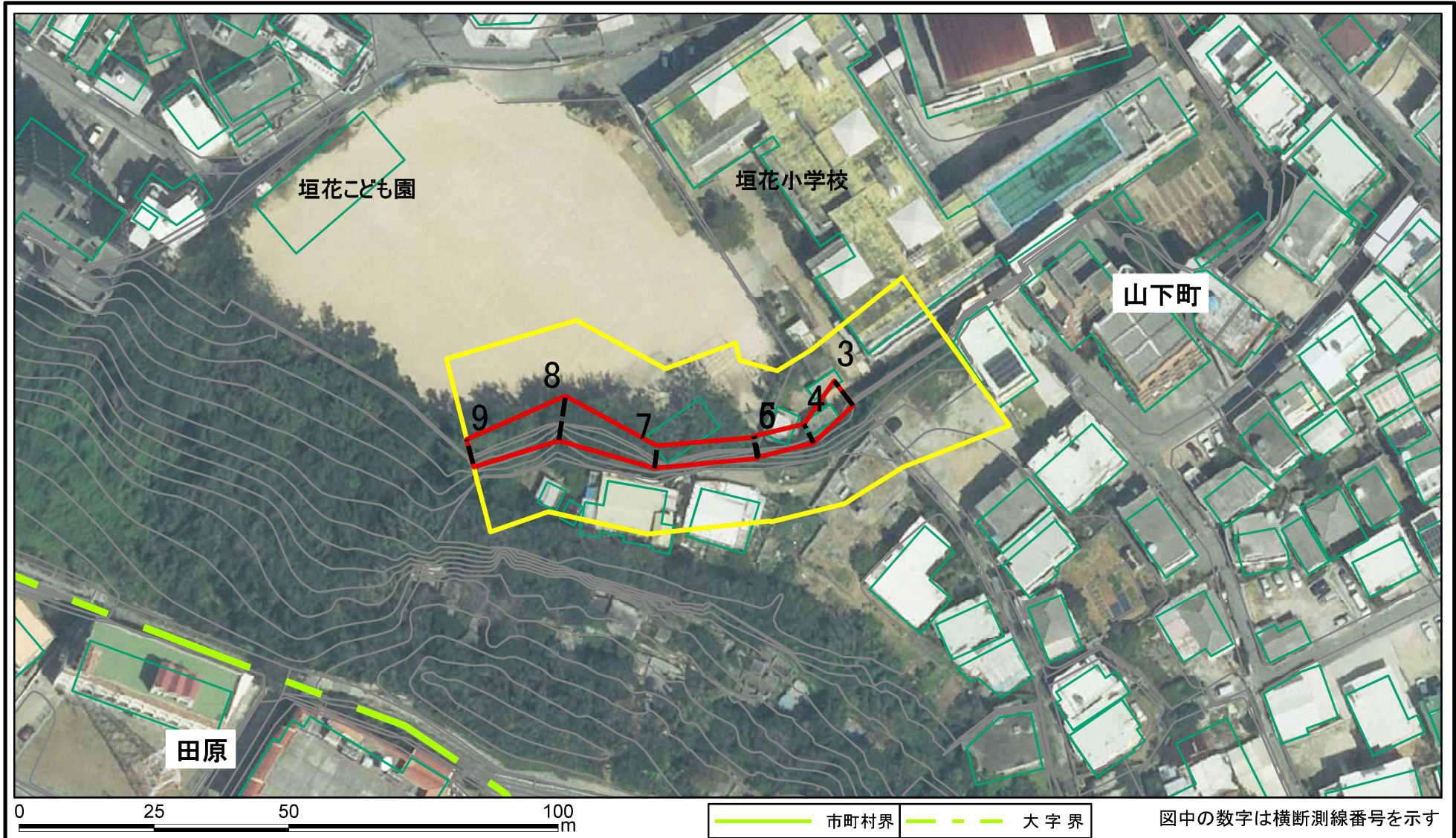
# 土砂災害警戒区域等の指定の公示に係る図書(その2)



図中の数字は横断測線番号を示す

<b>様式-2(急)</b> 土砂災害警戒区域・土砂災害特別警戒区域 区域図(その1)	土砂災害防止法施行令第二条の基準に該当する区域		f1	自然現象の種類	急傾斜地の崩壊	箇所番号	I-230-2
	土砂災害防止法施行令第三条の基準に該当する区域			縮尺	告示番号	沖縄県告示第141号 沖縄県告示第147号	箇所名
	土砂等の(移動)高さが1m以下の場合、土砂等の移動による力が100kN/mを超える区域		1:2,500	告示年月日	令和5年3月17日	所在地	那覇市山下町
	土砂等の堆積の高さが3mを超える区域						
それ以外の区域							

# 土砂災害警戒区域等の指定の公示に係る図書(その2-1)



<b>様式-2-1(急)</b> 土砂災害警戒区域・土砂災害特別警戒区域 区域図(その2)	土砂災害防止法施行令第二条の基準に該当する区域		f1 縮尺 1:1,000	自然現象の種類	急傾斜地の崩壊	箇所番号	I-230-2
	土砂災害防止法施行令第三条の基準に該当する区域			告示番号	沖縄県告示第141号 沖縄県告示第147号	箇所名	山下(1)-2
	土砂等の(移動)高さが1m以下の場合、土砂等の移動による力が100kN/mを超える区域			告示年月日	令和5年3月17日	所在地	那覇市山下町
	土砂等の堆積の高さが3mを超える区域						
	それ以外の区域						