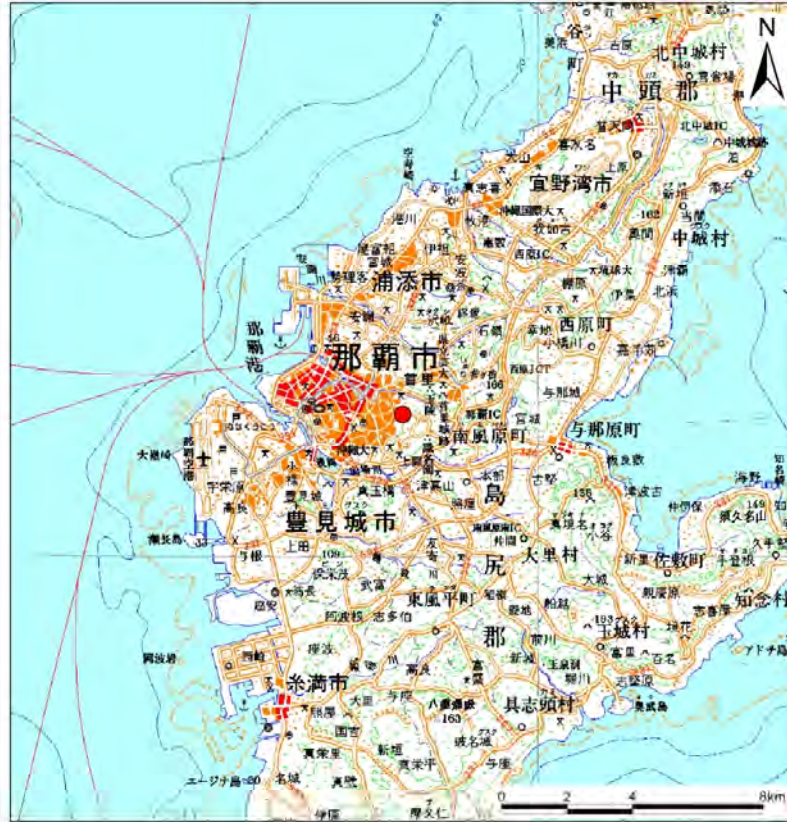
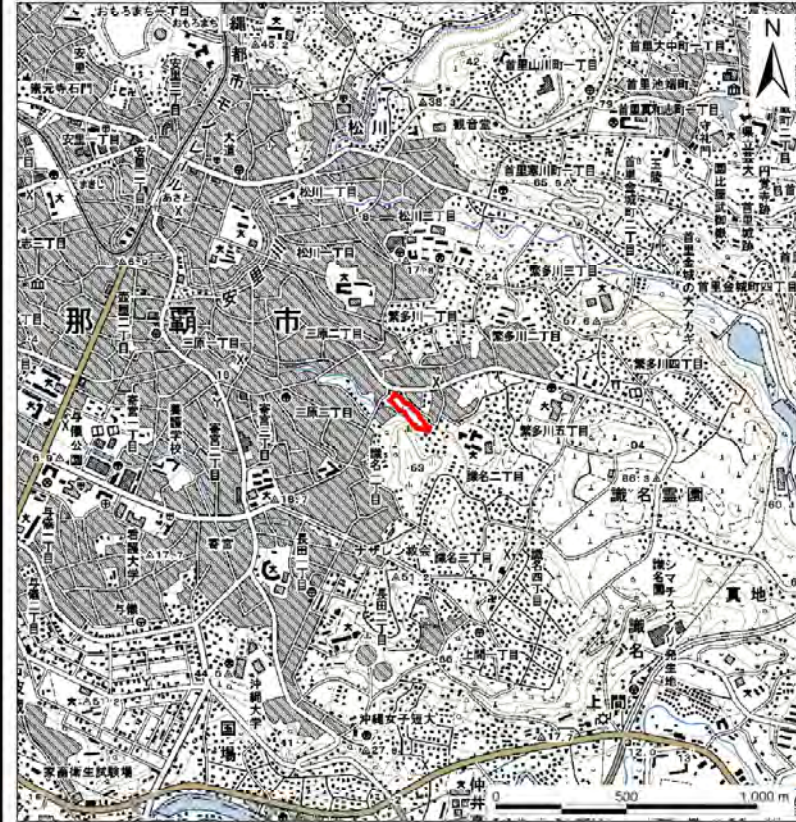


## 土砂災害警戒区域等の指定の公示に係る図書(その1)



(1/200,000)



(1/25,000)

様式-1(急)

土砂災害警戒区域

位置図

自然現象の種類

急傾斜地の崩壊

箇所番号

I-215

箇所名

識名(1)

所在地

沖縄県 那覇市 繁多川、識名

この地図は、国土地理院長の承認を得て、同院発行の数値地図200000(地図画像)及び数値地図25000(地図画像)を複製したものである。(承認番号 平20業複、第224号)



# 土砂災害警戒区域等の指定の公示に係る図書(その2)



0 25 50 100m

—— 市町村界      - . - 大字界

様式-2(急)  
土砂災害警戒区域  
区域図(その1)

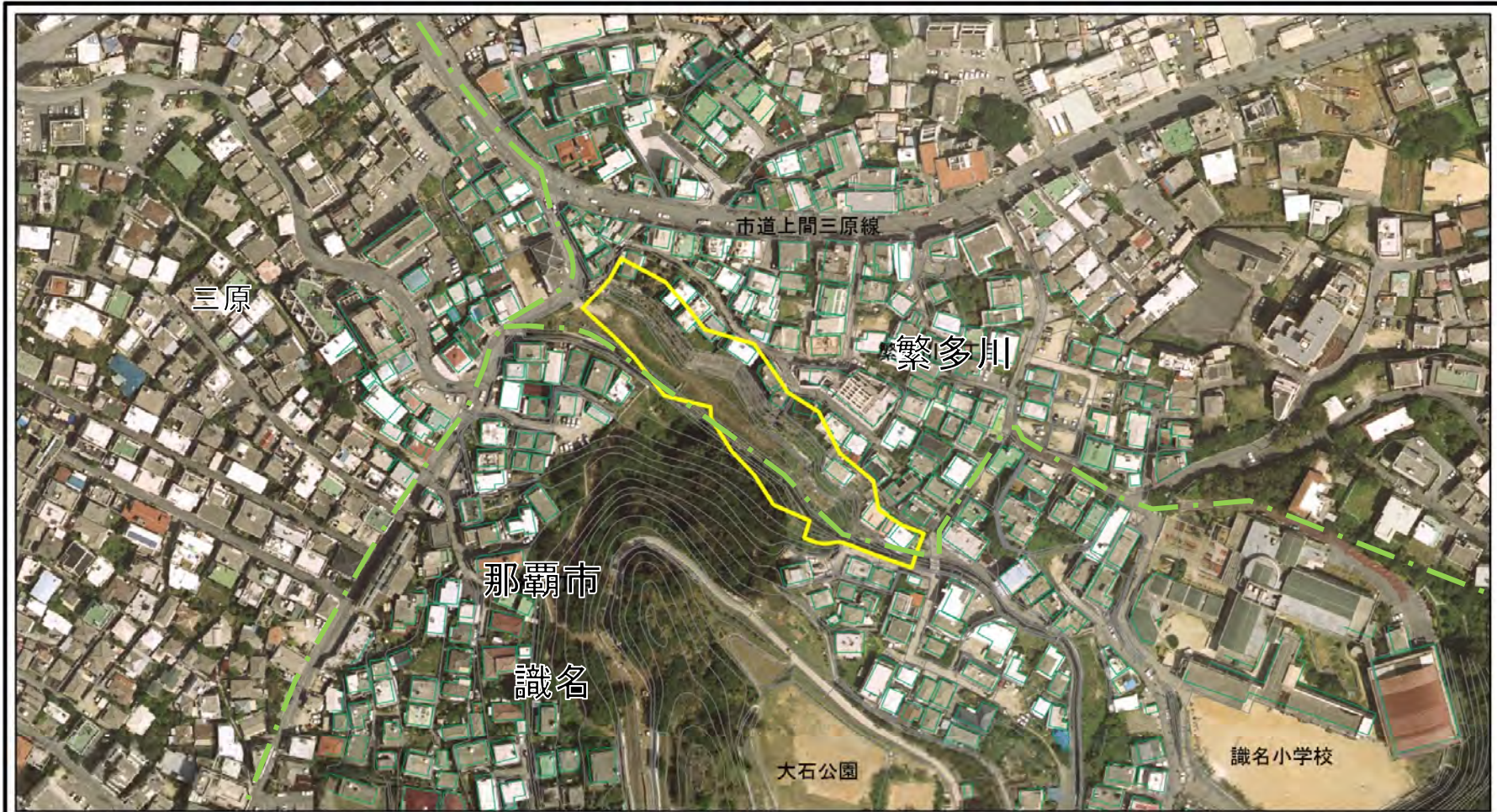
|                         |  |
|-------------------------|--|
| 土砂災害防止法施行令第二条の基準に該当する区域 |  |
| 土砂災害防止法施行令第三条の基準に該当する区域 |  |
| それ以外の区域                 |  |

N  
縮尺  
1:2,500

|         |            |      |              |
|---------|------------|------|--------------|
| 自然現象の種類 | 急傾斜地の崩壊    | 箇所番号 | I-215        |
| 告示番号    | 沖縄県告示第117号 | 箇所名  | 識名(1)        |
| 告示年月日   | 平成26年3月4日  | 所在地  | 沖縄県那覇市繁多川、識名 |



# 土砂災害警戒区域等の指定の公示に係る図書(その2-1)



0 25 50 100 m

市町村界 大字界

|                                   |   |  |                    |         |            |      |              |
|-----------------------------------|---|--|--------------------|---------|------------|------|--------------|
| 様式-2-1(急)<br>土砂災害警戒区域<br>区域図(その2) | 土砂災害防止法施行令第二条の基準に該当する区域                     |  | N<br>縮尺<br>1:2,500 | 自然現象の種類 | 急傾斜地の崩壊    | 箇所番号 | I-215        |
|                                   | 土砂災害防止法施行令第三条の基準に該当する区域                     |  |                    | 告示番号    | 沖縄県告示第117号 | 箇所名  | 識名(1)        |
|                                   | 土砂等の(移動)高さが1m以下の場合、土砂等の移動による力が100kN/mを超える区域 |  |                    | 告示年月日   | 平成26年3月4日  | 所在地  | 沖縄県那覇市繁多川、識名 |
|                                   | 土砂等の堆積の高さが3mを超える区域                          |  |                    |         |            |      |              |
|                                   | それ以外の区域                                     |  |                    |         |            |      |              |