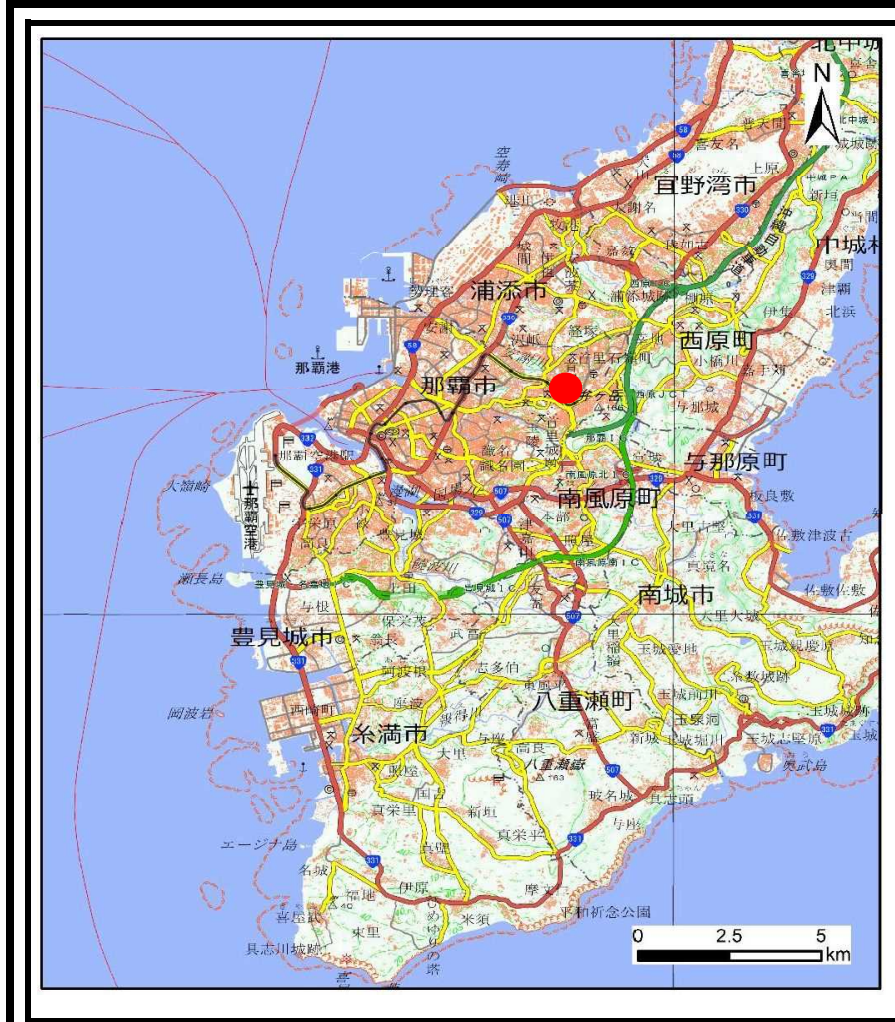
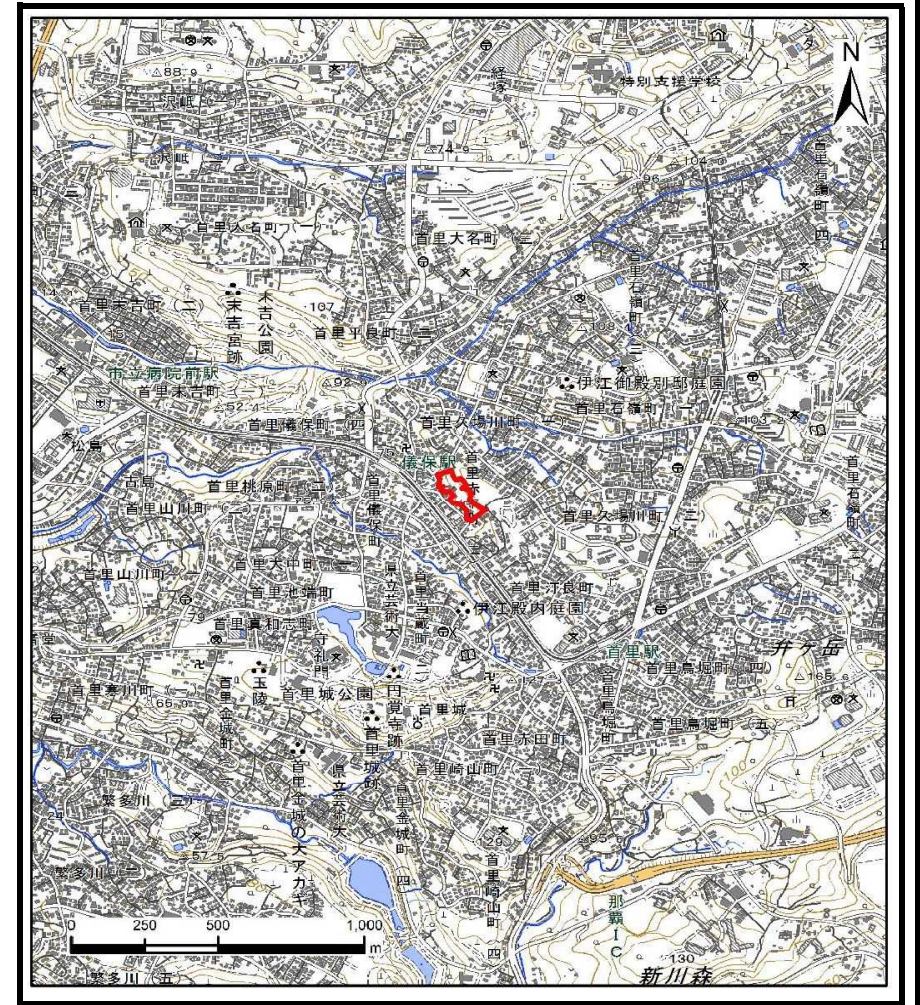


# 土砂災害警戒区域等の指定の公示に係る図書（その1）



(1/200,000)



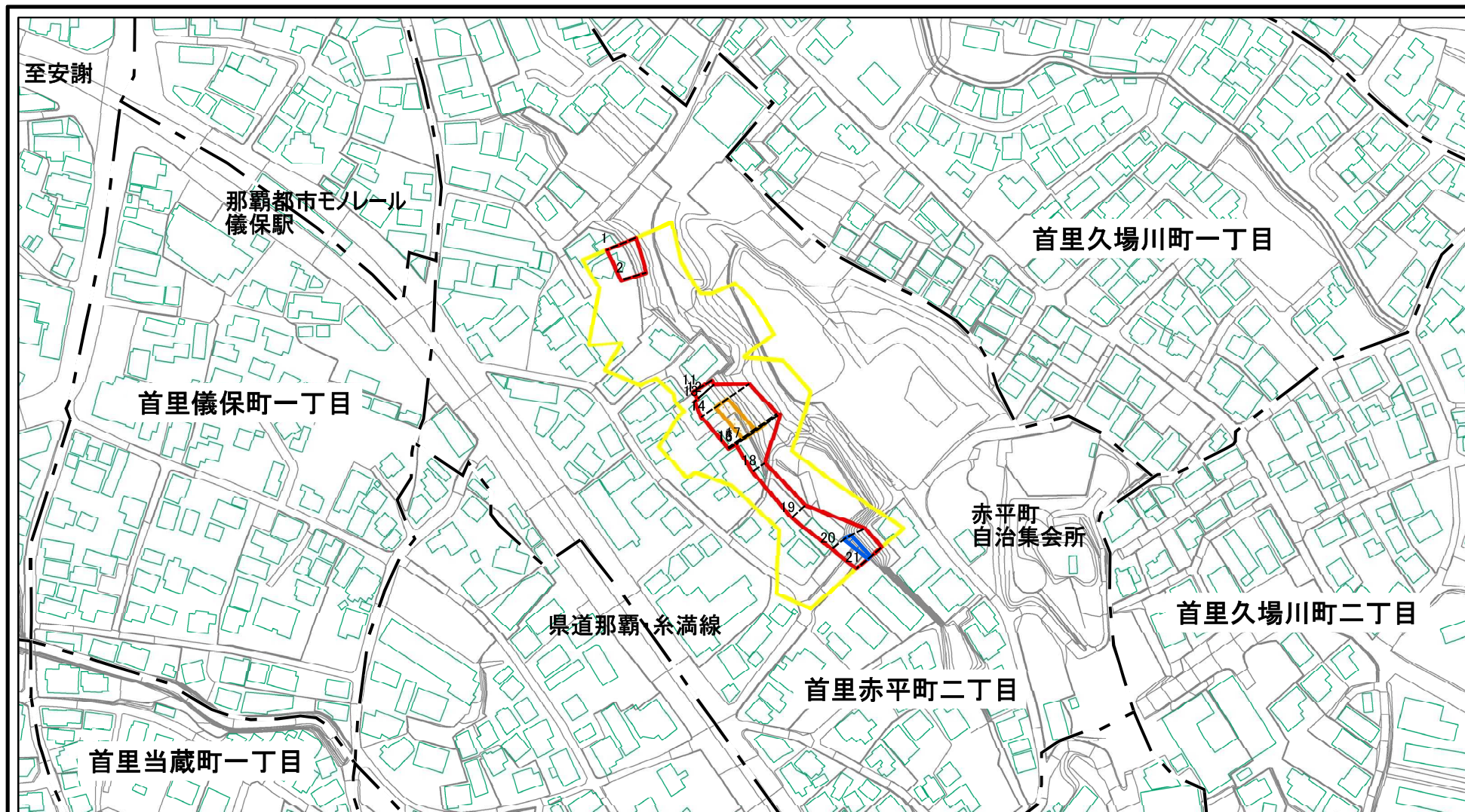
(1/25,000)

様式-1（急） 土砂災害警戒区域・土砂災害特別警戒区域 位置図	自然現象の種類	急傾斜地の崩壊
	箇所番号	I-200-1
	箇所名	赤平(1)-1
	所在地	那覇市首里赤平町2丁目

「この地図は、国土地理院長の承認を得て、同院発行の電子地形図25000及び電子地形図20万を複製したものである。（承認番号 令元情複、第709号）」



# 土砂災害警戒区域等の指定の公示に係る図書(その2)



0 25 50 100 m

—— 市町村界    - - - 大字界

図中の数字は横断測線番号を示す

様式-2(急)

土砂災害警戒区域・土砂災害特別警戒区域  
区域図(その1)

土砂災害防止法施行令第二条の基準に該当する区域	
土砂災害防止法施行令第三条の基準に該当する区域	
それ以外の区域	

	縮尺
	1:2,500

自然現象の種類  
告示番号  
告示年月日

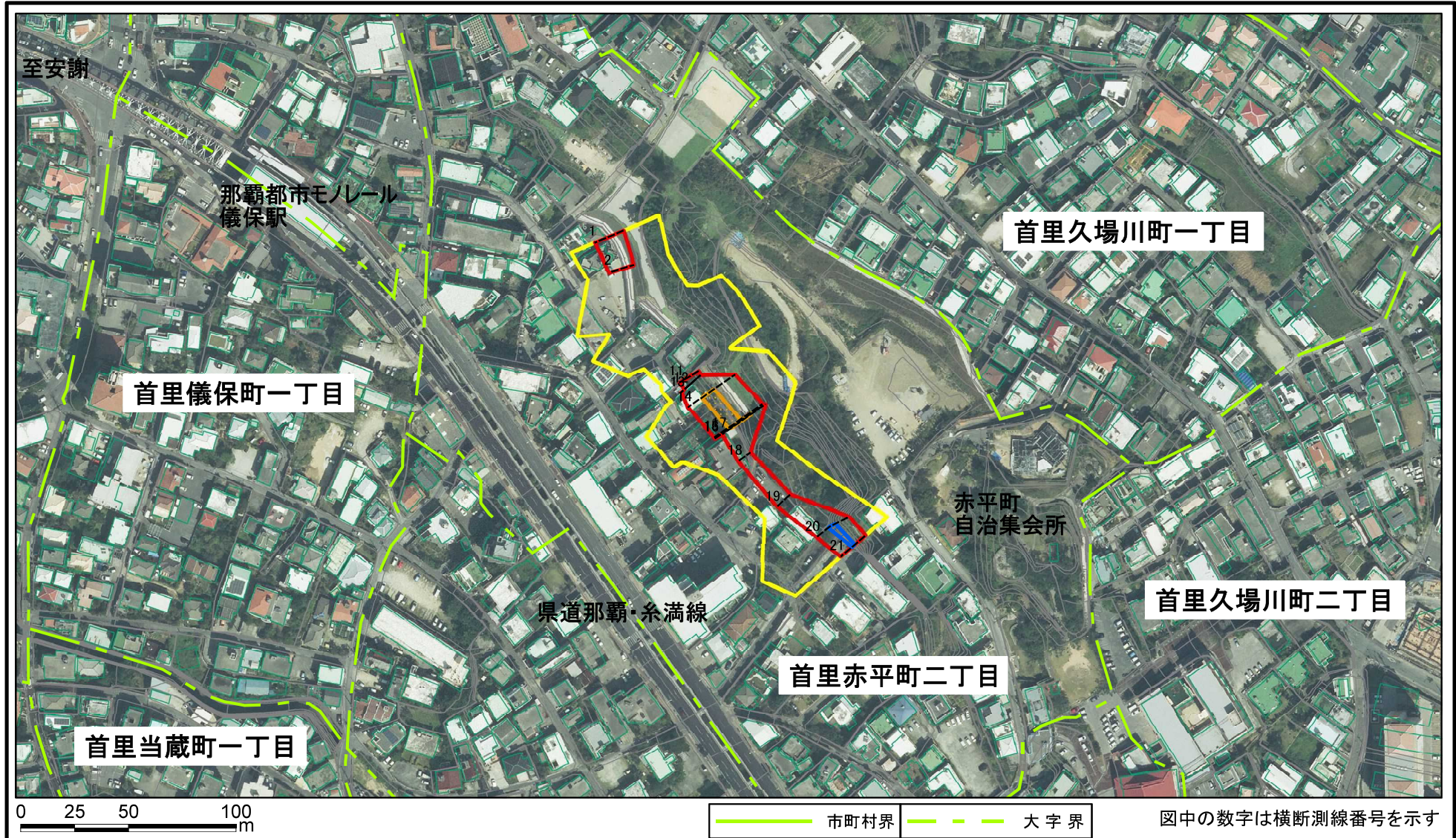
急傾斜地の崩壊  
沖縄県告示第141号  
沖縄県告示第147号  
令和5年3月17日

箇所番号  
箇所名  
所在地

I-200-1  
赤平(1)-1  
那覇市首里赤平町2丁目



# 土砂災害警戒区域等の指定の公示に係る図書(その2-1)



様式-2-1(急)

土砂災害警戒区域・土砂災害特別警戒区域  
区域図(その2)

土砂災害防止法施行令第二条の基準に該当する区域	
土砂災害防止法施行令第三条の基準に該当する区域	
それ以外の区域	

縮尺	1:2,500
----	---------

告示年月日	令和5年3月17日
-------	-----------

告示番号	沖縄県告示第141号 沖縄県告示第147号
------	--------------------------

箇所番号	I-200-1
箇所名	赤平(1)-1
所在地	那覇市首里赤平町2丁目

図中の数字は横断測線番号を示す