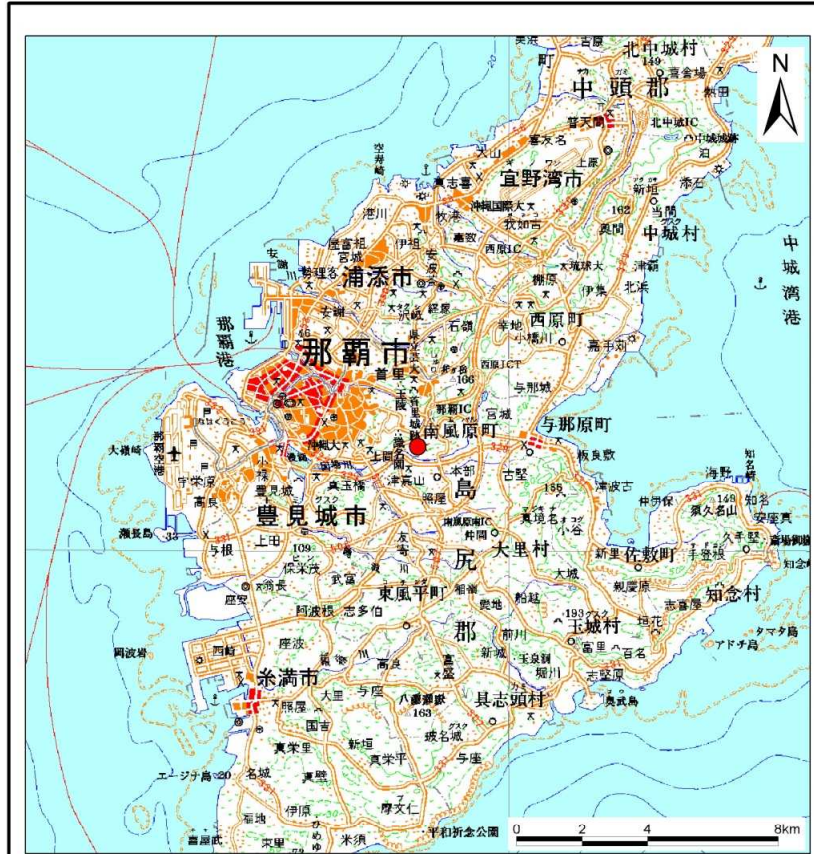
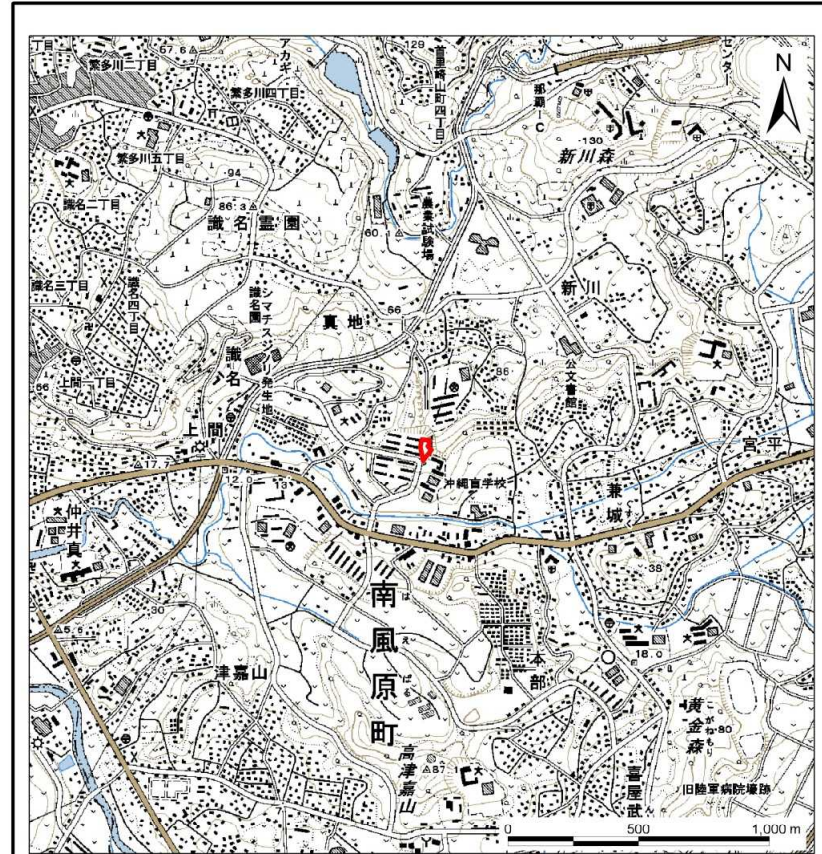


土砂災害警戒区域等の指定の公示に係る図書(その1)



(1/200,000)



(1/25,000)

様式-1(急)

土砂災害警戒区域

位置図

自然現象の種類

急傾斜地の崩壊

箇所番号

I-816

区域名

真地(2)-2

所在地

沖縄県 那覇市 字真地、島尻郡南風原町字兼城

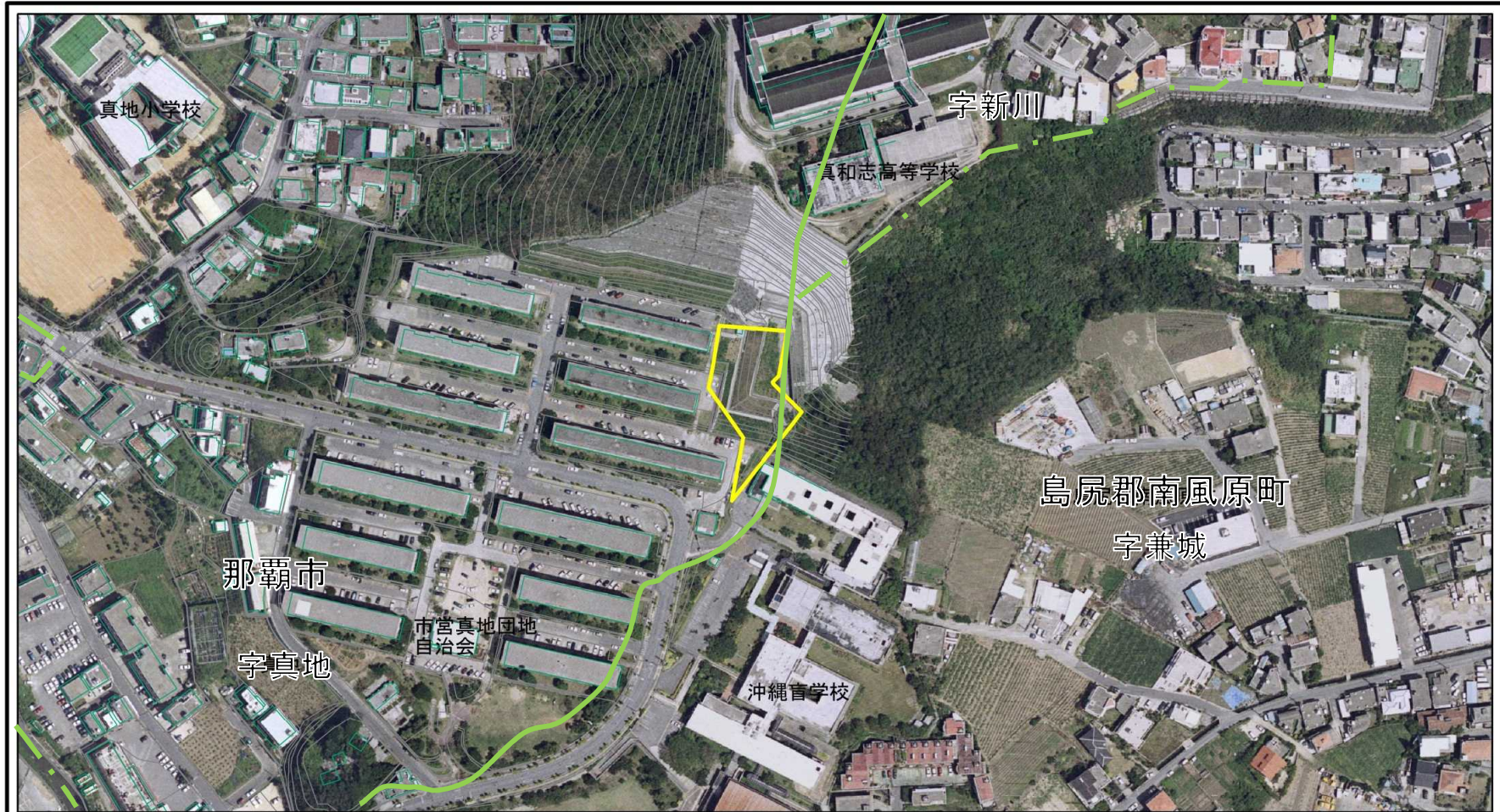
この地図は、国土地理院長の承認を得て、同院発行の数値地図200000(地図画像)及び数値地図25000(地図画像)を複製したものである。(承認番号 平20業複、第224号)

土砂災害警戒区域等の指定の公示に係る図書(その2)



様式-2(急) 土砂災害警戒区域 区域図(その1)	土砂災害防止法施行令第二条の基準に該当する区域 土砂災害防止法 施行令第三条の 基準に該当する 区域	 	N 縮尺 1:2,500	自然現象 の種類 急傾斜地の崩壊 告示番号 沖縄県告示第602号 告示年月日 平成26年11月25日	箇所番号 I-816 区域名 真地(2)-2 所在地 沖縄県那覇市字真地 島尻郡南風原町字兼城
---------------------------------	--	--------------	------------------------	--	---

土砂災害警戒区域等の指定の公示に係る図書(その2-1)



様式-2-1(急) 土砂災害警戒区域 区域図(その2)	土砂災害防止法施行令第二条の基準に該当する区域		N 縮尺 1:2,500	自然現象の種類	急傾斜地の崩壊	箇所番号	I-816
	土砂災害防止法施行令第三条の基準に該当する区域			告示番号	沖縄県告示第602号	区域名	真地(2)-2
	土砂等の(移動)高さが1m以下の場合、土石等の移動による力が100kN/m ² を超える区域		告示年月日	平成26年11月25日	所在地	沖縄県那覇市字真地 島尻郡南風原町字兼城	
	土砂等の堆積の高さが3mを超える区域						
	それ以外の区域						