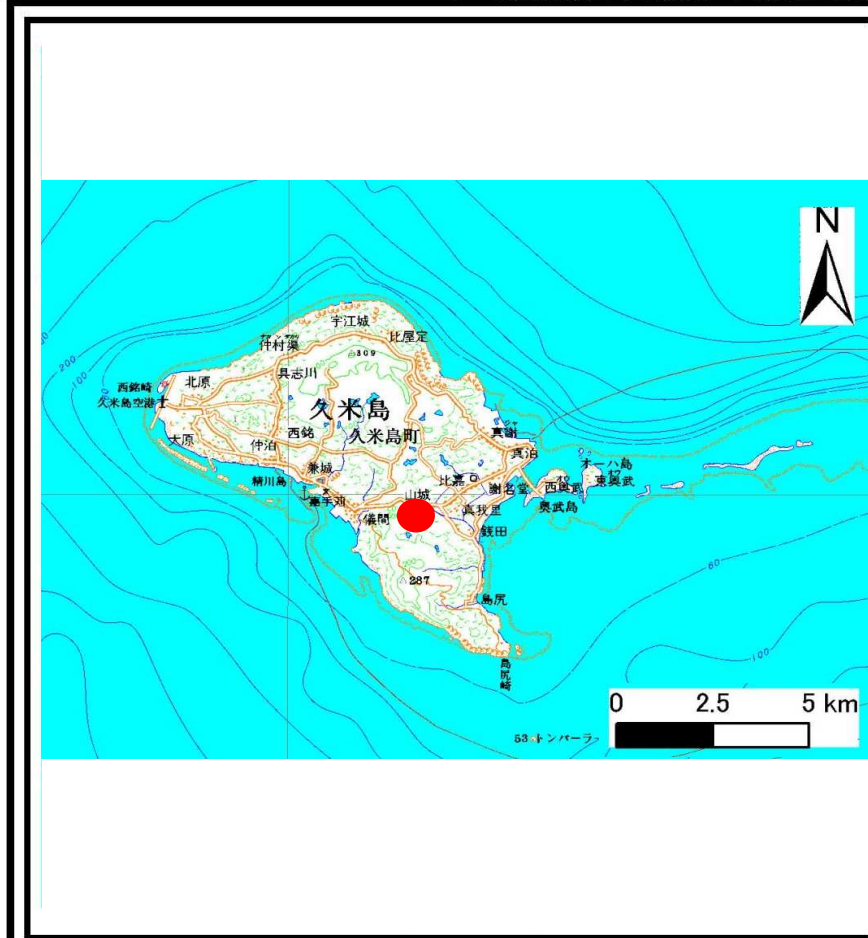
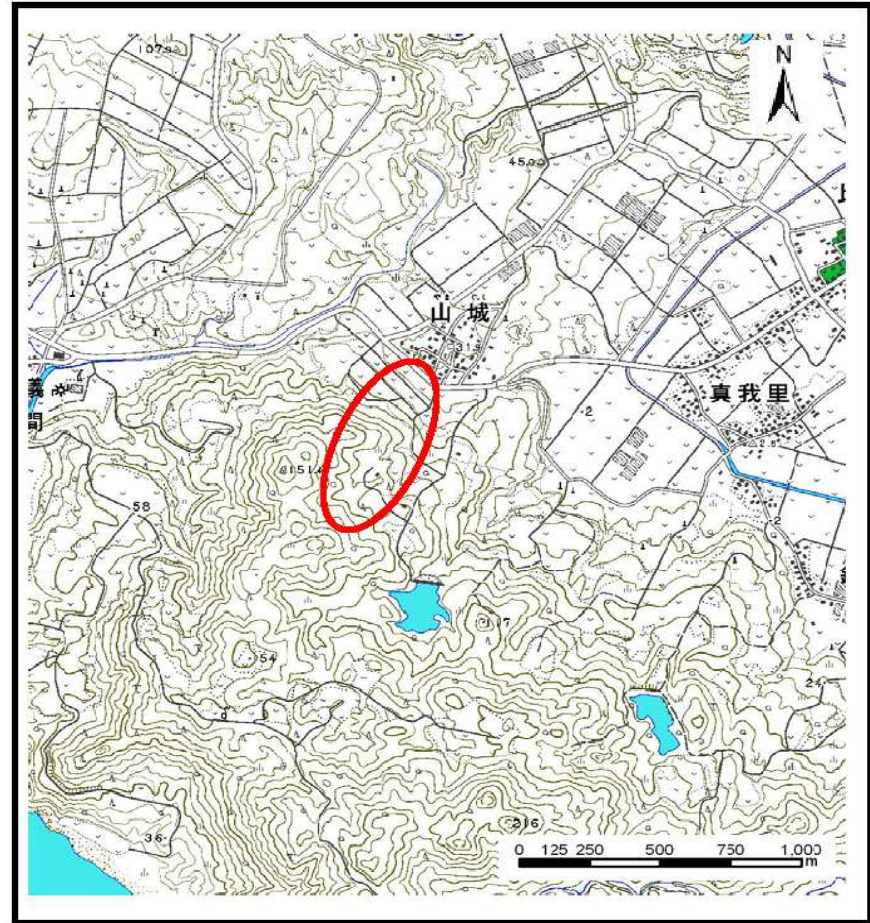


## 土砂災害警戒区域の指定の公示に係る図書（その1）



(1/200,000)



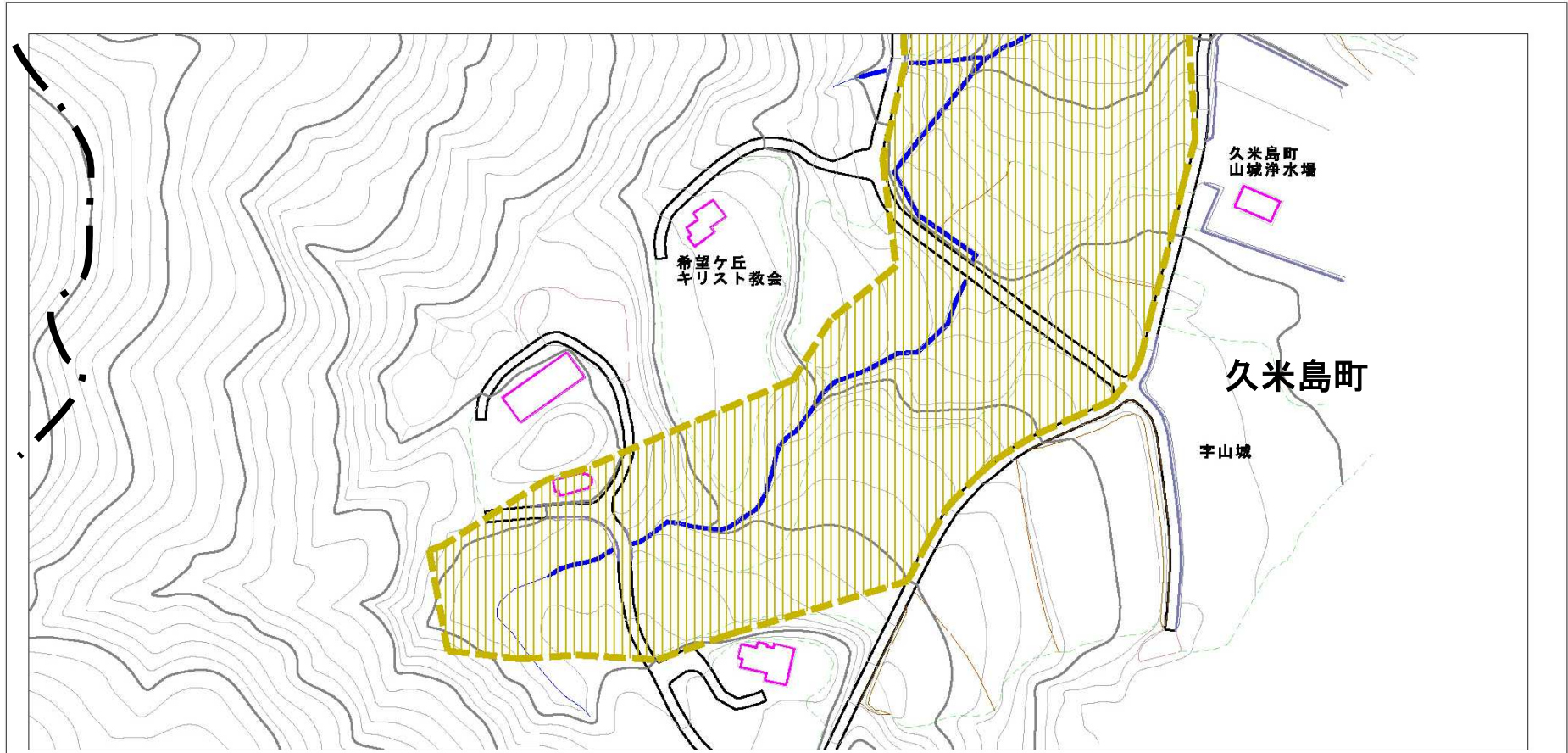
(1/25,000)

様式－1（土）  
土砂災害警戒区域 位置図

自然現象の種類	土石流
溪流番号	Ⅱ-351-B43-08
区域名	山城351-B43-08
所在地	沖縄県島尻郡久米島町宇山城

この地図は、国土地理院長の承認を得て、同院発行の数値地図200000(地図画像)及び数値地図25000(地図画像)を複製したものである。(承認番号 平22業復、第779号)

## 土砂災害警戒区域の指定の公示に係る図書（その2）



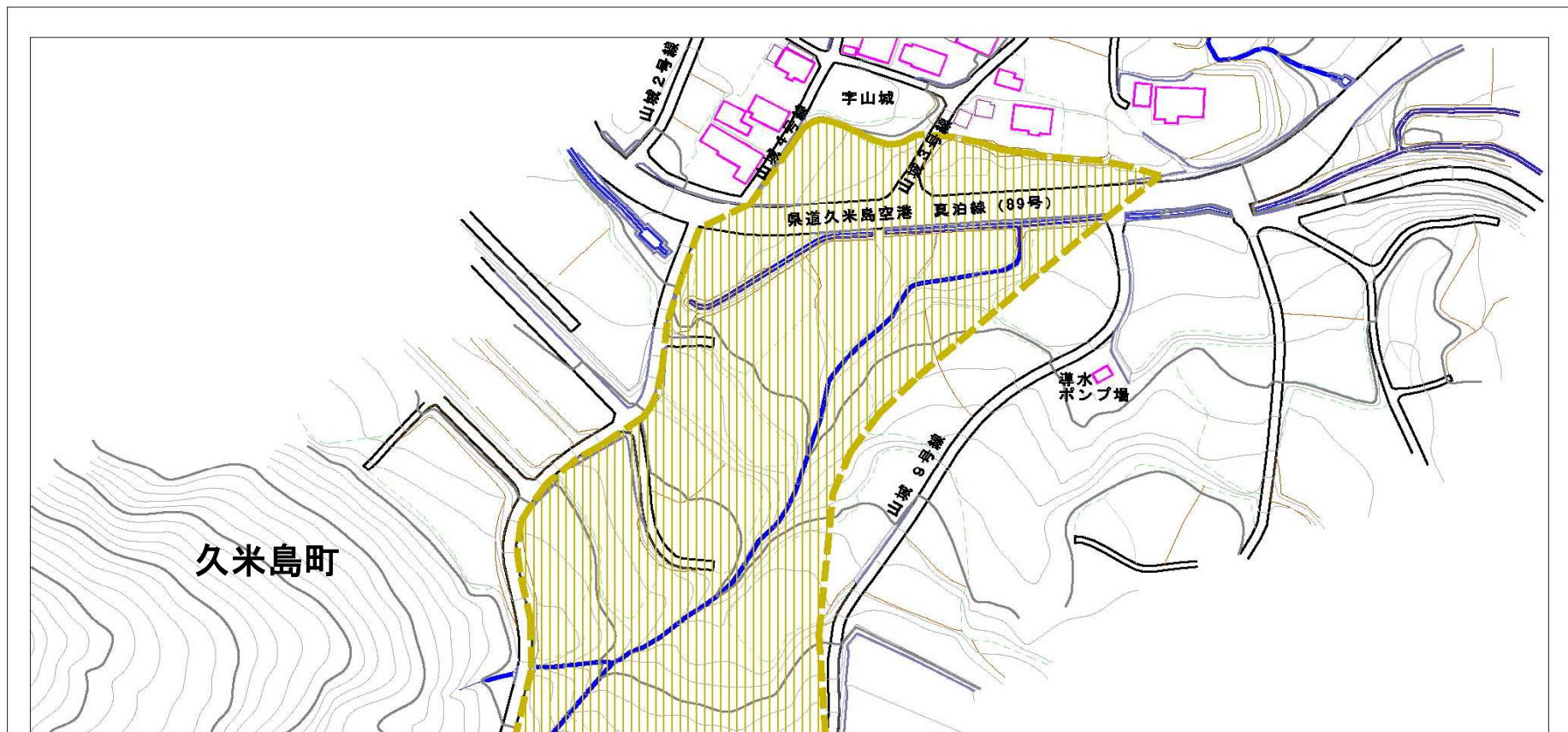
様式-2(土) 土砂災害警戒区域 区域図(その1)	土砂災害防止法施行令第2条の基準に該当する区域 	縮尺 1:2,500	自然現象 の種類 土石流	告示番号 沖縄県告示第603号	告示年月日 平成26年11月25日	溪流番号 II-351-B43-08	区域名 山城351-B43-08	所在地 沖縄県島尻郡 久米島町宇山城
---------------------------------	-----------------------------	---------------	--------------------	--------------------	----------------------	-----------------------	---------------------	--------------------------

# 土砂災害警戒区域の指定の公示に係る図書（その2）



様式-2(土) 土砂災害警戒区域 区域図(その1)	土砂災害防止法施行令第二条の基準に該当する区域		N 縮尺 1:2,500	自然現象の種類 土石流	溪流番号 II-351-B43-08
				告示番号 沖縄県告示第603号	区域名 山城351-B43-08
				告示年月日 平成26年11月25日	所在地 沖縄県島尻郡 久米島町字山城

## 土砂災害警戒区域の指定の公示に係る図書（その2）



0 1 ×100m

	市町村界		大字界
--	------	--	-----

様式-2(土)  
土砂災害警戒区域  
区域図(その1)

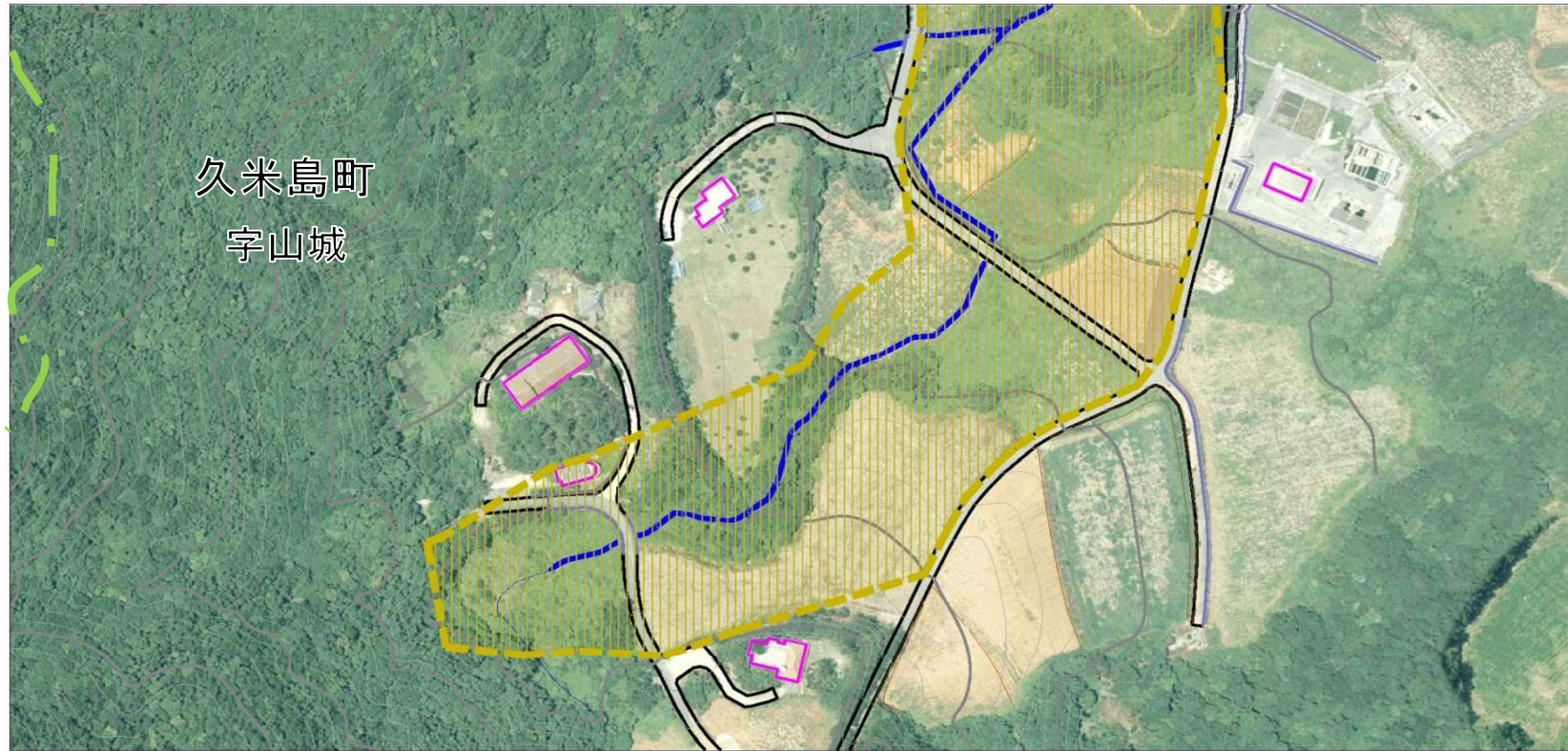
土砂災害防止法施行令第2条の基準に該当する区域



N  
縮尺  
1:2,500

自然現象の種類	土石流	溪流番号	II-351-B43-08
告示番号	沖縄県告示第603号	区域名	山城351-B43-08
告示年月日	平成26年11月25日	所在地	沖縄県島尻郡 久米島町宇山城

土砂災害警戒区域の指定の公示に係る図書（その2-1）



0 1 × 100m

市町村界 大字界

様式-2-1(土)

土砂災害警戒区域  
区域図(その2)

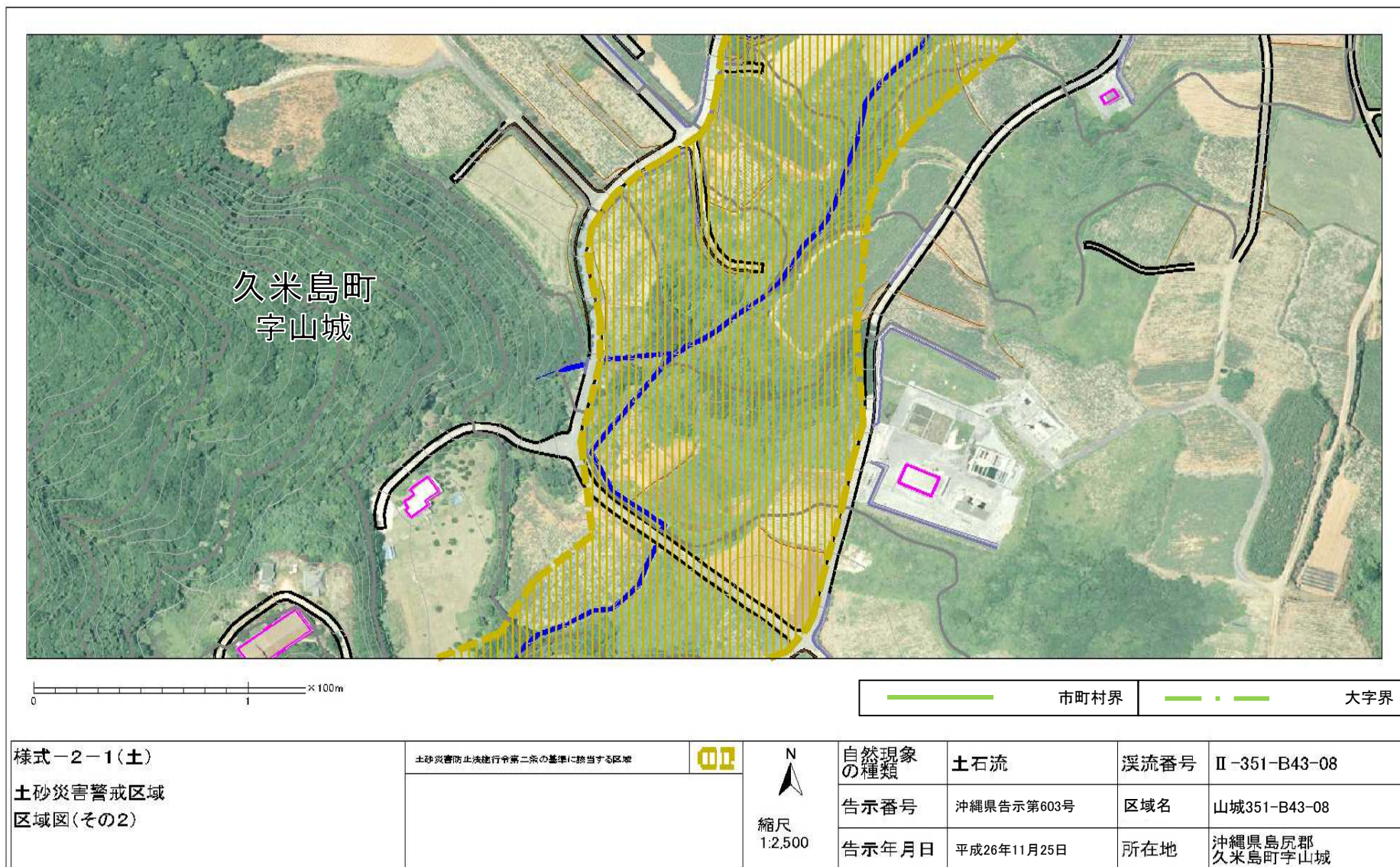
土砂災害防止法施行令第2条の基準に該当する区域

02

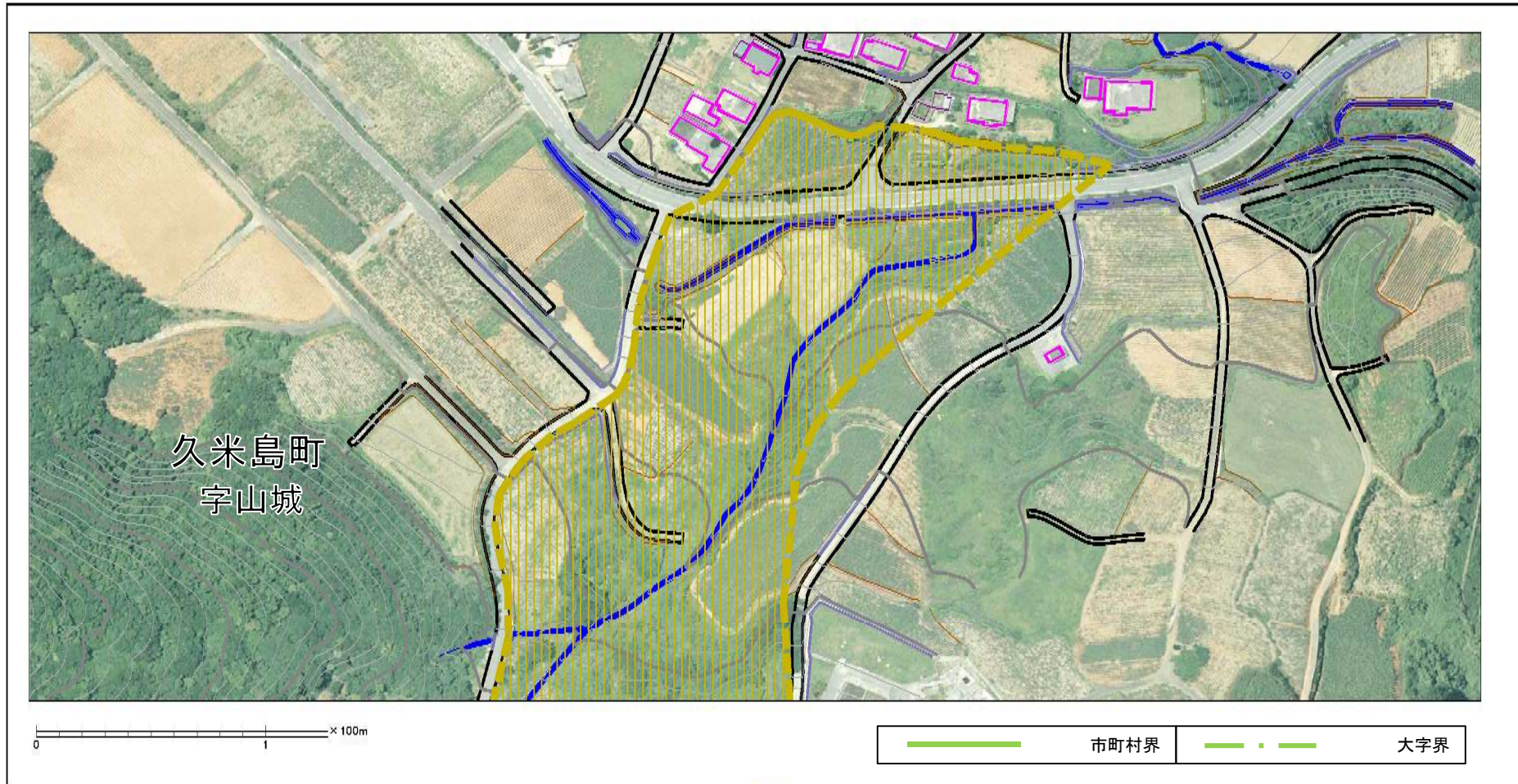
N  
縮尺  
1:2,500

自然現象の種類	土石流	溪流番号	II-351-B43-08
告示番号	沖縄県告示第603号	区域名	山城351-B43-08
告示年月日	平成26年11月25日	所在地	沖縄県島尻郡 久米島町字山城

土砂災害警戒区域の指定の公示に係る図書（その2-1）



土砂災害警戒区域の指定の公示に係る図書（その2-1）



様式-2-1(土) 土砂災害警戒区域 区域図(その2)	土砂災害防止法施行令第2条の基準に該当する区域		縮尺 1:2,500	自然現象 の種類	土石流	溪流番号	II-351-B43-08
				告示番号	沖縄県告示第603号	区域名	山城351-B43-08
				告示年月日	平成26年11月25日	所在地	沖縄県島尻郡 久米島町字山城