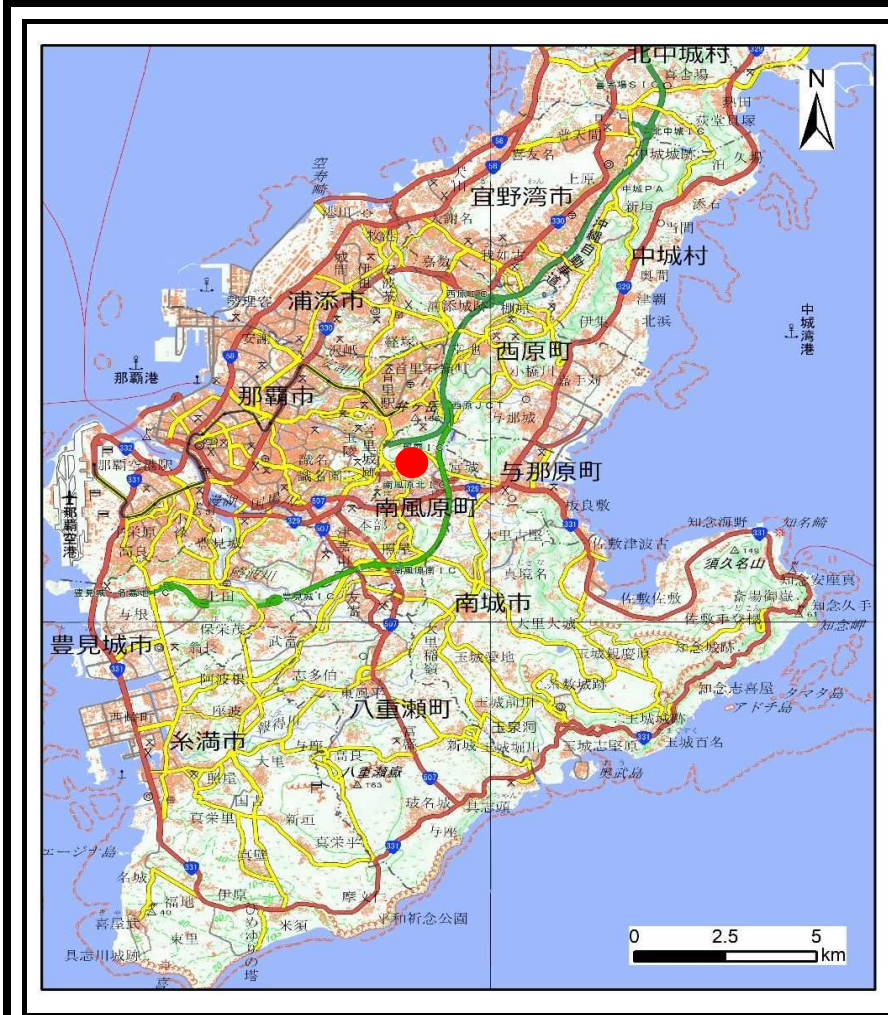
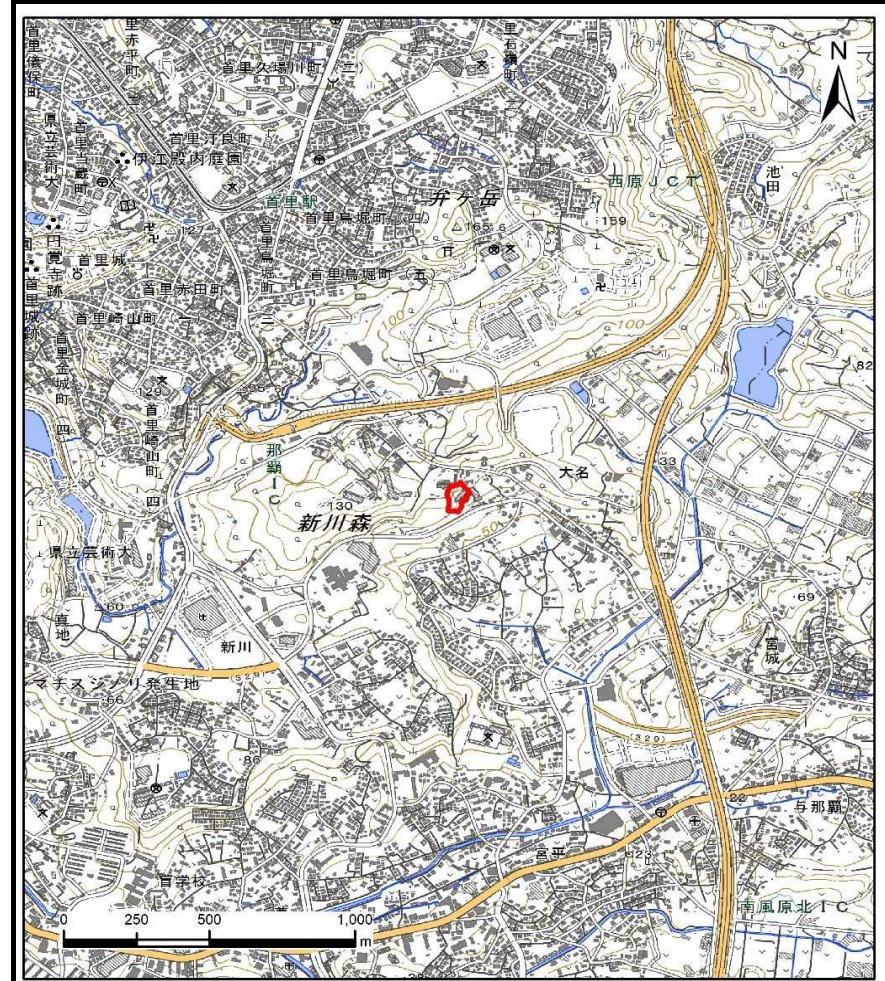


土砂災害警戒区域等の指定の公示に係る図書（その1）



(1/200,000)



(1/25,000)

様式-1（急）
土砂災害警戒区域・土砂災害特別警戒区域
位置図

自然現象の種類

急傾斜地の崩壊

箇所番号

350-II-3

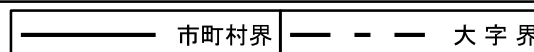
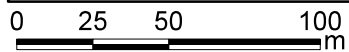
箇所名

大名(3)

所在地

南風原町字大名

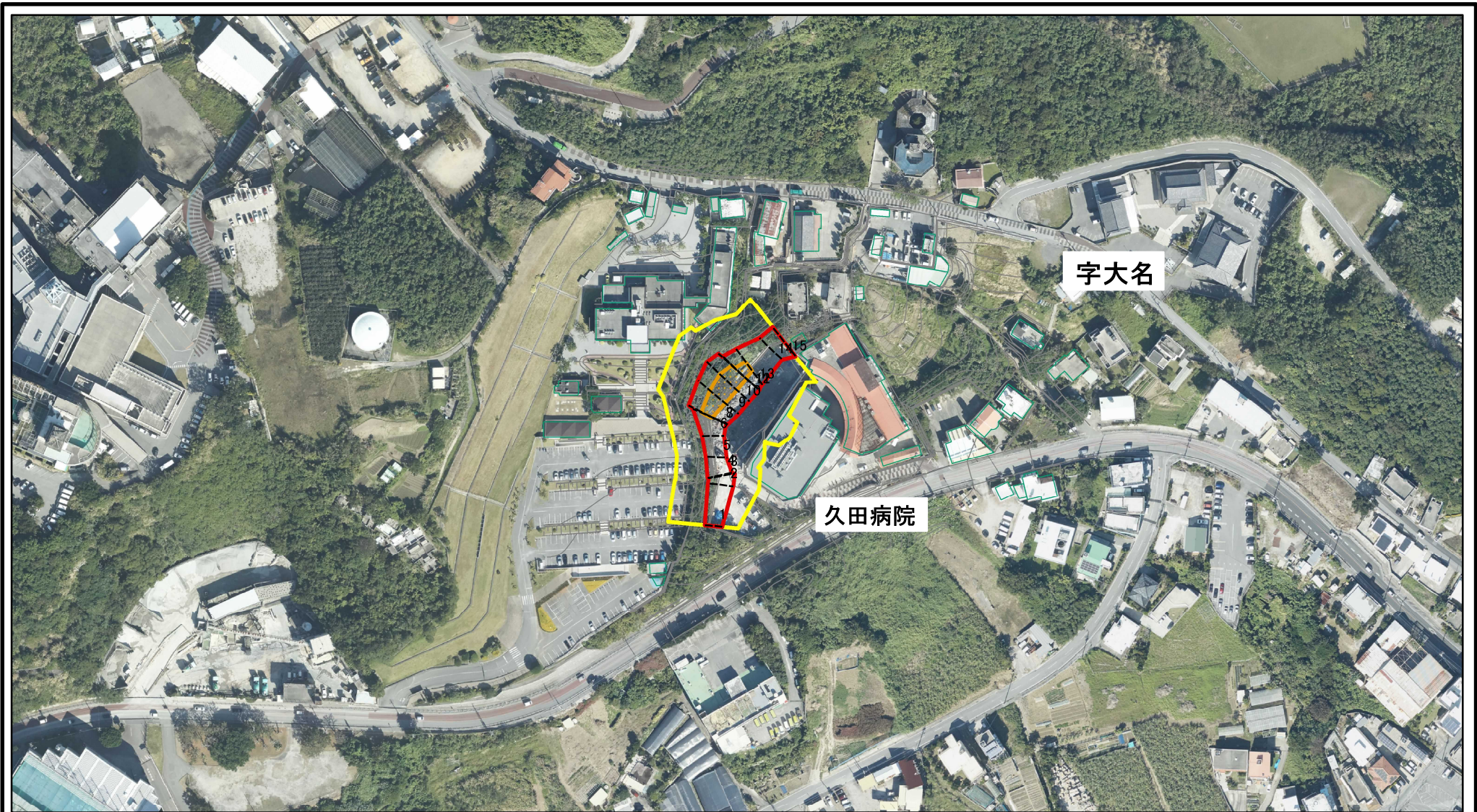
土砂災害警戒区域等の指定の公示に係る図書(その2)



図中の数字は横断測線番号を示す

様式-2(急) 土砂災害警戒区域・土砂災害特別警戒区域 区域図(その1)	土砂災害防止法施行令第二条の基準に該当する区域		N 縮尺 1:2,500	自然現象の種類	急傾斜地の崩壊	箇所番号	350-II-3
	土砂災害防止法施行令第三条の基準に該当する区域			告示番号	沖縄県告示第145号 沖縄県告示第154号	箇所名	大名(3)
	それ以外の区域			告示年月日	令和6年3月29日	所在地	南風原町字大名

土砂災害警戒区域等の指定の公示に係る図書(その2-1)



0 25 50 100 m

—— 市町村界 - - - 大字界 図中の数字は横断測線番号を示す

様式-2-1(急) 土砂災害警戒区域・土砂災害特別警戒区域 区域図(その2)	土砂災害防止法施行令第二条の基準に該当する区域		 縮尺 1:2,500	自然現象の種類	急傾斜地の崩壊	箇所番号	350-II-3
	土砂災害防止法施行令第三条の基準に該当する区域			告示番号	沖縄県告示第145号 沖縄県告示第154号	箇所名	大名(3)
	土砂等の(移動)高さが1m以下の場合、土砂等の移動による力が100kN/m ² を超える区域			告示年月日	令和6年3月29日	所在地	南風原町字大名
	土砂等の堆積の高さが3mを超える区域						
それ以外の区域							

