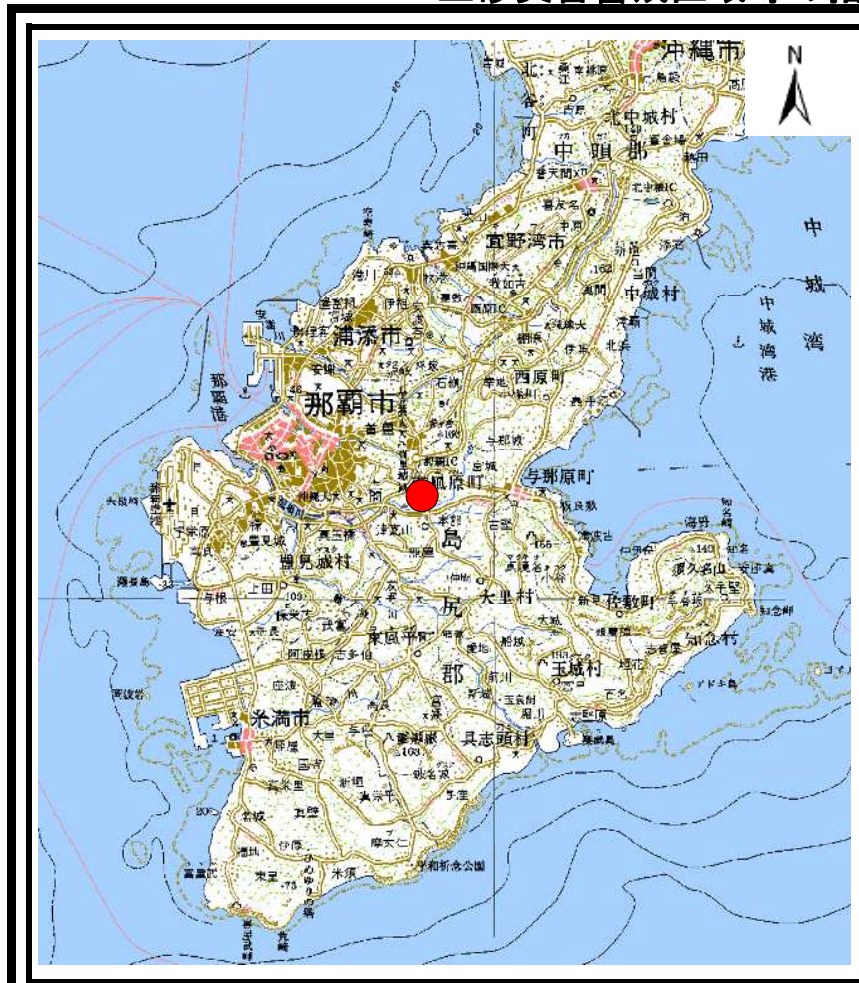
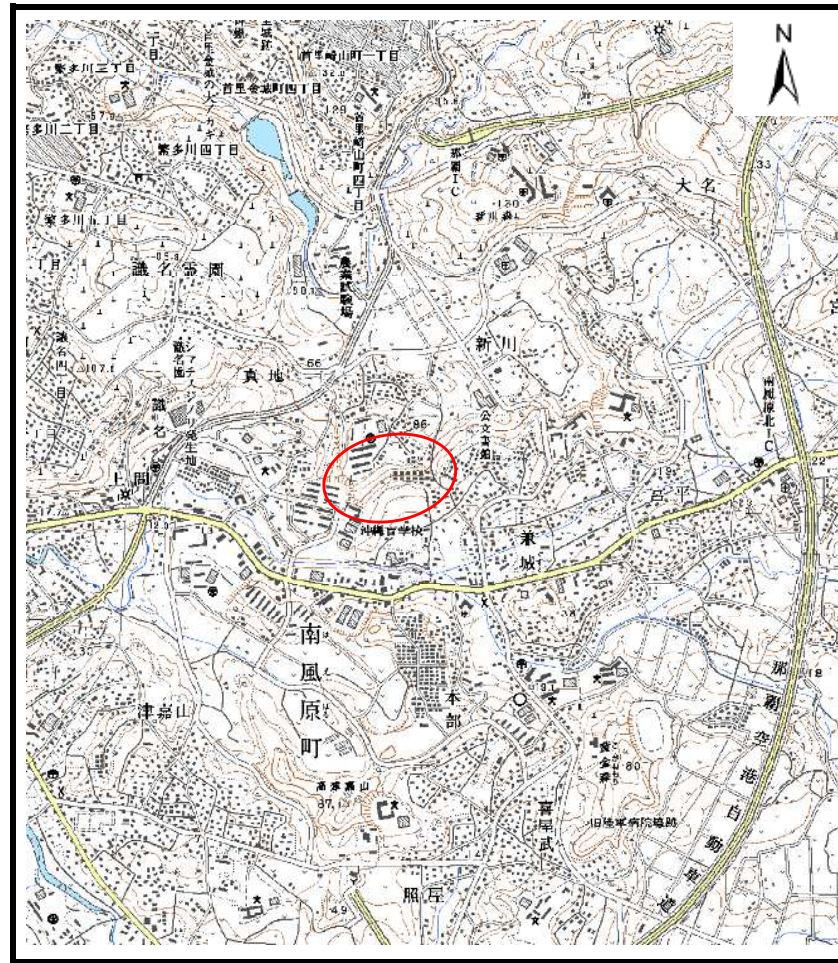


土砂災害警戒区域等の指定の公示に係る図書（その1）



(1/200,000)

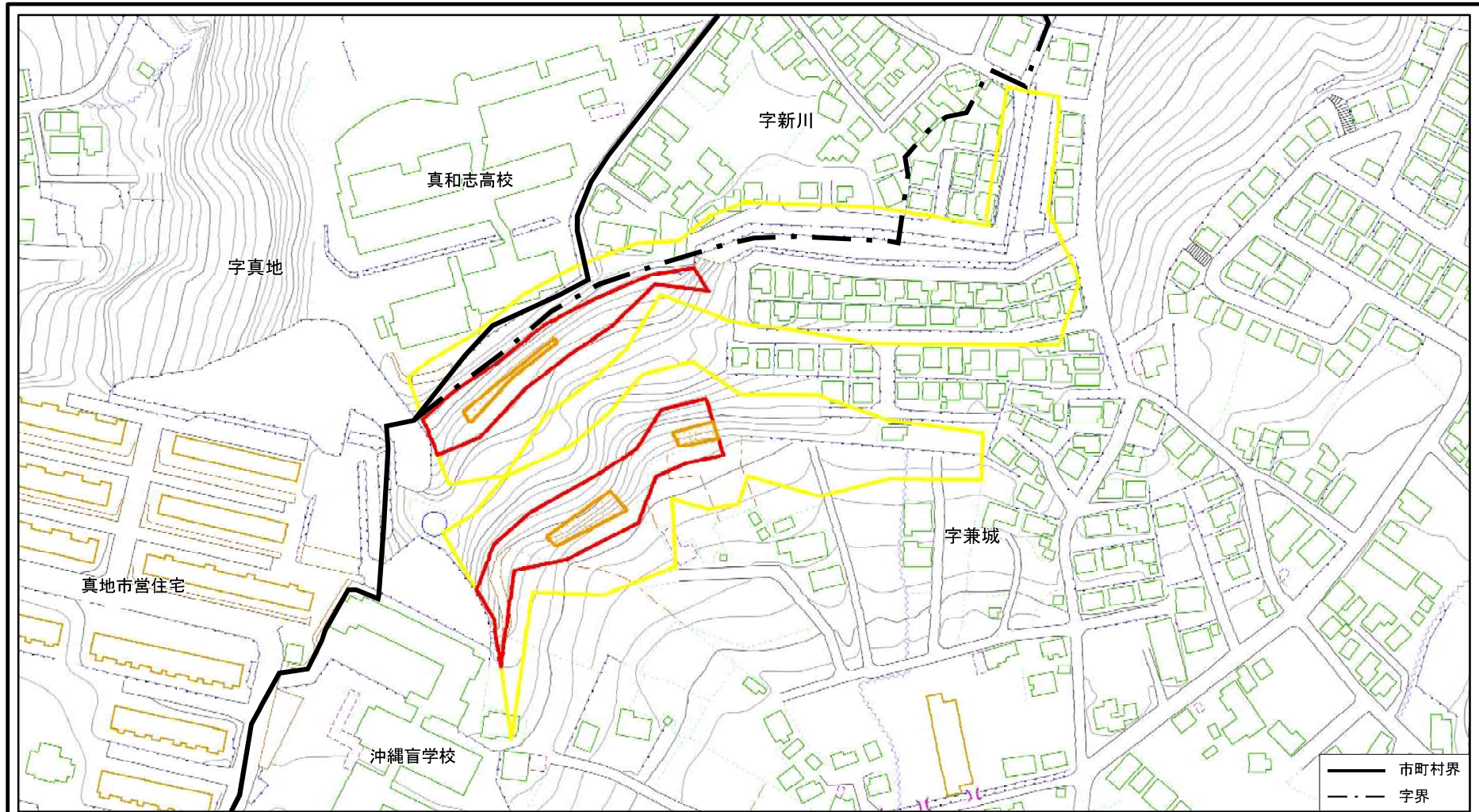


(1/25,000)

| | | |
|-------------------------------------|---------|-----------------|
| 様式-1 (急) 土砂災害警戒区域・土砂災害特別警戒区域 位置図 | 自然現象の種類 | 急傾斜地の崩壊 |
| | 箇所番号 | I-825 |
| | 箇所名 | 新川(1) |
| | 所在地 | 沖縄県 島尻郡 南風原町 兼城 |

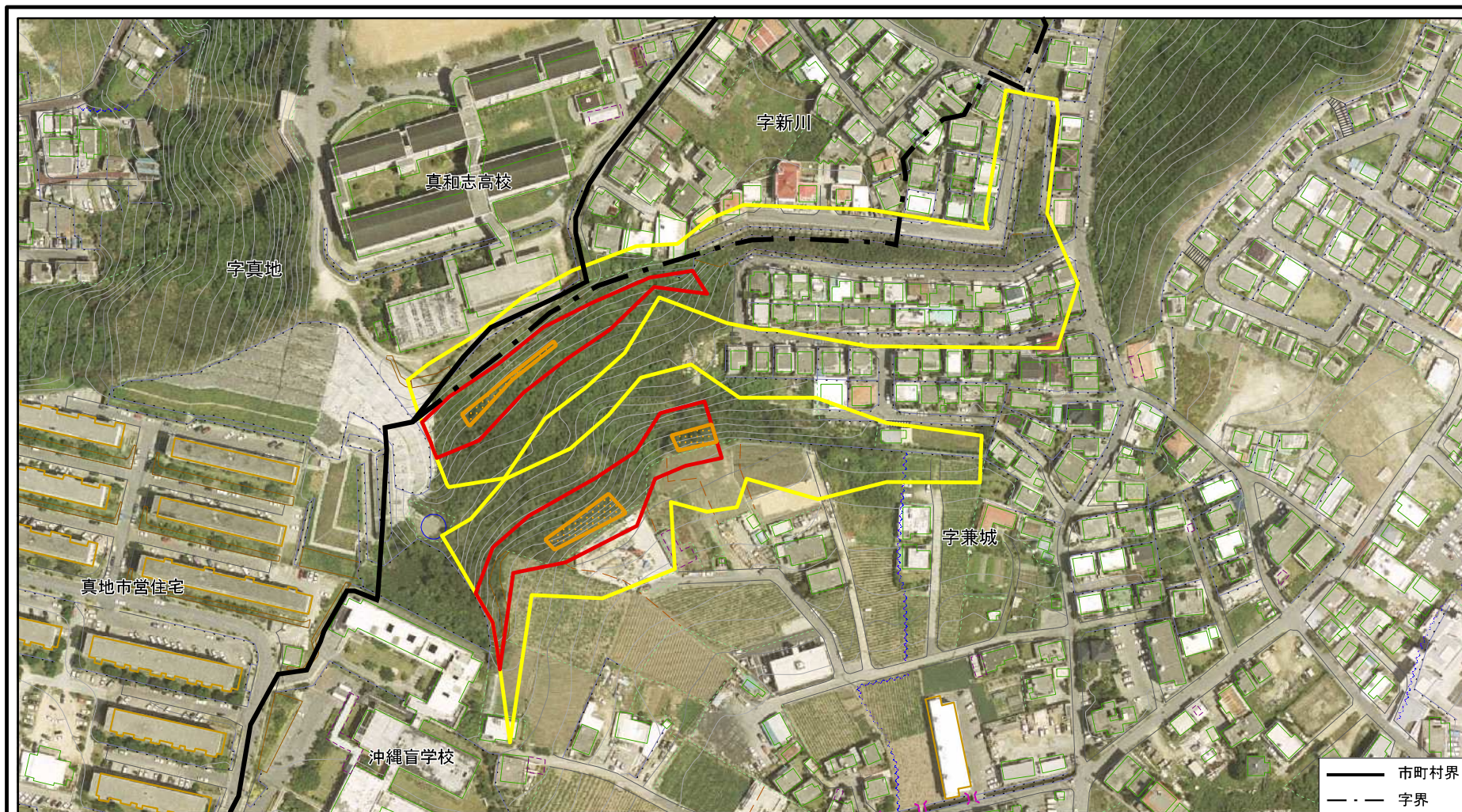
この地図は、国土地理院長の承認を得て、同院発行の20万分の1・2万5千分の1の地形図を複製したものである。(認証番号 平〇中復 第〇〇号・認証番号 平〇中復 第〇〇号)

土砂災害警戒区域等の指定の公示に係る図書(その2)



| | | | | | | | |
|---|---------------------------------------|--|--------------------|-------------|---------|-----------|-------|
| 様式-2(急) 土砂災害警戒区域・土砂災害特別警戒区域 区域図(その1) | 土砂災害防止法施行令第二条の基準に該当する区域 (土砂災害警戒区域) | | N 縮尺 1:2,500 | 自然現象 の種類 | 急傾斜地の崩壊 | 箇所番号 | I-825 |
| | 土砂災害防止法 施行令第三条の 基準に該当する 区域 | | | 告示番号 | 第120号 | 箇所名 | 新川(1) |
| | 土砂災害特別 警戒区域) | 土石等の(移動)高さが1m以下の場合、 土石等の移動による力が100kN/mを超える区域 土石等の堆積の高さが3mを超える区域 それ以外の区域 | | | 告示年月日 | 令和4年3月29日 | 所在地 |

土砂災害警戒区域等の指定の公示に係る図書（その2-1）



| | | | | | | | |
|---|---|--|--------------------|---------|-----------|------|-----------------|
| 様式-2-1 (急) 土砂災害警戒区域・土砂災害特別警戒区域 区域図 (その2) | 土砂災害防止法施行令第二条の基準に該当する区域 (土砂災害警戒区域) | | N 縮尺 1:2,500 | 自然現象の種類 | 急傾斜地の崩壊 | 箇所番号 | I-825 |
| | 土砂災害防止法施行令第三条の基準に該当する区域 (土砂災害特別警戒区域) | | | 告示番号 | 第120号 | 箇所名 | 新川(1) |
| | それ以外の区域 | | | 告示年月日 | 令和4年3月29日 | 所在地 | 沖縄県 島尻郡 南風原町 兼城 |