

10 아사토역

Asato Station

11 오모로마치역

Omoromachi Station

12 후루지마역

Furujima Station

사카에마치가 있는 아사토사거리 부근의 거리는 비교적 차분한 분위기. 오모로마치역과 후루지마역 주변에는 새로운 빌딩들이 연달아 들어서 나하의 뉴타운으로 새롭게 발돋움하고 있습니다.

DFS 갤러리아 오키나와 E-6

오키나와현 나하시 오모로마치4-1 0120-782-460
8시~23시 (금·일·공휴일은 22:00까지)
※계절, 매장에 따라 다릅니다. 자세한 사항은 웹사이트로
<http://www.dfsokinawa.com/> 무휴

오모로마치역에서 직접 연결되어 왕래하기 편리한 면세점

DFS 갤러리아 오키나와는 매장 면적이 10,000 평방미터를 자랑하는 오키나와 최대의 쇼핑몰입니다. 일본의 면세점 중 최대 규모이며 유일한 내국인면세점입니다. 럭셔리한 공간에는 세계 최고의 명품, 세계에서 앞선 인기 아이템, DFS 한정 아이템들이 한자리에 모여 있으며 일본 국내 소매 가격보다 최대 30% 까지 알뜰한 면세 가격으로 구매할 수 있는 점이 큰 매력입니다.



아메쿠 류보 라쿠이치 B-3·4

오모로마치역에서 도보 15분
나하시 아메쿠1-2-1 대표 전화 : 098-941-1188
슈퍼는 24시간 영업하며 기타 영업시간은 각 매장이 다름

생활용품 쇼핑에서 식사까지 가능

아메쿠 류보 라쿠이치는 슈퍼, 백엔샵, 대형 스포츠용품점, 무인양품, 유니클로, 전자제품점, 인기 음식점이 준비한 오픈몰입니다. 슈퍼, 백엔샵은 24시간 영업하며 일상생활에 필요한 용품을 거의 다 구매할 수 있습니다.



산에나하 메인플레이스 D-5

나하시 오모로마치4-4-9 098-951-3300
9시~24시(일부 매장 제외) 무휴

대형 슈퍼, 현내 최대 규모의 영화관, 브랜드숍, 맛집들이 모여 있습니다. 대형 슈퍼, 인기 명품숍, 근사한 카페와 레스토랑, 아기자기한 잡화, 오키나와 최대 규모의 영화관, 오락시설까지 다양한 전문점이 한자리에 모여 있어 어린이에서부터 어른까지 하루종일 마음껏 놀 수 있는 편리한 쇼핑센터입니다.



오키나와 특산품④

오키나와소바

오키나와소바는 메밀가루가 아니라 밀가루를 사용하는 것이 특징입니다. 가다랭이포와 돼지뼈 스프를 기본 육수로 삼겹살, 소키(돼지갈비), 후지바(오키나와 쪽) 등의 고명 재료에 따라 다양한 맛을 즐길 수 있습니다.



오모로마치에키마에광장 버스정류장 D-6

오모로마치역 서쪽출구 바로 옆

버스로 갈아타면 중부방면으로의 연결도 간편
 신도실에서 기노완시나 오키나와시, 우루마시 등 분선
 중부방면으로 이동하고자 하는 경우에는 노선이 원비
 된 이곳 버스정류장이 편리합니다. 드넓은 역 앞 광장
 에는 버스노선도 등이 구비된 정보센터가 설치되어 있
 고, 휴식을 취할 수도 있습니다.



오키나와현립 박물관·미술관 C-5

오모로마치역에서 도보 10분
 나하시 오모로마치3-1-1 098-941-8200
 9시 - 18시 금토요일은 - 20시

오키나와의 문화, 역사, 예술을 한자리에서 전시
 박물관은 오키나와의 풍토와 역사와 문화를,
 미술관은 오키나와 작가. 오키나와의 인연이
 깊은 작가의 작품을 전시합니다. 기획전과
 특별전에도 다양하게 실시되며 관내 후레아이
 체험실(무료)은 전시물을 마음껏 만지며 볼 수
 있을 뿐만 아니라 매주 토요일에는 어린이들을
 대상으로 하는 체험교실도 실시됩니다.



사카에마치시장상점가 G·H-6

아사토역에서 걸어서2분
 098-886-3979 (사카에마치시장 상점가 전용조합)
 일요일(일부 가게 제외)1월1일, 2일 휴일

쇼와시대의 옛스러운 분위기가 남아 있는 시장
 아사토역 근처에 위치하며 제2차대전
 전까지는 제1여고와 여자사범학교 등이
 있었습니다. 전쟁 후 마와시촌영 공설시장을
 중심으로 발전하여 사카에마치시장이라고
 불리게 되었고 시장에는 정육점, 생선가게,
 반찬점, 옷가게 등이 있습니다. 느긋한
 분위기의 상점가에서는 콩나물을 다듬는
 할머니들의 모습을 흔히 볼 수 있습니다. 식당,
 주점, 남미오리점도 있으며 다양한 이벤트가
 실시되어 화제거리가 많은 상점가입니다.
 옛날 모습 그대로의 차분한 분위기입니다.

나하의 인기명소 두 곳

흥분과 즐거움이 가득!

오모로마치
쇼핑!

【나하 신도심】 12P·13P지도참조

즐거움이 가득한 새로운 도심가!

대형 전자제품점, 의류 매장, 시민들에게 인기 있는 100엔숍까지 있어요! 맛집도 만끽할 수 있어요.

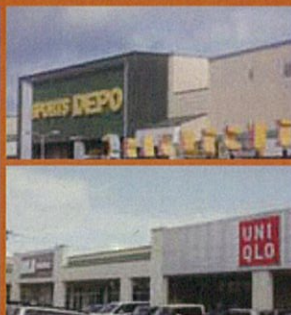


아메쿠 류보 라쿠이치

24시간 식료품을 구입할 수 있는 슈퍼 '류보'와 100엔숍도 있어요.

스포츠

'스포츠 DEPO'는 스포츠를 향한 의욕을 자극시키는 전문점. 활력 있는 생활을 위해 스포츠를 시작하세요.



음식점

오키나와소바와 오키나와음식점 '미노야'와 패밀리레스토랑, 패스트푸드점도 있어요.

전자제품

'베스트 전기'는 생활 가전제품부터 컴퓨터까지 진열되어 있는 넓은 매장입니다.

패션

'무인양품'과 '유니클로'에서 신상품의 옷을 합리적인 가격으로 만나보세요.



장난감

장난감, 아기용품, 가족용품도 판매합니다. 육아상담회를 정기적으로 개최하고 있습니다.

오키나와현립 박물관·미술관 산에 나하메인플레이스

대형 슈퍼, 현내 최대 규모의 영화관, 브랜드숍, 맛집들이 모여 있습니다.

주소 나하시 오모로마치4-4-9
영업시간 9시~24시(일부 매장 제외)
전화 098-951-3300 *무휴



애플 타운

반찬 등의 다양한 음식을 판매하는 슈퍼와 음식점이 35개 점포나 있어 누구나 즐길 수 있습니다.

주소 나하시 오모로마치3-3-1 영업시간 9시~23시
전화 098-941-8020 *연중무휴

야마다전기

오키나와현 내 매장 진열 상품 최대 규모! 전자제품 외에도 생활용품과 약품도 판매합니다.

주소 나하시 오모로마치2-5-33
영업시간 10시~22시
전화 098-851-5040
휴일/1월 1일



맛집

레스토랑, 카페, 패스트푸드점, 아이스크림 가게 등이 다양하게 있어요.

길이 진짜 찾아가기 쉽다!

아메쿠 류보 라쿠이치

애플 타운

산에 나하 메인플레이스

시네마Q

DFS오키나와

오모로마치역

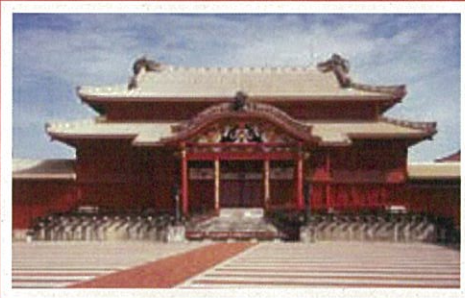
영화관이랑 박물관도 있네!

야마다전기

철저가이드.

【슈리성】 16P·17P지도참조

류큐왕국의 번영을 전해주는 세계유산



슈리성 정전

슈리성 정전은 류큐왕국 시대의 궁성 중에서 최대 규모로 높이는 16m입니다. 외관은 붉은색과 흰색이고 일본, 중국, 류큐의 복합적인 건축양식을 엿볼 수 있습니다. 주변에는 세계유산인 다마우둔, 소노한우타키 등의 명소가 있고 일출 시간부터 밤 12시까지 슈리성 정전 주변에 조명을 쏘아 어둠 속에 빛나는 슈리성 경관은 압권입니다.

옛날
오키나와의 모습
하면 이곳!



류큐의 역사는 매우 오래 되었으며, 나하시 야마시타초 제1 동굴에서 3만2천년 전의 두개골이 발견되었습니다. 그 후, 오키나와 각지의 '아지'라는 호족이 남산·중산·북산의 3세력으로 모였고 1429년 중산의 쇼하시가 삼산 통일을 이루고 류큐왕국이 건립됩니다. 1469년부터는 제2쇼 씨에 의한 왕통이 시작되어 410년간 유지되다가, 1609년 사쓰마로부터 침공을 받으며 1879년 류큐처분으로 류큐한이 되어 류큐왕국은 막을 내렸습니다.



쇼씨왕가의 보물@나하시역사박물관



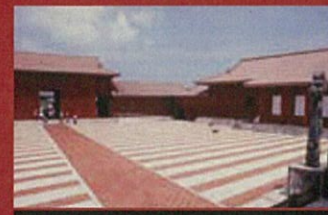
남전, 반쇼

반쇼는 슈리성에 등성하는 사람들을 중개하며, 남전은 축하 연회와 행사가 이루어졌던 곳입니다. 현재 두 곳은 왕조 시대의 미술공예품을 전시하고 있습니다.



쇼인

중국의 사자와 나하에 사는 사쓰마 관료를 접대하는 장소입니다. 지금도 스사노마에서는 류큐 과자를 맛보는 등 당시의 접대 문화를 체험할 수 있습니다.



우나

슈리성의 의례가 행해졌던 정전 앞의 광장입니다. 특색 있는 기와가 특징이며, 중앙의 길은 국왕과 같이 제한된 사람만 지날 수 있도록 허락되었습니다.



류히

슈리성 왕궁의 음료수로 사용되었던 샘물이며 히구치의 용은 약 500년 전에 중국에서 건너 온 것으로 당시 모습 그대로 남아 있습니다.



슈리성 정전 내부와 내부의 조각

용, 모란 등의 일본과 중국의 양식을 사용한 장식이 특징입니다. 2층에는 국왕의 왕좌 '우사스카'가 있으며, 당시 모습을 알 수 있습니다.



북전

슈리왕부 시대에 당시의 관료들이 일했던 장소입니다. 1709년 화재로 소실되었다가 재건되었고, 현재 내부에는 패널 전시와 솜 등이 있습니다.



슈레이문

슈리성의 현관으로 중국의 건축양식이 특징입니다. 2천엔권 지폐의 도안이 된 오키나와의 상징입니다.



반코쿠신로노카네 (만국진량의 종)

쇼타이규 때 만들어진 종입니다. 종명문에는 교역으로 번영을 이루었던 오키나와를 엿볼 수 있습니다. 정식명칭은 구 슈리성 정전종.