



令和4年10月からの法改正と社労士会からのご案内

沖縄県社会保険労務士会
副会長 宇野 一 博

こんにちは。沖縄県社会保険労務士会 副会長の宇野一博です。今年の10月はいろいろな制度が変わる月となります。

まずは、社会保険制度の改革です。

令和4年10月から「短時間労働者の被用者保険の対象とすべき事業所規模の要件引き下げ」が行われます。これは「通常の労働者の4分の3以上の勤務時間」の方は社会保険に加入するという要件について、これからは「1週間20時間以上の勤務かつ、賃金が88,000円以上の方」が対象となります。従業員規模は、今まで従業員が500人を超える事業者がその対象となっていました。それが令和4年10月からは100人を超える事業所が対象となります。扶養の範囲で働くパートさんも多くいらっしゃると思いますが、上記の要件に当てはまると社会保険への加入が義務付けられ、扶養から外れることとなります。ただ、社会保険に加入することで、将来年金として受け取る金額が増えることにもなるので、ここは「推進」していくのも良いのではないのでしょうか。ちなみに、令和6年10月からは従業員規模が51人以上に変わります。

社会保険制度の改革は我々「士業」にも影響があります。

これまで士業の個人事務所は任意適用事業所でしたが、令和4年10月1日より、常時5人以上を使用する士業の個人事務所も、強制適用事業所となります。

次に、育児介護休業法の改正です。

令和4年10月からの改正では、男性の育児休業がさらに取りやすく、利用しやすくなる改正が行われます。同年4月の改正では、雇用環境整備などの義務化や有期雇用労働者の育児・介護休業取得の要件が緩和されていますが、更に10月からは「産後パパ育休」の新設や「育児休業の分割取得」も可能になります。

厚生労働省「令和3年度雇用均等基本調査」

によると、男性の育児休業取得率は13.9%となっており、女性の85.1%に比べると男女の育児休業取得率に大きな差があるのが現実です。そこで今回の改正で男性の育児休業を魅力ある制度にし、取得率を上げていこうとしたものになります。具体的には今までの育休とは別に、子の出生後8週間以内に4週間まで取得が可能になったり、分割で取得できたり、条件はありますが、休業中に就業することも可能になります。

就業規則の修正なども必要になりますので、厚労省のホームページなどをご確認ください。

さて、社会保険労務士会では、毎年10月を「社労士制度推進月間」と位置づけイベントを開催します。沖縄県立図書館にて10月5日から10月17日までの間、日頃馴染みの少ない「社労士の仕事」や、それらに関連する書籍類やパネルの展示を行い、広く県民の皆様向社会保険労務士を知って頂く機会にしたいと思っています。

また、同じく沖縄県立図書館にて10月8日(土)13時から16時まで4階ビジネスルームにて無料相談会(事業主・労働者ともに対応可)を開催します。労働者の方は、普段気になる事や労働に関する正確な情報を入手できますし、事業主の方は、新たな法改正の情報入手や、人事労務面での改善方法なども確認できると思います。更に、年金のご相談にもスペシャリストが対応しますので、基本的な事から専門性の高い事までお気軽にご相談いただければと思います。

その他、専門学校などで出前講座を行ない、これから社会へ船出する学生の皆さんに社会保険の制度や働く上での決まり事(労働関係法)などを分かりやすく説明してまいります。

社会保険労務士は、労働・社会保険の専門家として沖縄県で200名を超える会員が活動しています。お困りごとがあればお近くの社労士へご相談ください。

知っていますか？ 自分の最低賃金

沖縄県 最低賃金

853時間額円

令和4年 10月6日から

前年比 **33円UP** ↑

会社員、パート、
アルバイトの方、学生さんなど
働くすべての人と
雇う人のためのルールだよ！



最低賃金とは、働くすべての人に賃金の最低額を保障する制度です。

WEBで
確認！

最低賃金に関する特設サイト
<https://www.saiteichingin.info/>

最低賃金制度 検索



最低賃金に関するお問い合わせは沖縄労働局または最寄りの労働基準監督署へ
沖縄労働局ホームページアドレス <https://jsite.mhlw.go.jp/okinawa-roudoukyoku/>

中小企業事業者の皆さんへ

業務改善
助成金

最大
600万円
を助成

「最低賃金制度」って、

働くすべての人に、賃金の最低額（最低賃金額）を保障する制度のことだよ！

年齢やパート・学生アルバイトなどの働き方の違いにかかわらず、すべての労働者に適用されます。



確認の方法は？

確認したい賃金を時間額にして、
最低賃金額（時間額）と比較してみましょう！

最低賃金額との比較方法 あなたの賃金と該当する都道府県の最低賃金額を書き込んでみましょう。(※2)

1 時間給の場合

$$\frac{\text{時間給}}{\text{円}} \geq \frac{\text{最低賃金額(時間額)}}{\text{円}}$$

2 日給の場合

$$\frac{\text{日給}}{\text{円}} \div \frac{\text{1日の平均所定労働時間}}{\text{時間}} = \frac{\text{時間額}}{\text{円}} \geq \frac{\text{最低賃金額(時間額)}}{\text{円}}$$

3 月給の場合

$$\frac{\text{月給}}{\text{円}} \div \frac{\text{1か月の平均所定労働時間}}{\text{時間}} = \frac{\text{時間額}}{\text{円}} \geq \frac{\text{最低賃金額(時間額)}}{\text{円}}$$

4 上記 1, 2, 3 が 組み合わさっている場合

例えば、基本給が日給で
各手当（職務手当など）が
月給の場合

- ① 基本給（日給）→ 2 の計算で時間額を出す
- ② 各手当（月給）→ 3 の計算で時間額を出す
- ③ ①と②を合計した額 ≥ 最低賃金額（時間額）

(※1) 最低賃金額との比較に当たって、次の賃金は算入しません。

① 臨時に支払われる賃金（結婚手当など）② 1か月を超える期間ごとに支払われる賃金（賞与など）③ 所定労働時間を超える時間の労働に対して支払われる賃金（時間外割増賃金など）④ 所定労働日以外の日の労働に対して支払われる賃金（休日割増賃金など）⑤ 午後10時から午前5時までの間の労働に対して支払われる賃金のうち、通常の労働時間の賃金の計算額を超える部分（深夜割増賃金など）⑥ 精進手当、通勤手当および家族手当

(※2) 詳細な計算方法や、歩合給の場合の計算方法などは労働局または最寄りの労働基準監督署へ

使用者も、労働者も、必ず確認。最低賃金。



スマホ、携帯で
自分の地域の
最低賃金を
チェックしましょう！

業務改善助成金

最大
600万円を
助成

「業務改善助成金」は、生産性を向上させ「事業場内で最も低い賃金（事業場内最低賃金）」の上げを図る中小企業・小規模事業者を支援する助成金です。設備投資などを行なった場合、支給の要件に応じてその費用の一部を助成します。



中小企業事業者の皆さんへ

賃金上げを支援する助成金を積極的に活用しましょう。

業務改善助成金の
動画もあります。

詳しくは、こちら [業務改善助成金](#) 検索



1 支給の要件

1

事業場内最低賃金の
引上げ

2

引上げ後の
賃金額の支払い

3

生産性向上に資する
機器・設備などを導入

4

解雇、賃金引下げ等の
不交付事由がない

設備投資等に要した
費用の一部を助成

助成金 支給までの 流れ

1

交付申請書・
事業実施計画などを、
事業場がある都道府県
労働局に提出



2

交付決定後、
提出した計画
に沿って事業
実施

3

労働局に
事業実施結果
を報告



4

支給

専門家による
無料相談を
実施

賃金上げにお悩みの方は働き方
改革推進支援センターにご相談ください。

詳しくは、こちら [働き方改革推進支援センター](#) 検索

働き方改革
推進支援
資金

日本政策金融公庫では、事業場内最低賃金の
引上げに取り組む者に対して、
設備資金や運転資金の融資を行っています。

詳しくは、こちら [働き方改革推進支援資金](#) 検索

リサイクル適性(A)
この印刷物は、印刷用の紙へ
リサイクルできます。

(R4.9)

試験

令和4年度後期 技能検定受検案内

1 職業能力開発促進法に基づく国家検定制度の令和4年度後期技能検定を次のとおり実施します。

受検受付		令和4年10月3日(月)から10月14日(金)まで 沖縄県職業能力開発協会 〒900-0036 那覇市西3丁目14番1号 (TEL) 098-862-4278 (FAX) 098-866-4964 (URL) https://www.oki-vada.or.jp
実技試験	問題公表	令和4年11月28日(月)
	実施	令和4年12月5日(月)から令和5年2月12日(日)まで
学科試験		令和5年1月22日(日)、1月29日(日)、2月5日(日)
合格発表		令和5年3月10日(金)

学科試験日程

	期日	開始時刻	検定職種
学科試験	令和5年1月22日(日)	10:00	機械検査(1・2)・電気機器組立て(1～3)・配管(1～3)・型枠施工(1～3)・ガラス施工(1・2)
	令和5年1月29日(日)	10:00	農業機械整備(1・2)・冷凍空気調和機器施工(1～3)・和裁(1～3)・厨房設備施工(1・2)・防水施工(1・2)・カーテンウォール施工(1・2)・特級全職種
		13:15	造園(3)・さく井(1・2)・自動販売機調整(1・2)・家具製作(3)・パン製造(1・2)・バルコニー施工(単)
	令和5年2月5日(日)	10:00	機械加工(3)・建築大工(1～3)・樹脂接着剤注入施工(1・2)・自動ドア施工(1・2)・電気製図(1・2)・塗装(1・2)
		13:15	ローブ加工(1・2)・機械検査(3)・電子機器組立て(3)・菓子製造(1・2)・鉄筋施工(1～3)・コンクリート圧送施工(1・2)・広告美術仕上げ(1・2)・写真(3)

実技試験統一実施日

	期日	開始時刻	作業名
実技試験	令和5年1月15日(日)	9:00	ロータリー式さく井工事(1・2級計画立案等作業試験)
			鉄筋施工図作成(1・2級製作等作業試験)
			コンクリート圧送工事(1・2級判断等試験)
			金属製カーテンウォール工事(1・2級計画立案等作業試験)
			金属製バルコニー工事(単一等級計画立案等作業試験)
	—	10:10	コンクリート圧送工事(1・2級計画立案等作業試験)
			ロータリー式さく井工事(1・2級判断等試験)
			金属製カーテンウォール工事(1・2級判断等試験)
	令和5年1月22日(日)	9:00	金属製バルコニー工事(単一等級判断等試験)
			9:00
13:15			機械検査(1・2級計画立案等作業試験)
			シーケンス制御(1・2級計画立案等作業試験)
	建築配管(1・2級計画立案等作業試験)		

実技試験	令和5年1月22日(日)	13:15	型枠工事(1級計画立案等作業試験)
			ガラス工事(1級計画立案等作業試験)
	令和5年1月29日(日)	13:15	農業機械整備(1・2級計画立案等作業試験)
			冷凍空気調和機器施工(1・2級計画立案等作業試験)
			厨房設備施工(1級計画立案等作業試験)
			特級全職種(特級計画立案等作業試験)

[実施職種]

○ 特級(9職種)

職種名								
機械加工	工場板金	機械検査	電子機器組立て	電気機器組立て	自動販売機調整	建設機械整備	婦人子供服製造	ハン製造

○ 1・2級(24職種 27作業)

職種名	作業名	職種名	作業名
さく井	ロータリー式さく井工事作業	型枠施工	型枠工事作業
ローフ加工	ローフ加工作業	鉄筋施工	鉄筋施工図作成作業
機械検査	機械検査作業		鉄筋組立て作業
電気機器組立て	シーケンス制御作業	コンクリート圧送施工	コンクリート圧送工事作業
自動販売機調整	自動販売機調整作業	防水施工	アスファルト防水工事作業
農業機械整備	農業機械整備作業		改質アスファルトシート工法防水工事作業
冷凍空気調和機器施工	冷凍空気調和機器施工作業	樹脂接着剤注入施工	樹脂接着剤注入工事作業
和裁	和服製作作業	カーテンウォール施工	金属製カーテンウォール工事作業
ハン製造	ハン製造作業	自動ドア施工	自動ドア施工作業
菓子製造	洋菓子製造作業	ガラス施工	ガラス工事作業
	和菓子製造作業	電気製図	配電盤・制御盤製図作業
建築大工	大工工事作業	塗装	鋼橋塗装作業
配管	建築配管作業	広告美術仕上げ	広告面粘着シート仕上げ作業
厨房設備施工	厨房設備施工作業		

○ 単一等級(1職種 1作業)

職種名	作業名
ハルコニー施工	金属製ハルコニー工事作業

○ 3級(13職種 13作業)

職種名	作業名	職種名	作業名
造園	造園工事作業	家具製作	家具手加工作業
機械加工	普通旋盤作業	建築大工	大工工事作業
機械検査	機械検査作業	配管	建築配管作業
電子機器組立て	電子機器組立て作業	型枠施工	型枠工事作業
電気機器組立て	シーケンス制御作業	鉄筋施工	鉄筋組立て作業
冷凍空気調和機器施工	冷凍空気調和機器施工作業	写真	肖像写真デジタル作業
和裁	和服製作作業		



沖縄県商工労働部 労働政策課委託業務 令和4年度 働く女性応援事業
女性が働き続けられる職場づくり支援プログラム 専門家派遣

参加企業
募集中
無料

専門家があなただの職場にあわせて

オーダーメイド型

支援を実施します

男女ともに働き続けられる職場づくりに

取り組むことで生産性が

向上します

Check list

1つでも当てはまれば
ぜひ、ご相談ください。

- 妊娠から復職までの職場環境が整っていない
- 職場内のコミュニケーションが上手くいかない
- どのようなことがハラスメントになるか解らない
- 離職を防止したい
- 女性職員が管理職になりたがらない

沖縄県女性就業・労働相談センター

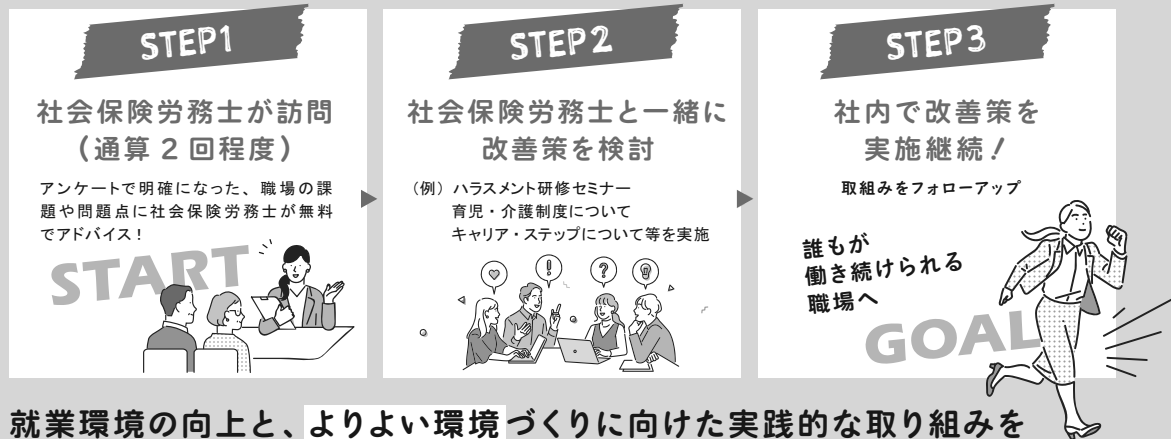
過去実施企業・事業所一覧（平成29～令和3年度）

平成29年度 有限会社アンカー商事 / 有限会社うえざと木工 / 沖縄子育て良品株式会社
冒険王株式会社 / 社会医療法人かりゆし会 / 社会福祉法人さくら会 さくら保育園 / 医療法人下
地診療所 / 株式会社前田産業 / レキオスソフト株式会社 平成30年度 株式会社 IMI
CORPORATION / 株式会社アドスタッフ博報堂 / アンリッシュ食品工業株式会社 / 有限会社アンテナ
イオン琉球株式会社 / ANA 沖縄空港株式会社 / 株式会社国際旅行社 / 社会福祉法人育成福祉会
沖縄中央育成園生活支援センター / 株式会社オプト 沖縄コーラルオフィス / 株式会社 KPG HOTEL &
RESORT / ザ・テラスホテルズ株式会社 コクワ流通サービスカンパニー / 一般社団法人ジョブリッジ研究所
新光産業株式会社 / 有限会社スタプランニング / NO MARK Inc. / ソニービジネスオペレーションズ株式会社
タマキハウジング株式会社 / トランスコスモス株式会社 / 社会医療法人敬愛会 中頭病院 / 株式会社ビジネススタッフ
株式会社プロトソリューション / 株式会社琉球補聴器 / 株式会社沖縄富士通システムエンジニアリング 平成31年度 アディッシュプラス株式会社 / 株式会社アメニティ
有限会社大宮工機 / 生活協同組合コープおきなわ / 株式会社カリタス / 株式会社近代美術 / 医療法人幸福会サザン歯科まえた / 株式会社エマオ / いらはクリニック
株式会社大輝 / 大晋建設株式会社 / 社会福祉法人玉重福祉会 第2 愛心保育園 / 中部ガス事業株式会社 / 株式会社仲本工業 / 株式会社ふれあい介護センター
株式会社丸大 / 株式会社丸忠 / 株式会社もりお玩具 / 特定非営利活動法人ライフサポートてだこ 令和3年度 沖縄ツーリスト株式会社 / 株式会社えがおの花
沖縄タイムス社 / パティスリーアカヒロ / 沖縄製粉株式会社 / おきなわサービサー (株) 沖縄債権回収サービス / 浦添市てだこホール指定管理共同企業体ティダ・コミュ
ニケーションズ&リレーションズ / 沖縄ハーバービューホテル / 株式会社沖縄健康企画 (全61社)

お申し込みは裏面で ▶▶▶

女性が働き続けられる職場づくり支援プログラム専門家派遣 「オーダーメイド型支援」の流れ

職場の課題や環境改善に取り組んだ企業の事例や改善策を実施するためのテキストを活用し、社会保険労務士のアドバイスを受けながら効果的な改善策の提案をし、職場環境改善を目指します。具体策としてのセミナー等をご要望に応じて、管理職向け、従業員向け、女性社員、若手社員向けなどの対象者別に実施可能です。



就業環境の向上と、よりよい環境づくりに向けた実践的な取り組みを主体的に推進でき、働き続けられる職場づくりにつながります。

参加者の声

参加された皆さんから沢山の感想が寄せられました!

職場づくりをしていく為にこういう方法があるんだと知り、画期的だなと思いました。

今後、何をすべきか、何のために実行するのかを考える機会になりました。

他社の取り組み、プランから何をやらなければいけないか、ヒントと方向がつかめ参考になりました。

社労士の先生の話を通して、何を重点的に対応すべきかが解りました。

会社の為に経営者として、働き方の改革・考え方が必要と感じました。

参加申込書

下記ご記入の上、**FAX**でお申込み下さい。(過去の実施企業や事例集はWEBでご覧頂けます)

企業 事業所名		業 種		従 業 員 数		名
所 在 地	〒 -	連 絡 先				
		Mail				
担 当 者 名		所 属		役 職		

沖縄県女性就業・労働相談センター

申込書
送付先 FAX

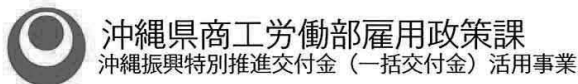
098-863-1787

TEL.098-863-1788 月～金 9:00-17:00(土日祝はお休み)

〒900-0021
那覇市泉崎1-20-1
カフーナ旭橋A街区6F
(グッジョブセンターおきなわ内)
<http://owlcc.okinawa>



WEB サイトはこちら



令和4年度 正規雇用化サポート・企業応援事業

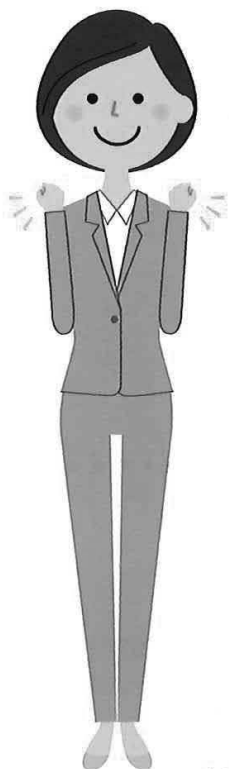
県外・県内研修事業助成金

正
規
雇
用
化
サ
ポ
ー
ト
シ
ョ
ウ
ブ
運
動

非正規雇用の従業員を正社員に転換する県内の事業所（法人）が、従業員のスキルの習得や資格取得等を目的に、県外または県内の研修地で従業員研修を行う際の交通費・宿泊費の一部を助成し、正社員転換の促進による雇用の質の向上と人材育成の支援を図ることを目的とします。

5日～1か月未満
の研修
最大 **10**万円

4か月以上
の研修
最大 **30**万円



《 助 成 内 容 》

- (1) 対象事業
令和4年4月1日から令和5年1月31までに行う5日以上研修
- (2) 対象人数
正社員へ転換した人数以内
(研修者は正社員転換者以外の社員も対象)
- (3) 対象経費
①交通費（県内勤務地から研修地までの一往復分の航空運賃、車賃。ただし、通勤費は除く）
②宿泊費（室料、家賃、寮費、共益費及び礼金）
- (4) 助成額
対象経費の4分の3の額。
ただし、研修期間により一人当たりの助成限度額あり。

《 主 な 要 件 》

- (1) 雇用保険適用事業所設置届を県内に提出している法人
- (2) 雇用期間6か月以上の非正規雇用従業員を正社員に転換すること
※正社員への転換は令和4年4月1日から研修終了後2か月を経過した日か、令和5年1月31日までのいずれか早い日
- (3) 正社員への転換が明記されている就業規則等があり、労働条件の明示がなされていること

※詳しくはHPをご覧ください。

県外県内研修事業助成金

検索



※申請書類の提出は、研修開始の15日前までとなりますので、お早めにご相談ください。
予算には限りがあり、年度途中でも事業が終了する場合がございます。

このような研修に活用できます。



※対象となる研修について…業務上必要となる資格取得やキャリアアップにつながる様な専門的な知識や技能習得を目的とした内容が対象です。業務応援としての労働力補填や専門職派遣を目的とする人員提供は対象となりません。

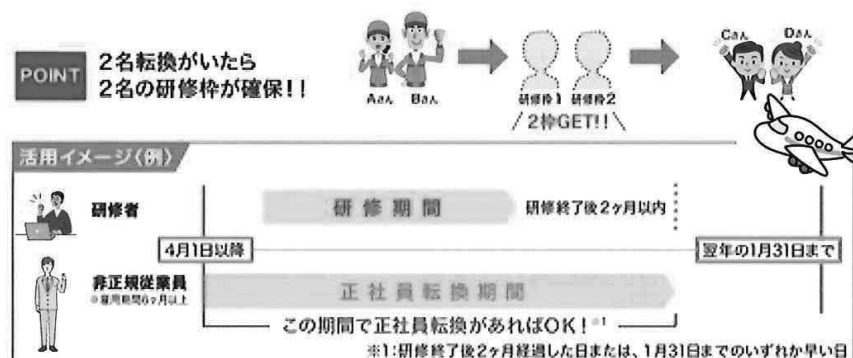
【お問合せ】(一社) 沖縄県中小企業診断士協会 担当：山城・嘉手納・伊佐 ☎ 050-3628-9255

対象経費及び助成額

- (1) 対象経費 ①交通費（県内勤務地から研修地までの一往復分の航空運賃、車賃）但し、通勤費は除く。
②宿泊費（室料、家賃、寮費、共益費及び礼金）
- (2) 対象人数 正社員へ転換した人数以内 ※研修者は、正社員転換者以外の社員も対象となります。
- (3) 助成額 助成対象経費の4分の3の額、又は研修期間ごとの下記助成金限度額（一人あたり）のいずれか低い額。

研修期間	5日以上 1か月未満	1か月以上 2か月未満	2か月以上 3か月未満	3か月以上 4か月未満	4か月以上
助成限度額 (一人あたり)	100,000円	150,000円	200,000円	250,000円	300,000円

※研修初日及び最終日は、いずれも実際に研修を行う日とします。



簡単 チェックリスト

下記のチェックが全て当てはまれば活用できる可能性があります。

■事業所について

- 申込事業所は法人ですか。
- 県内に事業所があり、県内のハローワークに設置届を提出した雇用保険適用事業所ですか。
- 就業規則に「正規雇用への転換」が規定されている、もしくは研修を終えるまでに規定を設けることができますか。

■要件の対象となる従業員

- 雇用保険の被保険者ですか。
- 雇用形態は、非正規雇用（パート、アルバイト、契約社員）の従業員ですか。
- 申請事業所での在籍期間が6か月以上ですか。

■研修内容及び研修者について

- 研修者は雇用保険被保険者ですか。
 - 役員ではないですか。
 - 5日以上の研修ですか。
 - 専門的な知識や技能、資格取得を目的とした研修ですか。
- ※業務応援としての労働力補填や専門職派遣を目的とする人員提供は対象とはなりません。



【お問合せ】（一社）沖縄県中小企業診断士協会

〒901-0152

那覇市字小禄1831-1

沖縄産業支援センター3F 314号室

TEL : 050-3628-9255 (直通)

098-917-0011 (代表)

<http://www.oki-shindan.or.jp>



令和4年度「地域巡回マッチングプログラム事業」

地元中小企業を中心とした求人企業と求職者とのマッチングを促進し求職者を就職に繋げる事業です。



合同就職説明会 & 面接会

対象者: 全ての求職者

※高齢者(55歳以上)及び障害者を含む。



令和4年
中南部地域
9月19日(土曜日)
13:00~17:00
開催場所 沖縄コンベンションセンター 会議棟(3)

令和4年
北部地域
10月3日(月曜日)
13:00~16:00
開催場所 名護市民会館 中ホール

令和4年
宮古地域
12月13日(火曜日)
13:00~16:00
開催場所 宮古島市未来創造センター 多目的ホール

令和4年
八重山地域
11月9日(水曜日)
13:00~16:00
開催場所 石垣市民会館 中ホール

令和5年
中南部地域
1月24日(火曜日)
13:00~17:00
開催場所 沖縄コンベンションセンター 会議棟(A1・A2・A3)



参加にあたっての
お願い
会場内の感染症対策
について

- 14日以内の発熱・感冒症状での受診や服薬がある方、或いは感染が拡大している地域や国への14日以内の訪問歴がある方は参加をお控えください。
- マスクを着用されていない方は入場できませんので、各自でご準備ください。
- 会場内で体調をくずされた場合は、無理せずお近くのスタッフまでお声かけください。
- 可能な方は、新型コロナワクチン事前接種及び事前のPCR検査のご協力をお願い致します。
- 各ブースの人事担当者はフェイスシールドを着用、イベントスタッフはマスクを着用します。
- 会場内のドアノブ、手すり、トイレ内等、多くの人が触れる箇所の消毒を徹底します。また、会場内の出入口や窓は常に開放し換気を行います。
- 会場内の各所に消毒液、ウェットティッシュを用意しますので、適宜ご利用ください。

沖縄県のLINEを活用した
接触可能性お知らせシステム
「RICCA(リッカ)」へ
のご登録を推奨しています。



主催: 沖縄県商工労働部 雇用政策課

【問合せ先】 マッチングプログラム事務局 (株式会社 琉球新報開発内)
TEL:098-865-5262 ✉ koukoku@shimpo-k.co.jp
住所: 沖縄県那覇市港町2-16-1 (琉球新報開発ビル7階)

詳しくはホームページから
ご確認ください。
www.job-jyunkai.com
巡回マッチング 検索

