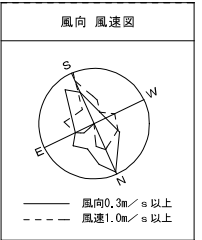


水産生産基盤整備事業 登野城漁港 事業計画平面図	漁港番号	種別	所管	事業主体	管理者	施工場所
	5011090	第1種	沖縄	石垣市	石垣市	沖縄県 石垣市 字 登野城地先

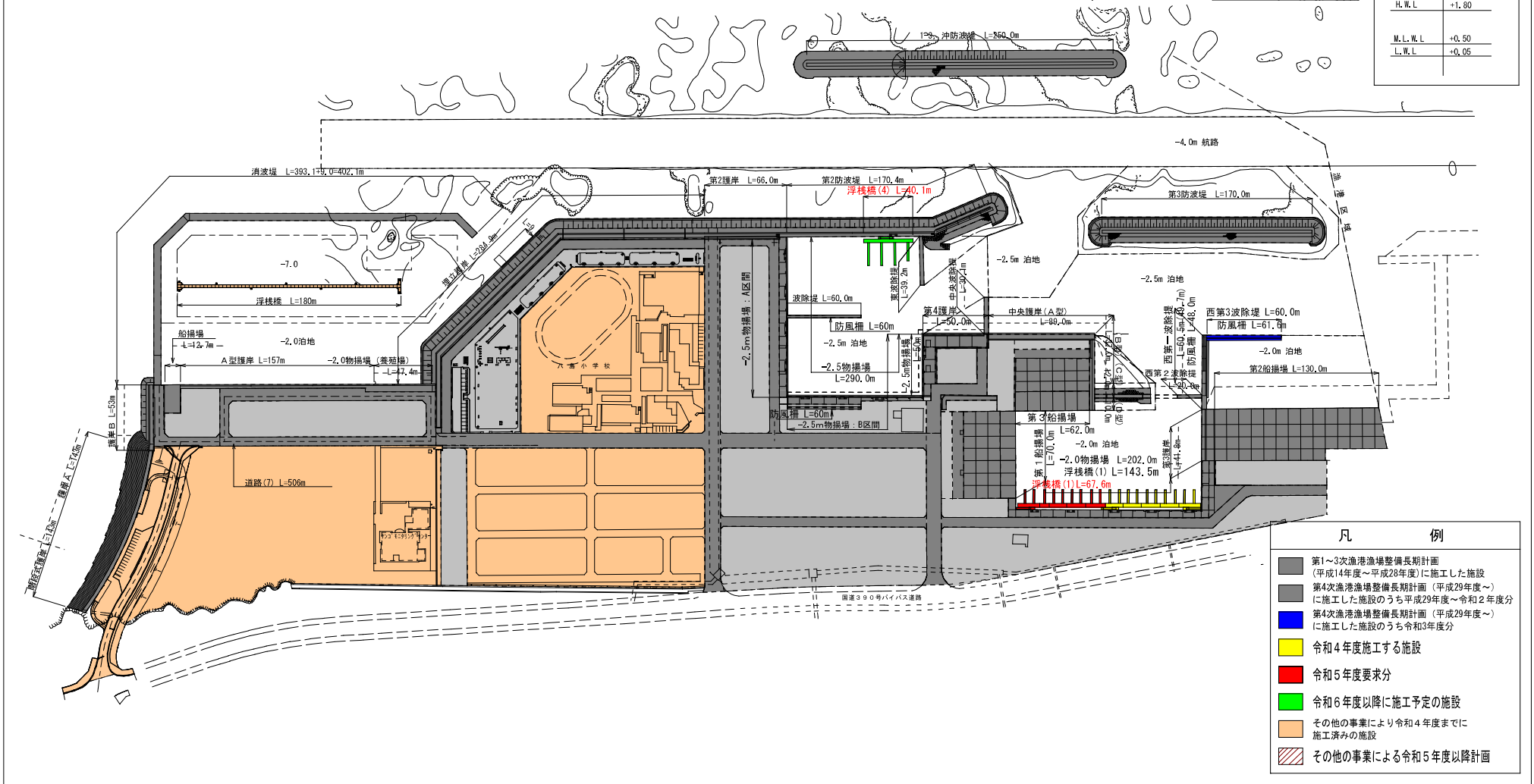
事業実施期間：平成27年～令和6年度

本工事費
 係留施設 浮棧橋(1) L=67.6m
 測量及び試験費
 係留施設 浮棧橋(4) 一式



潮位図	
H.W.L	+1.80
M.L.W.L	+0.50
L.W.L	-0.05

登野城漁港平面図



凡例	
	第1～3次漁港漁場整備長期計画 (平成14年度～平成28年度)に施工した施設
	第4次漁港漁場整備長期計画 (平成29年度～)に施工した施設のうち平成29年度～令和2年度分
	第4次漁港漁場整備長期計画 (平成29年度～)に施工した施設のうち令和3年度分
	令和4年度施工する施設
	令和5年度要求分
	令和6年度以降に施工予定の施設
	その他の事業により令和4年度までに施工済みの施設
	その他の事業による令和5年度以降計画

全景写真

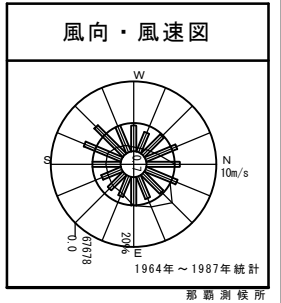
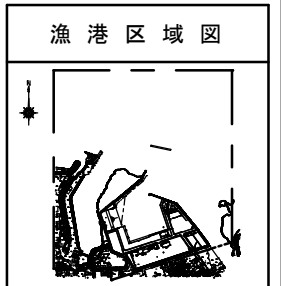
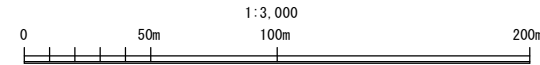


登野城漁港 第1種 石垣市管理 昭和45年指定

平成30年撮影

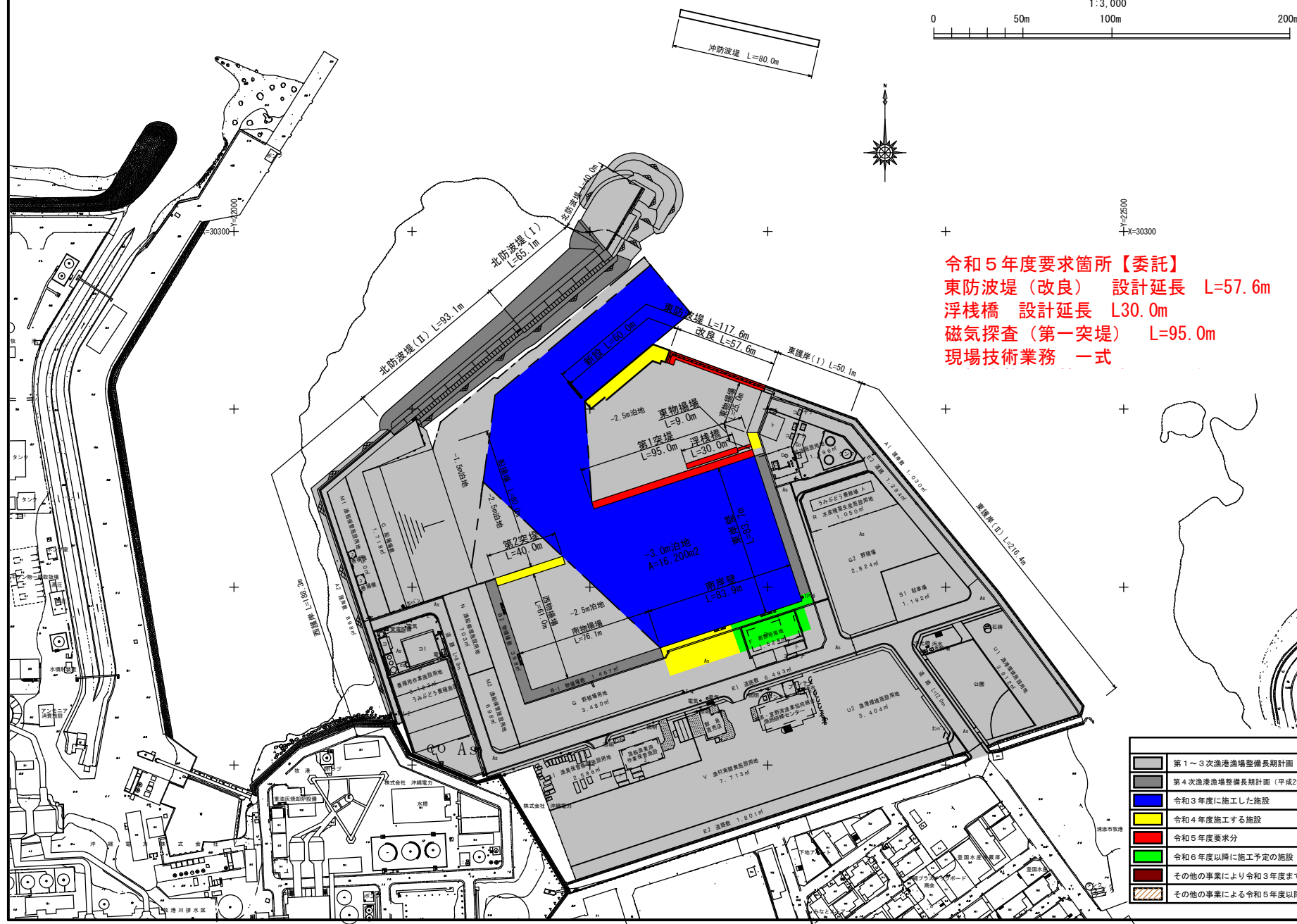
水産生産基盤整備事業 牧港漁港事業計画平面図

漁港番号	種別	所管	事業主体	管理者	施工場所
5010250	第1種	沖縄	浦添市	浦添市	沖縄県浦添市字牧港地先



潮位図

H. W. L.	+2.10
M. W. L.	+1.20
M. L. W. L.	+0.55
L. W. L.	+0.10



令和5年度要求箇所【委託】
 東防波堤(改良) 設計延長 L=57.6m
 浮橋 設計延長 L30.0m
 磁気探査(第一突堤) L=95.0m
 現場技術業務 一式

凡例

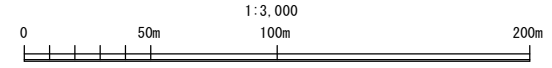
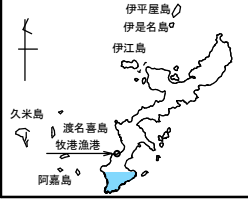
	第1～3次漁港漁場整備長期計画(平成14年度～平成28年度)に施工した施設
	第4次漁港漁場整備長期計画(平成29年度～)に施工した施設のうち平成29～令和2年度分
	令和3年度に施工した施設
	令和4年度施工する施設
	令和5年度要求分
	令和6年度以降に施工予定の施設
	その他の事業により令和3年度までに施工済みの施設
	その他の事業による令和5年度以降計画

水産生産基盤整備事業 牧港漁港事業計画平面図

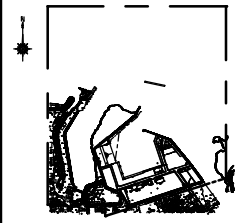
漁港番号	種別	所管	事業主体	管理者	施工場所
5010250	第1種	沖縄	浦添市	浦添市	沖縄県浦添市字牧港地先

事業実施期間：平成31年～令和6年度

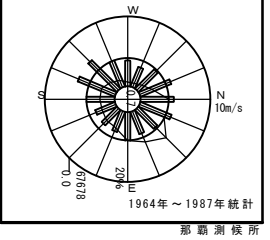
位置図



漁港区域図



風向・風速図

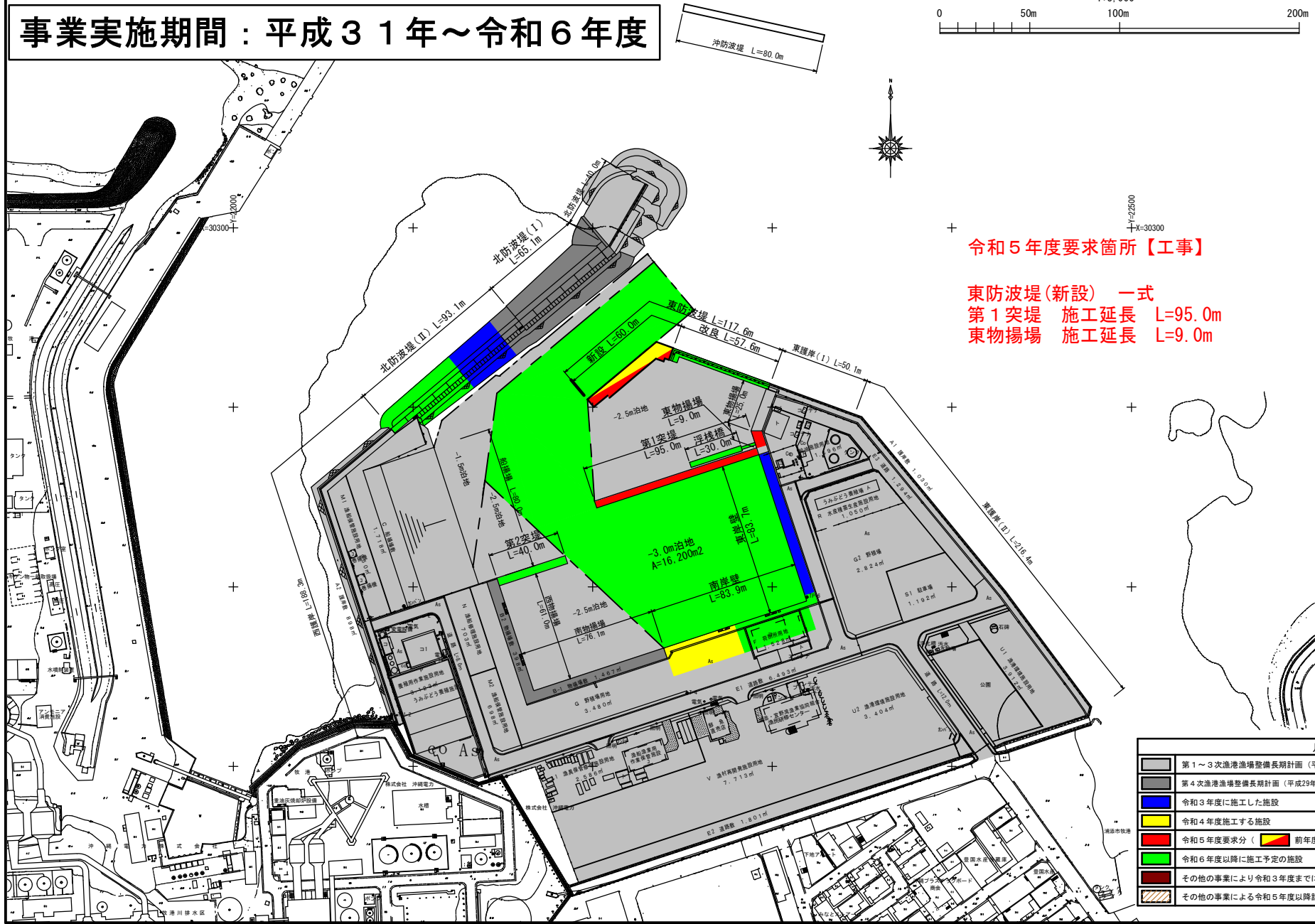


潮位図

H. W. L.	+2.10
M. W. L.	+1.20
M. L. W. L.	+0.55
L. W. L.	+0.10

凡例

	第1～3次漁港漁場整備長期計画（平成14年度～平成28年度）に施工した施設
	第4次漁港漁場整備長期計画（平成29年度～）に施工した施設のうち平成29～令和2年度分
	令和3年度に施工した施設
	令和4年度施工する施設
	令和5年度要求分（ 前年度製作したものを設置）
	令和6年度以降に施工予定の施設
	その他の事業により令和3年度までに施工済みの施設
	その他の事業による令和5年度以降計画



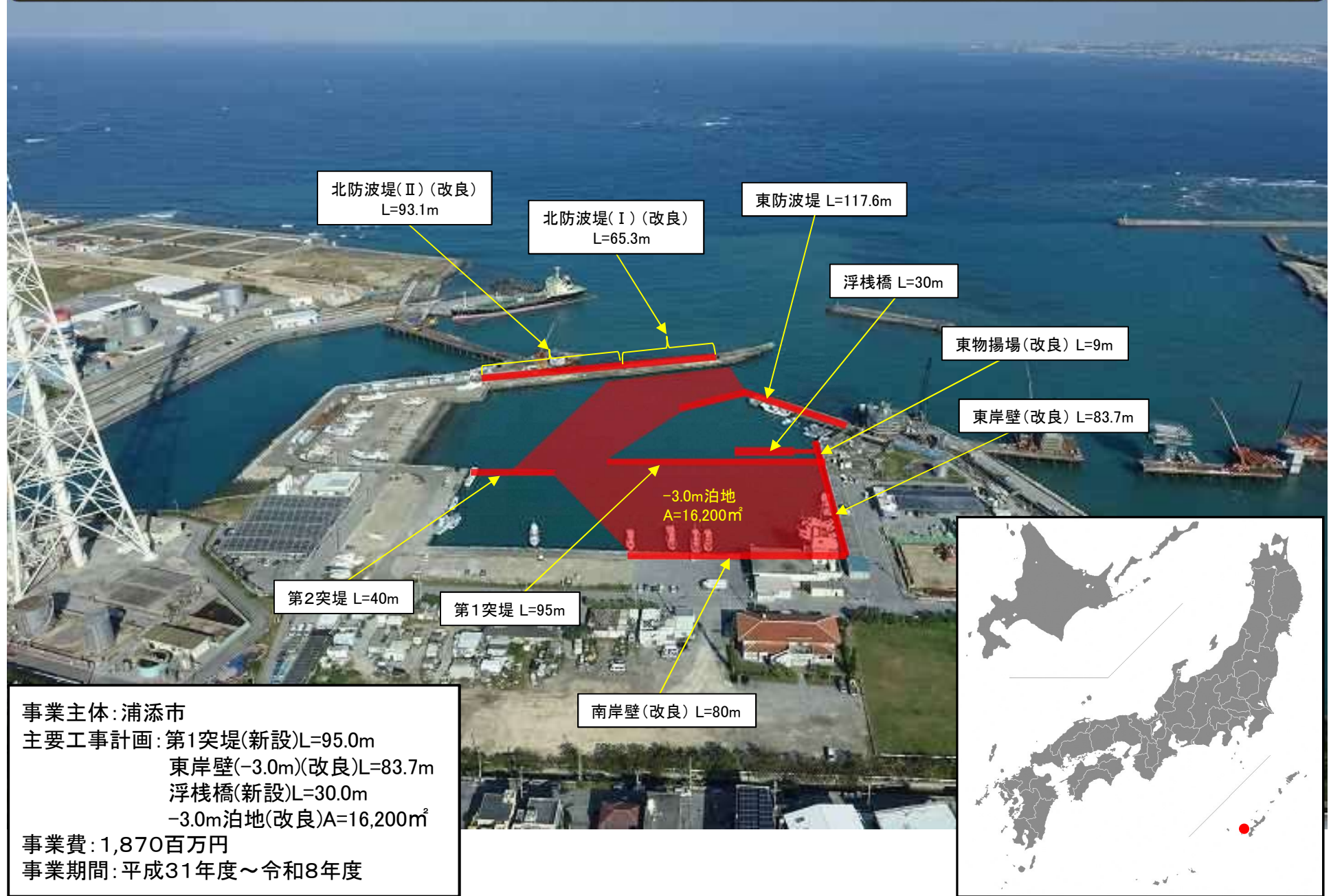
令和5年度要求箇所【工事】

東防波堤(新設) 一式
第1突堤 施工延長 L=95.0m
東物揚場 施工延長 L=9.0m

水産生産基盤整備事業

牧港地区

事業概要図



北防波堤(Ⅱ)(改良)
L=93.1m

北防波堤(Ⅰ)(改良)
L=65.3m

東防波堤 L=117.6m

浮棧橋 L=30m

東物揚場(改良) L=9m

東岸壁(改良) L=83.7m

-3.0m泊地
A=16,200㎡

第2突堤 L=40m

第1突堤 L=95m

南岸壁(改良) L=80m

事業主体: 浦添市
主要工事計画: 第1突堤(新設)L=95.0m
東岸壁(-3.0m)(改良)L=83.7m
浮棧橋(新設)L=30.0m
-3.0m泊地(改良)A=16,200㎡
事業費: 1,870百万円
事業期間: 平成31年度~令和8年度

