

お口の掃除をしないと・・・

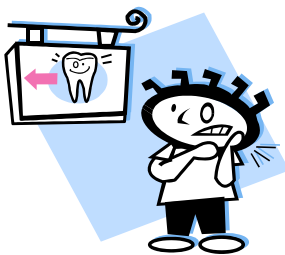
☆ 様々な病気にかかる危険が増えます！



お口の中の細菌が関係すると思われる代表的な病気

- ①肺炎
- ②糖尿病
- ③心臓疾患

危険性



お口の掃除の重要性

口腔ケア(お口の掃除)とは
むし歯や歯周病の予防のために、歯や歯ぐき、お口全体の汚れを取り除くことです。



口腔ケアは・・・

- ⇒ 介護される人にとって **気持ちいい** ものであること！
- ⇒ 介護される人にとって **安全** で楽に行われること！
- ⇒ 本人に **喜んで** もらえることが大切です。

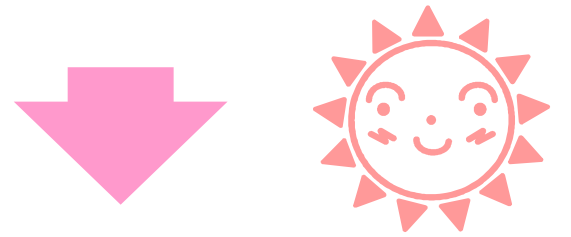


宮古地区障がい者等歯科治療推進協議会
事務局 [宮古福祉保健所福祉班: 72-3771]

(沖縄県福祉保健部「口腔ケア実践マニュアル」から)

お口を綺麗にすると・・・

☆ 良いことがたくさんあるよ！！



- ※ **味** がよくわかるようになり、食事が美味しくなります♪
- ※ おいしく食べることで、**元気** が出てきます♪
- ※ 自分で歯を磨ける人は、磨くことで **リハビリ** にもなります♪
- ※ 綺麗にすることで、**お口の中の感覚** がよくなります♪



むし歯、歯周病の予防と改善

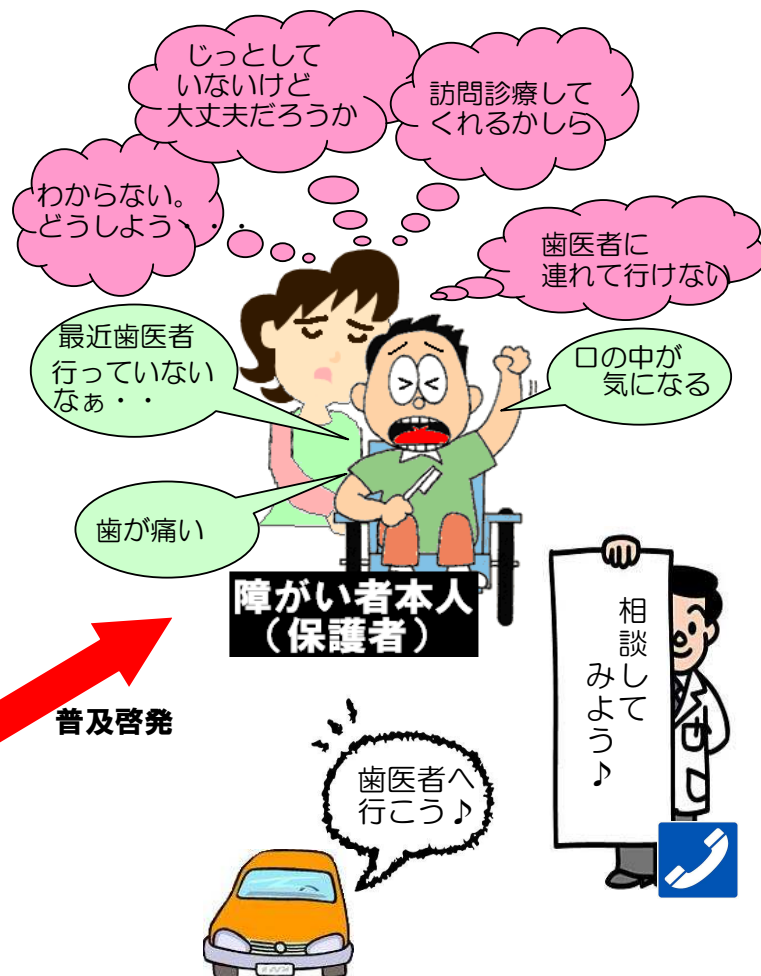


食欲がでる

このようなことで悩んでいたなら相談しよう♪

- ・一般の歯医者さんでは治療が難しい
- ・本人が怖がって治療ができない
- ・自分で移動することができない
- ・訪問診療してくれる歯医者さんが知りたい
- ・治療したいがお金が心配

お口のことでは悩んでいませんか？



保護者及びサポーター

学校等	保育所、小中学校、高校、児童館、親の会
福祉施設等	介護事業所、保健センター、相談支援事業所
当事者等	当事者の会
その他	民生委員、障がい者相談員

普及啓発

障がい者本人 (保護者)

地域の歯医者さん

障害者歯科地域協力医

宮古地区障がい者等歯科治療推進協議会
事務局 [宮古福祉保健所福祉班: 72-3771]

相談窓口・機関

宮古福祉保健所
(障がい者等歯科治療推進協議会)

健康推進班：73-5074
福祉班：72-3771

宮古島市

障がい福祉課：73-1975
平良保健センター：73-4572
下地保健センター：76-2785

多良間村

住民福祉課：79-2623

相談支援事業所

くこりもや：72-5655
さぼ〜と：74-3719
ていだ：78-4608
みやこ：73-7770
ひらら：72-6668

相談しやすいところにご相談下さい

宮古地区歯科医師会

[松原歯科医院] 73-1788

宮古福祉保健所 歯科治療

検索

宮古島市助成制度一覧

宮古島市で利用できる助成制度の“概要”を案内しております。詳細については、各課にお問い合わせ願います。

乳幼児医療費助成制度(健康増進課, TEL:73-1978)

内容	健康保険に加入している乳幼児の保護者に、保険診療による自己負担分(一部控除有り)を助成します。
対象	通院:5歳未満 入院:就学前まで
申請に必要な書類等	①乳幼児医療助成金支給申請書(窓口にあります) ②受給資格者証 ③印鑑 ④領収書(受診者名、診療年月日、保険対象総得点、自己負担額、発行日、発行者名及び発行者の印が記載されている事)
備考	健康増進課または各支所(伊良部、下地、上野、城辺)の市民福祉課にて申請を行って下さい。領収書の有効期限は受診日の翌月1日から1年間です。受給資格者証の交付手続きに必要な物(健康保険証又は資格認定証明書、印鑑、保護者の預金通帳、転入者は所得証明書、源泉徴収票)

重度心身障害者医療費助成事業(障がい福祉課_庶務給付係, TEL:73-1975)

内容	重度の障害のある方が、病気やケガで治療を受けた際に、医療費の自己負担分を助成します。
対象	身体障がい者:身体障害者手帳の等級が1級または2級の者 知的障がい者:療育手帳がA1またはA2の者
申請に必要な書類等	○「受給者証」交付に必要なもの ①申請書・所得状況届・同意書(窓口にあります) ②障害者手帳または療育手帳の写し ③健康保険証 ④本人名義の金融機関の通帳の写し ⑤印鑑 ⑥所得証明書(市で確認できる者は不要) ○「医療費の助成」を受けるために必要なもの ①受給者証 ②領収書(原本) ③印鑑
備考	障がい福祉課または各支所(伊良部、下地、上野、城辺)の市民福祉課にて申請を行って下さい。保険適用外の自費分(診断書、予防接種等)は助成できません。

準要保護児童生徒就学援助制度(学校教育課_学務係, TEL:77-4944)

内容	経済的な理由でお子さんの就学に困っている世帯のうち、認定された世帯に医療費等の一部を援助します。
対象	市内の小中学校に通う児童生徒がいる世帯で認定された方。
申請に必要な書類等	①就学援助申請書 ②住民票謄本 ③家賃証明 ④所得証明書 ⑤受給金額が明記された証明書の写し(児童扶養手当、特別児童扶養手当、各種年金の受給者)
備考	毎年、4月から5月にかけて受付期間を広報誌及び学校で児童生徒に配付案内しています。援助期間は1年間なので、昨年認定された世帯も申請が必要です。

高い	一般所得層
所得	低所得層
低い	生活保護層
就学援助対象	

母子及び父子家庭等医療費助成事業(児童家庭課_児童母子係, TEL:73-1966)

内容	母子及び父子家庭等に対し、医療費の一部を助成する。
対象	医療保険に加入している者で ①母子家庭の母と児童 ②父子家庭の父と児童 ③養育者が養育する父母が監護しない児童(児童とは満18歳に達した日から最初の3月31日までの間)
申請に必要な書類等	○「受給者証」交付に必要なもの ①受給者証交付申請書(窓口にあります) ②国民健康保険証、社会保険証等 ③戸籍謄本 ④所得証明書(市で確認できる者は不要) ⑤金融機関の通帳 ⑥印鑑 ○「医療費の助成」を受けるために必要なもの ①受給者証 ②領収書(原本) ③印鑑
備考	児童家庭課または各支所(伊良部、下地、上野、城辺)の市民福祉課にて申請を行って下さい。保険適用外の自費分(診断書、検診料、予防接種)等は助成できません。

一次医療機関

一次医療機関とは:虫歯や歯周疾患等の治療に対応する医療機関です。(お近くの歯科診療所)
宮古地区障害者(児)協力歯科医院一覧 作成日:平成23年2月2日

診療所名	住所	電話番号	車椅子使用可否		診療所の階					その他			診療日		駐車場の有無	訪問診療実施可否	障害者治療地域協力医
			診療室	トイレ	一階	二階	エレベーター	出入り口段差有無	スロープの有無	手すりの有無	休診日	診療時間					
池間歯科医院	平良字久貝1047-13	73-8888	○	×	○				無	有	有	日曜、水曜	09:30~12:30 14:30~19:00	○	○	○	
伊良部中央歯科医院	伊良部字長浜1377-9	78-5888	○	○	○				有	有	有	日曜、木曜、祝祭日	09:00~13:00 14:30~19:00	○	○	○	
永和歯科医院	平良字下里595	73-7155	○	×		○	×		有	無	有	日曜、水曜、土曜、祝祭日	09:00~13:00 14:00~18:00	○	○	○	
KAZUデンタルクリニック	平良字西里159	73-4184	○	○		○	○		無	無	有	日曜、木曜、祝祭日	09:00~12:30 14:30~19:00	○	○	○	
がねこ歯科クリニック	平良字西里382	73-1183	×	×		○	×		有	無	無	水曜、祝祭日	09:00~13:00 15:00~19:00	○	○	○	
下地中央歯科医院	下地字洲鎌494	76-3888	○	○	○				無	有	有	日曜、水曜、祝祭日	09:00~13:00 14:30~19:00	○	○	○	
たいら歯科クリニック	平良字西里472-2 たいら歯科ビル1F	74-2711	○	○	○				無	有	無	日曜、木曜、祝祭日	09:00~12:30 14:30~19:00	○	○	○	
多良間村立歯科診療所	多良間村字仲筋421-2	79-2162	○	○	○				有	無	無	日曜、木曜、祝祭日	09:00~12:30 14:30~18:00	○	×	○	
羽地歯科口腔外科医院	平良字久貝1062番地	73-4618	○	○	○				無	有	有	日曜、祝祭日	09:00~12:00 14:30~18:00	○	×	○	
松原歯科医院	平良字下里944-2	73-1788	○	×	○				有	無	無	日曜、祝祭日	09:00~12:00 14:00~19:00	○	○	○	
池村歯科クリニック	平良字西里1082-2	73-0252	○	○	○				無	有	有	日曜、木曜、祝祭日	09:00~12:30 14:30~19:00	○	×		
岡村歯科医院	平良字下里921	74-3204	○	○	○				有	無	無	日曜、木曜、祝祭日	09:00~12:00 15:00~20:00	○	×		
かのう歯科医院	平良字西里543-3	72-7820	×	×	○				無	有	無	日曜、木曜、祝祭日	09:00~12:00 14:00~18:00	○	○		
佐良浜歯科医院	伊良部字前里添593-42	78-4633	○	×	○				有	無	無	日曜、水曜、祝祭日	09:00~12:00 13:30~17:30	○	○		
真喜屋歯科医院	平良字西里505-28	73-3227	○	×		○	×		有	無	有	日曜、水曜、土曜、祝祭日	09:00~12:00 14:00~17:00	○	○		
もりお歯科医院	平良字下里1554-1	79-8778	○	○	○				無	無	無	日曜、水曜、祝祭日	10:00~12:00 16:00~20:00	○	×		

障害者治療地域協力医五十音順、その他の歯科医院五十音順

病院名/住所/電話番号	受け入れ可能な障害			障害児(者)の歯科治療や予防措置の受け入れ可否				対応可能な治療内容				車椅子使用可否	診療所の階層	その他	診療日	入院施設の有無					
	知的障害	自閉症	肢体不自由	脳性麻痺	聴覚・視覚障害	積極的に受入	軽中度の受入	予防措置受入	通常の治療	行動調整 TEACCH法 TSD法等	抑制法	笑気・静脈鎮静	全身麻酔下治療	診察室			トイレ	一階・地下	エレベーター	出入口段差の有無	スロープの有無

二次医療機関

二次医療機関とは:診療所では扱えない病気、入院、手術が必要な患者さんに対応する医療機関です。

病院名	二次医療機関																					手術日	入院施設の有無
	知的障害	自閉症	肢体不自由	脳性麻痺	聴覚・視覚障害	積極的に受入	軽中度の受入	予防措置受入	通常の治療	行動調整 TEACCH法 TSD法等	抑制法	笑気・静脈鎮静	全身麻酔下治療	診察室	トイレ	一階・地下	エレベーター	出入口段差の有無	スロープの有無	手すりの有無	駐車場の有無		
宮古病院 歯科口腔外科	○	○	○	○	○	○	○	○	○	○	○	○	○	○	○	○	○	無	無	無	有	木	○
宮古島市平良字東仲宗根807 0980-72-3151																							
沖縄県口腔衛生センター 歯科診療所	○	○	○	○	○	○	○	○	○	○	○	○	(可)	(可)	○			無	有	有	有	-	無
浦添市港川1-36-3 沖縄県歯科医師会 098-879-8350																							
【受付】	平日(水金) 午前8時半~午前11時																						
【診療】	午前9時~午前12時 午後2時~午後4時																						
【休診】	土・日・祝祭日																						
【受付】	平日(月~金) 午前9時~午前12時																						
【診療】	午後1時~午後4時 午前9時~午前12時 午後1時~午後5時																						
【休診】	土・日・祝祭日																						
【休日緊急】	午後2時半~午後7時																						

三次医療機関

三次医療機関とは:二次医療機関では対応できない複数の診療科領域にわたる重篤な患者さんに対応する医療機関です。

病院名	三次医療機関																					手術日	入院施設の有無
	知的障害	自閉症	肢体不自由	脳性麻痺	聴覚・視覚障害	積極的に受入	軽中度の受入	予防措置受入	通常の治療	行動調整 TEACCH法 TSD法等	抑制法	笑気・静脈鎮静	全身麻酔下治療	診察室	トイレ	一階・地下	エレベーター	出入口段差の有無	スロープの有無	手すりの有無	駐車場の有無		
琉大病院 障害者歯科センター	○	○	○	○	○	○	○	○	○	○	○	○	○	○	○	○	○	無	有	有	有	水	○
中頭郡西原町上原207 098-895-1192																							
【受付】	平日(月~金) 午前8時半~午前11時																						
【診療】	午前9時~午後4時																						
【休診】	土・日・祝祭日																						