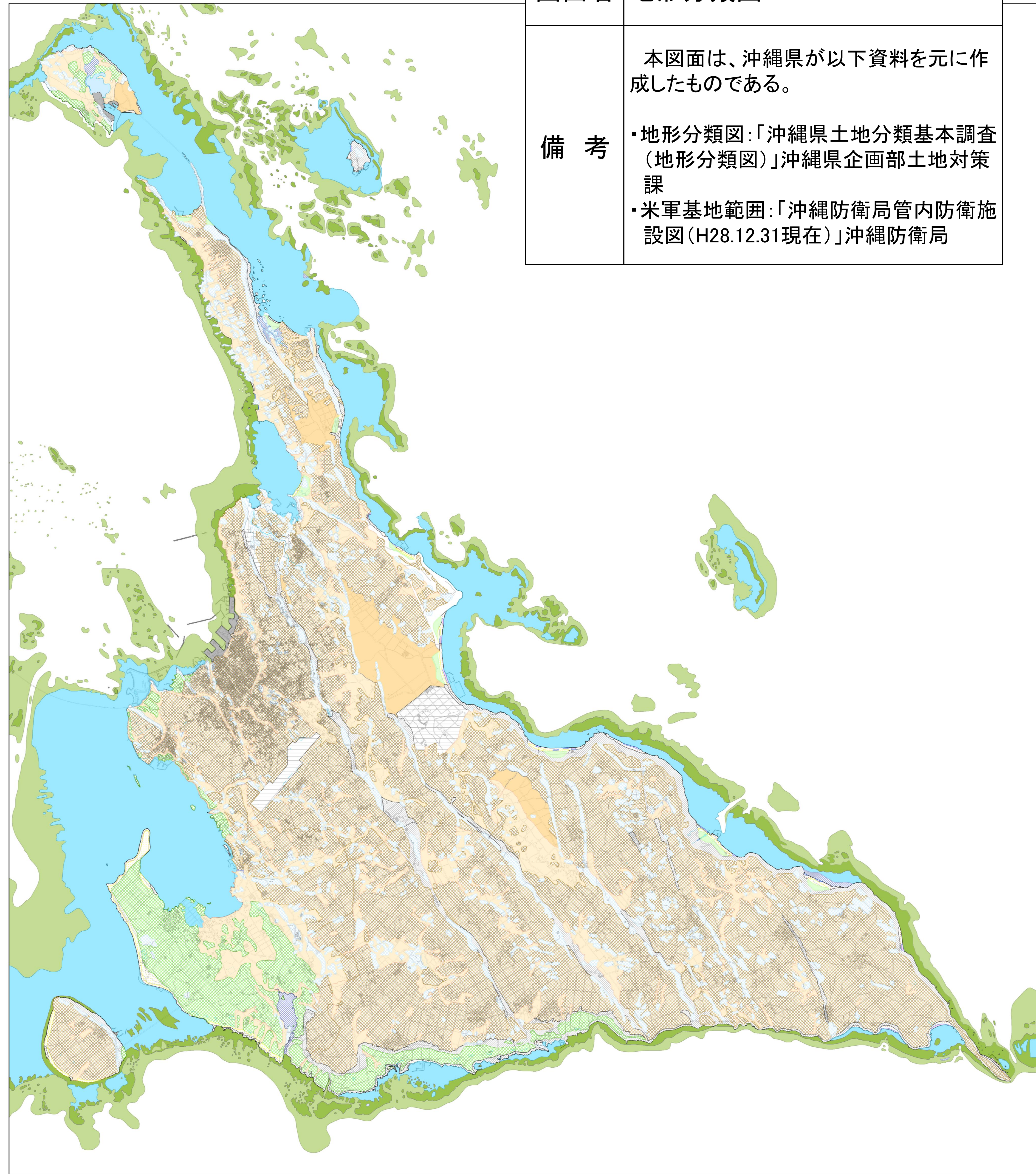


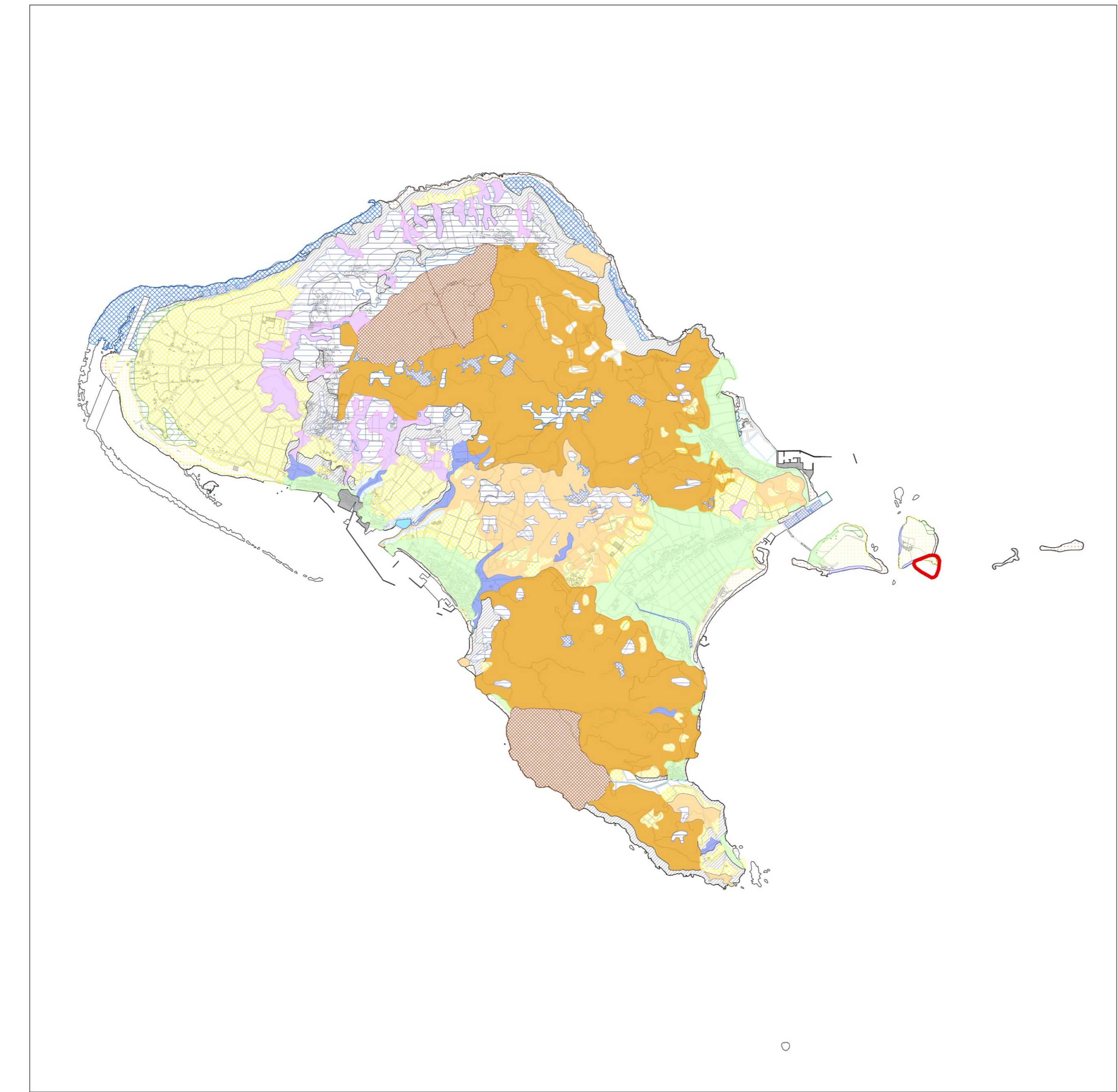
宮古島



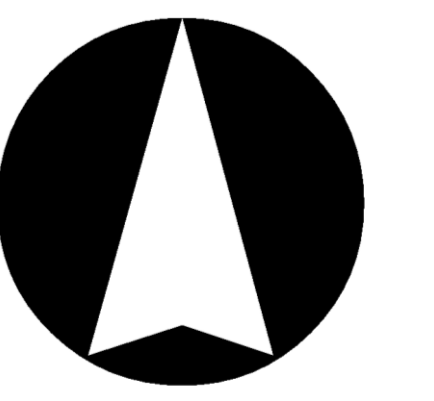
図面名	地形分類図D
備考	<p>本図面は、沖縄県が以下資料を元に作成したものである。</p> <ul style="list-style-type: none"> 地形分類図:「沖縄県土地分類基本調査(地形分類図)」沖縄県企画部土地対策課 米軍基地範囲:「沖縄防衛局管内防衛施設図(H28.12.31現在)」沖縄防衛局

- 凡例
- 地形分類図
- 小分類コード, 小分類
- 小起伏丘陵
 - 開折谷・溶食谷
 - 中位面
 - 下位面
 - 石灰岩地
 - 海岸低地
 - 海浜
 - 砂丘
 - 干潟
 - 板干瀬(板干瀬) or ビーチロック
 - さんご礁(干瀬)
 - 磯池・イノ(干瀬様)
 - 礫斜面
 - 人工平地
 - 埋立地
 - 崖(海崖・段丘崖)
 - 海・ダム・池

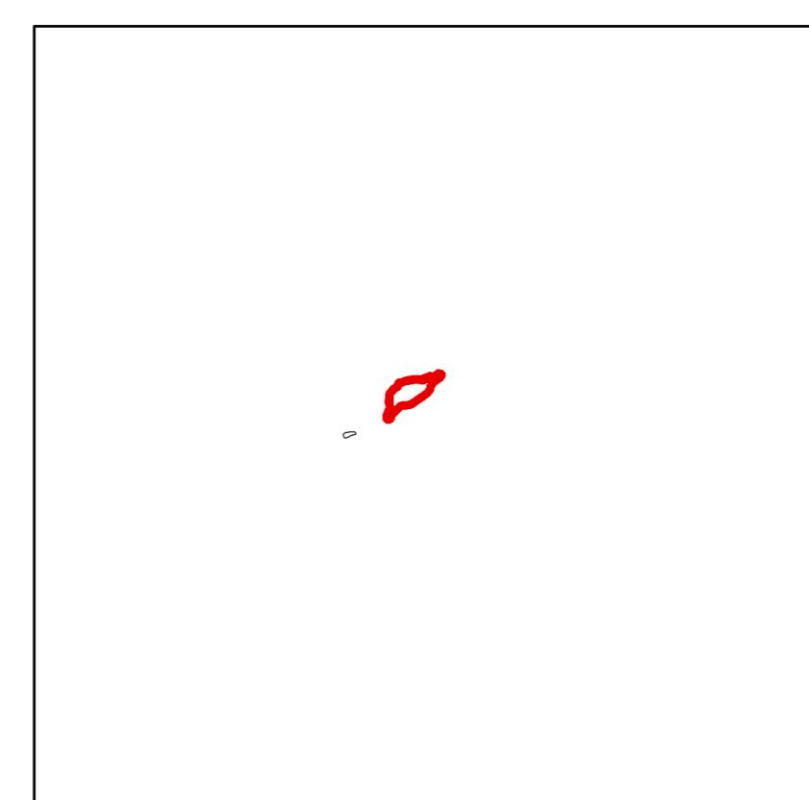
久米島



- 凡例
- 米軍基地範囲(H28.12.31)
- 地形分類図
- 小分類コード, 小分類
- 小起伏山地
 - 小起伏丘陵
 - 大起伏丘陵
 - 高位段丘Ⅰ
 - 高位段丘Ⅱ
 - 高位段丘Ⅲ
 - 高位段丘Ⅳ
 - 高位段丘Ⅴ
 - 中位面(上位) or 中位段丘上位面
 - 中位面(下位) or 中位段丘下位面
 - 低位段丘
 - 段丘を割む谷
 - 石灰岩地
 - 谷底低地
 - 海岸低地
 - 完全世さんご礁面
 - 海浜
 - 砂丘
 - 板干瀬(板干瀬) or ビーチロック
 - さんご礁(イノ・磯池)
 - 人工平地
 - 埋立地
 - 段丘崖・海食崖
 - 海・ダム・池

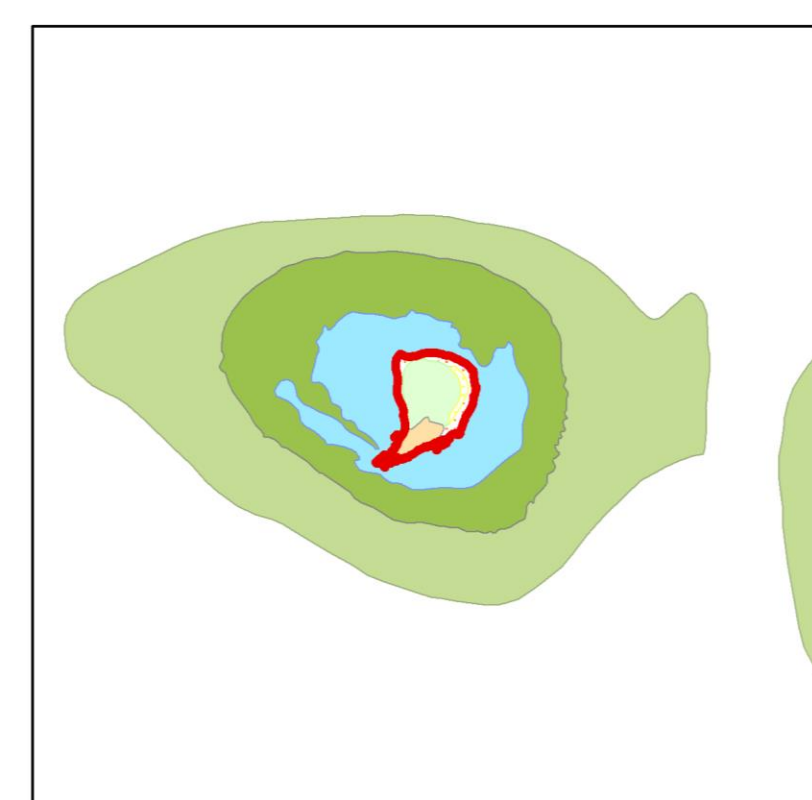


鳥島



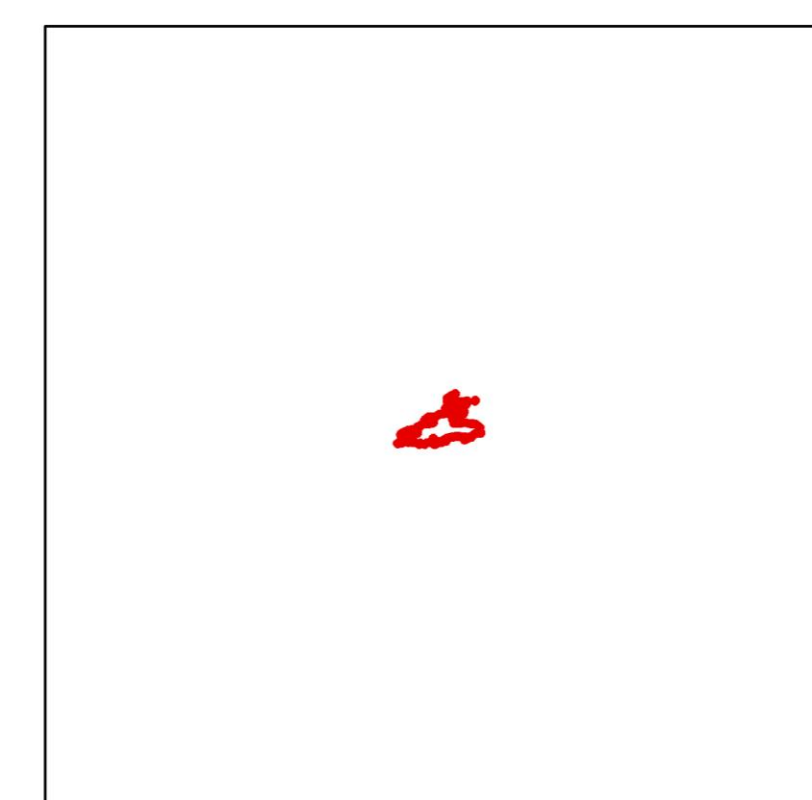
- 凡例
- 米軍基地範囲(H28.12.31)

出砂島



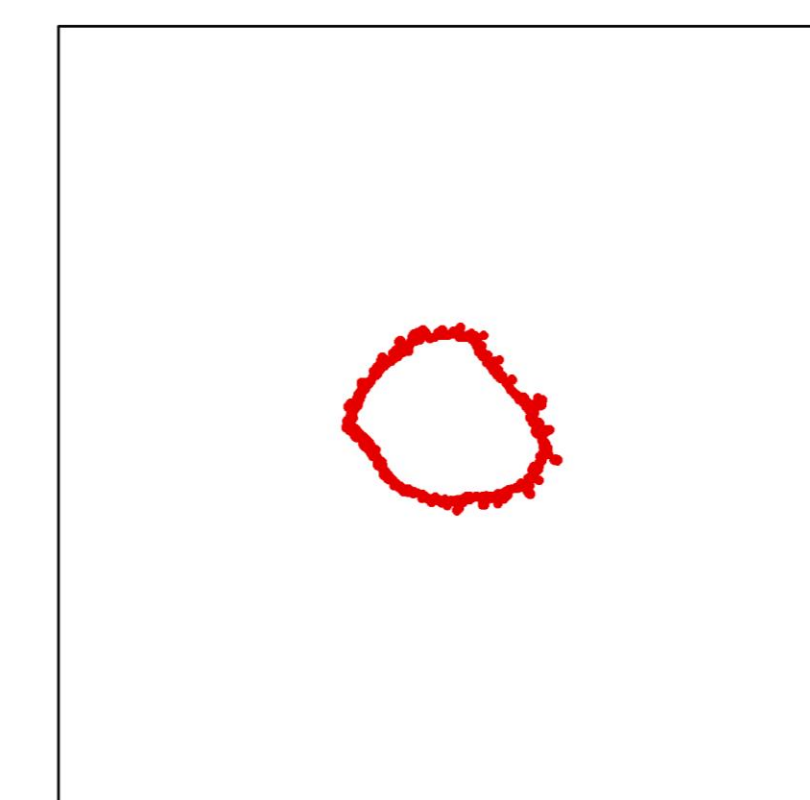
- 凡例
- 米軍基地範囲(H28.12.31)
- 地形分類図
- 小分類コード, 小分類
- 小起伏丘陵
 - 海岸低地
 - 海浜
 - 砂丘
 - 板干瀬(板干瀬) or ビーチロック
 - さんご礁(干瀬)
 - さんご礁(イノ・磯池)
 - 礫斜面

赤尾嶼



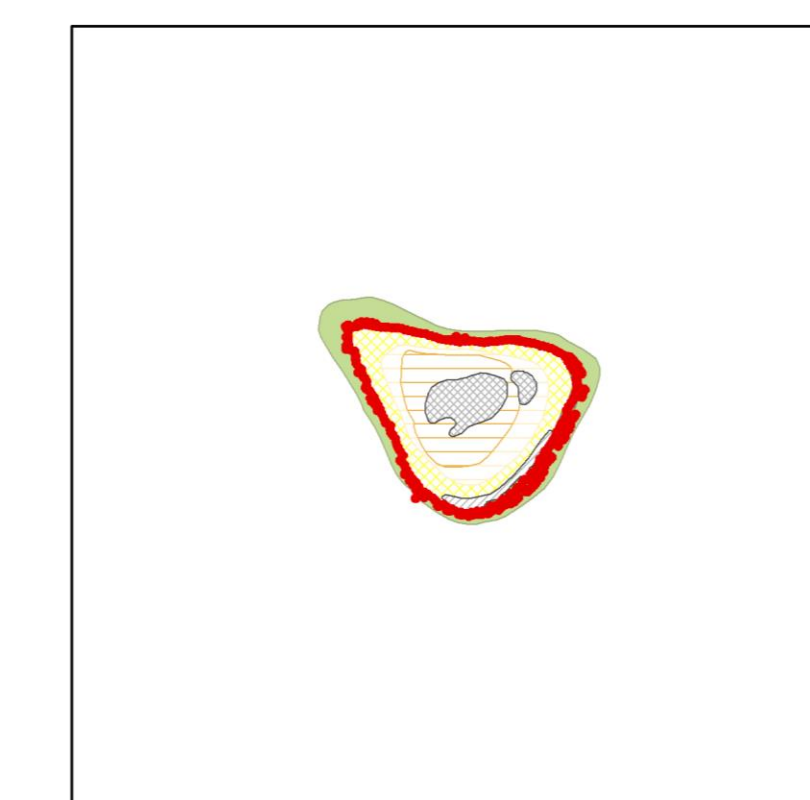
- 凡例
- 米軍基地範囲(H28.12.31)

黄尾嶼



- 凡例
- 米軍基地範囲(H28.12.31)

沖大東島



- 凡例
- 米軍基地範囲(H28.12.31)
- 地形分類図
- 小分類コード, 小分類
- 高位段丘Ⅰ
 - 高位段丘Ⅱ
 - 中位面(上位) or 中位段丘上位面
 - 溶食凹地
 - さんご礁(干瀬)
 - 礫斜面
 - 段丘崖・海食崖