



漁獲ウニの生殖巣

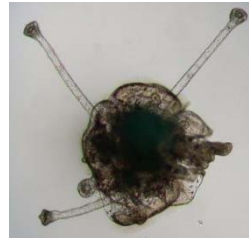
浮遊期 餌は浮遊藻類 1~1.5ヶ月



卵 0.08mm



プルテウス幼生 0.8mm



稚ウニへ変態中の幼生



稚ウニに変態 0.4mm

採苗 附着期飼育 餌は附着藻類 1~2ヶ月

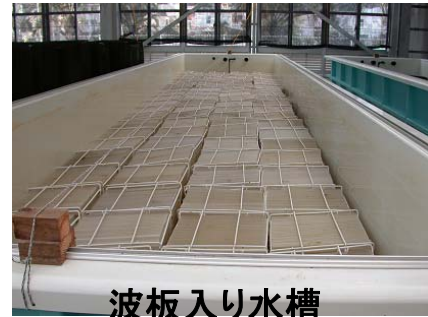


親ウニ(7cm~)と子供ウニ(3~4cm) 放流後約6ヶ月で漁獲(約7cm)

産卵

放流

シラヒゲウニの種苗生産工程と収穫まで



波板入り水槽



波板入り水槽飼育 1~2ヶ月ウニ(1cm)



稚ウニ3cm



カゴによる中間育成

中間育成期 2~3ヶ月 餌は海藻類・陸草など



放流直前の約3cmのウニ(船上)

天然海域で成長